

Objektyp: **Advertising**

Zeitschrift: **Schweizer Heimwesen : Fachblatt VSA**

Band (Jahr): **62 (1991)**

Heft 5

PDF erstellt am: **22.07.2024**

Nutzungsbedingungen

Die ETH-Bibliothek ist Anbieterin der digitalisierten Zeitschriften. Sie besitzt keine Urheberrechte an den Inhalten der Zeitschriften. Die Rechte liegen in der Regel bei den Herausgebern. Die auf der Plattform e-periodica veröffentlichten Dokumente stehen für nicht-kommerzielle Zwecke in Lehre und Forschung sowie für die private Nutzung frei zur Verfügung. Einzelne Dateien oder Ausdrucke aus diesem Angebot können zusammen mit diesen Nutzungsbedingungen und den korrekten Herkunftsbezeichnungen weitergegeben werden. Das Veröffentlichen von Bildern in Print- und Online-Publikationen ist nur mit vorheriger Genehmigung der Rechteinhaber erlaubt. Die systematische Speicherung von Teilen des elektronischen Angebots auf anderen Servern bedarf ebenfalls des schriftlichen Einverständnisses der Rechteinhaber.

Haftungsausschluss

Alle Angaben erfolgen ohne Gewähr für Vollständigkeit oder Richtigkeit. Es wird keine Haftung übernommen für Schäden durch die Verwendung von Informationen aus diesem Online-Angebot oder durch das Fehlen von Informationen. Dies gilt auch für Inhalte Dritter, die über dieses Angebot zugänglich sind.

Ein Dienst der *ETH-Bibliothek*
ETH Zürich, Rämistrasse 101, 8092 Zürich, Schweiz, www.library.ethz.ch

<http://www.e-periodica.ch>

21 Möglichkeiten, den Tag zu beginnen

Oder: 21 Tage lang Abwechslung ins Morgenessen bringen. Nur das Konfitüren-Sortiment von Räber bietet Ihnen diese Vielfalt der Auswahl in praktischen Portions-Dosen oder wirtschaftlichen Grosspackungen. Darunter finden Sie auch 7 zuckerfreie Sorten - von Fischlin, dem Spezialisten für Diätkonfitüren - mit 75 % weniger Kalorien als herkömmliche Konfitüren.

Viele Früchte stammen direkt vom Bauer aus dem Zentralschweizer Anbauggebiet damit Sie Konfitüren mit dem echten Geschmack der Natur auf-tischen lassen können. Verlangen Sie eine Bemusterung.

Herstellung und Vertrieb von Fischlin-Konfitüren:

räber

Räber AG, 6403 Küssnacht am Rigi
Tel. 041/812131 Fax 041/812152



Ihren Pensionären zuliebe . . .

HEMMI-KAFFEE



HEMMI & BAUR AG, Kaffeerösterei
Freigutstr. 8, 8002 Zürich Tel. 01 201 16 30, FAX 201 16 63

Schmutzfangmatten Schmutzfangläufer

«Super-Clean»

- Nutzschicht: Aufgeschnittene Polyesterfasern mit grossem Nässe- und Schmutzaufnahmevermögen
- 7 attraktive Farbkombinationen
- 3 Rollenbreiten, 6 Mattengrössen
- Schwere PVC-Rückenbeschichtung

«Protectomat»

- Nutzschicht: Mit PVC überzogene Polyesterfasern zu Schlingen verarbeitet
- Grobschmutzfänger, auch für den Aussenbereich
- 4 verschiedene Farben
- 2 Rollenbreiten, 8 Mattengrössen

Mit «Super-Clean» und «Protectomat» bleiben Schmutz und Nässe draussen!



DS-Derendinger AG

3172 Niederwangen

Tel. 031 34 05 61/62
FAX: 031 34 04 68

EINE SAUBERE LÖSUNG

ist das neue Reinigungs- und Desinfektionsautomaten-Programm von MEIKO.

Das ist Top-Technik für die hohen hygienischen Anforderungen.

Und höchste Sicherheit beim Waschen, Spülen und Desinfizieren von Steckbecken, Urinflaschen und anderen Pflegegeschirren.

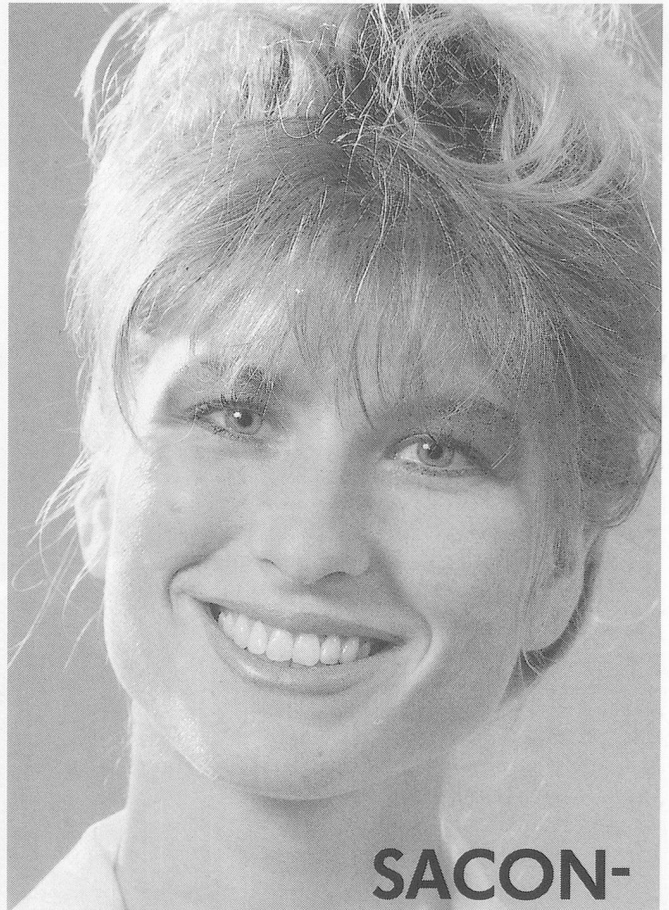
Geräte mit vollelektronischer Steuerung, Pumpenautomatik, Duo-Power-Waschsystem, perfekter Desinfektionstechnik u.v.a.m. Vom kompakten Einzelgerät bis zur komplett ausgestatteten Pflegekombination.

Gerne senden wir Ihnen ausführliche Unterlagen.



MEIKO
25 Jahre
J. KOBELT

J. KOBELT AG 8117 FÄLLANDEN 01/825 06 11
Suisse romande: R. Seematter, 021/921 47 86



SACON- Betten erleichtern die Pflege!



Das SACON-Pflegebett garantiert Ihnen ideale Voraussetzungen für die Pflege Ihrer Patienten:

Vielseitige Verstellmöglichkeiten

Die richtige Pflegeposition einstellen, per Knopfdruck.

Höchste Bedienungssicherheit

Die Bedienung des Bettes ist ganz auf Sicherheit ausgelegt. Für Sie und Ihre Patienten eine wichtige Sache.

Entlastung soweit wie möglich

Der Patient erhält eine neue Selbständigkeit, die ihn motiviert – und Sie von vielen Handreichungen entlastet.

SACON – das Schweizer Pflegebett – wird in Ihren Händen zum perfekten Arbeitsgerät!

Rufen Sie uns an, wir informieren Sie gerne über alle wichtigen Details.



SACON AG
Industriestrasse 18
8910 Affoltern a.A.

Telefon 01/761 77 51

Ihr Problemlöser

Divina of Switzerland
Schweizer Textilien und Mode

Wir produzieren für Sie speziell entwickelte

Fixleintücher

für

- * Spitalbetten
- * Pflegebetten
- * Super-Soft-Matratzen
- * Säuglings- und Kinderbetten
- * Massage- und Untersuchungsliegen

P.S. Auch unsere farbigen
Fixleintücher
sind koch- und chlorecht.

Divi-Textil AG
Rorschacherstrasse 32
9424 Rheineck
Tel. 071 44 25 31



NOVA

WELTWEIT!

EIN NAME
EIN BEGRIFF

Anders als andere,
leichter
zu handhaben, ideal
für jeden Benutzer.



NOVA
für Erwachsene

Unterlagen / Verkauf direkt beim Generalimporteur
für die Schweiz und Liechtenstein:

H. Fröhlich AG
Zürichstrasse 148

8700 Küsnacht
Tel. 01 910 16 22



Verlangen Sie
Qualitäts-Bettwaren von

Kyburz 

... weil guter Schlaf
so kostbar ist!

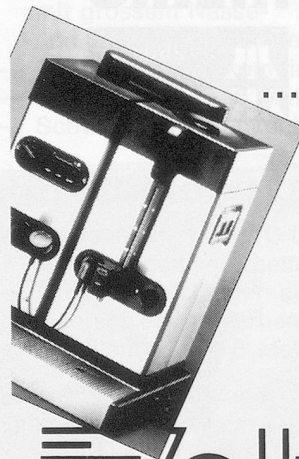
Gerne beraten wir Sie über:
Decken und Kissen (auch waschbar)
sowie Matratzen und Bettwäsche.

Wir sind auch Lieferanten für Betten, Vorhänge
und Badezimmergarnituren.

Carl Kyburz AG
3122 Kehrsatz, Tel. 031 54 15 25

Der Bettwarenspezialist mit dem umfassenden
Angebot für Spitäler und Heime.

ERFOLG



... Die Ernte
unserer Arbeit
und Erfahrung!

Melitta

Design, Technik und ein
perfekter Service.

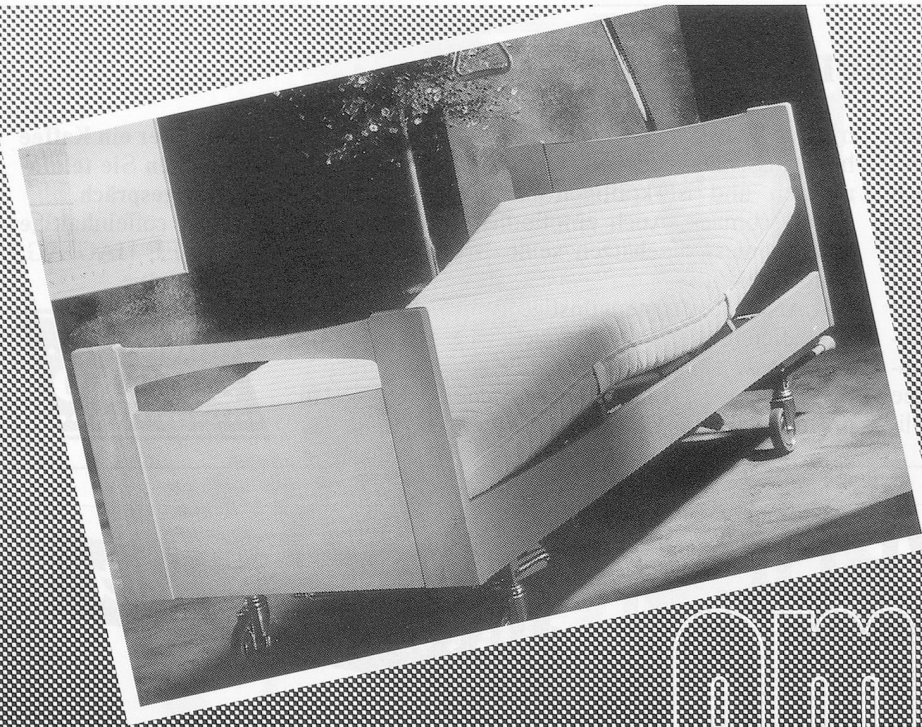
Zeltner

Beratung · Verkauf · Service

Grossküchengeräte und Kaffeemaschinen
Markus Zeltner & Co. CH-4623 Neuendorf 062 - 61 15 28

Embru Pflegebetten

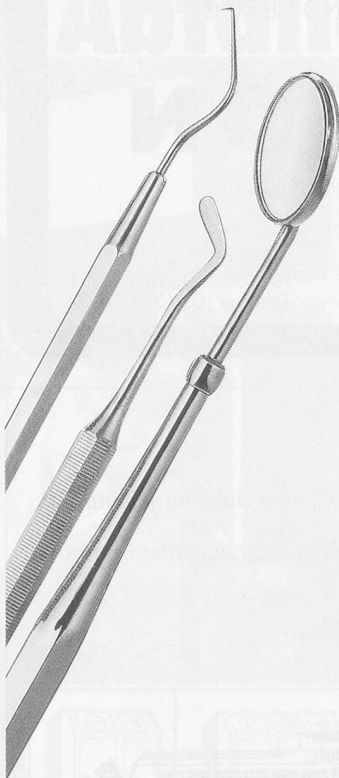
Verantwortungsvoll investieren heisst: Vergleichen in bezug auf Leistung, Funktion, Aussehen und Preis. Wir zeigen Ihnen, wie preiswert unsere Schweizer Qualität ist. Geben Sie uns dazu Gelegenheit.



Embru-Werke, Pflegemöbel, 8630 Rüti ZH
Telefon 055/34 11 11, Telefax 055/31 88 29
Telex 875 321

EMBRU

Risiko-Ablagerungen in Lüftungskanälen können:



Ihr **gesundheitliches** Wohlbefinden beeinflussen!

(Reizungen, Entzündungen, Allergien etc. durch Pollen, Pilze, Bakterien und Viren)

Die **Sicherheit** gefährden!

(Erhöhte Brand- und Explosionsgefahr durch Fett-, Öl-, Mehlstaub- oder sonstige Ablagerungen)

Die **Funktion** der Anlage beeinträchtigen!

(Leistungsminderung und höherer Energieverbrauch durch Ablagerungen und Querschnittverengungen)

Die IWS AG **entfernt** diese gefährlichen Ablagerungen professionell. Sie beseitigt unangenehme **Geruchsquellen** und **vermindert** mögliche, schwerwiegende **Folgeschäden...**

Für nähere Informationen:

 **IWS AG**
INDUSTRIEWARTUNG-SERVICES

Bättwilerstrasse 2, 4108 Witterswil, Tel. 061/301 10 62, Fax 061/721 80 38

Den Kaffee strecken kostet mehr

Kaffee mit Zusatz ist nicht nur veraltet und abseits des vollen Kaffeegenusses, sondern im Endeffekt auch teurer als ein 100% reiner Bohnenkaffee. Weil gemixter Kaffee dunkler und bitterer ist, wird mehr Milch und Zucker beigegeben. Das kostet mehr als das gute Kaffeepulver. Der speziell für den Pflegebereich komponierte 100% reine Bohnenkaffee SOLANO erntet spontane Komplimente.

Er ist voll coffeinhaltig, enthält ausschliesslich feinste Provenienzen und ist kräftig-aromatisch im Geschmack. Auch empfindliche Kaffeegeniesser schätzen seine Bekömmlichkeit.

SOLANO, der kostengünstige Bohnenkaffee für den Pflegebereich: Mit jeder Tasse ein genussreiches Erlebnis. **Für einen echten Preisvergleich prüfen Sie beim Einkauf: Ist es ein**

reiner Bohnenkaffee oder ein Kaffee mit Zusätzen? Verlangen Sie telefonisch ein Kaffee-Fachgespräch.

Café SOLANO ist eine coffeinhaltige Spezialität der KAFFEE HAG AG, Departement Gastronomie, 8706 Feldmeilen ZH
Telefon: 01/925 11 01



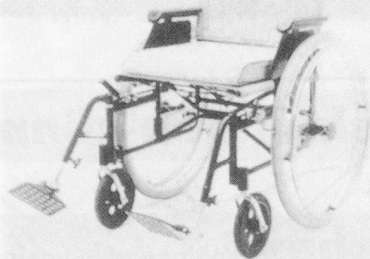
Ein Stuhl –
2 Modelle

SWEDE macht's möglich!

Das Modell 24 F3 zeichnet sich aus durch die nach innen und aussen abschwengbaren, abnehmbaren Fuss-Stützen. Es ist ein Stuhl mit starrem Gestell und abklappbarer Rückenlehne.

Der SWEDE Comfort ist – wie sein Name sagt – sehr komfortabel mit Farmasitz und Rücken aus Holz, mit hochwertigem Polyester aufgepolstert.

Die Bezüge sind abnehmbar und waschbar.



Beide Varianten können durch die verschiedensten Verstellmöglichkeiten individuell angepasst werden.

Fordern Sie unverbindlich Unterlagen beim Generalvertreter für die Schweiz und Liechtenstein.

H. Fröhlich AG
Zürichstrasse 148

8700 Küsnacht
Tel. 01 910 16 22



immer besonders gut
und ausgiebig

ORRIS-FETTWERK AG
6300 ZUG

Tel. 042 31 19 36

HEIM- UND KLINIKBEDARF
FÜR KÜCHE UND SERVICE

TERION

Gastrotechnische-Systeme

TERION AG, 8702 Zollikon
Gastrotechnische Systeme

Telefon 01 / 391 33 91
Telefax 01 / 391 84 02

Planen Sie 1991 eine Schiffahrt?

Wir empfehlen uns für: Gesellschaftsfahrten, Betriebsausflüge, Altersnachmittage, Familien- – und Jubiläumsfeste auf dem Untersee, Bodensee und Rhein, ganz Ihren individuellen Wünschen angepasst.

MS Wolfsberg ist rollstuhlgängig, wir führen ein gepflegtes Bordrestaurant, auf Wunsch mit Speiseservice oder Bordbuffet nach Ihrer Wahl. Montags bis Freitags Werktagsrabatt.

Ihre Schiffahrt nach Mass!

Auskünfte, Beratung, Reservation:

Schiffahrtsbetrieb Max Grüninger

8272 Ermatingen Tel. 072 64 17 88 Fax: 072 64 17 66



wetrok®

Das Tuch der Tücher

Masslinn

Feuchtwischen einfach, praktisch, hygienisch. Garantiert hohen Sauberkeitsgrad auf allen glatten Bodenbelägen. Auch für Abstaubarbeiten über dem Boden geeignet.

Testen Sie selbst.

DIETHELM & CO AG

Wetrok
Eggbühlstrasse 28, 8052 Zürich
Telefon 01 / 306 11 11

Wetrok – reinigen mit Methode



Abfälle trennen macht Schule.

Ein System für die getrennte Sammlung von Abfällen in öffentlichen Gebäuden und Anlagen.

NEU MULTI MÜLLEX®

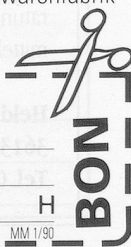
Eine praktische Kombination von Abfallkästen mit beliebig 2, 3, 4 oder 5 Elementen für Stand- oder Wandmontage. Für das Trennen von brennbarem Kehrlicht, Kompostabfällen, Alu, Blech, Batterien, Glas usw. Verlangen Sie bitte Unterlagen.

STÖCKLI

A. & J. Stöckli AG, Metallwarenfabrik
8754 Netstal GL
Tel. 058/61 25 25

Bitte um Unterlagen Multi-Müllex-System.

Vollständige Adresse:



MM 1/90

Pflegebettmatratzen vom Spezialisten



NEU: HOCO-HOSPITAL-SUPRA
NEU: HOCO-FIRE-RESIST
NEU: HOCO-SOFT Anti-Dekubitus
NEU: HOCO-SOFT-STAR-Dekubitus
HOCO-HOSPITAL LUX + PRAKTIKA

ausserdem Therapieartikel:

-Matten, -Keile, -Rollen und -Polster.

Spezielschaumstoffe:

für Lagerung, Fixation, Wunddrainage usw.



3510 Konolfingen
 Telefon 031 791 23 23
 FAX 031 99 00 77



z. B.

entwickelt und fabriziert für Sie in der Schweiz

PP-87

Elektrofahrrad mit modernstem Aufsteh- und Liegesitz
stehendes Fahren ist möglich!



noch einige erfolgreiche POWER PUSH-Produkte:

- Elektrofahrrad PP-Standard mit nur 56 cm Breite
- Sitzsystem mit grosser Sitzwinkelverstellung zur Entlastung
- PP-Six Elektro-Innenfahrrad mit Sitzhöhenlift
- PP-Elektroschubgerät schnell und leicht an jeden Rollstuhl montiert!
- Das Gerät schiebt den schwersten Patienten mühelos...
- Teleskop-Rollstuhlrampen aus Alu mit rutschsicherem Belag
- Eigene Service-Abteilung

POWER PUSH AG
 6064 Kerns
 Telefon 041/66 61 76

Waschen belastet die Umwelt immer. Umso wichtiger ist die Wahl umweltverträglicher Waschmittel.

Die Produkte der Held AG in Steffisburg sind ebenso wirksam wie konventionelle Mittel. Aber sie enthalten keine problematischen Stoffe. So belasten sie die Umwelt weniger. Zahlreiche Grosshaushalte (auch professionelle Wäschereien) waschen deshalb mit Held.

Held

Wasch- und Putzmittel für den umweltbewussten Grosshaushalt

Schicken Sie Unterlagen

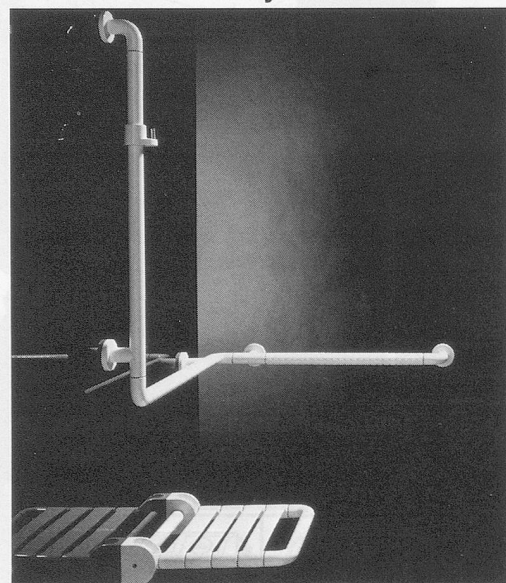
Wir wünschen eine Beratung durch Ihren Waschmittelchemiker.

Held AG
 3613 Steffisburg 2
 Tel. 033/ 37 0075



SANEX

Nicht nur bekannt durch seine Hebebadewannen und Sitzbadewannen mit Einstiegstüren: auch durch das bewährte **NORMBAU-Griffsystem**.



Ihr Spezialist im Nasspflegebereich
SANEX AG, 4932 Lotzwil,
 Tel. 063 23 04 40, Fax 063 23 04 41



Für die besonderen
Bedürfnisse
von Spitälern und Heimen

Blaser-Spezialsortiment

Für Beratung telefonieren Sie

BLASER CAFÉ, 3001 BERN

☎ 031-25 55 55

*Weil Hygiene bei der Rolle
eine Rolle spielt.*



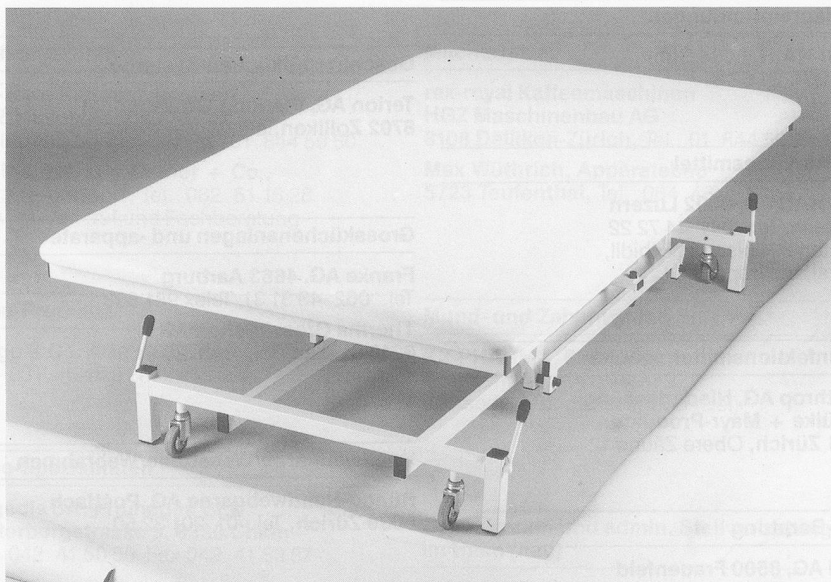
Die revolutionäre Progressus-Bettenrolle 2000 – formschön, hygienisch und von höchster technischer Perfektion.

Progressus Rollen AG
Industriestrasse 2
CH-8157 Dielsdorf/Zürich
Tel. 01/853 04 14, Telex 826 489
Fax 01/853 38 84

**progressus
rollen**
Der Rolls der Rollen

BOBATH E

**Mehr Komfort für Sie und Ihre Patienten
zu einem fairen Preis**



- Abmessung der Liegefläche nach Wunsch (Standard = 120 x 200 cm)
- mit oder ohne verstellbare Rückenlehne
- elektrische Höhenverstellung von 44 bis 87 cm.
- Bedienung über Hand- oder Fusstaster
- stabile Konstruktion
- zentrales Radhebesystem
- Gestell- und Polsterfarbe nach Ihrer Wahl

GENERALVERTRETUNG FÜR DIE SCHWEIZ



FRITAC MEDIZINTECHNIK AG
8031 Zürich
Hardturmstrasse 76
Telefon 01/271 86 12

BON

Bitte ausschneiden und einsenden an
FRITAC AG
Postfach
8031 Zürich

Bitte senden Sie mir/uns Unterlagen

- Liegen
- Therapiegeräte
- Gesamtdokumentation

Name _____

Strasse _____

Plz./Ort _____

E3-5