

# Firmen-Nachrichten

Objektyp: **Group**

Zeitschrift: **Schweizer Heimwesen : Fachblatt VSA**

Band (Jahr): **62 (1991)**

Heft 11

PDF erstellt am: **22.07.2024**

## **Nutzungsbedingungen**

Die ETH-Bibliothek ist Anbieterin der digitalisierten Zeitschriften. Sie besitzt keine Urheberrechte an den Inhalten der Zeitschriften. Die Rechte liegen in der Regel bei den Herausgebern.

Die auf der Plattform e-periodica veröffentlichten Dokumente stehen für nicht-kommerzielle Zwecke in Lehre und Forschung sowie für die private Nutzung frei zur Verfügung. Einzelne Dateien oder Ausdrucke aus diesem Angebot können zusammen mit diesen Nutzungsbedingungen und den korrekten Herkunftsbezeichnungen weitergegeben werden.

Das Veröffentlichen von Bildern in Print- und Online-Publikationen ist nur mit vorheriger Genehmigung der Rechteinhaber erlaubt. Die systematische Speicherung von Teilen des elektronischen Angebots auf anderen Servern bedarf ebenfalls des schriftlichen Einverständnisses der Rechteinhaber.

## **Haftungsausschluss**

Alle Angaben erfolgen ohne Gewähr für Vollständigkeit oder Richtigkeit. Es wird keine Haftung übernommen für Schäden durch die Verwendung von Informationen aus diesem Online-Angebot oder durch das Fehlen von Informationen. Dies gilt auch für Inhalte Dritter, die über dieses Angebot zugänglich sind.

Ausbildung, Service, Produkte».

- Ein neues Nasswischgerät, **TASKI opti mop**, nimmt bis zu 95 % der Schmutzflotte auf, während die Leistung herkömmlicher Geräte bei 60-65 % liegt. Das bietet gleich zwei Vorteile: Der Boden ist hygienischer gereinigt und erst noch wesentlich schneller trocken.
- Die batteriebetriebene Scheuersaugmaschine **TASKI combinat 800** mit Radantrieb und automatischem Dosiersystem ist auch in der BMS-Version erhältlich. Dadurch erübrigt sich eine Ladestation. Eine konsequente Trennung von Sauber- und Schmutzwasser

mittels Membrantank ermöglicht den Einsatz auch an Orten mit erhöhten Hygiene-Anforderungen. Die kompakte und manövrierfreundliche Maschine bietet sich für kleinere und überstellte Flächen (Küchen, Lobbys, Flure, Pools) bis zirka 1500 m<sup>2</sup> an.

Wer an einer rationellen, zeit- und kostensparenden, doch einwandfreien Reinigung interessiert ist, wird am Stand der Lever Sutter AG auf Gleichgesinnte stossen.

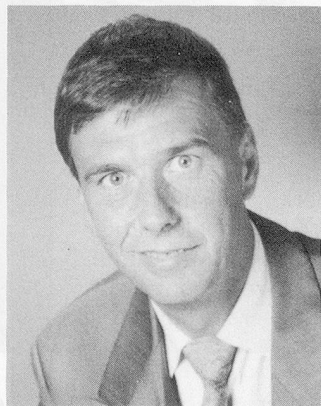
TASKI combinat 800 ist dank kompakter Abmessungen, hervorragender Manövrierfähigkeit und hygienischer Arbeitsweise für den HORECA-Bereich besonders interessant.

## Firmen-Nachrichten

### VISURA – Beratung für Heime . . . mit verstärktem Beraterteam

Die Dienstleistungen der VISURA Treuhand-Gesellschaft richten sich vor allem an kleinere und mittelgrosse Heime, bei denen das konkrete und praxisbezogene Vorgehen im Vordergrund steht. Um Neuerungen wirtschaftlich und rasch in die Tat umzusetzen, braucht es die Erfahrung eines Beraters, der die Verantwortlichen im Heim mit seinem Fachwissen begleitet oder selber Hand anlegt.

Herr Fritz Zimmermann bringt als Berater für Heime diese Voraussetzungen mit! Durch seine langjährige Heimleitererfahrung in Alters- und Pflegeheimen, aber auch im Krankenhaus, verfügt Herr Zimmermann über ein breites Fachwissen.



Herr Fritz Zimmermann ist als Berater für Heime in folgenden Bereichen tätig:

- Führungsfragen im Heimbetrieb
- Organisation und EDV-Einsatz im Heimbetrieb

- Personalbeschaffung und Schulung
- Arbeitszeitgestaltung/-erfassung und Einsatzplanung
- Stellvertretung für Heimleiter und Administration

Die weiteren Leistungen der VISURA-Beratung sind:

- Finanz- und Betriebsbuchhaltung
- Heimleiter-Information mit Kennzahlen und Vergleichsdaten
- Revision
- Lohnbuchhaltung und Abrechnungswesen mit Versicherungen
- Investitions- und Betriebsbudgets
- Begleitung von Investitionsvorhaben
- Taxabrechnungen

Die VISURA verfügt über 20 regionale Niederlassungen und bietet die Voraussetzungen für eine persönliche Beratung.

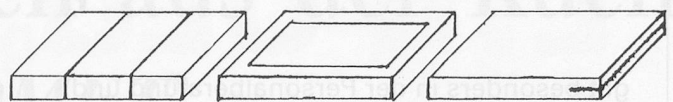
Den interessierten Heimorganen bietet die VISURA im Rahmen einer Trägerschafts-, Kommissions- oder Kadersitzung gerne und unverbindlich einen Fachbeitrag zum Thema:

#### «Praxisbezogene Informations- und Führungsmittel im Heim»

Dieses kurze Referat erleichtert es Ihnen, die eigenen Führungsmittel zu beurteilen und gibt Anstösse für allfällige Anpassungen.

Bitte wenden Sie sich an Herrn F. Zimmermann, Telefon 01 211 38 33, oder VISURA Treuhand-Gesellschaft, Beratung für Heime, Talstrasse 80, 8021 Zürich

### Neue Schutzhüllen für Matratzen aus beschichteten Frottee



Schutz für Matratzen, zum Wohl der Patienten! HOCO-SCHAUMSTOFFE bringt neuen beschichteten Frotteestoff. Fazit: angenehmes, molliges Bettklima, robuste, zuverlässige und hygienische Betteinlage, und viele andere Vorteile wie:

- gute Hautverträglichkeit
- geruchlos
- undurchlässig
- urin- und schweissbeständig
- strapazierfähig
- alterungsbeständig
- kochwaschfest 95 °C
- Tumbler-geeignet 90 °C
- leicht desinfizierbar auch mit

wässrigen Desinfektionsmitteln

Die angenehme Frotteeseite kommt direkt unter das Leintuch zu liegen, so dass der Patient direkt darauf liegt. Die Schichtseite gehört auf die Matratze.

Verlangen Sie Unterlagen und Muster direkt beim Spezialisten für optimales Liegen auf Pflegebetten.

HOCO-Schaumstoffe  
3510 Konolfingen  
Emmentalstrasse 77  
Tel. 031 791 23 23  
Fax 031 791 00 77

### SRK fördert Notrufsysteme

#### Hilfe für alleinstehende Betagte, Kranke und Behinderte

(srk) Dank einer Notruftaste am Arm, einem Zusatzgerät beim Telefon und zwei Notrufzentralen in der deutschen Schweiz können ältere, kranke oder behinderte Alleinstehende ohne grosses Risiko länger in ihrer eigenen Wohnung leben. An einer Medienorientierung in Langnau i. E. hat das Schweizerische Rote Kreuz (SRK) dazu aufgerufen, diese hilfreiche und gleichzeitig kostengünstige Einrichtung besser zu nutzen. Gerade auch in abgelegenen Gebieten findet das System eine sinnvolle Anwendung.

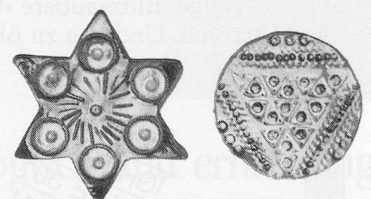
Durch Tastendruck kann ein Benutzer, der sich unwohl fühlt oder gestürzt ist, Alarm auslösen, so dass Hilfeleistungen eingeleitet werden können. Angesichts der

Zahl betagter, kranker und behinderter Menschen in der Schweiz kommt laut SRK dieser Spitex-Dienstleistung eine nicht zu unterschätzende Bedeutung zu. Das SRK bietet dabei in den meisten Deutschschweizer Sektionen eine umfassende Beratung an. Die Sektion hilft die Bedürfnisse klären und das Hilfefkonzept entwickeln. Der Anwender wird auch regelmässig besucht, wobei das Gerät getestet wird.

Die beiden vom SRK anerkannten Notrufzentralen in Zumikon und Horgen verfügen über medizinisch geschultes Personal. Dadurch ist sichergestellt, dass bei Alarm die richtigen Massnahmen ergriffen werden.

## Der Zeitvertreib-Ton

Betagte Menschen gut betreuen heisst, sie sinnvoll beschäftigen. Zum Beispiel durch das Verarbeiten von Tonen.



**bodmer ton**

Töpfereibedarf · Eigene Tonproduktion  
8840 Einsiedeln · 055-53 61 71 · Fax 055-53 61 70