

Zeitschrift: Curaviva : Fachzeitschrift
Herausgeber: Curaviva - Verband Heime und Institutionen Schweiz
Band: 76 (2005)
Heft: 10

Werbung

Nutzungsbedingungen

Die ETH-Bibliothek ist die Anbieterin der digitalisierten Zeitschriften. Sie besitzt keine Urheberrechte an den Zeitschriften und ist nicht verantwortlich für deren Inhalte. Die Rechte liegen in der Regel bei den Herausgebern beziehungsweise den externen Rechteinhabern. [Siehe Rechtliche Hinweise.](#)

Conditions d'utilisation

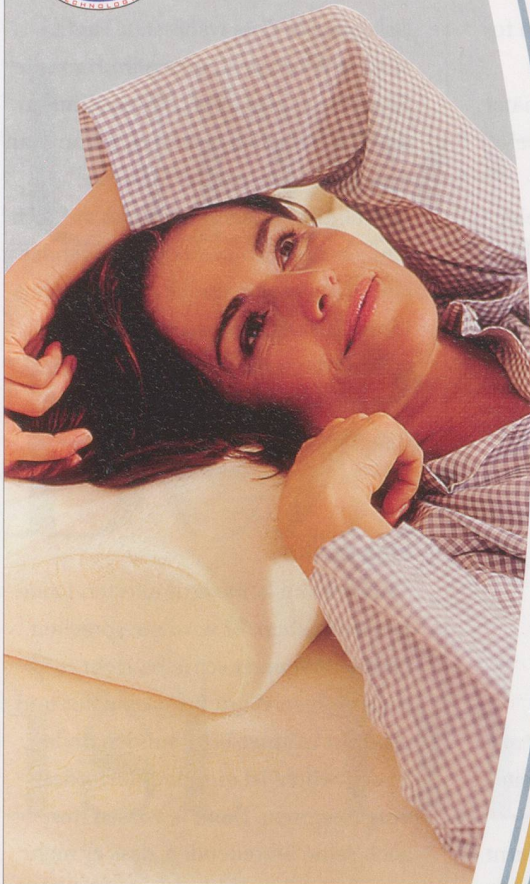
L'ETH Library est le fournisseur des revues numérisées. Elle ne détient aucun droit d'auteur sur les revues et n'est pas responsable de leur contenu. En règle générale, les droits sont détenus par les éditeurs ou les détenteurs de droits externes. [Voir Informations légales.](#)

Terms of use

The ETH Library is the provider of the digitised journals. It does not own any copyrights to the journals and is not responsible for their content. The rights usually lie with the publishers or the external rights holders. [See Legal notice.](#)

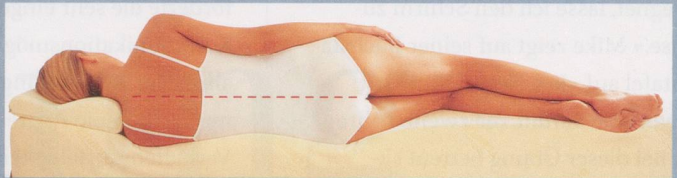
Download PDF: 22.01.2025

ETH-Bibliothek Zürich, E-Periodica, <https://www.e-periodica.ch>



OPTIMALE DRUCKENTLASTUNG

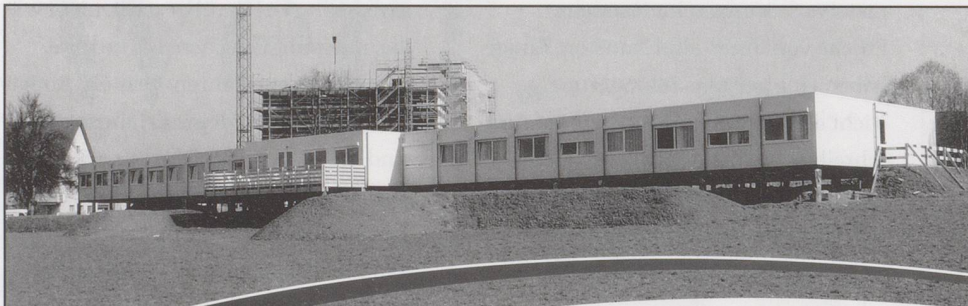
Die Matratzen und Kissen aus TEMPUR® passen sich den Konturen Ihres Körpers an und stützen ihn perfekt ab – wo immer es notwendig ist.



TEMPUR® ist ein viskoelastisches, temperaturempfindliches Material mit offenen Zellen, das sich exakt den Körperformen anpasst. Dank der offenen Zellen kann die Luft durch die Matratze strömen und die Körpertemperatur aufrechterhalten. Die kugelförmige Zellstruktur schmiegt sich den Körperformen an und gibt dort den perfekten Halt, wo er gebraucht wird. Dabei entstehen keine punktuellen Druckspitzen.



TEMPUR SCHWEIZ AG · Hausimollstr. 8 · CH-4622 Egerkingen
Telefon 062 387 86 86 · www.tempur.ch · info@tempur.ch



Zu vermieten, leasen oder verkaufen

Mobiles Alters- und Pflegeheim (1100m²) mit Möglichkeit zur Unterbringung von 60 Personen. Sämtliche für den Betrieb notwendigen Räume sind vorhanden. Innenausbau sehr hochwertig und kompakt. Bettzimmer mit Schwesternruf, Radio/TV und Telefon. Behindertengerechte Nasszellen usw. Individuelle Anpassung oder Teillose sind problemlos machbar. **Per sofort.**

Wünschen Sie unsere Dokumentation oder ein persönliches Gespräch, dann rufen Sie uns an!



De Meeuw AG
Holzbau Modulbau
Lettenstrasse 8
CH-6343 Rotkreuz
Tel. (041) 790 56 35
Fax (041) 790 56 85

De Meeuw AG
Holzbau Modulbau
Wiesenstrasse 1
9463 Oberriet
Tel. (071) 763 70 20
Fax (071) 763 70 25

Internet-site: www.demeeuw.ch
E-mail: info@demeeuw.ch

De Meeuw Bausysteme  Industriell und individuell