

Impressum

Objektyp: **Group**

Zeitschrift: **Curaviva : Fachzeitschrift**

Band (Jahr): **79 (2008)**

Heft 3

PDF erstellt am: **21.07.2024**

Nutzungsbedingungen

Die ETH-Bibliothek ist Anbieterin der digitalisierten Zeitschriften. Sie besitzt keine Urheberrechte an den Inhalten der Zeitschriften. Die Rechte liegen in der Regel bei den Herausgebern.

Die auf der Plattform e-periodica veröffentlichten Dokumente stehen für nicht-kommerzielle Zwecke in Lehre und Forschung sowie für die private Nutzung frei zur Verfügung. Einzelne Dateien oder Ausdrucke aus diesem Angebot können zusammen mit diesen Nutzungsbedingungen und den korrekten Herkunftsbezeichnungen weitergegeben werden.

Das Veröffentlichen von Bildern in Print- und Online-Publikationen ist nur mit vorheriger Genehmigung der Rechteinhaber erlaubt. Die systematische Speicherung von Teilen des elektronischen Angebots auf anderen Servern bedarf ebenfalls des schriftlichen Einverständnisses der Rechteinhaber.

Haftungsausschluss

Alle Angaben erfolgen ohne Gewähr für Vollständigkeit oder Richtigkeit. Es wird keine Haftung übernommen für Schäden durch die Verwendung von Informationen aus diesem Online-Angebot oder durch das Fehlen von Informationen. Dies gilt auch für Inhalte Dritter, die über dieses Angebot zugänglich sind.

Ein Dienst der *ETH-Bibliothek*
ETH Zürich, Rämistrasse 101, 8092 Zürich, Schweiz, www.library.ethz.ch

<http://www.e-periodica.ch>

Einfach komfortabel ..

Der Clematis erfüllt alle Anforderungen an einen Pflegerollstuhl und noch mehr...

Nur beim Preis ist er knauserig!



Beachten Sie auch unsere Aktionen unter www.gloorrehab.ch

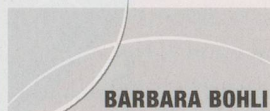
Neu ist der Clematis mit Arbeitstisch, Seitenpelotten und winkelverstellbaren Fussplatten ausgerüstet.

Natürlich zum gleichen Preis!

Verlangen Sie ein Exemplar **kostenlos und unverbindlich** zur Probe!

Gloor Rehabilitation & Co AG

Mattenweg 5 CH - 4458 Eptingen
Tel. 062 299 00 50 Fax 062 299 00 53
www.gloorrehab.ch mail@gloorrehab.ch



Organisations-Entwicklung · Weiterbildung

**praxisnah –
unsere Stärke –
Ihr Erfolg!**

Angebote für sozialmedizinische Institutionen

Gestaltung und Leitung von Organisationsentwicklungsprozessen, Bildungsveranstaltungen, betriebsinternen Veranstaltungen, Projekten, Konzeptarbeit, Teamentwicklung, Coaching, Supervision

aktuell

Systemmanagement

Management und Führung systemorientiert©

- Basismodul M+Fso©
- Modul M+Fso© – Menschen führen
- Modul M+Fso© – Projektmanagement

Ressourcenmanagement

- Begegnungen mit Bewohnenden im Alltagsgeschehen gestalten
- Freiwilligenarbeit

Integrierte Aktivierung und Alltagsgestaltung©

- Das Modell Integrierte Aktivierung und Alltagsgestaltung©
- IntAktA© – Aktivitäten initiieren, durchführen und auswerten – Einzelpersonen begleiten, Gruppen leiten

Berufsbildung in sozialmedizinischen Institutionen

Weitere Informationen und Anmeldung unter

Barbara Bohli, Organisationsentwicklung und Weiterbildung
Untere Rebhalde 13, 3268 Lobsigen, Tel 032 392 76 50
info@barbara-bohli.ch; www.barbara-bohli.ch

RÜTI
STIFTUNG
RÜTIMATTLI
SACHSELN

...für Menschen mit Begabung

Wir vermieten...

WOHNGRUPPE, RÜTIMATTLI, 6072 SACHSELN

Eingebettet inmitten des schönen Kantons Obwalden bieten wir eine

- speziell eingerichtete
- rollstuhl- und behindertengerechte

Wohngruppe an. Die Räume sind auf die Bedürfnisse von Menschen mit Behinderung eingerichtet. Wir bieten Platz für bis zu 16 Personen sowie auf Anfrage Einzelzimmer an. Auf Anfrage können Saal, Turnhalle und Hallenbad benutzt werden.

FERIENHAUS SOMMERAU, 6063 STALDEN (SARNEN)

Im Ferienhaus Sommerau sind Behindertenorganisationen, Feriengruppen, Vereine, Familien, Kursanbieter... willkommen, um in Obwalden eine erholsame Zeit zu verbringen.

Das dreigeschossige Haus bietet 15 Zimmer mit 37 Betten an, davon 3 rollstuhlgängige Zimmer.

Für beide Mietobjekte haben wir noch einige freie Wochen im 2008 – melden Sie sich unverbindlich bei uns!

Gerne senden wir Ihnen die entsprechenden Dokumentationen zu.

Stiftung Rütimattli, Postfach 62, 6072 Sachseln
Tel. 041 666 52 52 / e-mail: info@ruetimattli.ch

Homepage: www.ruetimattli.ch

IMPRESSUM



Herausgeber: CURAVIVA – Verband Heime und Institutionen Schweiz, 2007, 78. Jahrgang ■ **Adresse:** Hauptsitz CURAVIVA Schweiz, Lindenstrasse 38, 8008 Zürich ■

Briefadresse: Postfach, 8034 Zürich, Telefon Hauptnummer: 044 385 91 91, Telefax: 044 385 91 99, E-Mail: info@curaviva.ch, www.fachzeitschrift.curaviva.ch ■ **Redaktion:** Robert Hansen (roh), Kommunikations-Verantwortlicher und Chefredaktor, E-Mail: r.hansen@curaviva.ch, Barbara Steiner (bas), E-Mail: b.steiner@curaviva.ch, Matthias Müller (mm), E-Mail: m.mueller@curaviva.ch, Susanne Wenger (swe), E-Mail: s.wenger@curaviva.ch ■ **Korrektorat:** Beat Zaugg ■ **Redaktionsschluss:** Am 5. des Vormonats ■ **Geschäfts-/Stelleninserate:** Axel Springer Schweiz AG, Fachmedien, Förrlibuckstrasse 70, Postfach, 8021 Zürich, Telefon: 043 444 51 05, Telefax: 043 444 51 01, E-Mail: ruedi.bachmann@fachmedien.ch ■ **Stellenvermittlung:** Christine Bohrer, Telefon 044 385 91 70, E-Mail: stellen@curaviva.ch, www.stellen.curaviva.ch ■ **Satz und Druck:** Fischer AG für Data und Print, Bahnhofplatz 1, Postfach, 3110 Münsingen, Telefon: 031 720 51 11, Telefax: 031 720 51 12, Layout: Julia Bachmann ■ **Abonnemente** (Nichtmitglieder): Verena Schulz, Telefon: 031 720 53 52, Telefax: 031 720 53 20, E-Mail: abo@fischerprint.ch ■ **Bezugspreise 2008:** Jahresabonnement Fr. 125.–, Halbjahresabonnement Fr. 75.–, Einzelnummer Fr. 13.–, inkl. Porto und MwSt.; Ausland, inkl. Porto: Jahresabonnement Euro 95.–, Halbjahresabonnement Euro 60.–, Einzelnummer keine Lieferung ■ **Erscheinungsweise:** 11x, monatlich, Juli/August Sommerausgabe ■ **Auflage:** 4000 Ex. Druckauflage, 3265 Ex. Postbestätigung WEMF 2007, 1809 Ex. Pflichtabonnements, 726 Ex. bezahlte Abonnements, 387 Ex. sonstiger Verkauf, 343 Ex. Gratisexemplare. Nachdruck, auch auszugsweise, nur mit vollständiger Quellenangabe und nach Absprache mit der Redaktion.