

Objektyp: **Advertising**

Zeitschrift: **Curaviva : Fachzeitschrift**

Band (Jahr): **91 (2020)**

Heft 10: **Psyche : Belastungen und Ressourcen**

PDF erstellt am: **22.07.2024**

Nutzungsbedingungen

Die ETH-Bibliothek ist Anbieterin der digitalisierten Zeitschriften. Sie besitzt keine Urheberrechte an den Inhalten der Zeitschriften. Die Rechte liegen in der Regel bei den Herausgebern. Die auf der Plattform e-periodica veröffentlichten Dokumente stehen für nicht-kommerzielle Zwecke in Lehre und Forschung sowie für die private Nutzung frei zur Verfügung. Einzelne Dateien oder Ausdrucke aus diesem Angebot können zusammen mit diesen Nutzungsbedingungen und den korrekten Herkunftsbezeichnungen weitergegeben werden. Das Veröffentlichen von Bildern in Print- und Online-Publikationen ist nur mit vorheriger Genehmigung der Rechteinhaber erlaubt. Die systematische Speicherung von Teilen des elektronischen Angebots auf anderen Servern bedarf ebenfalls des schriftlichen Einverständnisses der Rechteinhaber.

Haftungsausschluss

Alle Angaben erfolgen ohne Gewähr für Vollständigkeit oder Richtigkeit. Es wird keine Haftung übernommen für Schäden durch die Verwendung von Informationen aus diesem Online-Angebot oder durch das Fehlen von Informationen. Dies gilt auch für Inhalte Dritter, die über dieses Angebot zugänglich sind.

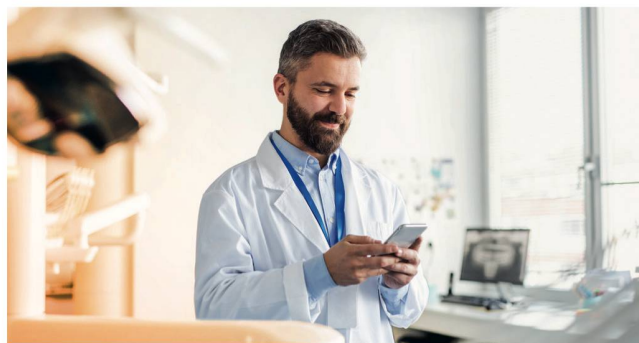
Mit Sicherheit dabei



Wenn Ihre Mitarbeitenden sich per E-Mail mit Leistungserbringern, Versicherungen, Beiständen oder auch Angehörigen austauschen, ist Vorsicht geboten. Sobald jemand auf den Behandlungsverlauf einer Person Bezug nimmt, sich zu Symptomen, Diagnosen oder zur Medikation äussert, muss diese Kommunikation verschlüsselt werden.

HIN als Standard für sichere Kommunikation im Gesundheits- und Sozialwesen ermöglicht den Versand verschlüsselter E-Mails – auch an Empfänger ohne eigenen HIN Anschluss. Darüber hinaus sind Gesundheitseinrichtungen mit HIN für die Digitalisierung bestens gerüstet. Denn HIN vereinfacht mit praktischen E-Health Services die interprofessionelle Zusammenarbeit und beschleunigt die Abläufe in der Organisation.

Neu bietet HIN eine **Messenger-App** (HIN Talk), eine voll-digitale **Signierlösung** (HIN Sign) sowie die sichere **Ablage in der Cloud** (HIN Filebox) an. Ebenfalls können Organisationen sich und ihre Mitarbeitenden mit einem HIN Anschluss optimal auf die Teilnahme am elektronischen Patientendossier vorbereiten und sich mit dem **HIN Label** gegenüber ihren PatientInnen, KlientInnen und Angehörigen auszeichnen.



HIN – einfach, sicher kommunizieren

Für Gesundheitsfachpersonen in der Schweiz gilt HIN als Standard für sichere Kommunikation. HIN garantiert einen vertrauensvollen Umgang mit Patientendaten, weil integrale Daten- und Informationssicherheit schon seit 1996 unsere Kernkompetenz ist.

Durch die Partnerschaften von HIN mit Branchen- und Fachverbänden, Softwareanbietern und Service Providern können Sie von attraktiven Kombi-Angeboten profitieren. Für weitere Informationen kontaktieren Sie die Health Info Net AG und lassen Sie sich von unseren Spezialisten beraten. Kontakt: info@hin.ch, Telefon 0848 830 740, www.hin.ch.



Alters- und Pflegeheim Wollmatt Dornach
Pflegerwohngruppe Steinmatt

Wollmattweg 10 • CH-4143 Dornach • Telefon +41 61 706 83 83 • Fax +41 61 706 83 84 • www.wollmatt.ch

Die Wollmatt bietet 66 Menschen ein herzliches Zuhause in persönlicher Atmosphäre und zeitgemässer Infrastruktur. Über 60 Mitarbeitende und Lernende engagieren sich für das tägliche und individuelle Wohl der Bewohnenden. Auch die Gastronomie geniesst einen hohen Stellenwert und bietet entsprechende Angebote sowohl für Bewohnende wie auch im öffentlichen Restaurant.

Im Rahmen einer Nachfolgeregelung suchen wir zum Eintritt nach Vereinbarung eine einzigartige Unternehmer-Persönlichkeit als neue/neuer

Geschäftsführerin oder Geschäftsführer

Sie bringen eine der Aufgabe entsprechende Ausbildung, einige Jahre praktische Berufserfahrung, vorzugsweise in der Langzeitpflege, sowie eine vertiefte Weiterbildung in Führungsfragen und Unternehmensführung mit. Zudem verfügen Sie über Wissen, Erfahrung und Motivation, konzeptionelle Themen sinnstiftend und erfolgreich zu initiieren und umzusetzen und sind damit in der Lage, die Wollmatt erfolgreich in die Zukunft zu führen.

Für Sie ist es eine Selbstverständlichkeit, dass die Menschen immer im Mittelpunkt Ihres Tuns stehen. Zum Erreichen einer hohen Lebensqualität für jeden Bewohnenden bieten Sie und Ihr Team hochstehende menschliche und fachliche Rahmenbedingungen. In Ihrer Aufgabe organisieren Sie flexibel und kompetent und fördern ein offenes, auf Vertrauen basierendes, eigenverantwortliches Arbeitsklima sowie eine stimmige Zusammenarbeit unter allen Bereichen des Hauses. Sie kommunizieren einfühlsam und verstehen sich als Botschafter(in) der anspruchsvollen Philosophie.

Ihre Bewerbung mit vollständigen Unterlagen richten Sie bitte an den Beauftragten:

Hans Peter Spreng, Concluso, systemische Organisations- und Persönlichkeitsentwicklung
Bahnhofstrasse 35, Postfach, 3400 Burgdorf oder per Mail an info@concluso.ch

Ihre vorgängigen Fragen beantwortet Hans Peter Spreng gerne unter der Nummer 079 414 03 14.