

Bildanhang

Autor(en): **[s.n.]**

Objektyp: **Appendix**

Zeitschrift: **Eclogae Geologicae Helvetiae**

Band (Jahr): **3 (1892-1893)**

PDF erstellt am: **21.07.2024**

Nutzungsbedingungen

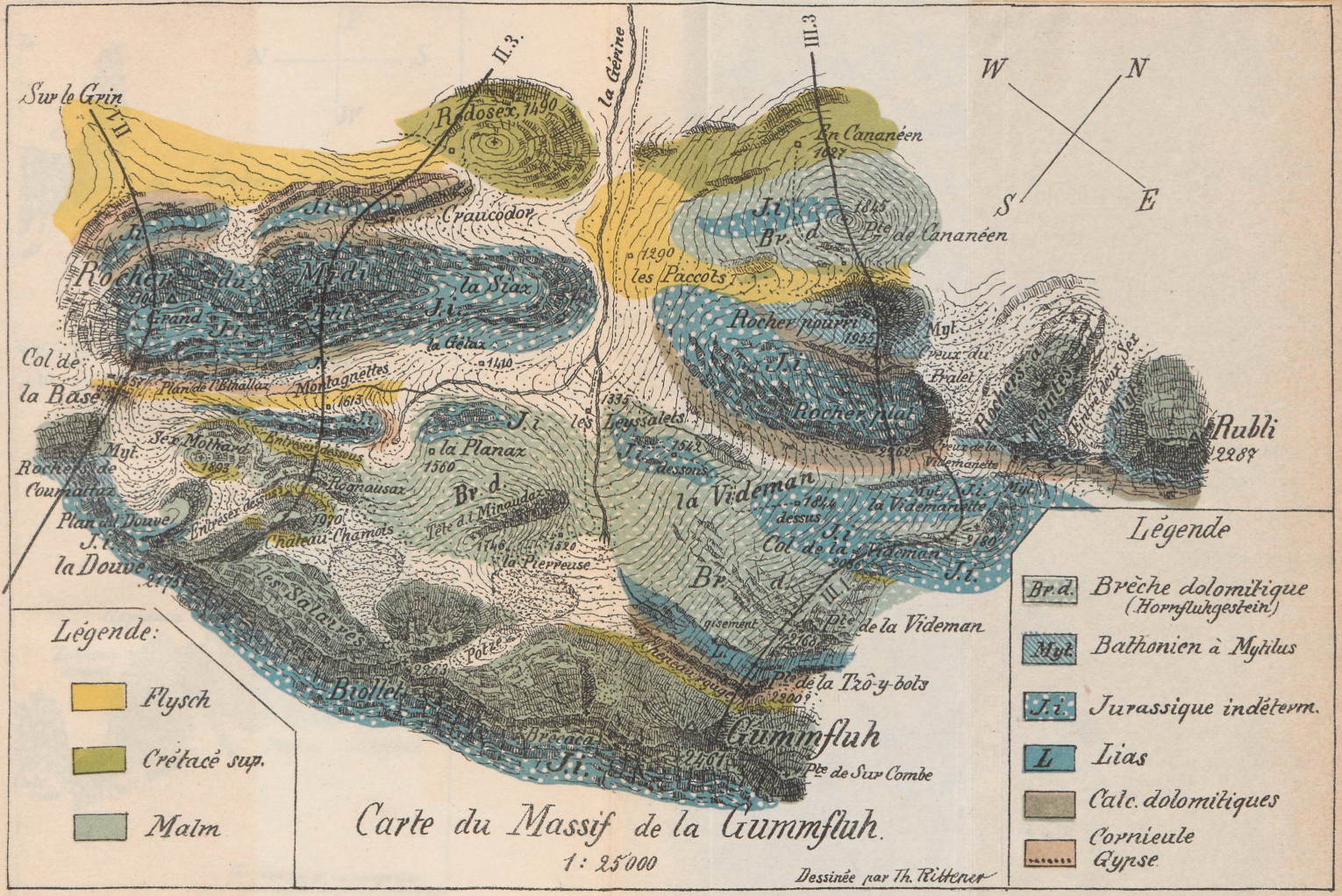
Die ETH-Bibliothek ist Anbieterin der digitalisierten Zeitschriften. Sie besitzt keine Urheberrechte an den Inhalten der Zeitschriften. Die Rechte liegen in der Regel bei den Herausgebern.

Die auf der Plattform e-periodica veröffentlichten Dokumente stehen für nicht-kommerzielle Zwecke in Lehre und Forschung sowie für die private Nutzung frei zur Verfügung. Einzelne Dateien oder Ausdrucke aus diesem Angebot können zusammen mit diesen Nutzungsbedingungen und den korrekten Herkunftsbezeichnungen weitergegeben werden.

Das Veröffentlichen von Bildern in Print- und Online-Publikationen ist nur mit vorheriger Genehmigung der Rechteinhaber erlaubt. Die systematische Speicherung von Teilen des elektronischen Angebots auf anderen Servern bedarf ebenfalls des schriftlichen Einverständnisses der Rechteinhaber.

Haftungsausschluss

Alle Angaben erfolgen ohne Gewähr für Vollständigkeit oder Richtigkeit. Es wird keine Haftung übernommen für Schäden durch die Verwendung von Informationen aus diesem Online-Angebot oder durch das Fehlen von Informationen. Dies gilt auch für Inhalte Dritter, die über dieses Angebot zugänglich sind.



Légende:

- Flysch*
- Crétacé sup.*
- Malm*

Légende

- Br.d. *Brèche dolomitique (Hornflukgestein)*
- Myl. *Bathonien à Mytilus*
- J.i. *Jurassique indéterm.*
- L. *Lias*
- Calc. *Calc. dolomitiques*
- Cornieule *Cornieule*
- Gypse *Gypse*

Carte du Massif de la Gummfluh.

1: 25'000

Dessinée par Th. Rüttenner

Rocher plat, 2262

Fig. 1. Coupe transv. du Rocher plat à la Cheneau rouge.

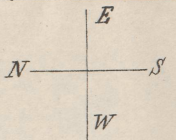
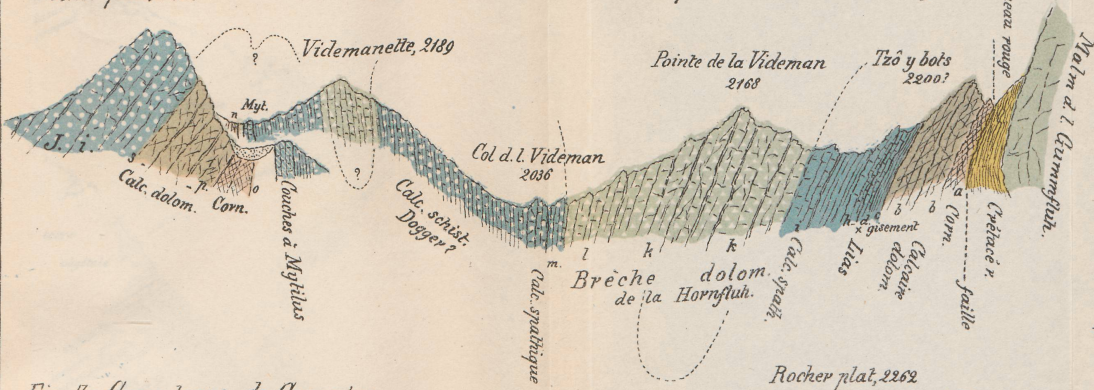
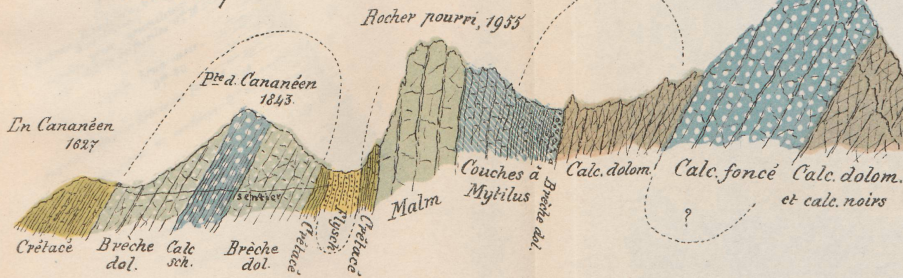


Fig. 2. Affleurement des Couches rouges au Col de la Videman

Fig. 3. Coupe trans. de Cananéen au Rocher plat



Rocher plat, 2262

Château d'Oche

Dent de Villand

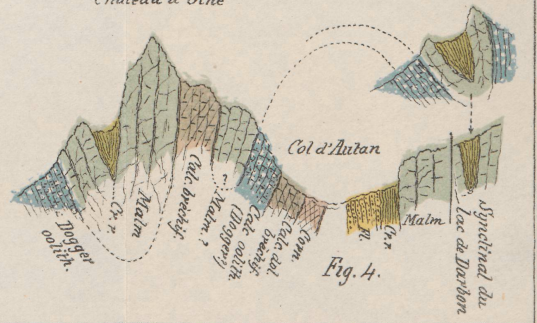
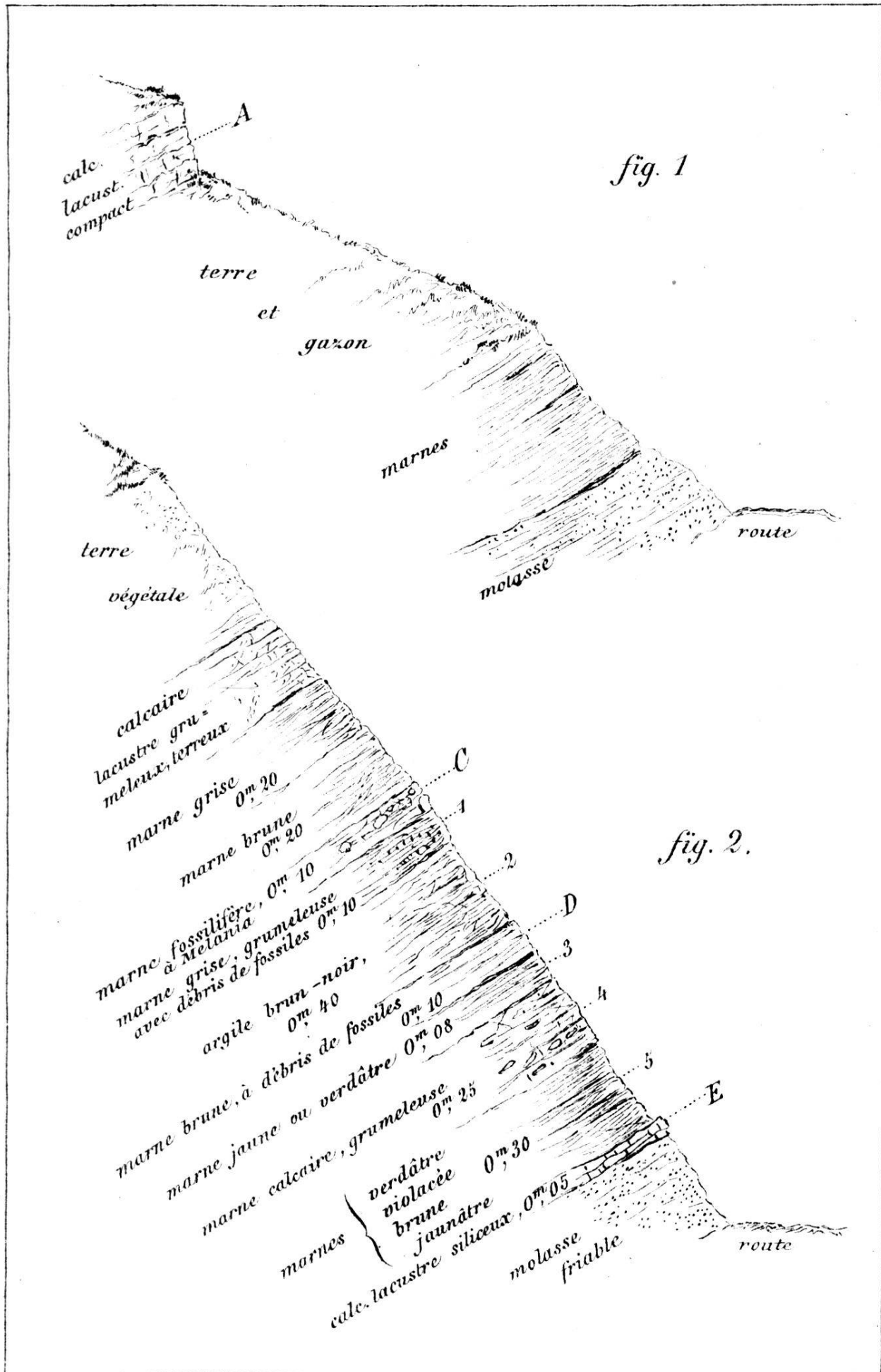
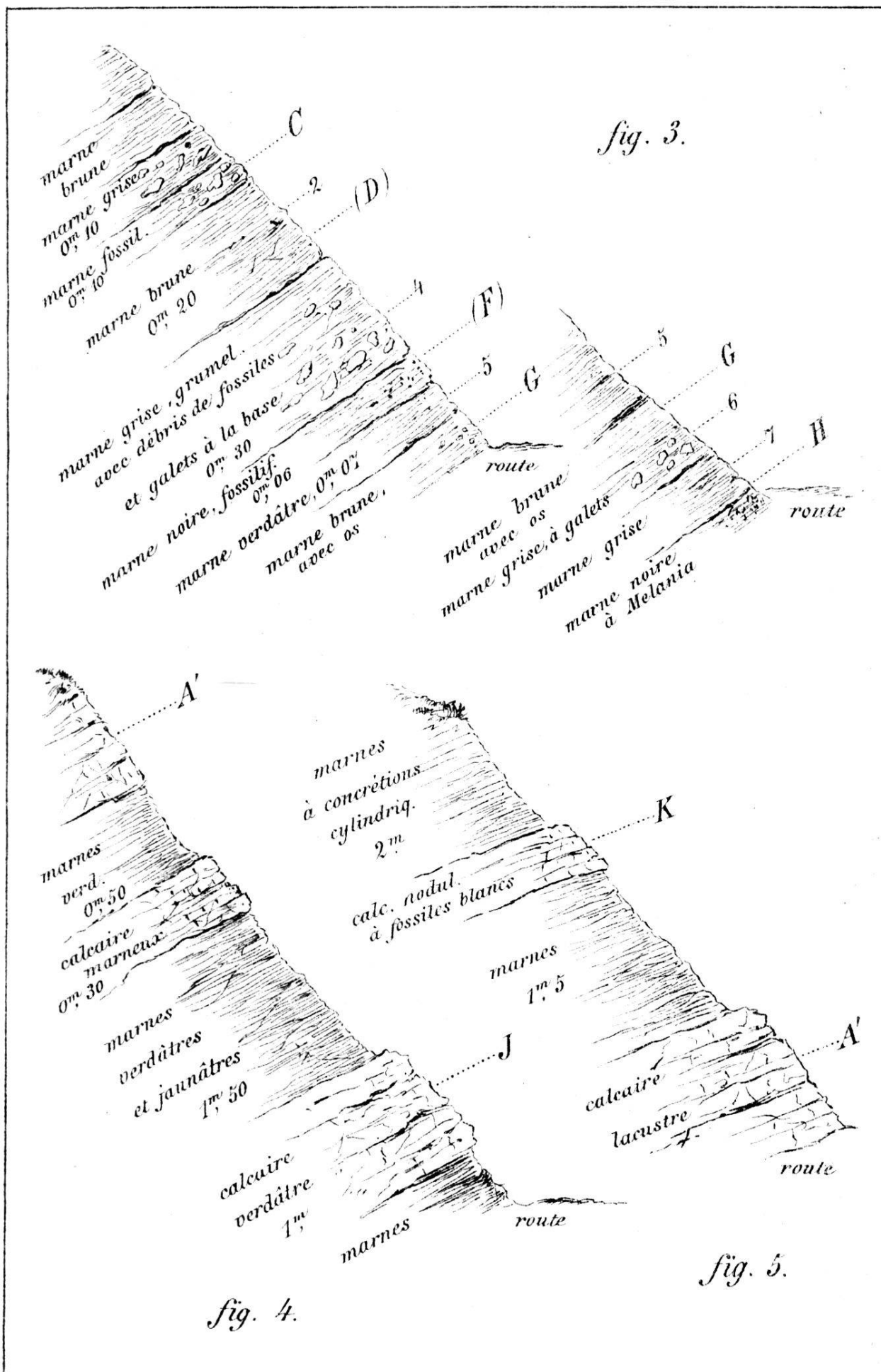


Fig. 4.

T. Wittener del.





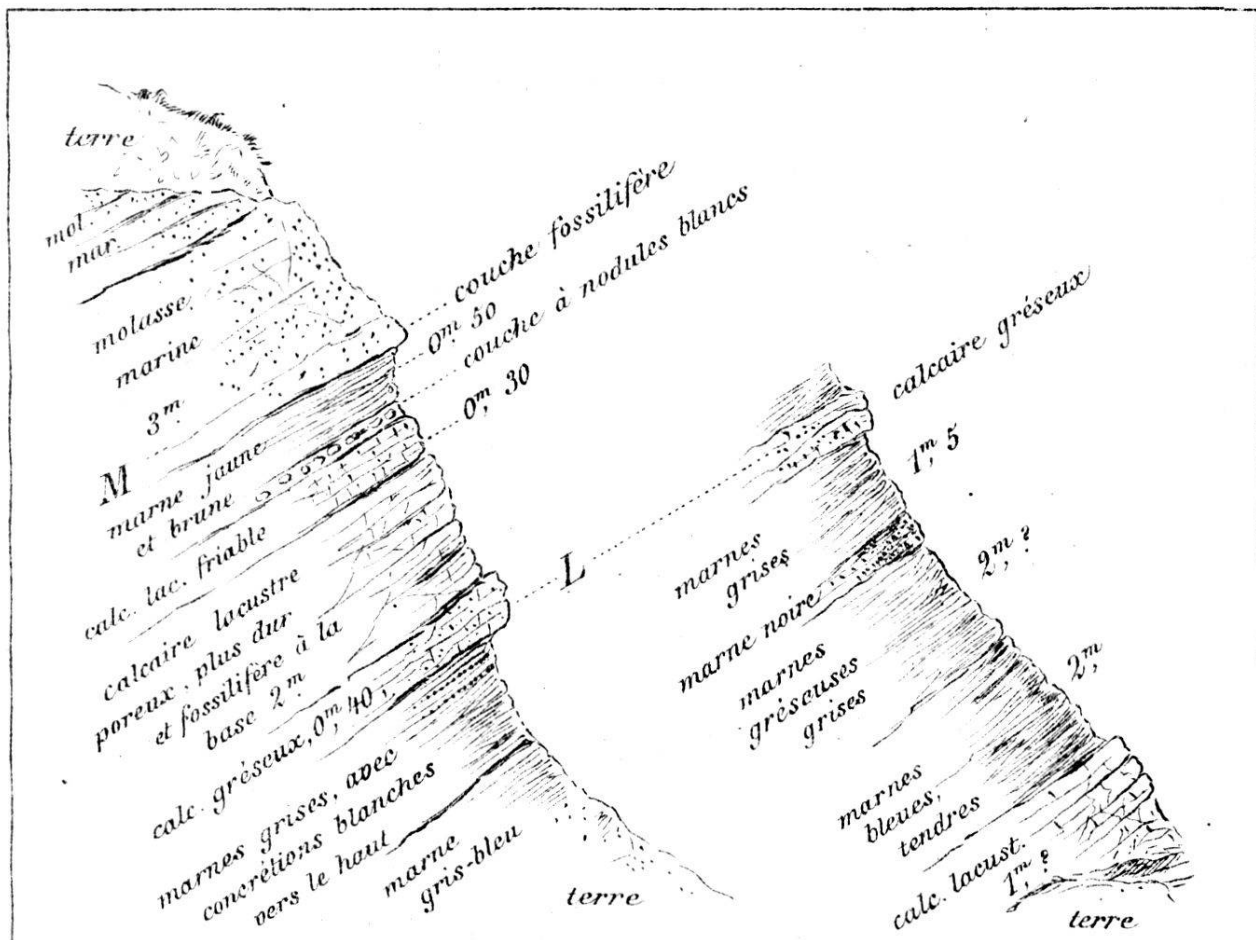


fig. 6.

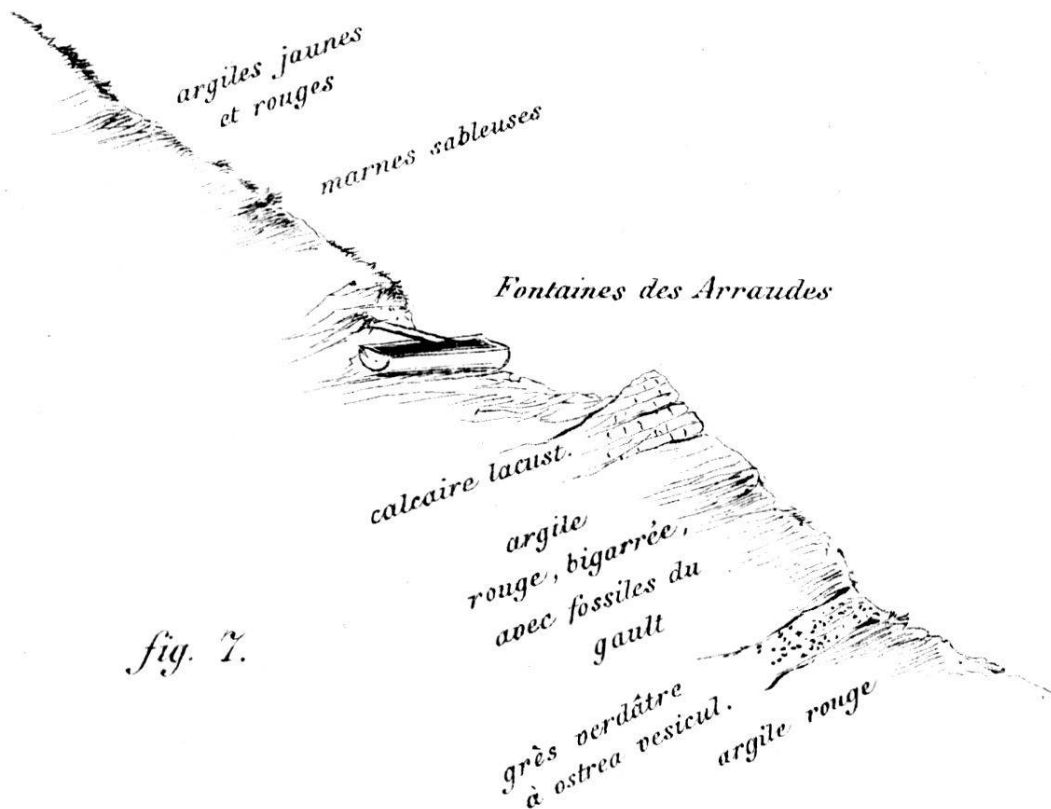
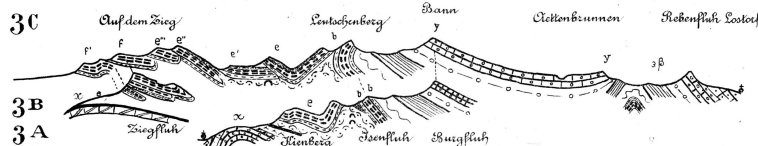
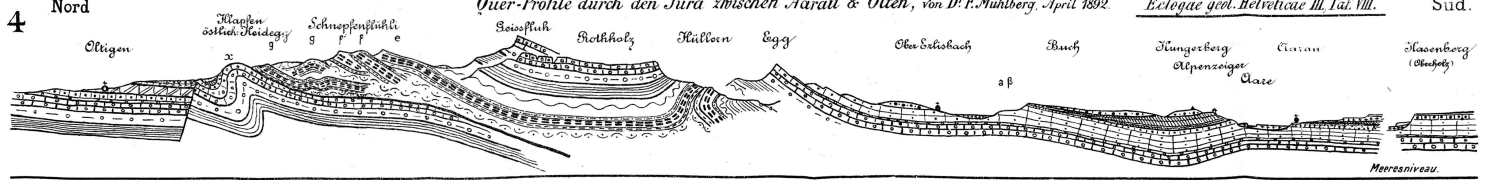


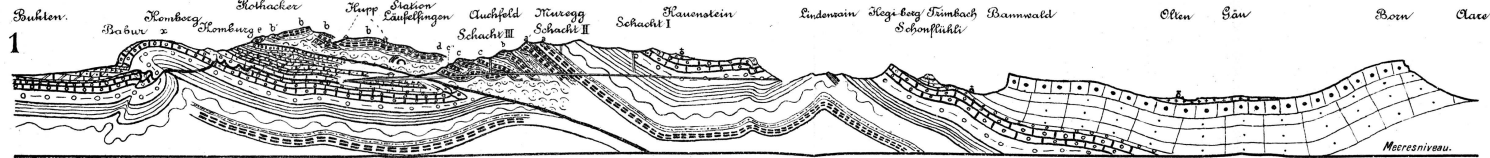
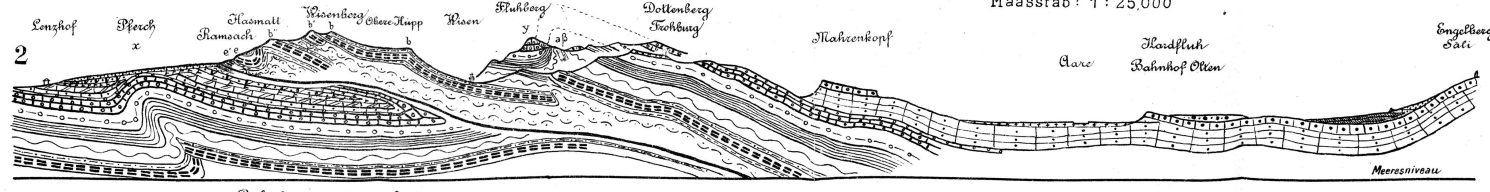
fig. 7.



Legende

	Schotthalde		Obere Süsww. Molasse		Oberer Malm		Keuper
	Löss		Jura-Nagelfluh		Unterer Malm		Oberer M. Dolomit
	Flussterrasse		Tertiär Mergel		Oberer Oolith		Haupt Muschelkalk
	Glaciale Gerölle		Terl. Süswwerkalk		Haupt Unterer M. Dolomit		Unterer M. Dolomit
	Errat. Blöcke		Untere Süsww. Molasse		Unterer Lias		Salzthon
	Gypsgrube		Bahnerzthon		Ueberschreibungsfläche		

Maasstab: 1 : 25,000



entworfen von Dr. F. Mühlig.

Maasstab 1 : 250,000.

Erklärung der Farben und Zeichen.

NR. Die höhere Pflanzl. der Verwerfungen und Uebereckschungen befindet sich auf der punktierten Seite der betreffenden Linien. Die nachstehenden Pflanzl. entsprechen den Blättern des eidgen. topographischen Atlas.

