

Autor(en): **[s.n.]**

Objektyp: **Appendix**

Zeitschrift: **Eclogae Geologicae Helvetiae**

Band (Jahr): **4 (1893-1896)**

PDF erstellt am: **21.07.2024**

Nutzungsbedingungen

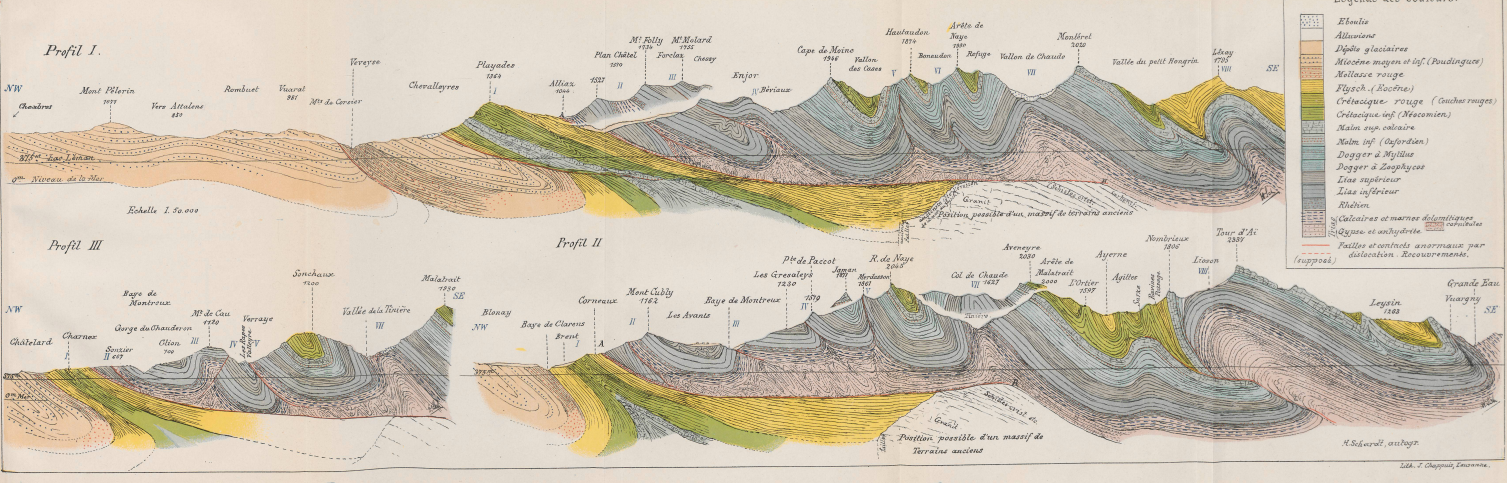
Die ETH-Bibliothek ist Anbieterin der digitalisierten Zeitschriften. Sie besitzt keine Urheberrechte an den Inhalten der Zeitschriften. Die Rechte liegen in der Regel bei den Herausgebern.

Die auf der Plattform e-periodica veröffentlichten Dokumente stehen für nicht-kommerzielle Zwecke in Lehre und Forschung sowie für die private Nutzung frei zur Verfügung. Einzelne Dateien oder Ausdrucke aus diesem Angebot können zusammen mit diesen Nutzungsbedingungen und den korrekten Herkunftsbezeichnungen weitergegeben werden.

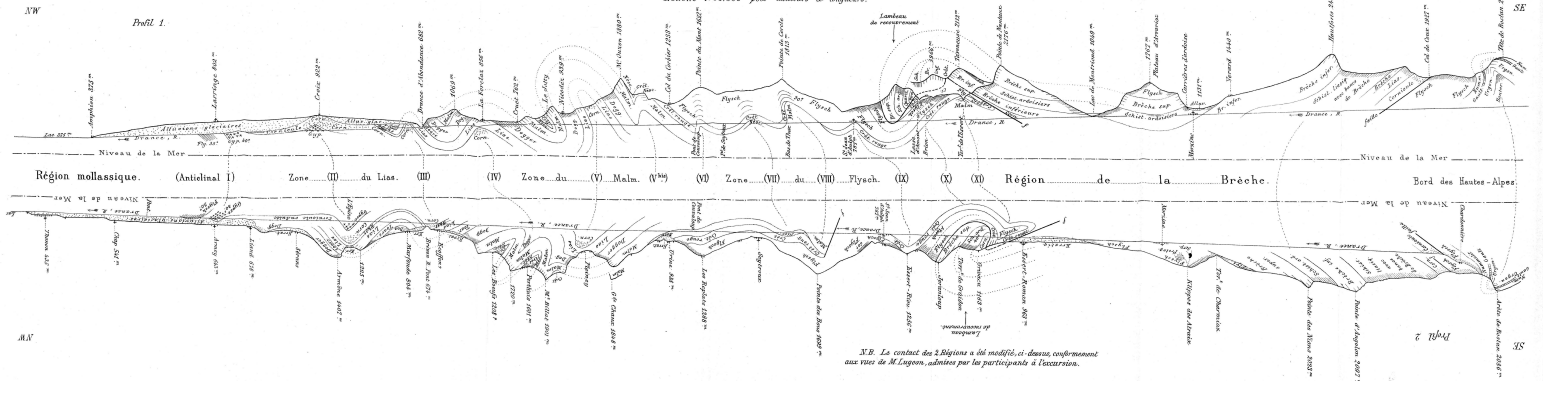
Das Veröffentlichen von Bildern in Print- und Online-Publikationen ist nur mit vorheriger Genehmigung der Rechteinhaber erlaubt. Die systematische Speicherung von Teilen des elektronischen Angebots auf anderen Servern bedarf ebenfalls des schriftlichen Einverständnisses der Rechteinhaber.

Haftungsausschluss

Alle Angaben erfolgen ohne Gewähr für Vollständigkeit oder Richtigkeit. Es wird keine Haftung übernommen für Schäden durch die Verwendung von Informationen aus diesem Online-Angebot oder durch das Fehlen von Informationen. Dies gilt auch für Inhalte Dritter, die über dieses Angebot zugänglich sind.

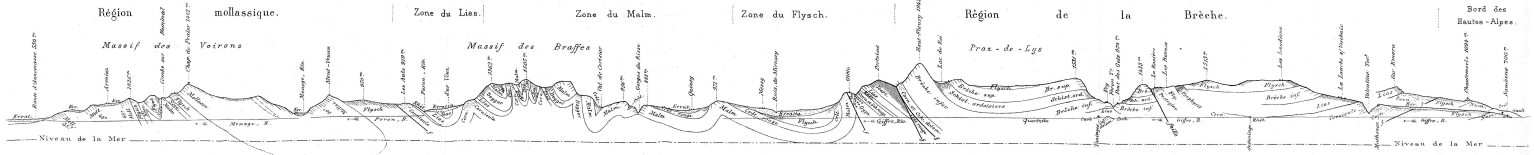


Profils des deux flancs de la Vallée de la Drance par E. Renévier prof.
Echelle 1:50.000 pour hauteurs et longueurs.



1:50.000 pour hauteurs et longueurs.

Echelle 1:50 000
pour hauteurs et longueses.



Profils transverses à la Vallée du Giffre, par Maurice Lugeon

Echelle 1:50 000
pour hauteurs et longueses.

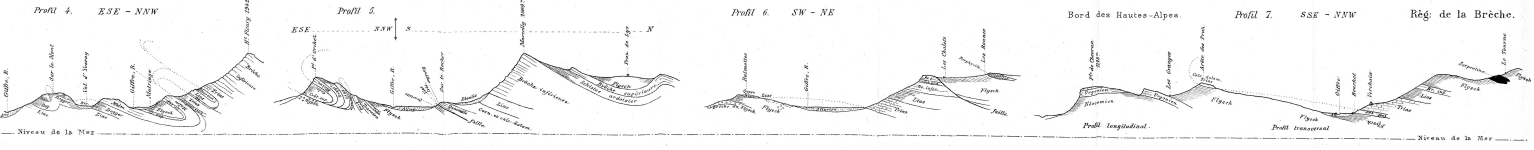


Fig. 1. Vue Profil de Seewen (Ct de Soleure)

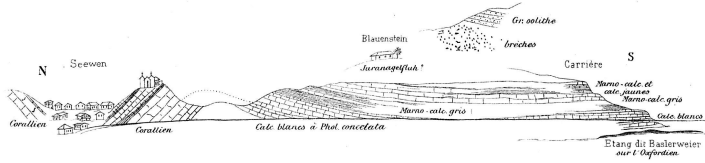


Fig. 2. Profil à la Sâge de Beinwyl

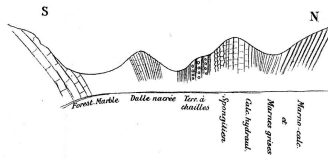


Fig. 3. Synclinal de la Muolte (Melt dessus)

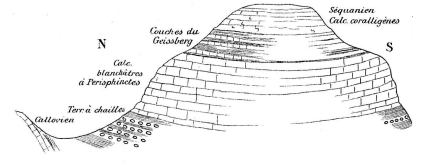
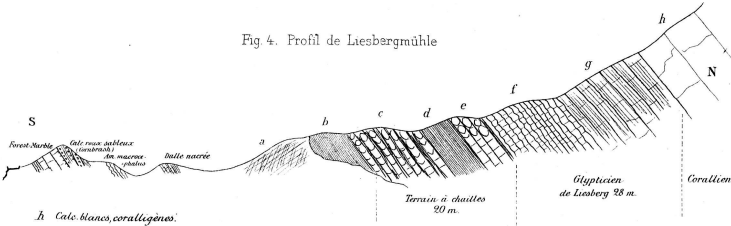


Fig. 4. Profil de Liesbergmühle



- h Calcaires blancs, coralligènes.
- g Marno calcaire, jaunes siliceux, 15-18 m.
- f Marno calcaire gris, grumeleux, siliceux; à crinoides échinides, coraux, etc. 21 m.
- e Marno calcaire à Pholadomya exaltata, Ammonites corallatus etc. 4 m.
- d Marnes noires, 5 m.
- c Calcaires marnés fins, conglomérés à la surface (chailles), compacts en profondeur, 10 m.
- b Marnes noires à Belemnites hastatus etc.
- a Remblais recouvrant probabl. les marnes à fossiles pyriteux.

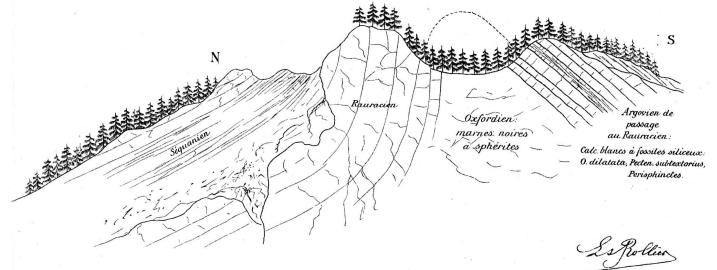


Fig. 5. Vue sur le Rauracien-Argovien d'Erschwil. depuis le chemin du Greyerli au Bös.

Le Pollin
Nov. 1895