

Tafeln

Autor(en): **[s.n.]**

Objektyp: **Appendix**

Zeitschrift: **Eclogae Geologicae Helvetiae**

Band (Jahr): **10 (1908-1909)**

Heft 4

PDF erstellt am: **21.07.2024**

Nutzungsbedingungen

Die ETH-Bibliothek ist Anbieterin der digitalisierten Zeitschriften. Sie besitzt keine Urheberrechte an den Inhalten der Zeitschriften. Die Rechte liegen in der Regel bei den Herausgebern.

Die auf der Plattform e-periodica veröffentlichten Dokumente stehen für nicht-kommerzielle Zwecke in Lehre und Forschung sowie für die private Nutzung frei zur Verfügung. Einzelne Dateien oder Ausdrucke aus diesem Angebot können zusammen mit diesen Nutzungsbedingungen und den korrekten Herkunftsbezeichnungen weitergegeben werden.

Das Veröffentlichen von Bildern in Print- und Online-Publikationen ist nur mit vorheriger Genehmigung der Rechteinhaber erlaubt. Die systematische Speicherung von Teilen des elektronischen Angebots auf anderen Servern bedarf ebenfalls des schriftlichen Einverständnisses der Rechteinhaber.

Haftungsausschluss

Alle Angaben erfolgen ohne Gewähr für Vollständigkeit oder Richtigkeit. Es wird keine Haftung übernommen für Schäden durch die Verwendung von Informationen aus diesem Online-Angebot oder durch das Fehlen von Informationen. Dies gilt auch für Inhalte Dritter, die über dieses Angebot zugänglich sind.



Pierre des Marmettes.
1824 m³.

Phot. Fumex. 1906.

Planche II

Pierre des Marmettes.

Pierre à Dzo



Phot. H. Sch. 1907.

Fig. 1. Ansicht von Monthey. Vue de Monthey.



Phot. Fumex. 1899.

Fig. 2. Pierre à Martin.
ca. 400 m³.
Im Abbau. En exploitation.

Planche III



Phot. Fumex. Jan. 1904.

Intakte Blockmoräne oberhalb La Barmaz,
rechts die grosse Pierre des Mugnets.

Moraine intacte sur la Barmaz,
à droite la grande Pierre des Mugnets.



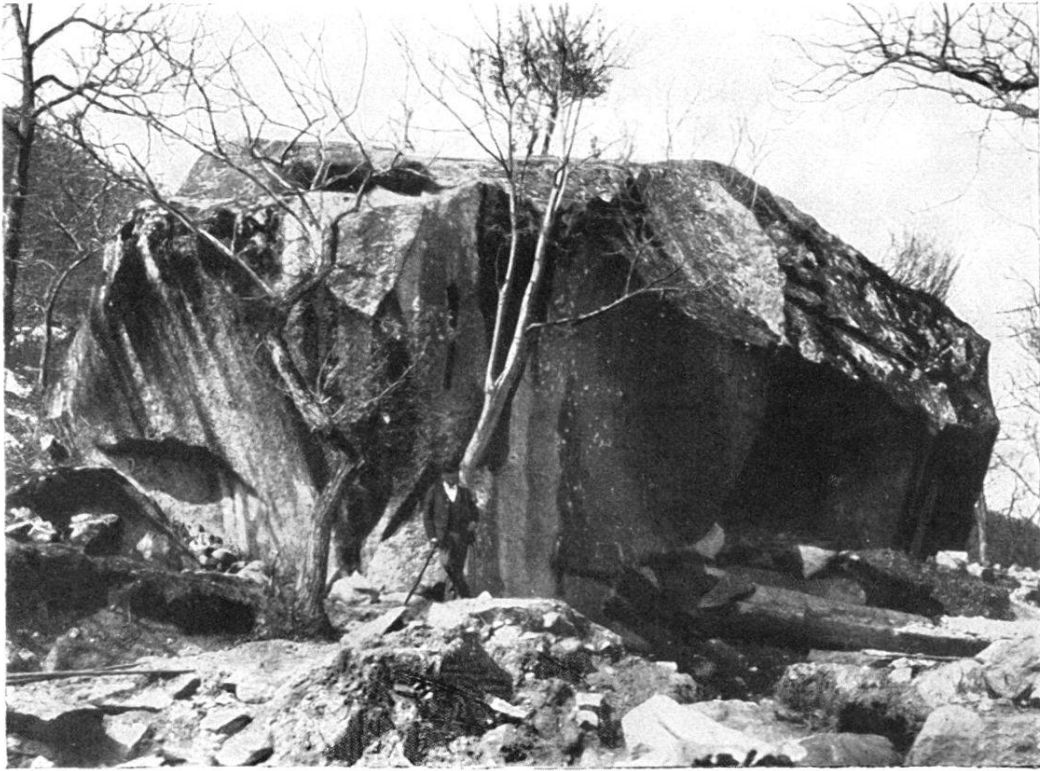
Phot. H. Sch. 1887.

Fig. 1. Pierre à Dzo.
ca. 300 m³.



Phot. H. Schardt. 1907.

Fig. 2. Studerblock. Bloc Studer.
ca. 500 m³.



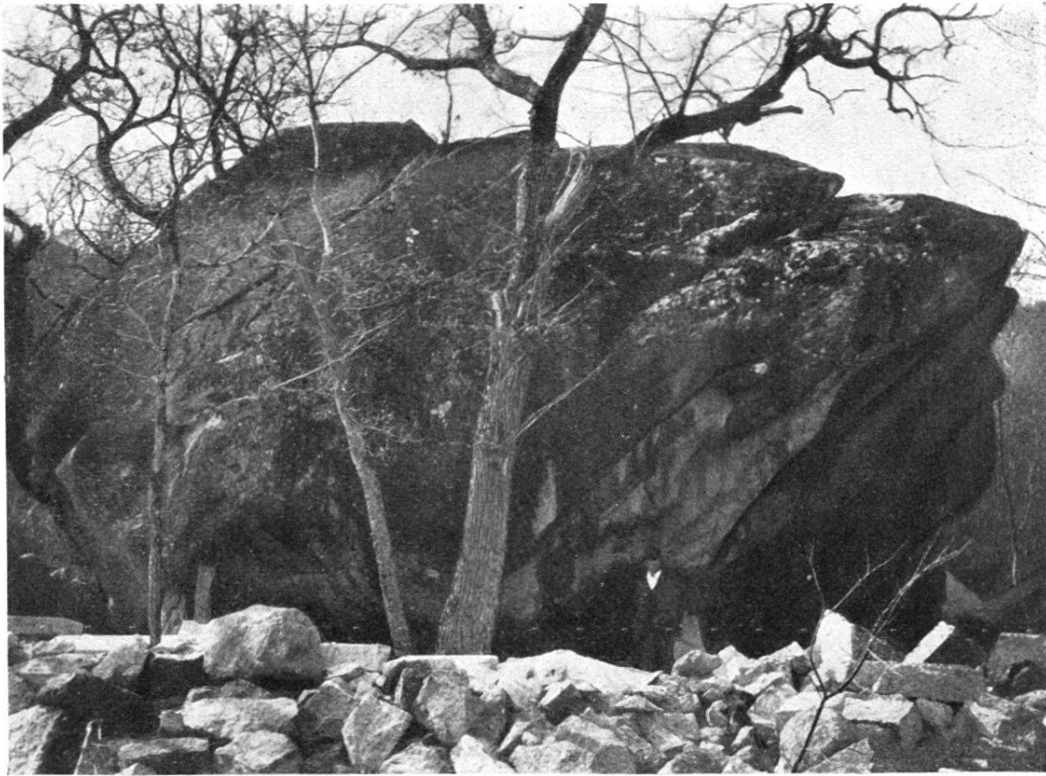
Phot. H. Schardt. 1887.

Fig. 1. Pierre des Muguets.
ca. 1000 m³
Oberhalb Monthey. Sur Monthey



Phot. H. Sch. 1887.

Fig. 2. Pierre aux Oreilles.
ca. 250 m³.
Oberhalb Collombey. Sur Collombey.



Phot. H. Sch. 1887.

Fig. 1. Pierre à Milan.
ca. 1000 m³.



Phot. Fumex. 1904.

Fig. 2. Pierre des Muguets de la Barmaz.
ca. 800 m³.



Phot. H. Sch. 1907.

Fig. 1. Ausbeutung von Blöcken
in der liegenden Moräne.

Exploitation de blocs
dans la moraine sous-jacente.



Phot. H. Sch. 1908.

Fig. 2. Überbleibsel eines
ausbeuteten Blocks.

Restes d'un bloc
exploité.