

Bildanhang

Autor(en): **[s.n.]**

Objektyp: **Appendix**

Zeitschrift: **Eclogae Geologicae Helvetiae**

Band (Jahr): **11 (1910-1912)**

PDF erstellt am: **21.07.2024**

Nutzungsbedingungen

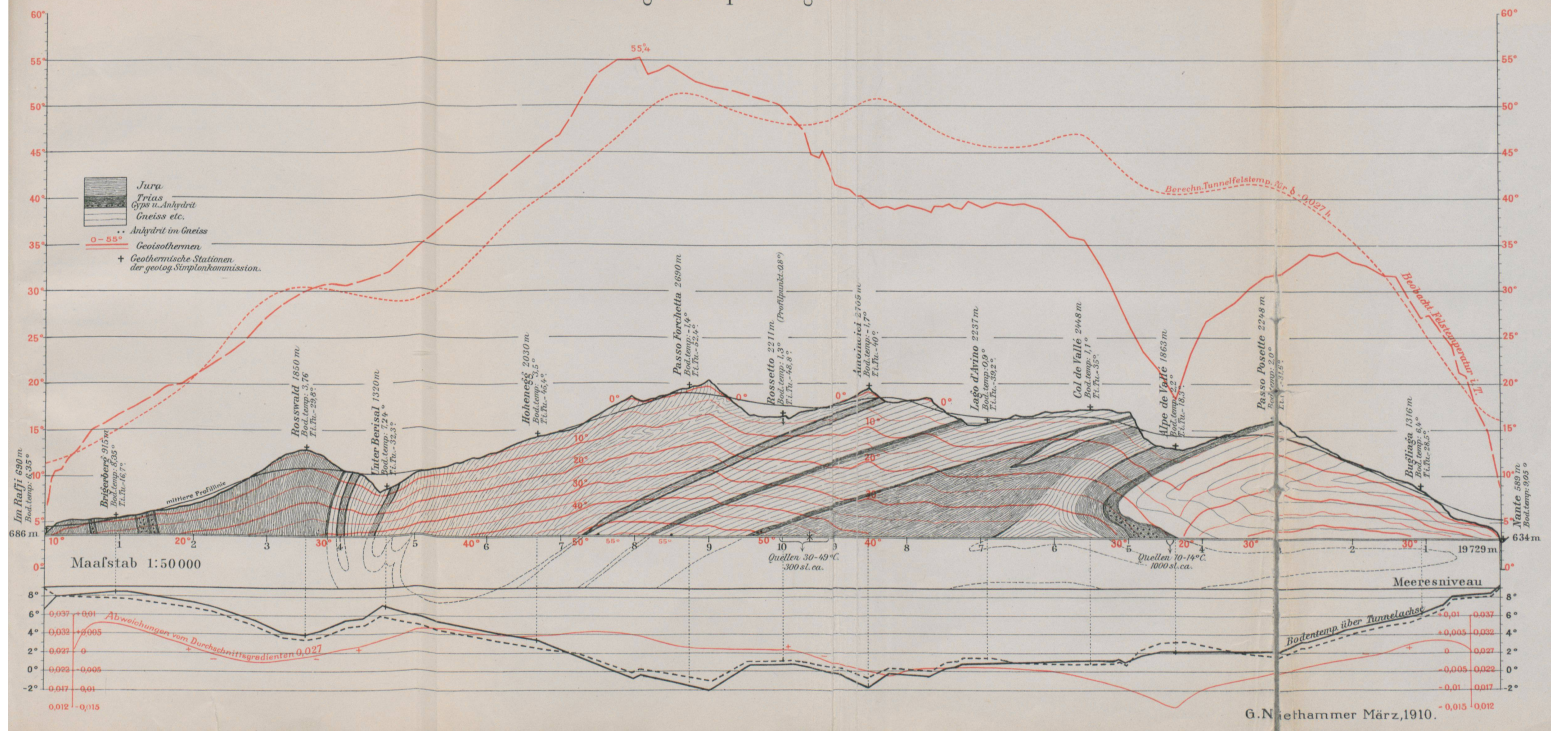
Die ETH-Bibliothek ist Anbieterin der digitalisierten Zeitschriften. Sie besitzt keine Urheberrechte an den Inhalten der Zeitschriften. Die Rechte liegen in der Regel bei den Herausgebern.

Die auf der Plattform e-periodica veröffentlichten Dokumente stehen für nicht-kommerzielle Zwecke in Lehre und Forschung sowie für die private Nutzung frei zur Verfügung. Einzelne Dateien oder Ausdrucke aus diesem Angebot können zusammen mit diesen Nutzungsbedingungen und den korrekten Herkunftsbezeichnungen weitergegeben werden.

Das Veröffentlichen von Bildern in Print- und Online-Publikationen ist nur mit vorheriger Genehmigung der Rechteinhaber erlaubt. Die systematische Speicherung von Teilen des elektronischen Angebots auf anderen Servern bedarf ebenfalls des schriftlichen Einverständnisses der Rechteinhaber.

Haftungsausschluss

Alle Angaben erfolgen ohne Gewähr für Vollständigkeit oder Richtigkeit. Es wird keine Haftung übernommen für Schäden durch die Verwendung von Informationen aus diesem Online-Angebot oder durch das Fehlen von Informationen. Dies gilt auch für Inhalte Dritter, die über dieses Angebot zugänglich sind.

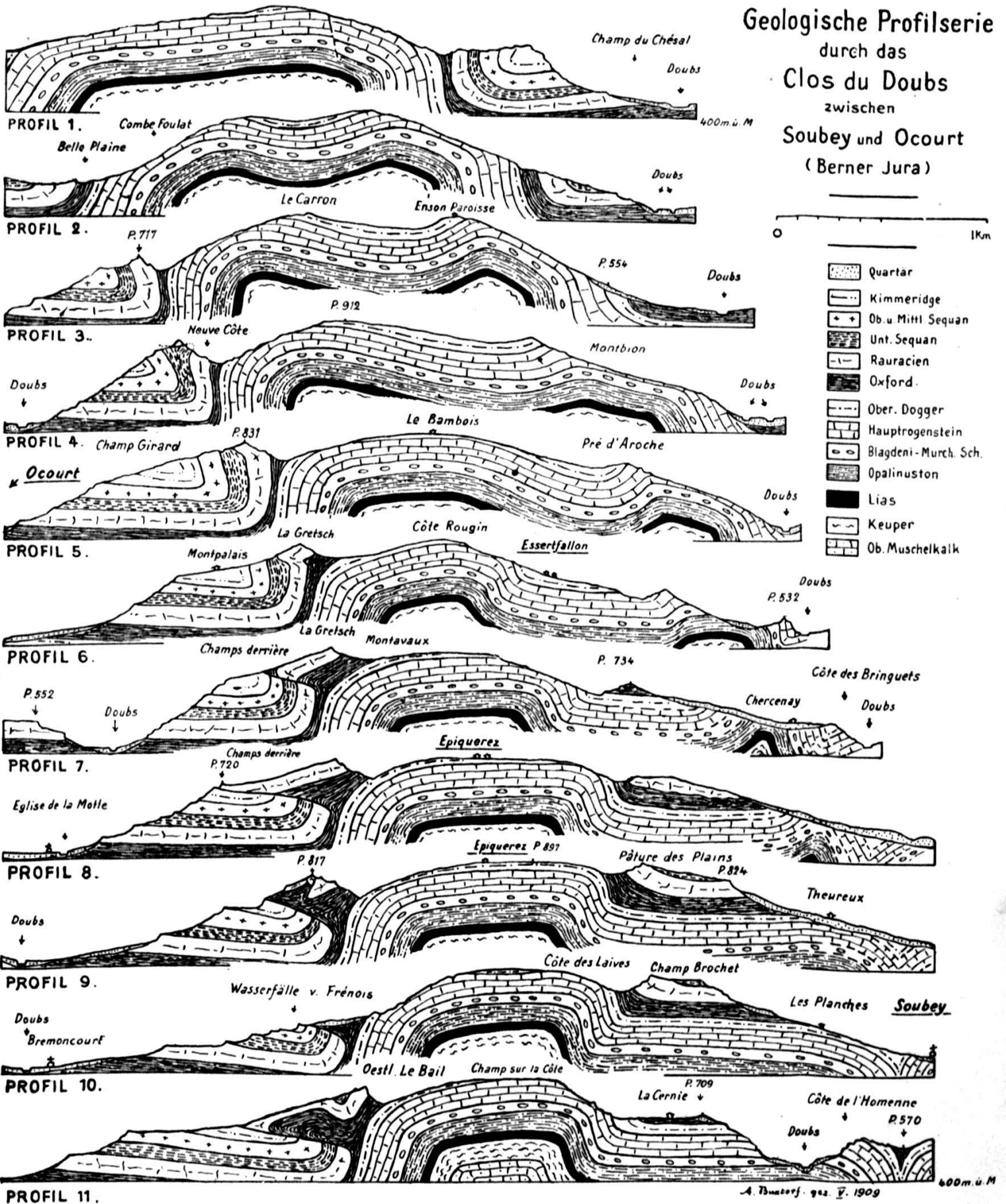


G. Neethammer März, 1910.

P. 914

SÜD

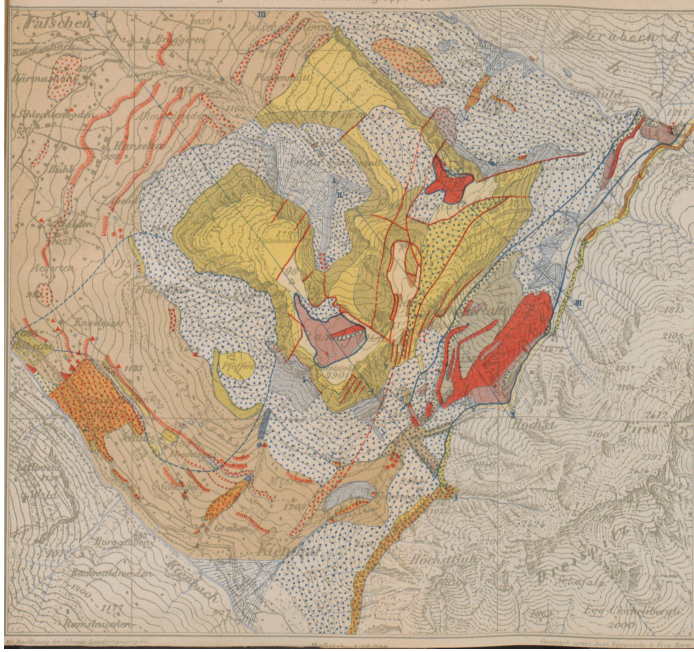
Geologische Profilserie
durch das
Clos du Doubs
zwischen
Soubey und Ocourt
(Berner Jura)



0 1 Km

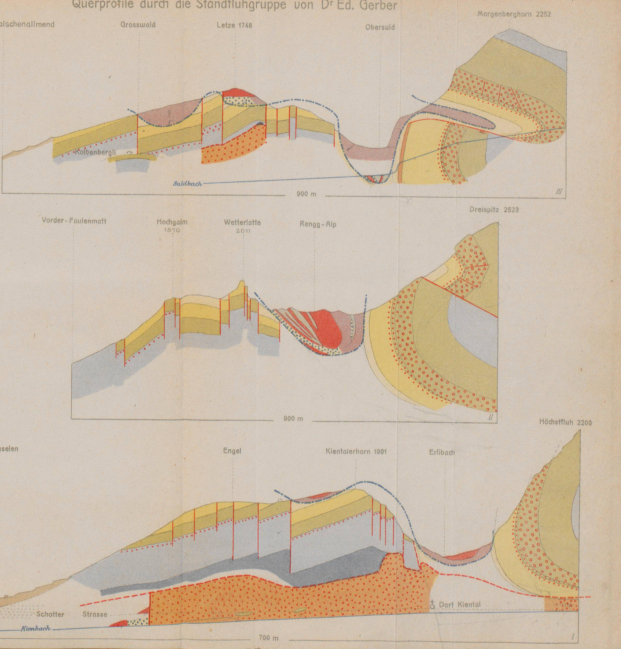
- Quartär
- Kimmeridge
- Ob. u. Mittl. Sequan
- Unt. Sequan
- Rauracien
- Oxford.
- Ober. Dogger
- Hauptrogenstein
- Blagdeni-Murch. Sch.
- Opalinuston
- Lias
- Keuper
- Ob. Muschelkalk

600m. ü. M.

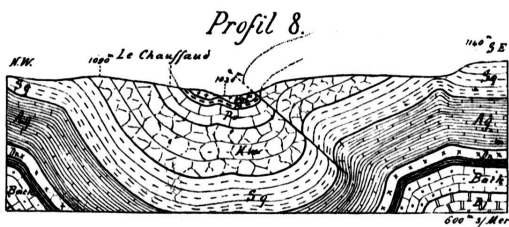
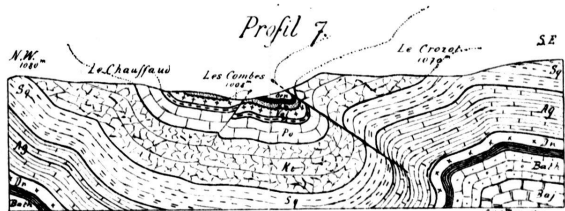
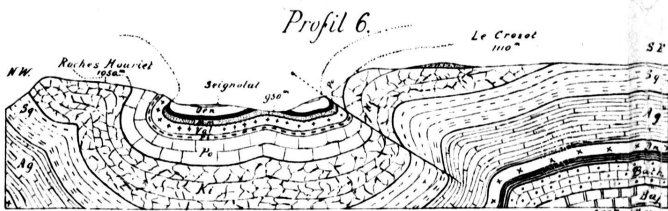
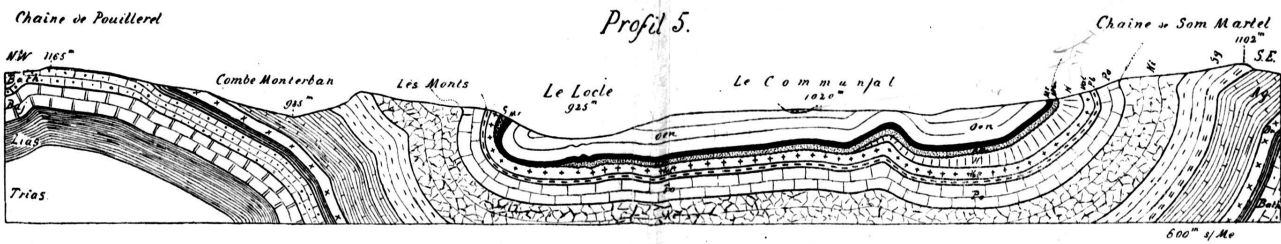
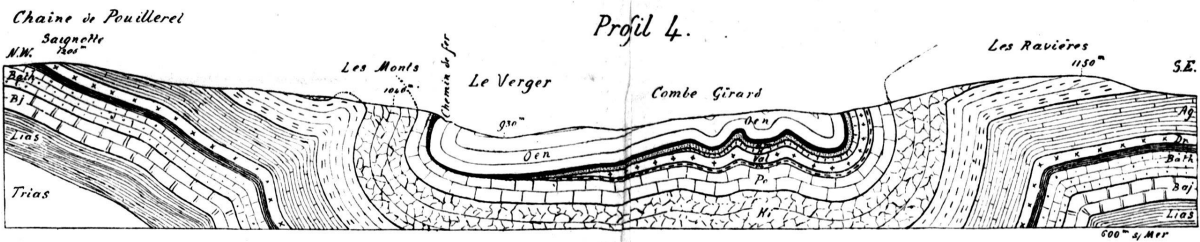
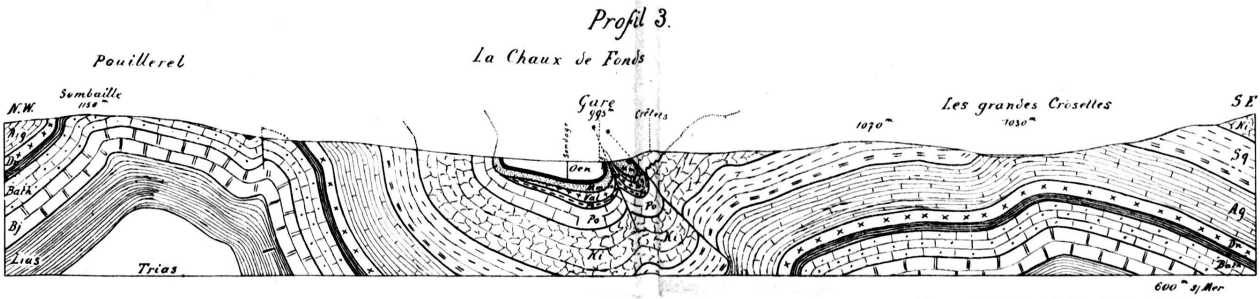
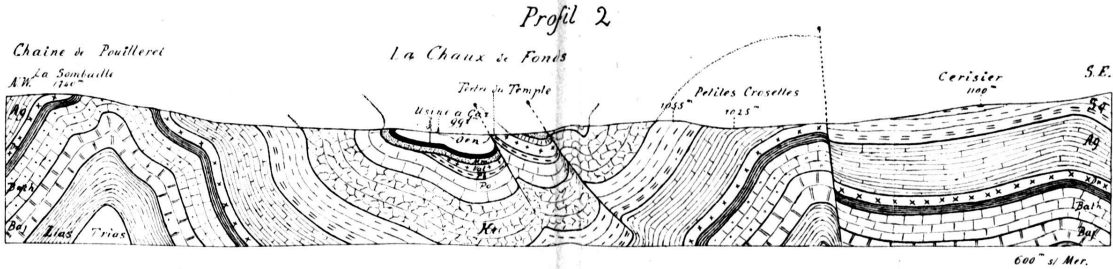
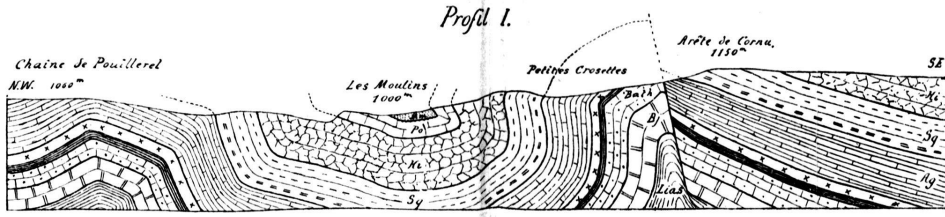


- Alluvium**
 - Gehängeschutt
 - Schuttkegel
- Diluvium**
 - Lokalglazierschutt
 - Schutt des Kander- und Kiengletschers
 - Wallmoränen
 - Steilabfall von Moräniterrassen
- Gesteine der Zwischendecke**
 - Flysch
 - Taugennoz-Sandstein
- Gesteine der Niederhorndecke**
 - Flysch (Städtschiefer)
 - Lithothamnienkalk
 - Sandige Schiefer
 - Hohgant Sandstein
 - Schraffenkalk
 - Drusbergchiefer
 - Kieselkalk
 - Valangien
- Gesteine der Kientaldecke (Dreiecksdecke)**
 - Flysch (Städtschiefer)
 - Lithothamnienkalk
 - Hohgant Sandstein
 - Complanata-Kalk
 - Echinodermenbräunie u. Sandstein d. Gault
 - Schraffenkalk des Aptien
 - Barrémien
- Gesteine der Klippendecke (Zone des Côté)**
 - Flysch
 - Coudes riages-Kalke und -Schiefer
 - Fleckenkalke und Fleckenschiefer
 - Durchkietete Klippengesteine (Klippengesteine im allgemeinen)
 - Exotische Blöcke
- Erratischer Block**
 - Abgestürzter oder abgerutschter Block
 - Absturzrische und Ablagerungsgebiet des Felsrutschs vom Engel
 - Contact der Klippendecke
 - Brüche beobachtet
 - Brüche vermutet
- Profil**
- Quelle**

Querprofile durch die Standflughgruppe von Dr. Ed. Gerber



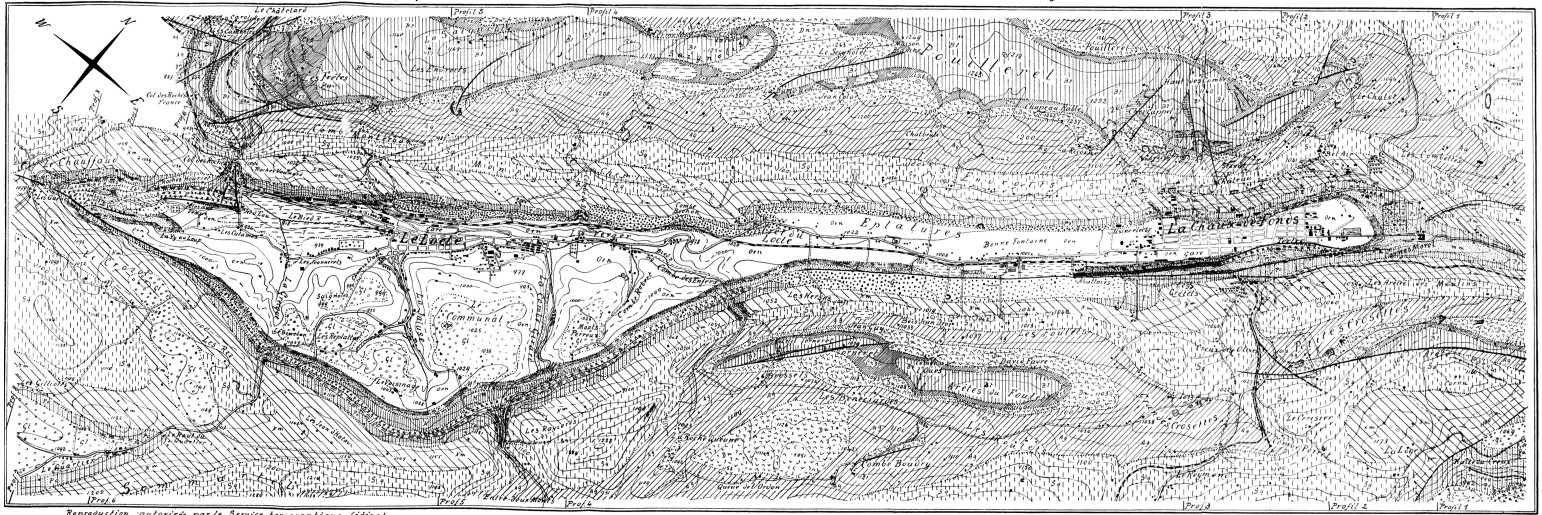
Profils géologiques successifs à travers le synclinal du Locle-Chaux-de-Fonds.



Légende

Miocène	Jurassique supérieur	Jurassique moyen
Orningien	Porbeckien	Dalle nacrée
Marne rouge	Portlandien	Calc. roux sableux
Mn. Molasse marine	Al. Nîmèrogien	Bath. Bathonien
Crétacé inférieur	Sy. Sîgnanien	Baj. Bajocien
M. Hauterivièn	Ag. Argovien	
Salanginien et Inf. valanginien		

Echelle 1:20.000.



Reproduction autorisée par le Service topographique fédéral.

Echelle: 1:25.000. Équidistance des courbes de niveau: 20".

Légende

T Tourbières, Marais	S _{ar} Marnes rouges vinobonézienne (m _r) et Sompfolite (S)	P _r Purbeckien	A _g Argovien	B _j Bajocien
E _s Éboulements	m _m Molasse marine (bourdigalien sup. et vinobonézien inf.)	P _o Portlandien	D _n Dalle nacrée	} Callovien
G _i Glaciaire	H _t Hauterivien	K _m Kimérigien	C _{rs} Calcaire roux sableux	
O _n Oeningien	V Valanginien et Infavalanginien	S _q Séquanien	B _t Bathonien	Contact anormal par dislocation