

Tafeln

Autor(en): **[s.n.]**

Objektyp: **Appendix**

Zeitschrift: **Eclogae Geologicae Helvetiae**

Band (Jahr): **12 (1912-1913)**

Heft 4

PDF erstellt am: **21.07.2024**

Nutzungsbedingungen

Die ETH-Bibliothek ist Anbieterin der digitalisierten Zeitschriften. Sie besitzt keine Urheberrechte an den Inhalten der Zeitschriften. Die Rechte liegen in der Regel bei den Herausgebern.

Die auf der Plattform e-periodica veröffentlichten Dokumente stehen für nicht-kommerzielle Zwecke in Lehre und Forschung sowie für die private Nutzung frei zur Verfügung. Einzelne Dateien oder Ausdrucke aus diesem Angebot können zusammen mit diesen Nutzungsbedingungen und den korrekten Herkunftsbezeichnungen weitergegeben werden.

Das Veröffentlichen von Bildern in Print- und Online-Publikationen ist nur mit vorheriger Genehmigung der Rechteinhaber erlaubt. Die systematische Speicherung von Teilen des elektronischen Angebots auf anderen Servern bedarf ebenfalls des schriftlichen Einverständnisses der Rechteinhaber.

Haftungsausschluss

Alle Angaben erfolgen ohne Gewähr für Vollständigkeit oder Richtigkeit. Es wird keine Haftung übernommen für Schäden durch die Verwendung von Informationen aus diesem Online-Angebot oder durch das Fehlen von Informationen. Dies gilt auch für Inhalte Dritter, die über dieses Angebot zugänglich sind.

CARTE GÉOLOGIQUE DES BRASSES

par
André Chaix

Echelle 1 : 20 000
Equidistance 20m

Levé topographique exécuté
à 1 : 10 000 par l'auteur.

Région au
N.-W. de Pouilly
1 : 10 000
Equidistance 10 m

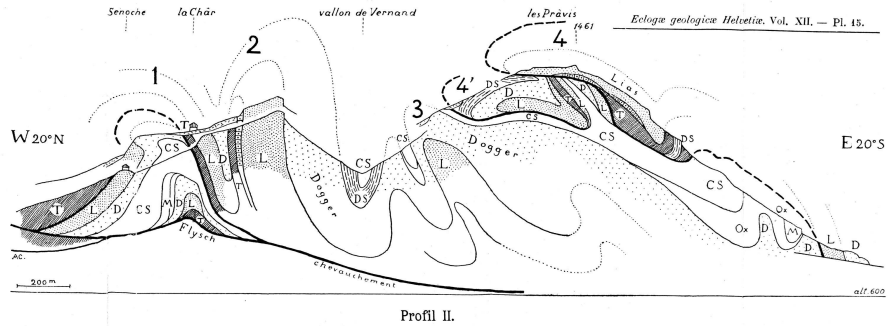
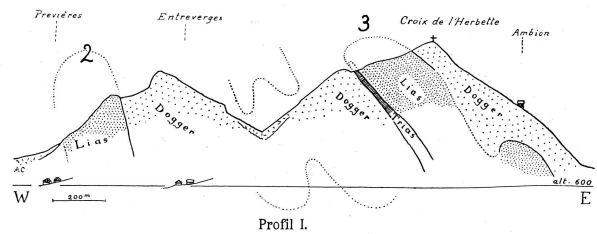
Région au N.E. de l'Herbette
1 : 10 000
Equidistance 10 m

Légende

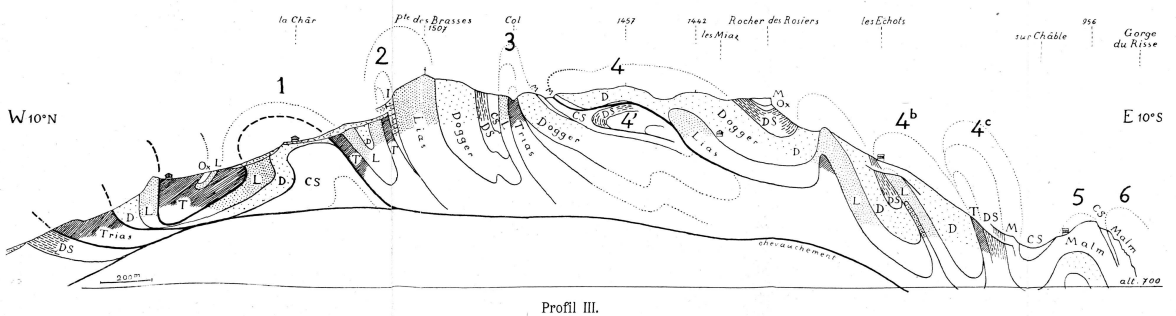
- chemins et sentiers
- - - limites géologiques
- ∧ plongement des couches
- ∟ couches verticales, direction des axes

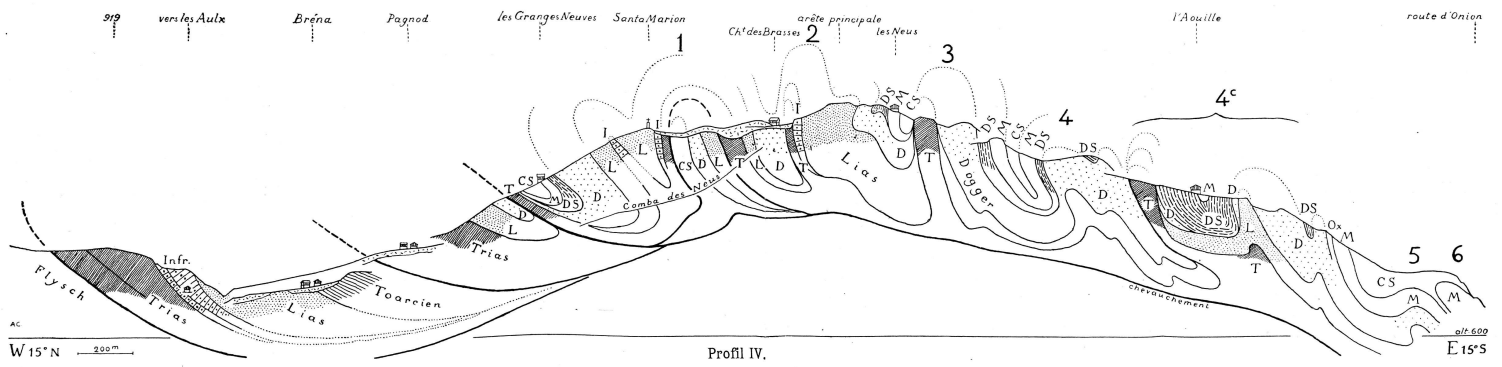
Terrains des Brasses

- Quaternaire indéterminé
- Eboulis
- Dépôt glaciaire
- Flysch
- Crétacique supérieur
- Crétacique inférieur
- Malm
- Oxfordien
- Marnes schisteuses à Posidonies (Bath. catov.)
- Dogger calcaire
- Lias spathique
- calcaires blancs (Infr.)
Infralias (Rhét. Hett.)
- Trias
- Lias de la Vallée de Bogève
- Schistes Toarciens
- Lias calcaire foncé



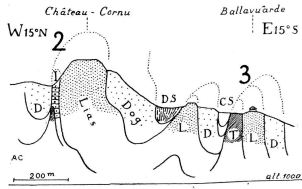
- T Triaix
- I Infralias
- L Lias
- D Dogger calcaire
- DS (Dogger supérieur) marnes schisteuses à Posidonies
- Ox Oxfordien
- M Malm
- CI Crétacique inférieur
- CS Crétacique supérieur



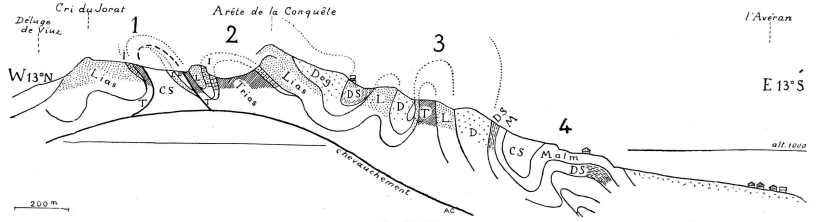


Profil IV.

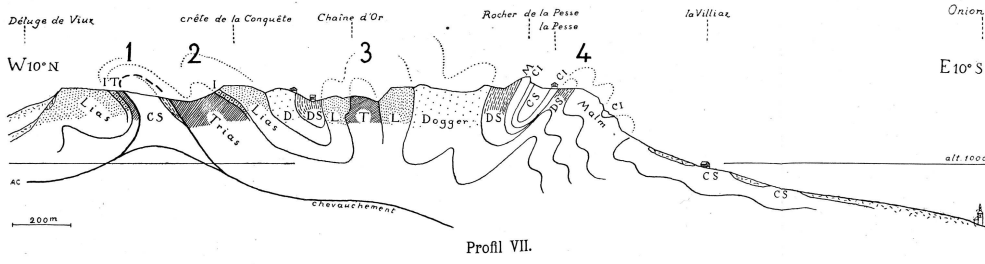
- T Trias
- I Infralias
- L Lias
- D Dogger calcaire
- DS (Dogger supérieur) marnes schisteuses à Posidonies
- Ox Oxfordien
- M Malm
- CI Crétacique inférieur
- CS Crétacique supérieur



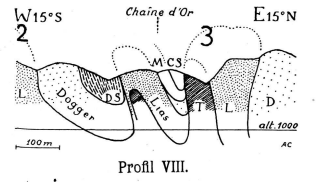
Profil V.



Profil VI.

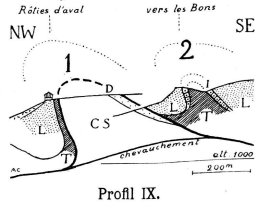


Profil VII.

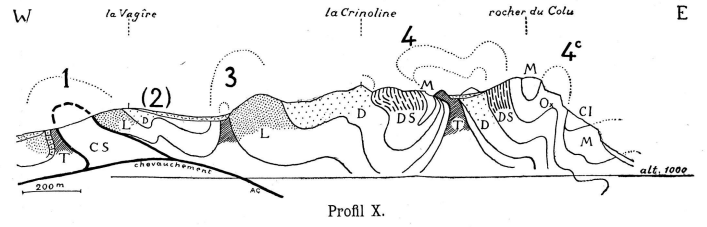


Profil VIII.

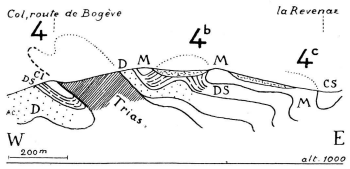
- T Trias
- I Infralias
- L Lias
- D Dogger calcaire
- DS (Dogger supérieur) marnes schisteuses à Posidonies
- Ox Oxfordien
- M Malm
- CI Crétacique inférieur
- CS Crétacique supérieur



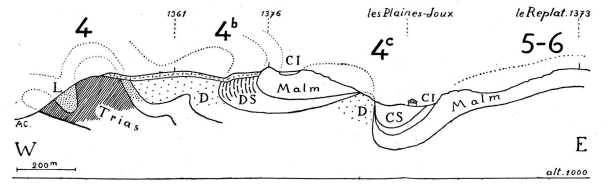
Profil IX.



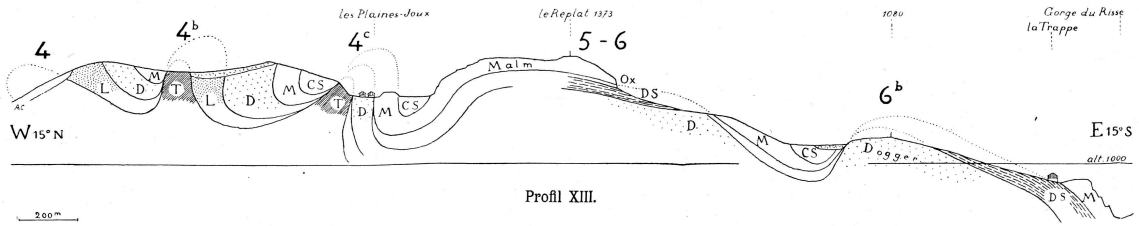
Profil X.



Profil XI.

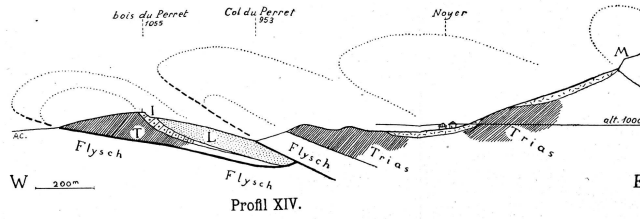


Profil XII.



Profil XIII.

- T Trias
- I Infralias
- L Lias
- D Dogger calcaire
- DS (Dogger supérieur) marnes schisteuses à Posidoniaes
- Ox Oxfordien
- M Malm
- CI Crétacique inférieur
- CS Crétacique supérieur



Profil XIV.