

Tafeln

Autor(en): **[s.n.]**

Objektyp: **Appendix**

Zeitschrift: **Eclogae Geologicae Helvetiae**

Band (Jahr): **12 (1912-1913)**

Heft 4

PDF erstellt am: **21.07.2024**

Nutzungsbedingungen

Die ETH-Bibliothek ist Anbieterin der digitalisierten Zeitschriften. Sie besitzt keine Urheberrechte an den Inhalten der Zeitschriften. Die Rechte liegen in der Regel bei den Herausgebern.

Die auf der Plattform e-periodica veröffentlichten Dokumente stehen für nicht-kommerzielle Zwecke in Lehre und Forschung sowie für die private Nutzung frei zur Verfügung. Einzelne Dateien oder Ausdrucke aus diesem Angebot können zusammen mit diesen Nutzungsbedingungen und den korrekten Herkunftsbezeichnungen weitergegeben werden.

Das Veröffentlichen von Bildern in Print- und Online-Publikationen ist nur mit vorheriger Genehmigung der Rechteinhaber erlaubt. Die systematische Speicherung von Teilen des elektronischen Angebots auf anderen Servern bedarf ebenfalls des schriftlichen Einverständnisses der Rechteinhaber.

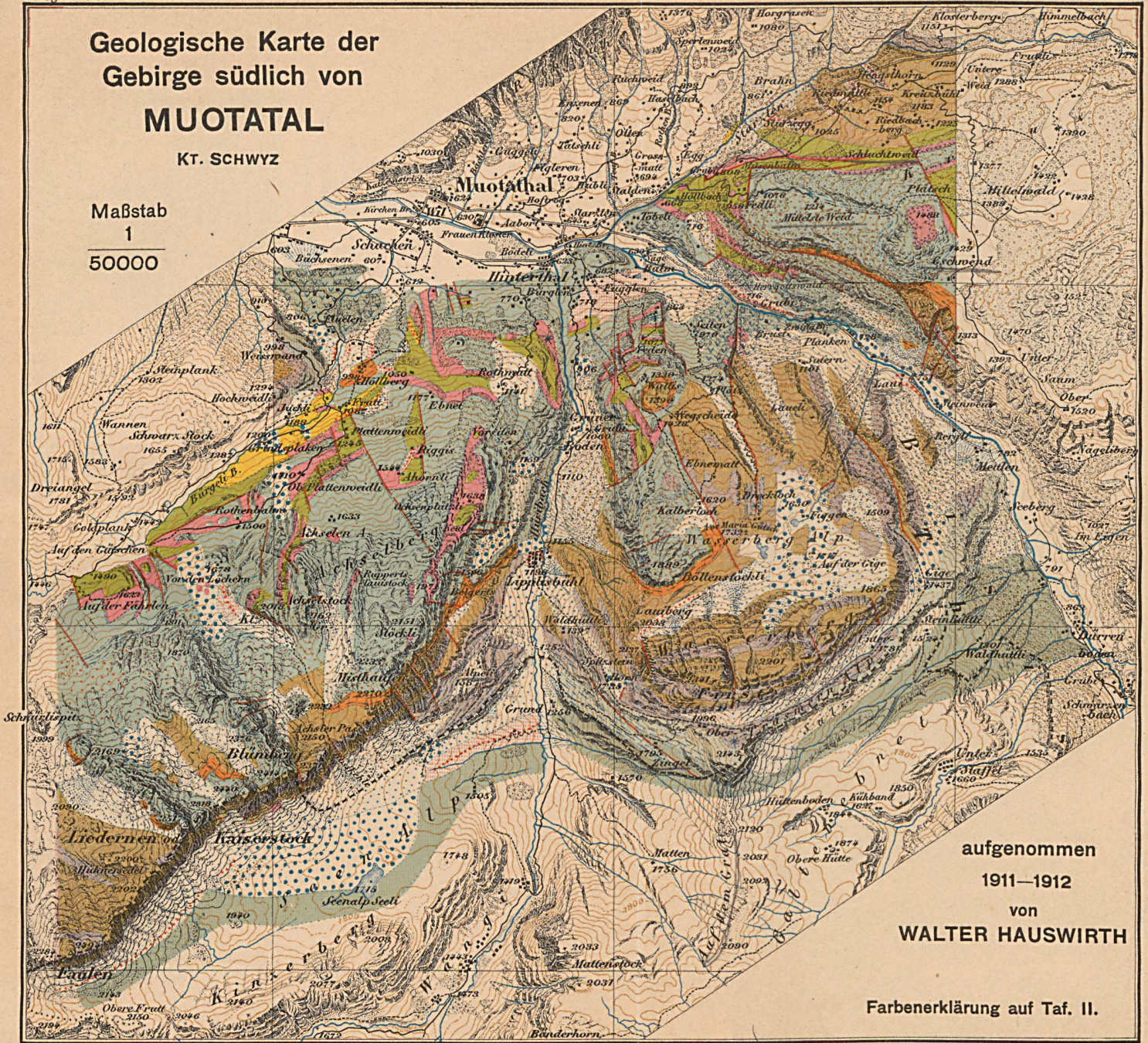
Haftungsausschluss

Alle Angaben erfolgen ohne Gewähr für Vollständigkeit oder Richtigkeit. Es wird keine Haftung übernommen für Schäden durch die Verwendung von Informationen aus diesem Online-Angebot oder durch das Fehlen von Informationen. Dies gilt auch für Inhalte Dritter, die über dieses Angebot zugänglich sind.

Geologische Karte der Gebirge südlich von MUOTATAL

KT. SCHWYZ

Maßstab
1
50000

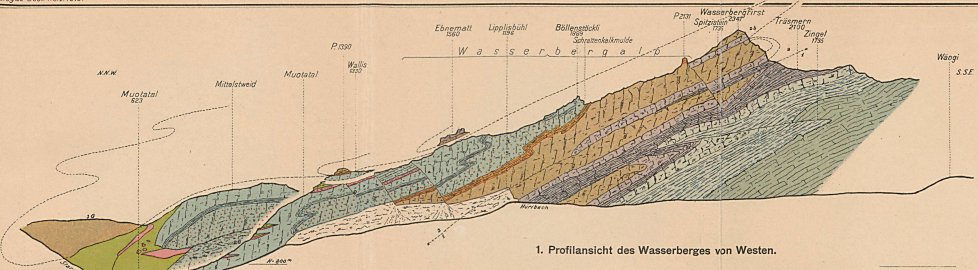


aufgenommen
1911–1912
von
WALTER HAUSWIRTH

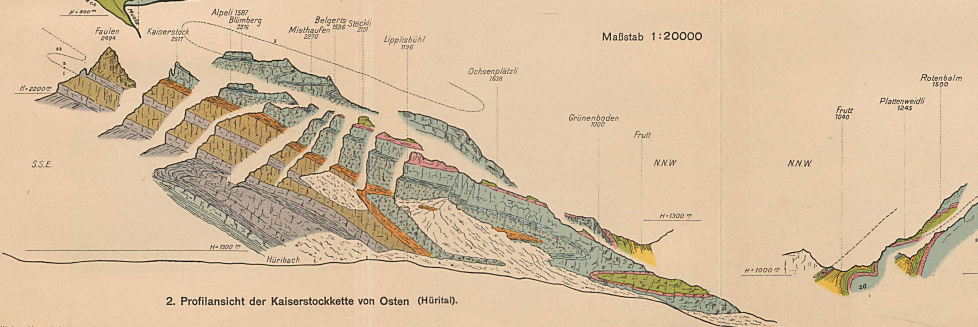
Farbenerklärung auf Taf. II.

Mit Bewilligung der Schweiz Landestopographie vom 28. II. 1913 reproducirt aus Bl. 399 d. top. Karte.

Kartogr. Anstalt Hofer & C^o A.G. Zürich.



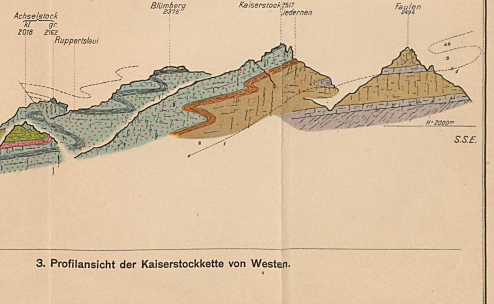
1. Profilsicht des Wasserberges von Westen.



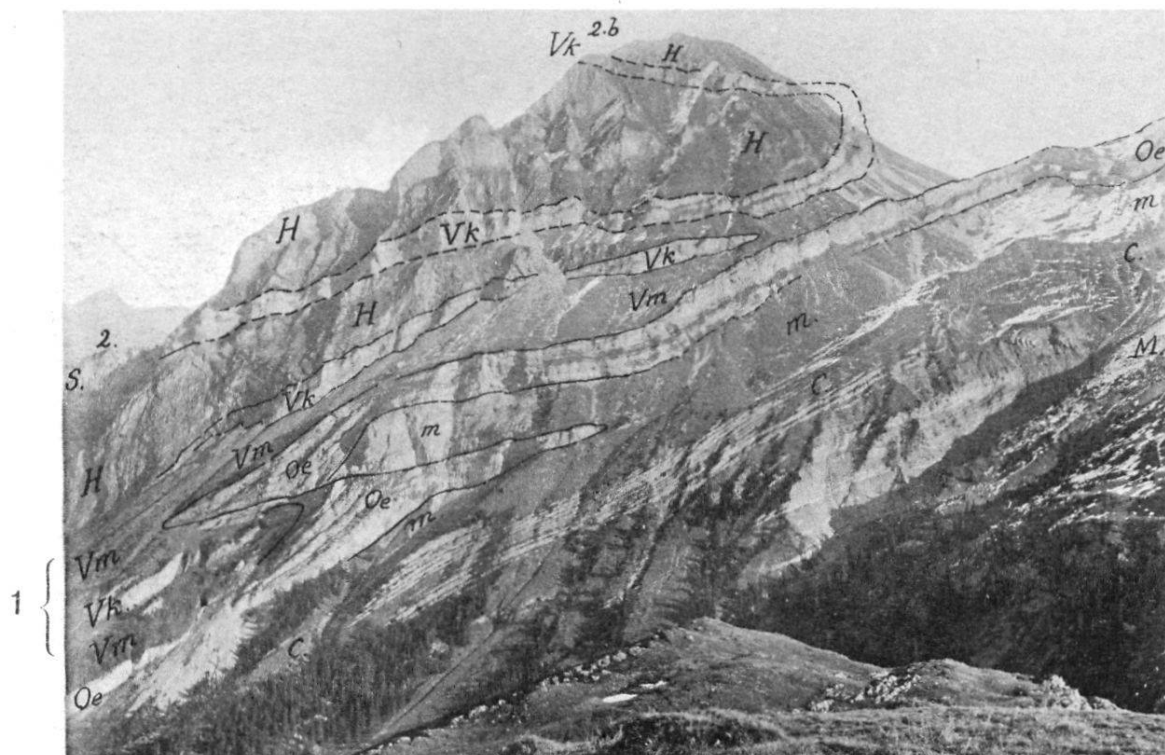
2. Profilsicht der Kaiserstockette von Osten (Hürthal).

Maßstab 1:20000

Ter. Äol.	Eozen	Flysch		Quartärformation	
		Mammillatendstein	Schichtfolge		
Kreidegebirge	Cenoman	Luettin	Basalt über Turfillen	Alluvium	
		Töben	Tuffitonschichten		
		Vraconien	Koalk		
	Neocom	Albien	Urgonien		Östliche Schichten
			Urgonien		Östliche Schichten
		Maestricht	Maestricht		Östliche Schichten
			Maestricht		Östliche Schichten
	Jura	Malm	Valangien		Östliche Schichten
			Valangien		Östliche Schichten
			Tithon		Östliche Schichten



3. Profilsicht der Kaiserstockette von Westen.



Wasserberg S W Seite, gesehen von Seenalp

1 = Mulde von Lipplisbühl, 2 = Böllenstöckli, M = Malmkalk
 übrige Buchstaben siehe Taf. IV u. VI

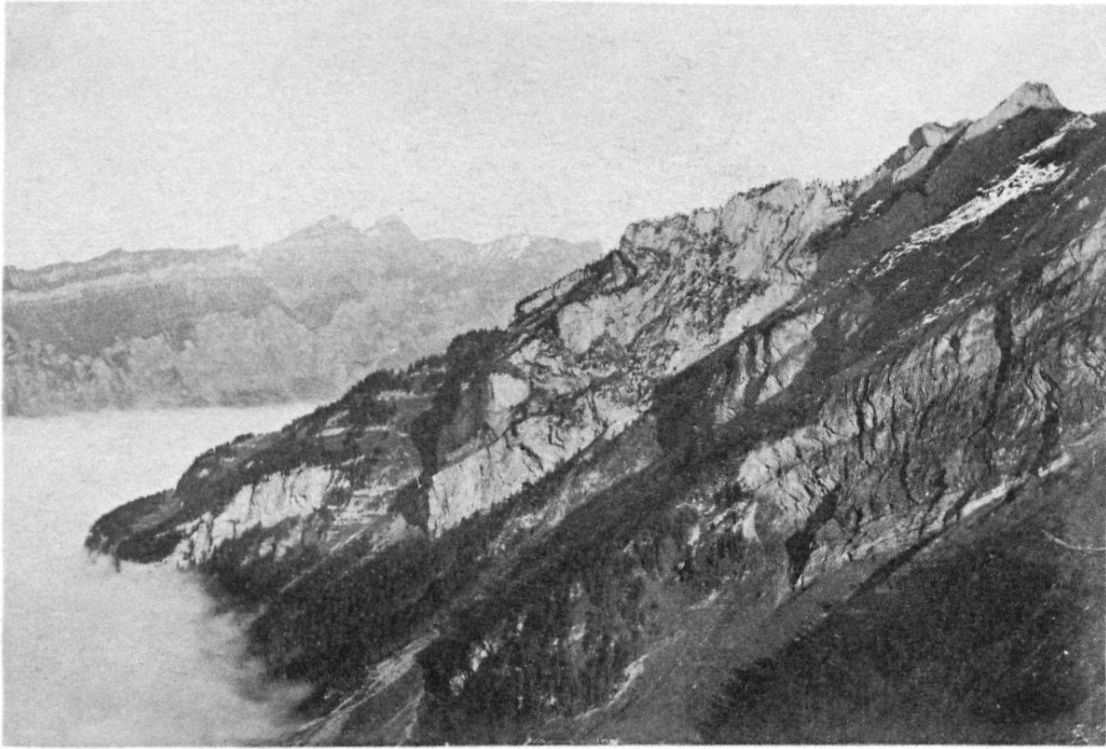


Südwand der Wasserbergfirst

C = Cementsteinschichten, Oe = Oehrlkalk, m = Oehrlimergel
 Vm = Valangienmergel, Vk = Valangienkalk, H = Hauterivien Kieselkalk

F D

Taf. V



**Schraffenkalkfalten in der Böllenstöckliwand am
Wasserberg**

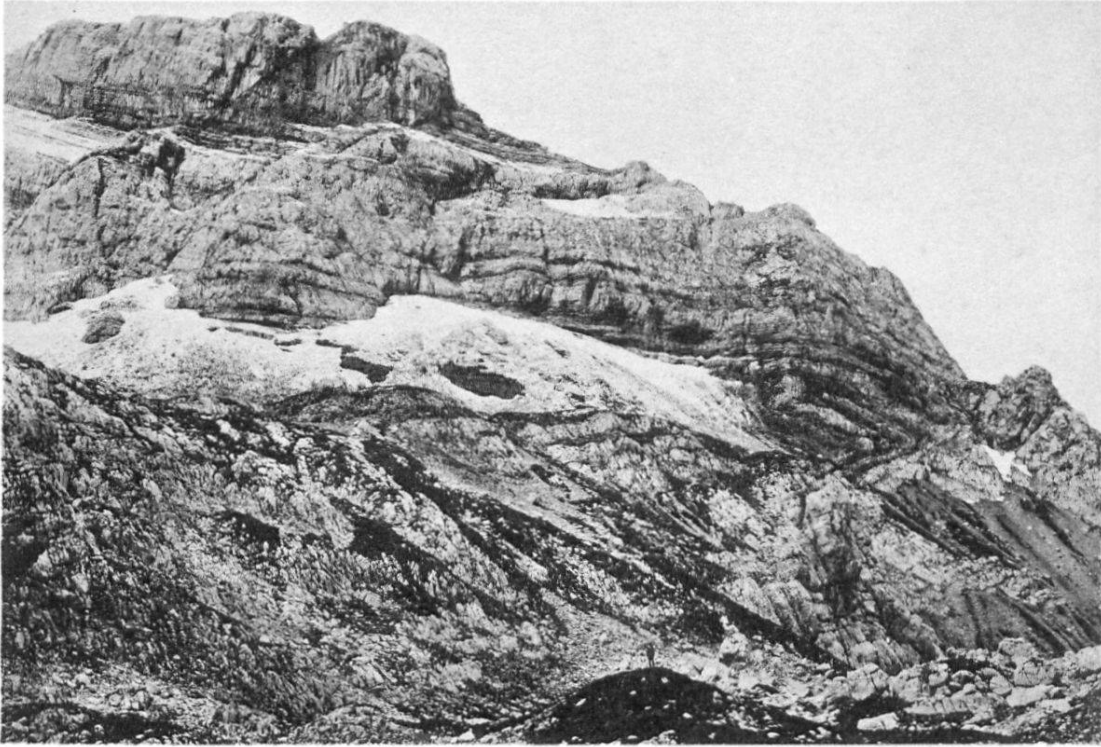
im Hintergrund F = Forstberg, D = Drusberg

Taf. VI



Schraffenkalkmulde am Böllenstöckli, Wasserberg

H = Hauterivien Kieselkalk. D = Drusbergschichten, S = Schraffenkalk



Schrattenkalkfalten im Blumberg



Ueber-Turrilitenschicht