

Zeitschrift: Eclogae Geologicae Helvetiae
Herausgeber: Schweizerische Geologische Gesellschaft
Band: 17 (1922-1923)
Heft: 1

Artikel: Geologische Beschreibung des Kettenjura zwischen Delsbergerbecken und Oberrheinischer Tiefebene enthalten auf den Siegfriedblättern Burg (6), Soyhières (93) und Courrendlin (95)
Autor: [s.n.]
Anhang: Tafeln
DOI: <https://doi.org/10.5169/seals-158083>

Nutzungsbedingungen

Die ETH-Bibliothek ist die Anbieterin der digitalisierten Zeitschriften. Sie besitzt keine Urheberrechte an den Zeitschriften und ist nicht verantwortlich für deren Inhalte. Die Rechte liegen in der Regel bei den Herausgebern beziehungsweise den externen Rechteinhabern. [Siehe Rechtliche Hinweise.](#)

Conditions d'utilisation

L'ETH Library est le fournisseur des revues numérisées. Elle ne détient aucun droit d'auteur sur les revues et n'est pas responsable de leur contenu. En règle générale, les droits sont détenus par les éditeurs ou les détenteurs de droits externes. [Voir Informations légales.](#)

Terms of use

The ETH Library is the provider of the digitised journals. It does not own any copyrights to the journals and is not responsible for their content. The rights usually lie with the publishers or the external rights holders. [See Legal notice.](#)

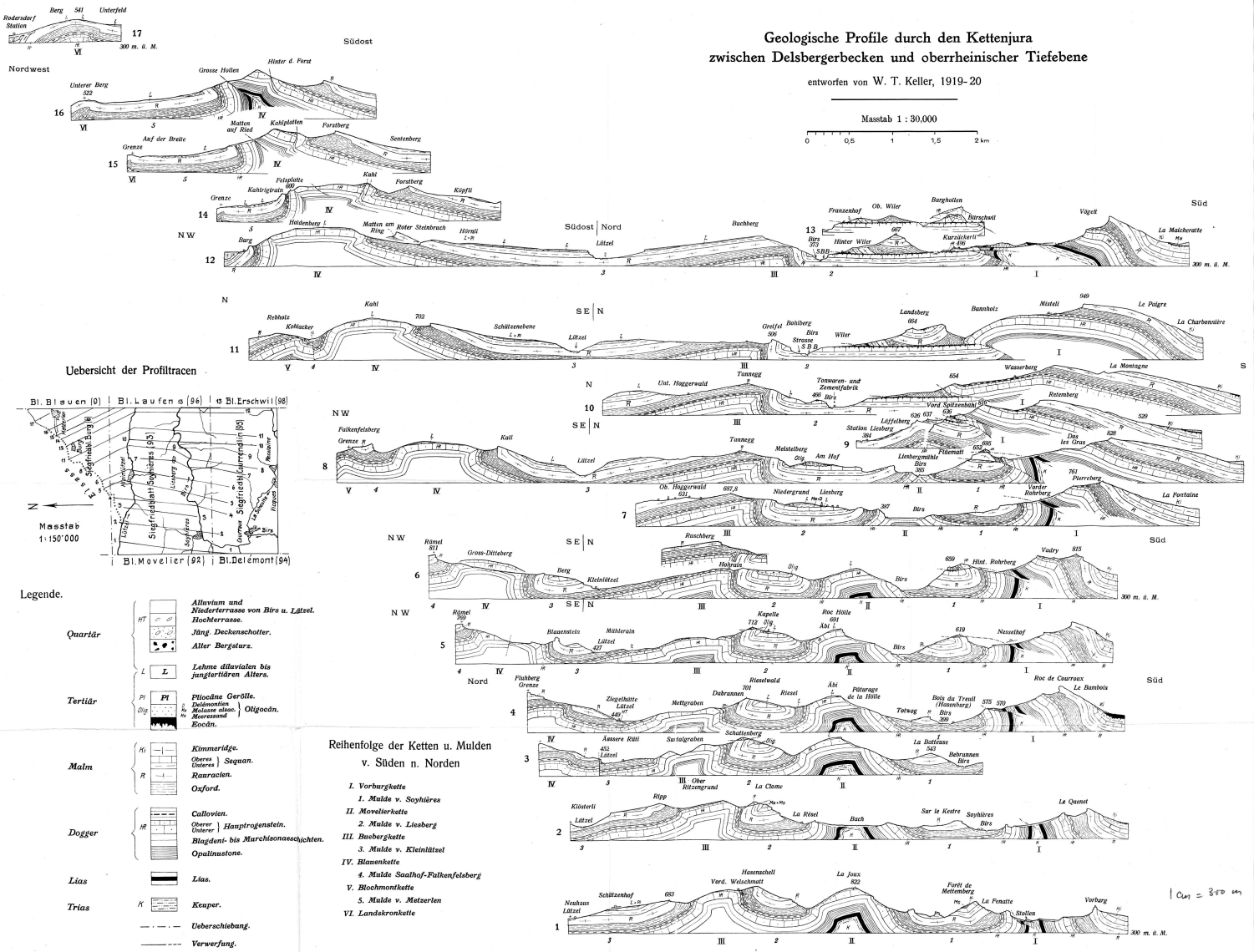
Download PDF: 06.02.2025

ETH-Bibliothek Zürich, E-Periodica, <https://www.e-periodica.ch>

Geologische Profile durch den Kettenjura zwischen Delsbergerbecken und oberrheinischer Tiefebene

entworfen von W. T. Keller, 1919-20

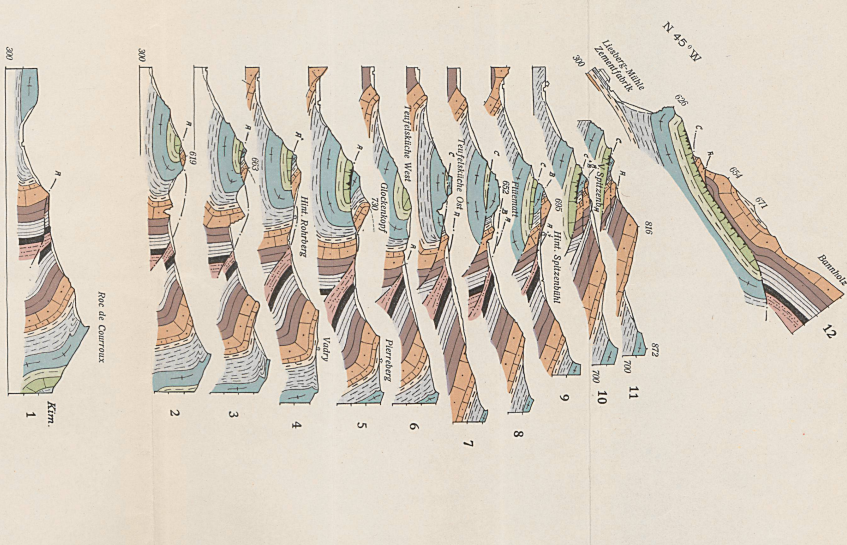
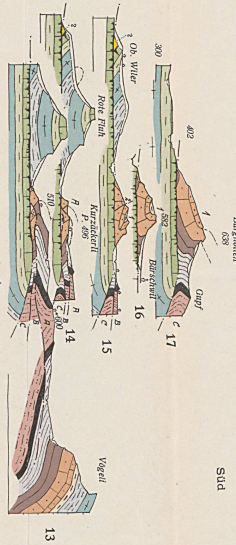
Masstab 1 : 30.000
0 0,5 1 1,5 2 km



Geologische Profile des Lieberschiebungsgebietes
Rohrburg-Bärschwil, entworfen von W. T. Keller

Nord

Süd



Roc. de Courmayeur

Kim 1

Legende

Quartär: Alluvium, Schotter, Geröll, etc.

Tertiär: Olig., Miokäse, Zocän; Dogger; Hauptrogenstein, Birkli, Murchisonenschiefer, Opalinuston.

Malin: Ob., Saugstein, Raurerstein, Oxfordien; Lias; Keuper.

Keuper: Keuper.

Maßstab: 1:25000

GEOL. ANSTALT WÜRZBURG, BADEL