

# Tafeln

Autor(en): **[s.n.]**

Objektyp: **Appendix**

Zeitschrift: **Eclogae Geologicae Helvetiae**

Band (Jahr): **18 (1923-1924)**

PDF erstellt am: **21.07.2024**

## **Nutzungsbedingungen**

Die ETH-Bibliothek ist Anbieterin der digitalisierten Zeitschriften. Sie besitzt keine Urheberrechte an den Inhalten der Zeitschriften. Die Rechte liegen in der Regel bei den Herausgebern.

Die auf der Plattform e-periodica veröffentlichten Dokumente stehen für nicht-kommerzielle Zwecke in Lehre und Forschung sowie für die private Nutzung frei zur Verfügung. Einzelne Dateien oder Ausdrucke aus diesem Angebot können zusammen mit diesen Nutzungsbedingungen und den korrekten Herkunftsbezeichnungen weitergegeben werden.

Das Veröffentlichen von Bildern in Print- und Online-Publikationen ist nur mit vorheriger Genehmigung der Rechteinhaber erlaubt. Die systematische Speicherung von Teilen des elektronischen Angebots auf anderen Servern bedarf ebenfalls des schriftlichen Einverständnisses der Rechteinhaber.

## **Haftungsausschluss**

Alle Angaben erfolgen ohne Gewähr für Vollständigkeit oder Richtigkeit. Es wird keine Haftung übernommen für Schäden durch die Verwendung von Informationen aus diesem Online-Angebot oder durch das Fehlen von Informationen. Dies gilt auch für Inhalte Dritter, die über dieses Angebot zugänglich sind.

### Explication de la Planche XV.

- 1, 1a. *Carstenia Lindigi* Karsten sp. Double de grandeur naturelle.
- 2, 2a. *Carstenia Lindigi* Karsten sp. Double de grandeur naturelle.
- 3, 3a, 4, 4a, 5, 5a, 6, 6a. *Carstenia Lindigi* Karsten sp. Grandeur naturelle.
- 7, 7a. *Pulchellia provincialis* d'Orb. sp. Photographie du type d'Uhlig appartenant au Museum de Genève. Grandeur naturelle.
- 7b. *Pulchellia provincialis* d'Orb. sp. Photographie du type d'Uhlig appartenant au Museum de Genève. Double de grandeur naturelle.
8. *Pulchellia galeatoides* Hyatt sp. Grandeur naturelle.
- 9, 9a, 10, 10a. *Pulchellia selecta* Gerhardt. Grandeur naturelle.
- 11, 11a. *Pulchellia veleziensis* Hyatt sp. Grandeur naturelle.
- 12, 12a. *Pulchellia galeatoides* Karsten sp. Grandeur naturelle.

---

La planche est disposée (fig. 1—6) de manière à faire ressortir le phénomène de convergence de *Carstenia Lindigi* vers *Pulchellia provincialis* et *Pulchellia galeatoides*. Remarquer la ressemblance entre les figures 6 (*Carstenia Lindigi*) et 12 (*Pulchellia galeatoides*), alors que les jeunes, figures 1 et 2 (*Carstenia Lindigi*) et 8 (*Pulchellia galeatoides*), sont absolument différents.

---

Tous les échantillons figurés, à l'exception du type d'Uhlig, proviennent de Velez, Colombie.

---

Legende

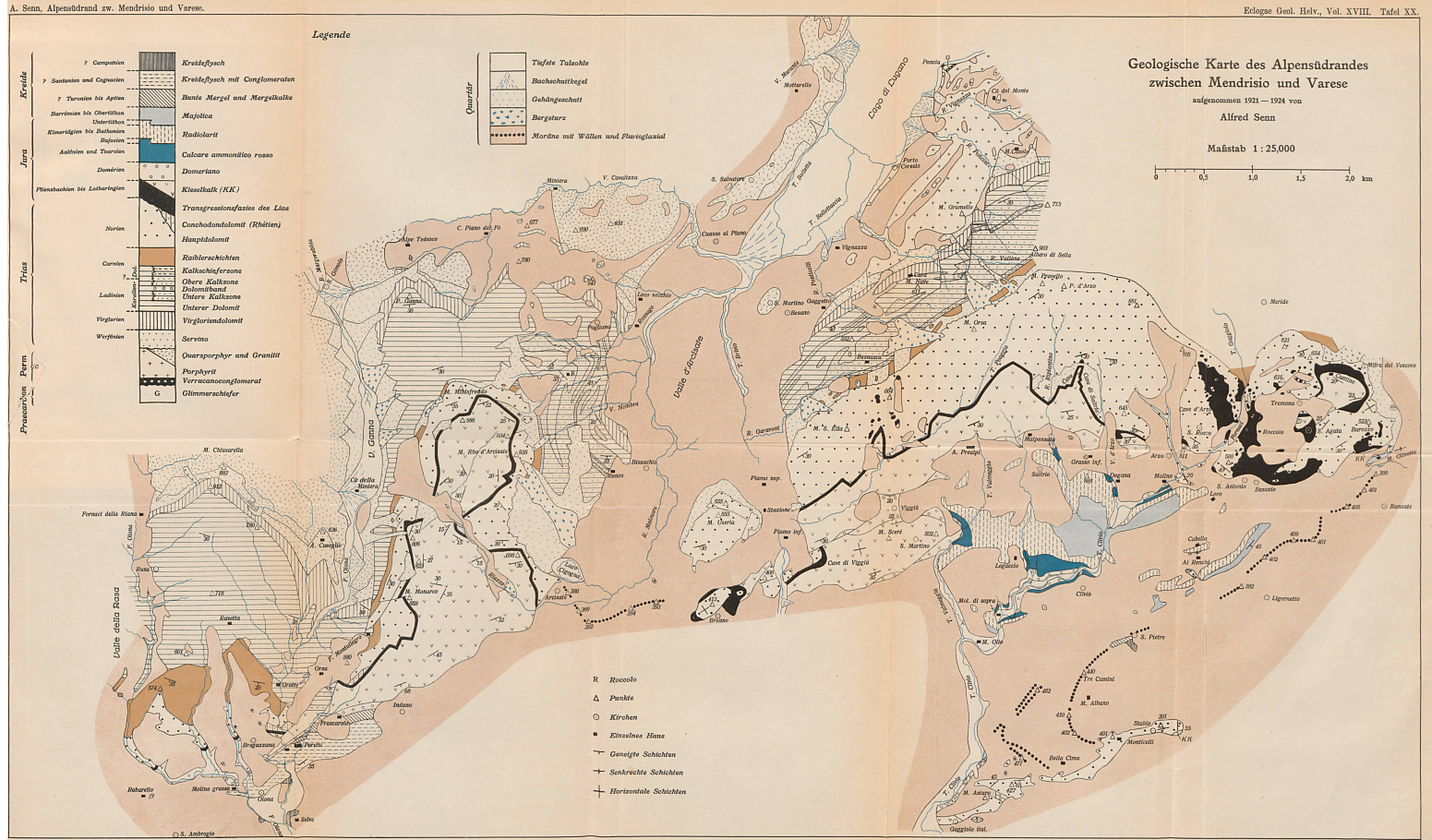
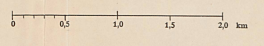
Kreide	7 Campanien	Kreideflysch
	7 Salsorian und Campanien	Kreideflysch mit Conglomeraten
Jura	7 Turonian bis Aptien	Bunte Mergel und Mergelkalke
	Barremien bis Oberkreide	Majolica
	Kimmeridgen bis Salsorian	Radlhoferit
Trias	Alpinen und Thuronian	Calcare ammonitico rosso
	Domerian	Domeriano
Perm	Plattenschiefer bis Leukerbad	Klausbalk (KK)
	Norian	Transgressionsfazies des Lias Conchodolomit (Rhöden) Hauptdolomit
	Carinthian	Reitherschiefer Kalkschieferzone
	Ladinian	Oberer Kalkzone Dolomitenzone Untere Kalkzone Unterer Dolomit
	Vergilien	Vergilendolomit
Präcarcarbon	Woyfalien	Servino
		Quarzporphyr und Granitit Porphyrit Verrucanocongomerat Glimmerschiefer

Quarzfir	Tiefes Talsohle
	Bachschuttkegel
	Gehängeschutt
	Bergsturz
	Moräne mit Wällen und Flugschutt

Geologische Karte des Alpenstrandes zwischen Mendrisio und Varese

aufgenommen 1921 - 1924 von Alfred Senn

Maßstab 1 : 25.000

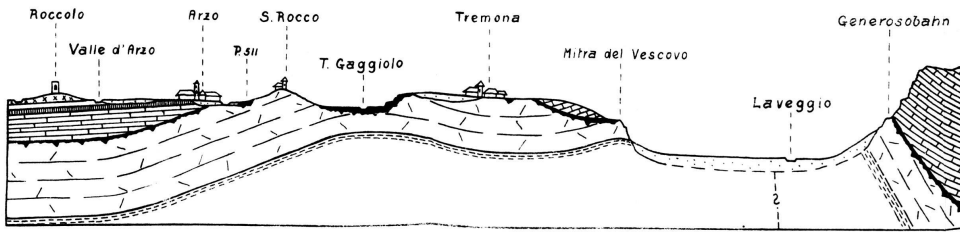


- R Roccolo
- △ Punkte
- Kirchen
- Einzelnes Haus
- Geneigte Schichten
- + Senkrechte Schichten
- + Horizontale Schichten

Längsprofil durch das Liasgebiet von Arzo-Tremona.

Fig. 1.

W. Masstab 1:25 000 E.



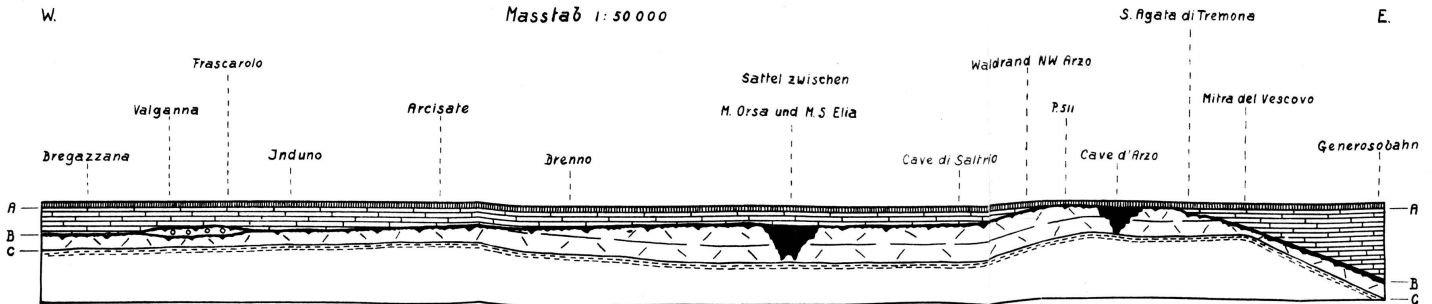
Legende

	Quartär		Kieselkalk
	Radiolarit		Rhétien
	Ammonitico rosso		Transgressions-Facies Rhétien-Domérien
	Domérien		Hauptdolomit
			Raublerschichten

Sedimentationsverhältnisse des Lias am Alpenrand zwischen Mendrisio und Varese (schematisches Profil).

Fig. 2.

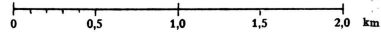
W. Masstab 1:50 000 E.



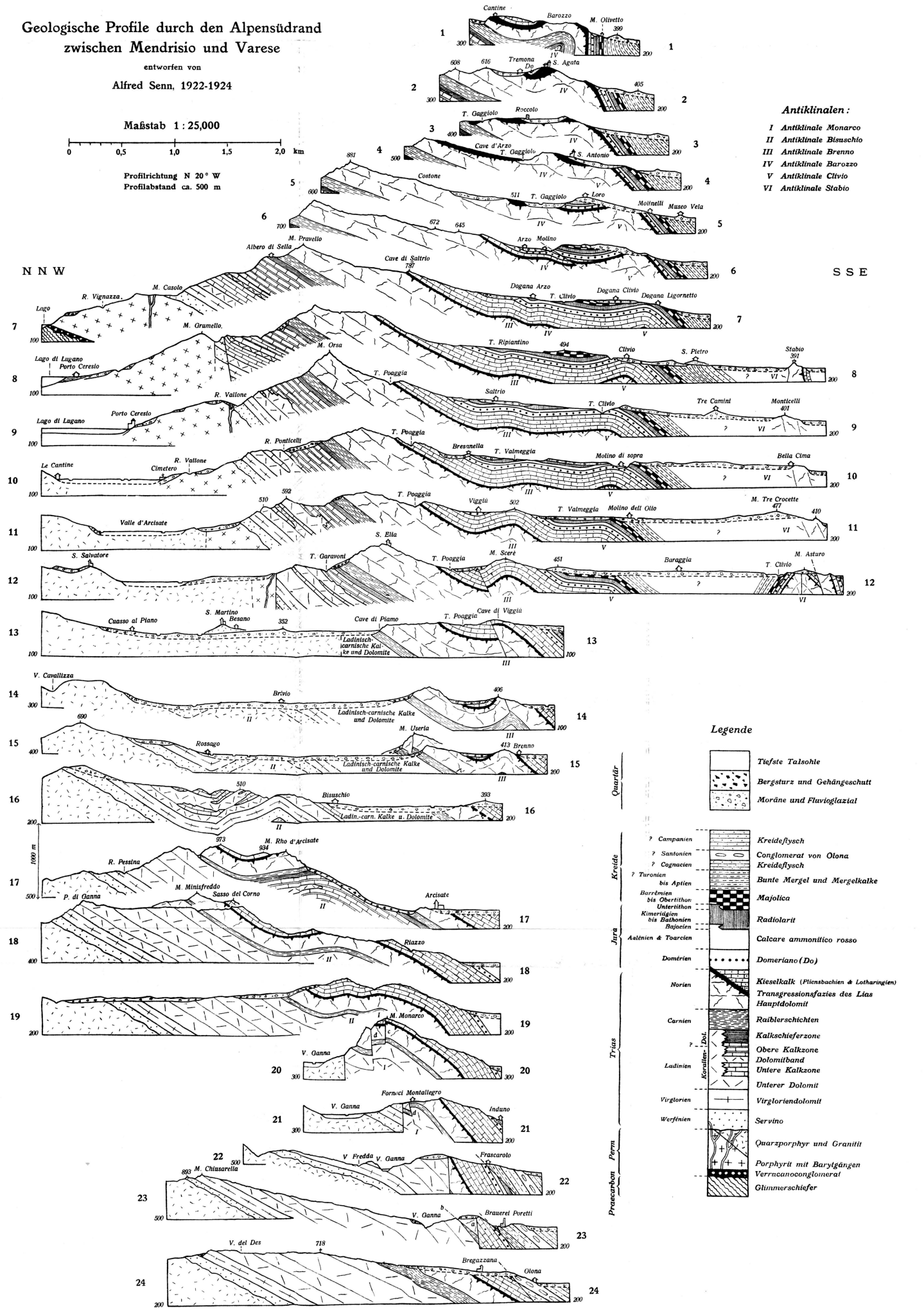
# Geologische Profile durch den Alpen Südrand zwischen Mendrisio und Varese

entworfen von  
Alfred Senn, 1922-1924

Maßstab 1:25,000



Profilrichtung N 20° W  
Profilabstand ca. 500 m



- Antiklinalen:**
- I Antiklinale Monarco
  - II Antiklinale Bisuschio
  - III Antiklinale Brenno
  - IV Antiklinale Barozzo
  - V Antiklinale Clivio
  - VI Antiklinale Stabio

**Legende**

	Tiefste Talsohle
	Bergsturz und Gehängeschutt
	Moräne und Fluvio-glazial
<b>Quaritär</b>	
	? Campanien
	? Santonien
	? Cognacien
<b>Kreide</b>	
	? Turonien bis Aptien
	Baurämien bis Oberithon
	Unterithon
	Kimeridgien bis Balthonien
	Bajocien
<b>Jura</b>	
	Asténien & Toarcien
	Domerien
	Norien
	Carnien
<b>Trias</b>	
	Korallien - Dol.
	Ladinien
	Virgortien
	Werfenien
<b>Perm</b>	
	Quarzporphyr und Granitit
	Porphyrit mit Barytängen
	Verrucanocongglomerat
	Glimmerschiefer

Quaritär  
Kreide  
Jura  
Trias  
Perm