

# Tafeln

Autor(en): **[s.n.]**

Objektyp: **Appendix**

Zeitschrift: **Eclogae Geologicae Helvetiae**

Band (Jahr): **22 (1929)**

PDF erstellt am: **21.07.2024**

## **Nutzungsbedingungen**

Die ETH-Bibliothek ist Anbieterin der digitalisierten Zeitschriften. Sie besitzt keine Urheberrechte an den Inhalten der Zeitschriften. Die Rechte liegen in der Regel bei den Herausgebern.

Die auf der Plattform e-periodica veröffentlichten Dokumente stehen für nicht-kommerzielle Zwecke in Lehre und Forschung sowie für die private Nutzung frei zur Verfügung. Einzelne Dateien oder Ausdrucke aus diesem Angebot können zusammen mit diesen Nutzungsbedingungen und den korrekten Herkunftsbezeichnungen weitergegeben werden.

Das Veröffentlichen von Bildern in Print- und Online-Publikationen ist nur mit vorheriger Genehmigung der Rechteinhaber erlaubt. Die systematische Speicherung von Teilen des elektronischen Angebots auf anderen Servern bedarf ebenfalls des schriftlichen Einverständnisses der Rechteinhaber.

## **Haftungsausschluss**

Alle Angaben erfolgen ohne Gewähr für Vollständigkeit oder Richtigkeit. Es wird keine Haftung übernommen für Schäden durch die Verwendung von Informationen aus diesem Online-Angebot oder durch das Fehlen von Informationen. Dies gilt auch für Inhalte Dritter, die über dieses Angebot zugänglich sind.

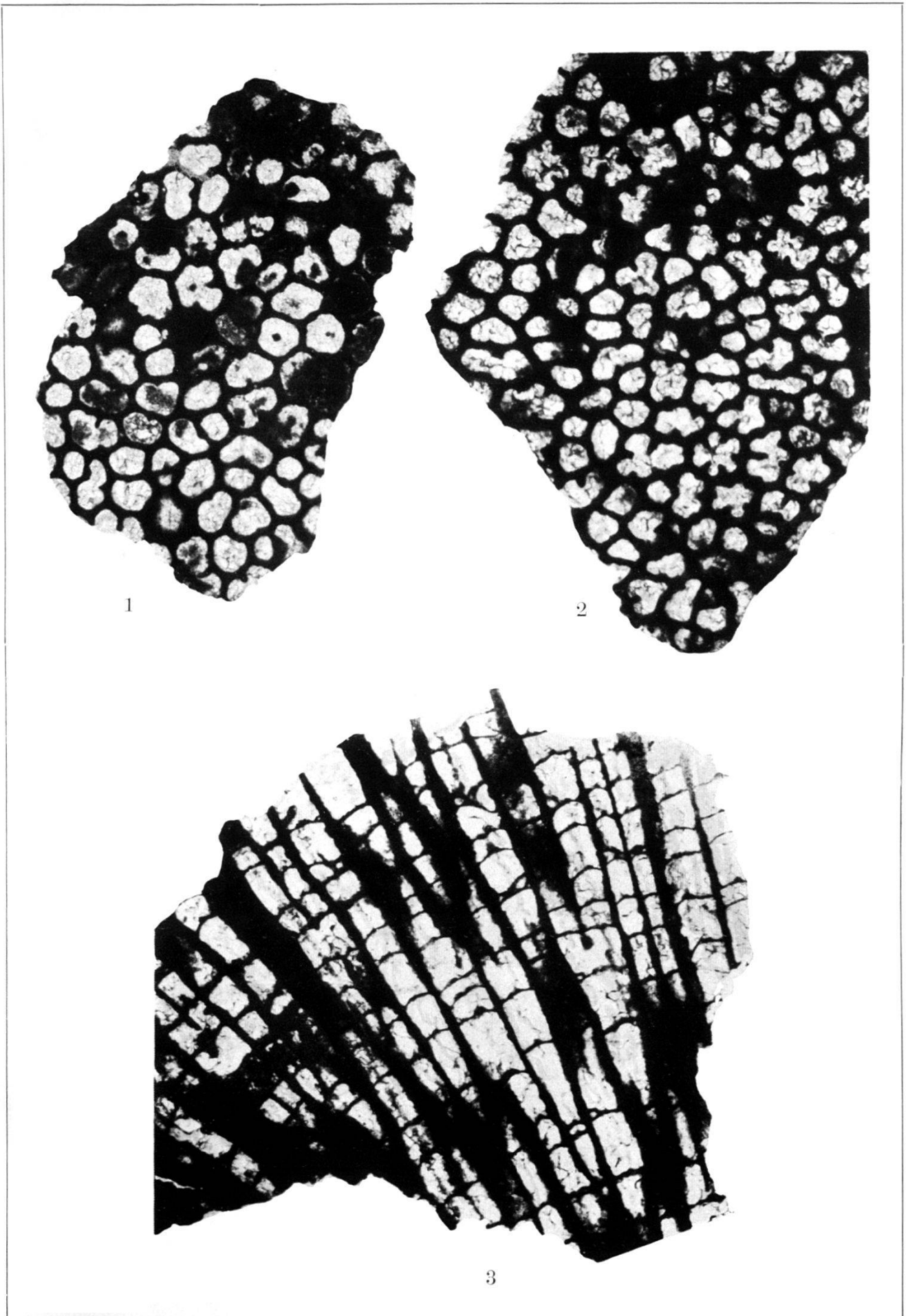
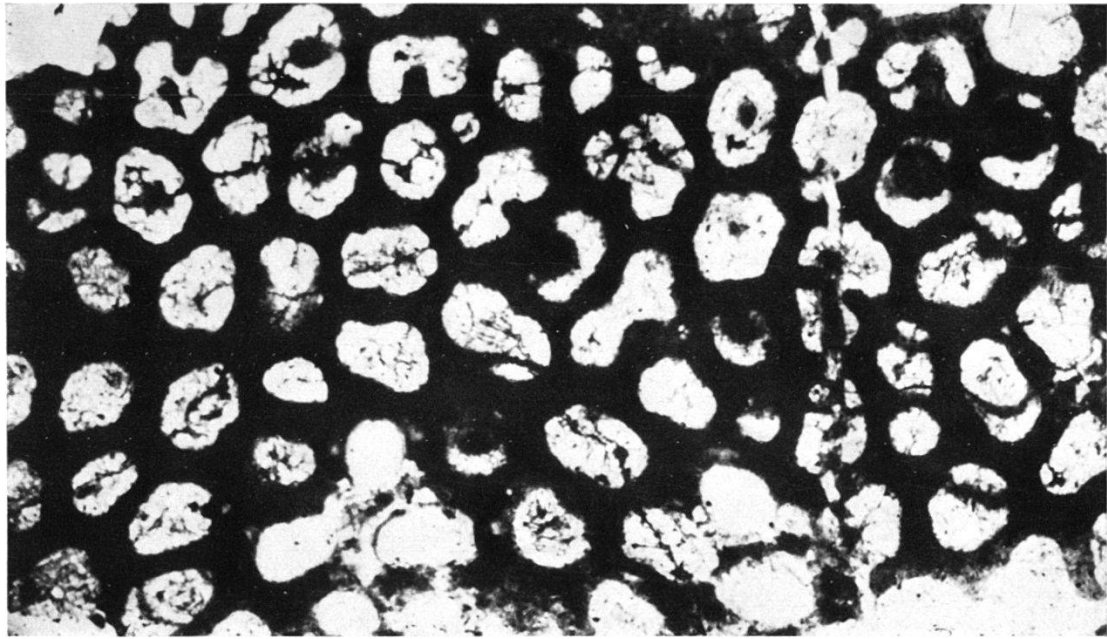
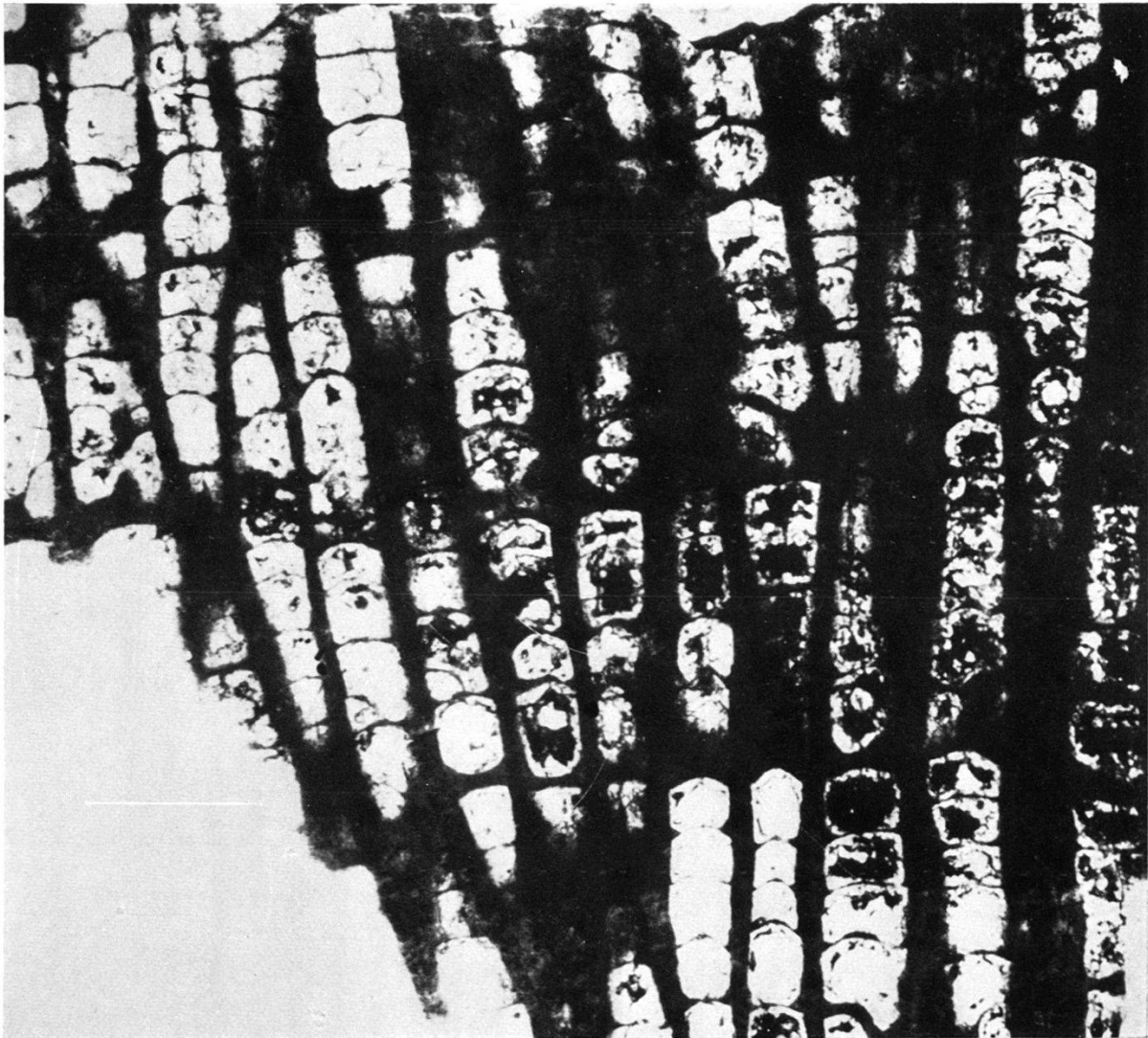


Fig. 1—2. *Chaetetes beneckeï* HAUG. Lias (calcarei grigi). Roverè de Velo (Véronèse). Musée de Strasbourg. Coupes transversales. Grossi 10 fois.

Fig. 3. Coupe longitudinale. Grossi 10 fois. Les coupes 2 et 3 ont été figurées par E. HAUG (8, pl. X, fig. 3—4).



1



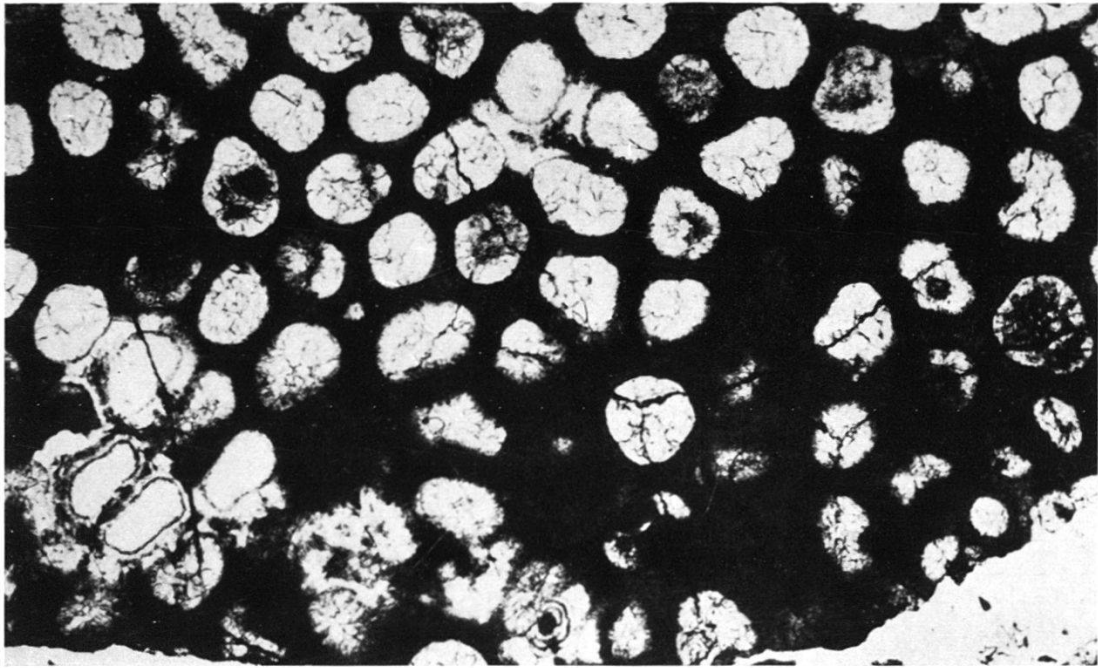
2

Fig. 1—2. *Chaetetes wöhneri* HERITSCH. Lias moyen/sup. Col Santo (SE de Rovereto). Musée de Graz. Grossi 10 fois.

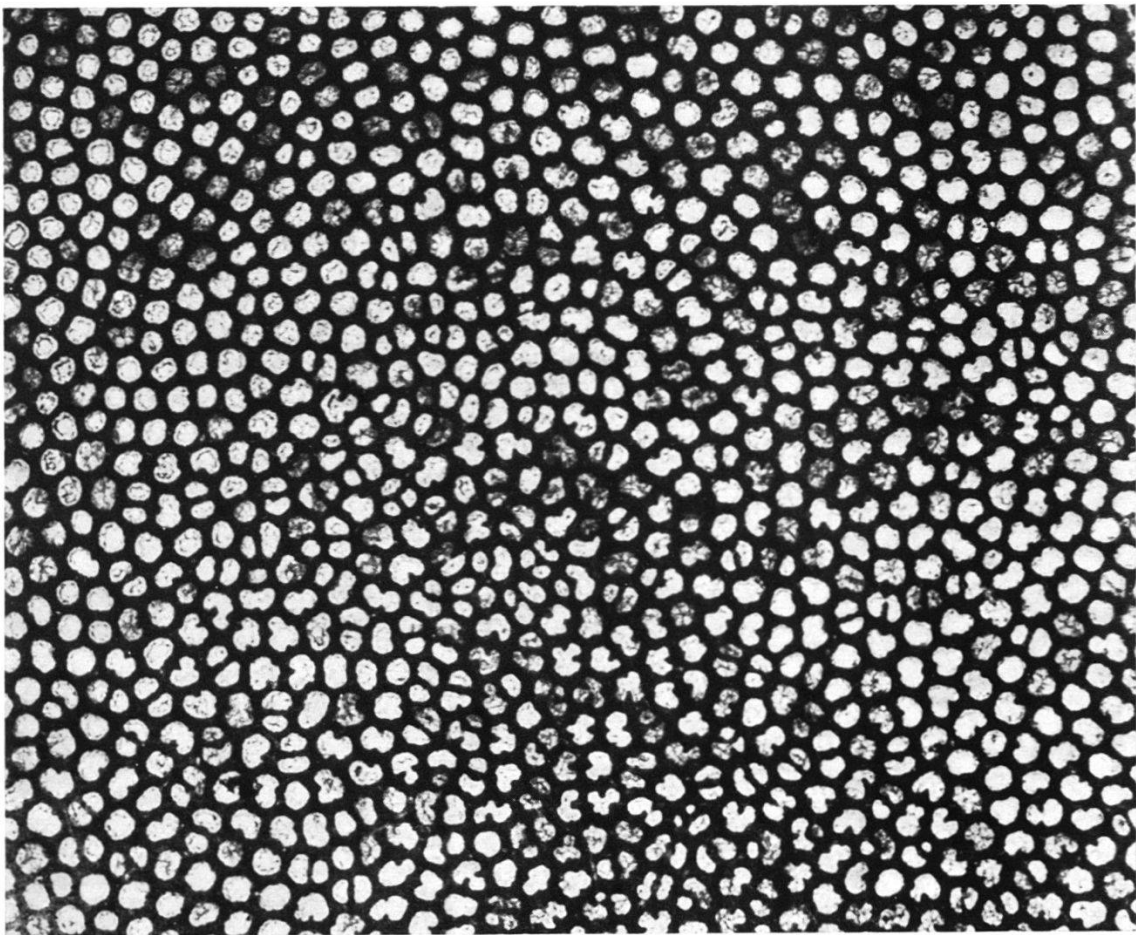
Fig. 1. Coupe transversale.

Fig. 2. Coupe longitudinale.

Ces deux coupes ont servi aux descriptions de F. HERITSCH (9)



1

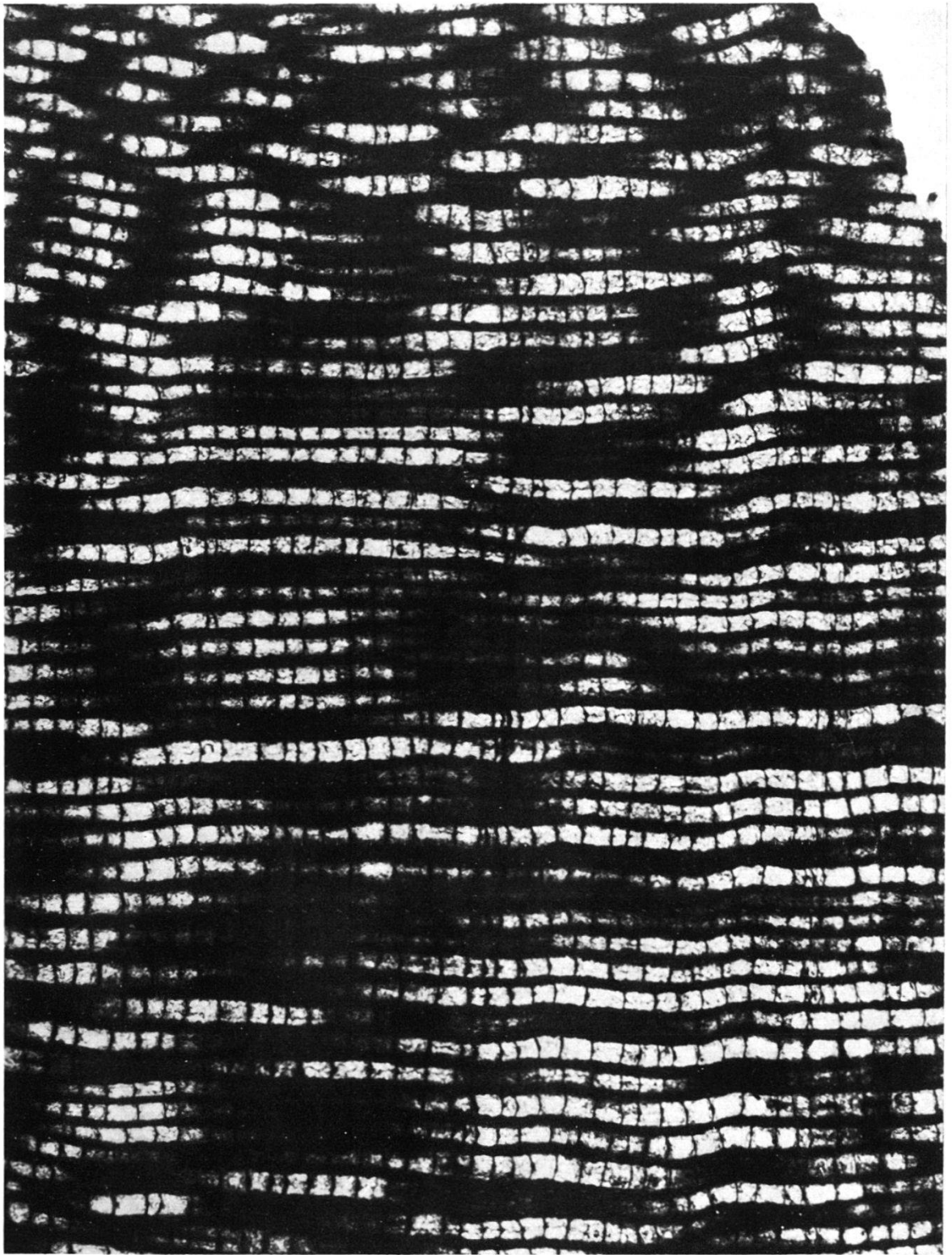


2

Fig. 1. Coupe transversale de *Chaetetes wöhneri* HERITSCH. Col Santo. Musée de Graz. Grossi 10 fois.

Fig. 2. Coupe transversale de *Chaetetes geyeri* HERITSCH. Dogger. Val Sugana. Musée de Graz. Grossi 10 fois. Ces deux coupes ont servi aux descriptions de F. HERITSCH (9 et 11).

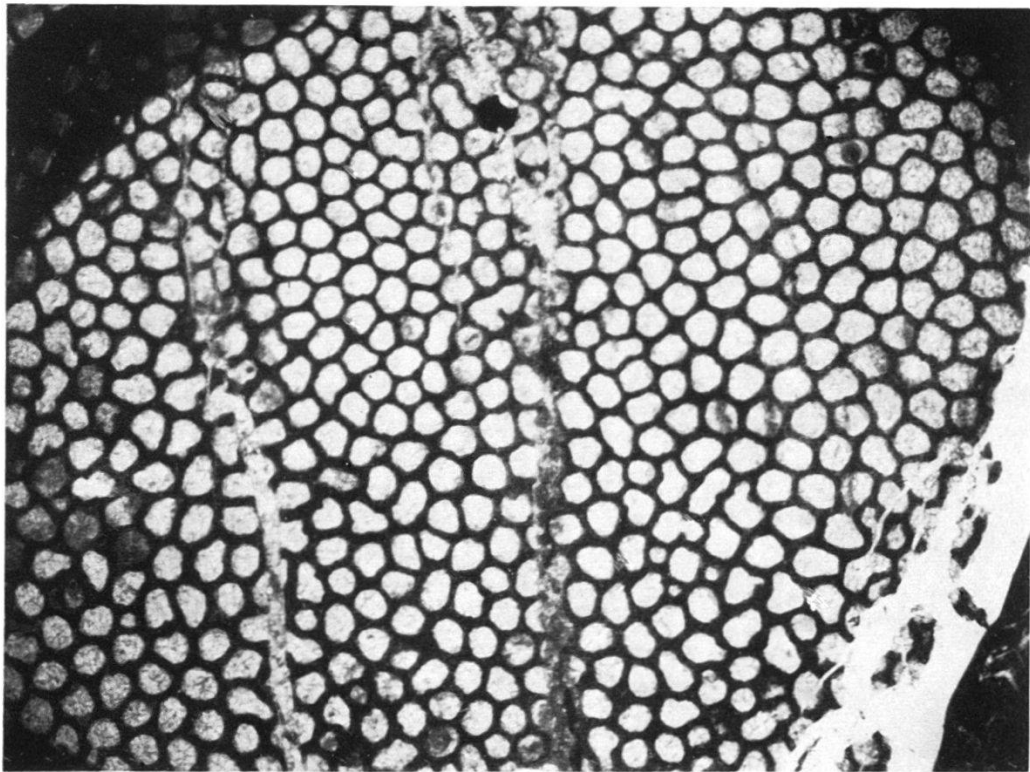




Coupe longitudinale de *Chaetetes geyeri* HERITSCH. Dogger. Val Sugana. Musée de Graz. Grossi 10 fois. La coupe a servi d'original aux descriptions de F. HERITSCH (11).



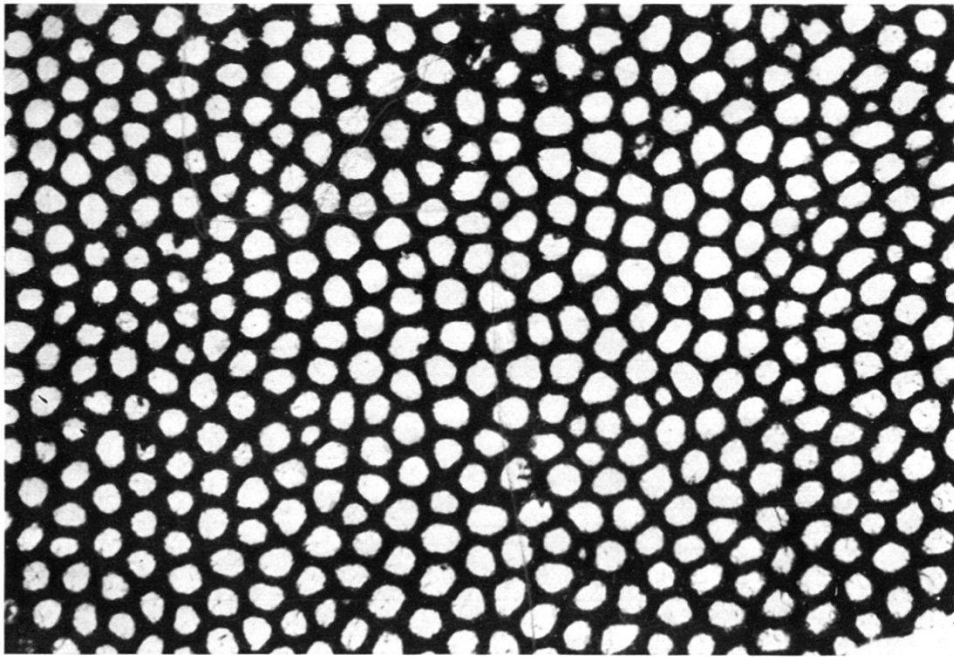
1



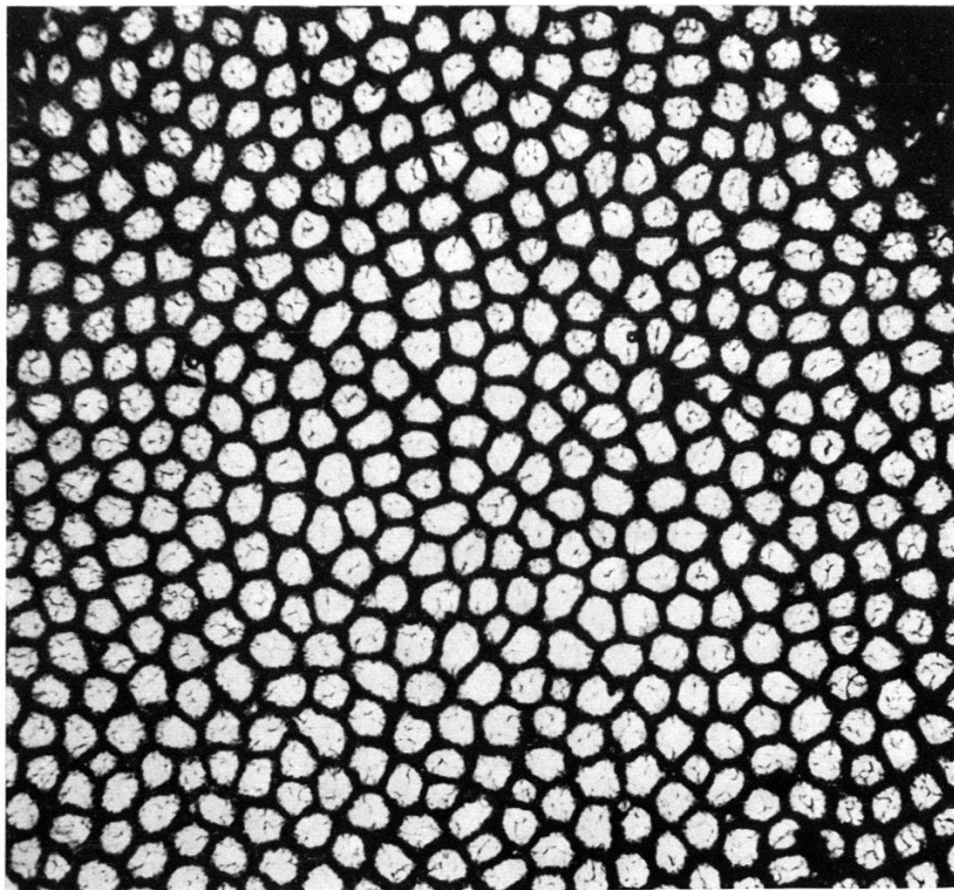
2

Fig. 1. *Bauneia chablaisensis* n. sp. Dogger à Mytilus. Haute-Pointe (Chablais). Musée de Lausanne. Coupe longitudinale. Grossi 10 fois.

Fig. 2. Coupe transversale. Grossi 10 fois.



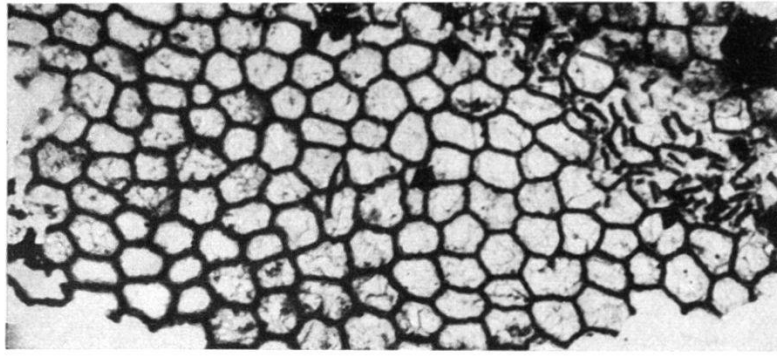
1



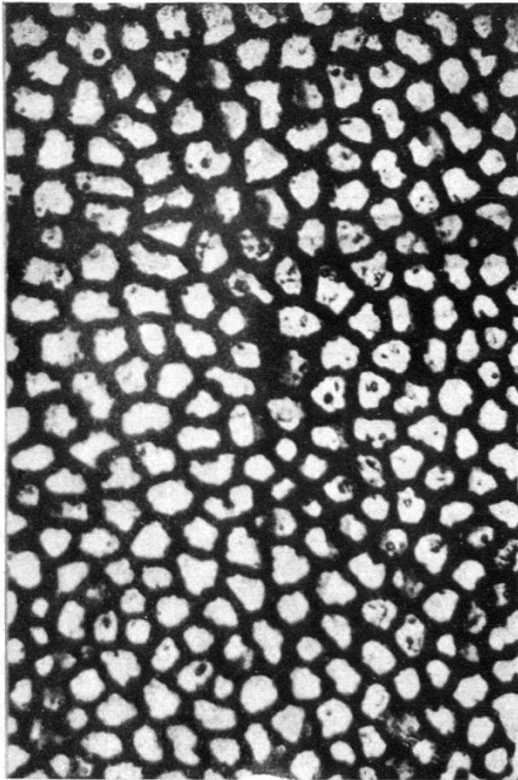
2

Fig. 1—2. *Blastochaetetes ponticus* DENINGER. Oxfordien. Crimée orientale. Musée de Fribourg en Brisgau. Coupes transversales. Grossi 20 fois. La photographie de la fig. 1 a été prise sur une coupe mince épaisse, celle de la fig. 2 sur une coupe plus mince. Cette dernière a été figurée par K. DENINGER (6, pl. V, fig. 2a).

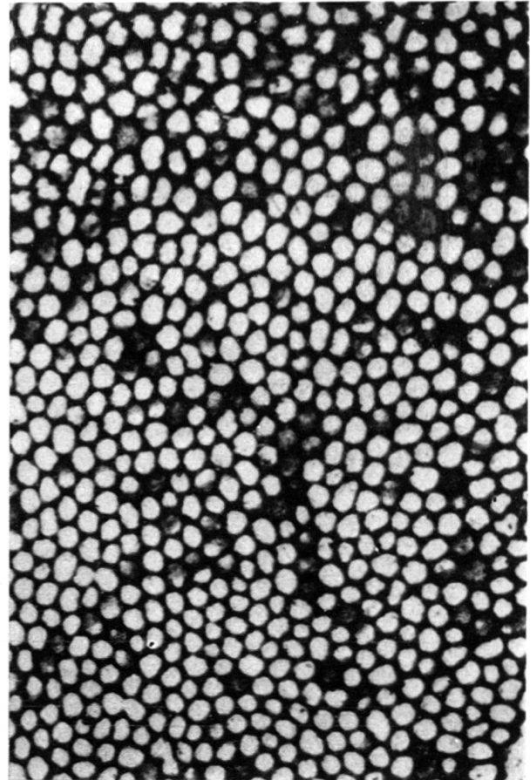




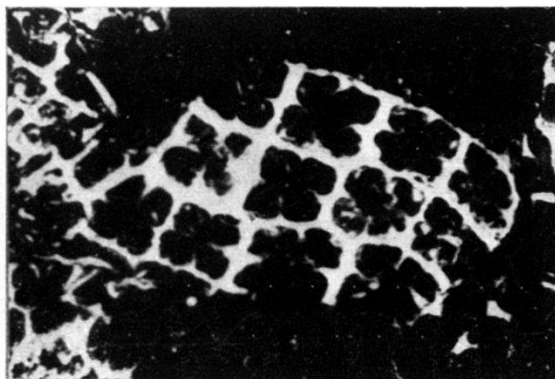
1



2



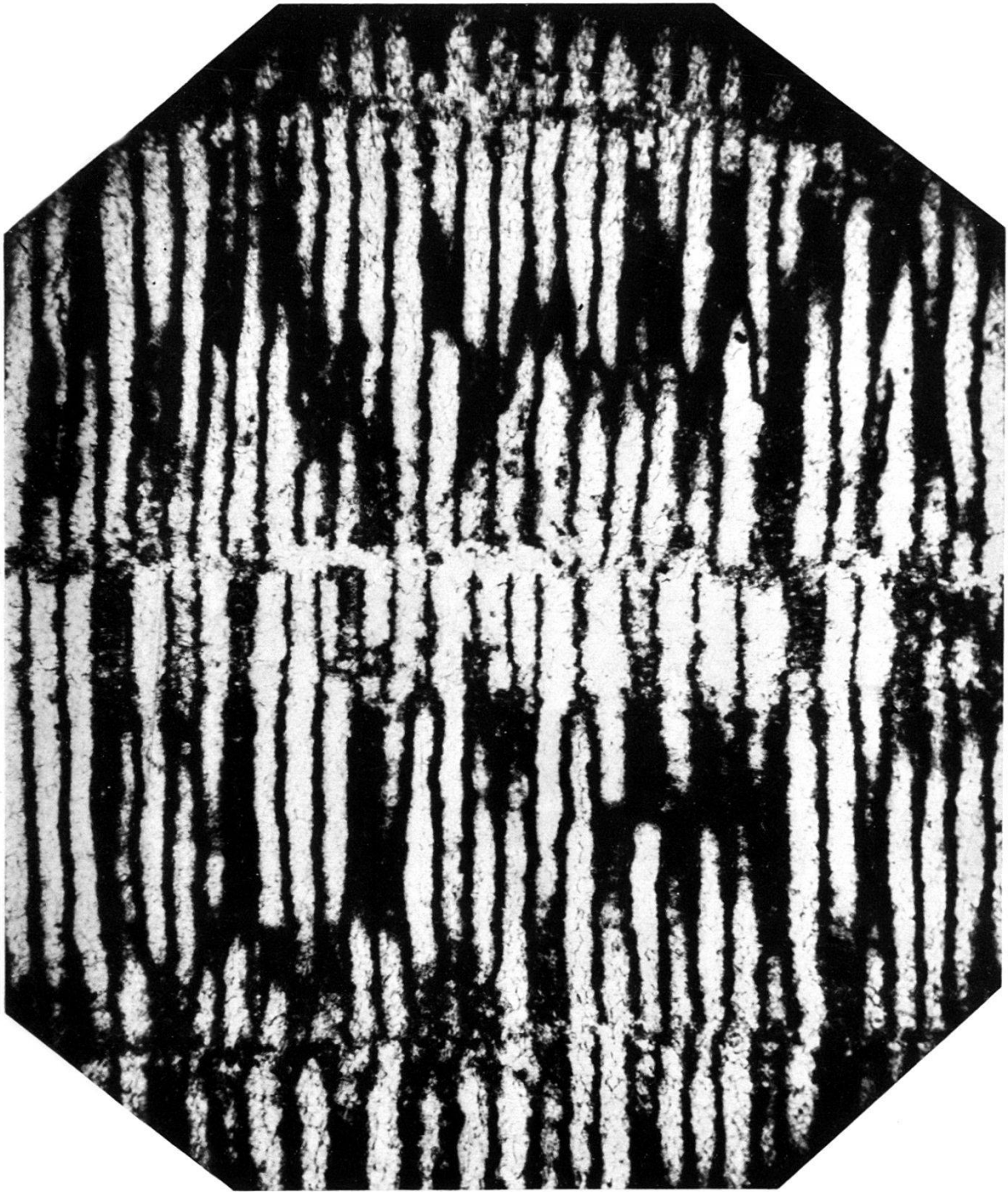
3



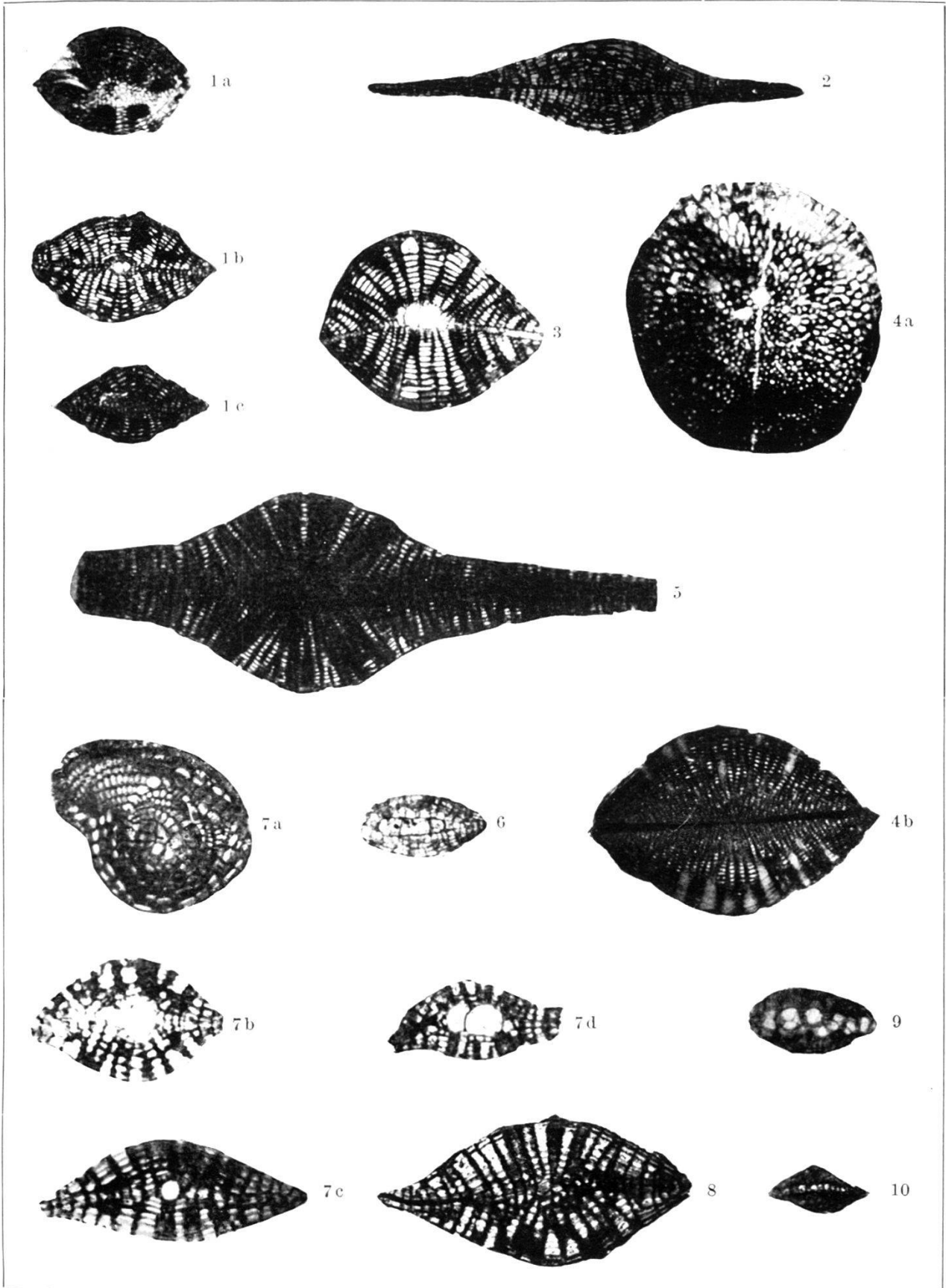
4

- Fig. 1. *Chaetetes radians* FISCHER. Moscovien. Miatchkowo. Musée de Lausanne. Coupe transversale. Grossi 10 fois.
- Fig. 2. *Chaetetes* sp. Moscovien. Podolsk. Coll. C. SCHMIDT, Musée de Bâle. Grossi 10 fois.
- Fig. 3. *Chaetetes* sp. Calcaire carbonifère. Moscovie. Localité inconnue. Musée de Genève. Grossi 10 fois.
- Fig. 4. *Tetradium minus* SAFF. Silurien. Isle of Man, Ontario, Canada. Musée de Lausanne. Grossi 10 fois.

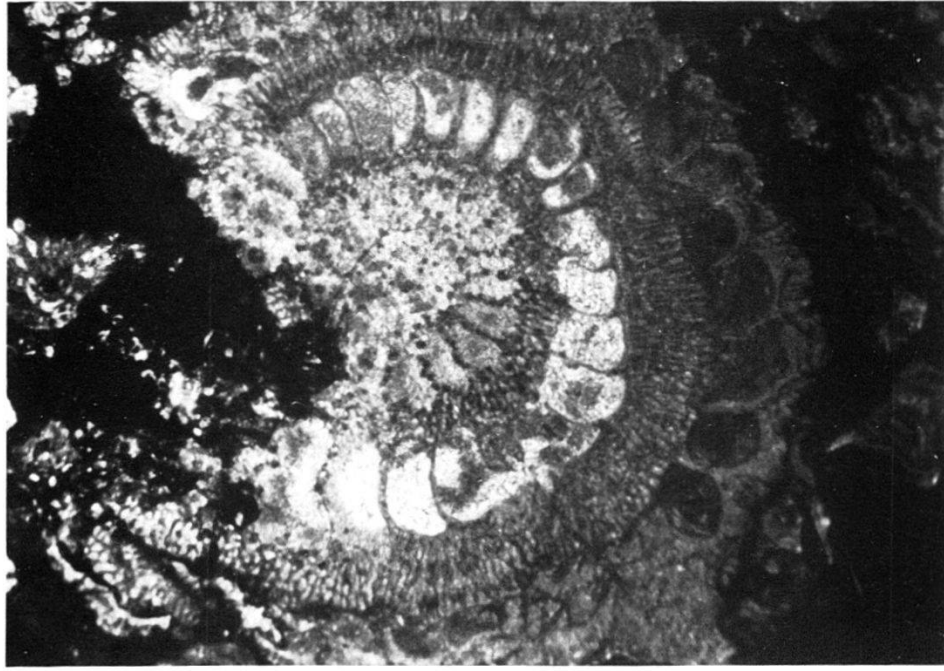




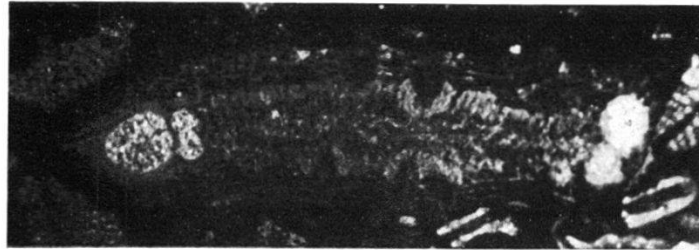
Coupe longitudinale de *Blastochaetetes ponticus* DENINGER. Oxfordien. Crimée orientale. Grossi 20 fois. Cette coupe a été figurée par K. DENINGER (6, pl. V, fig. 2b).



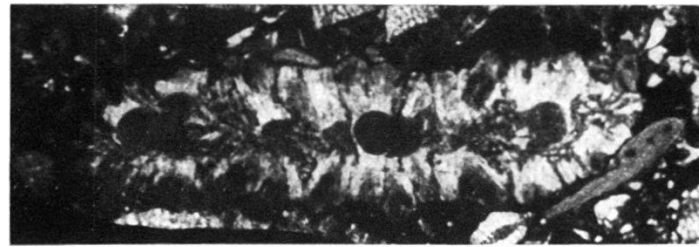
1a—c. *Lepidocyclina* (*Nephrolep.*) *Douvilléi* YABE and HANZAWA. 2. *Lep.* (*Nephrolep.*) *Verbeeki* NEWT. and HOLLAND. 3. *Lep.* (*Nephrolep.*) *sumatrensis* BRADY var. *inornata* RUTTEN. 4a—b. *Lep.* cf. *flu Xuosa* RUTTEN. 5. *Lep.* (*Eulep.*) *mediocolumnata* V. D. VLERK. 6. *Lep.* (*Pliolep.*) *luxurians* TOBLER. 7a—d. *Spiroclypeus* *Leupoldi* V. D. VLERK. 8. *Sp.* *Wolfgangi* V. D. VLERK. 9. *Miogypsina* *abunensis* TOBLER. 10. *Miog.* *Dehaarti* V. D. VLERK.



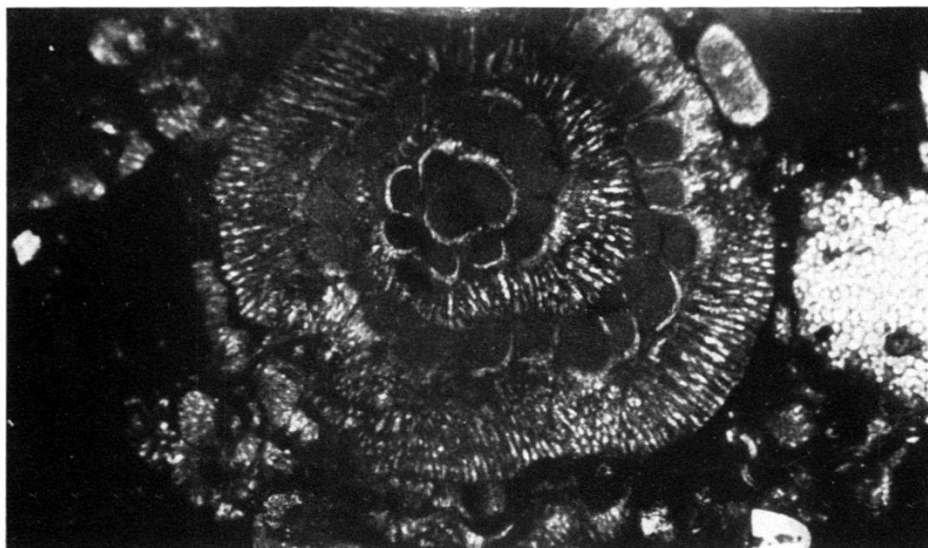
1



3



4



2



*Pellatispira mádaraszi* VON HANTKEN spec. aus dem Priabonien von Lenk.  
Vergrößerung  $\times 14$ .