

Zeitschrift: Eclogae Geologicae Helvetiae
Band: 23 (1930)
Heft: 2

Artikel: Beitrag zur Geologie der Grignagruppe am Comersee (Lombardei)
Anhang: Tafeln
Autor: [s.n.]
DOI: <https://doi.org/10.5169/seals-158930>

Nutzungsbedingungen

Die ETH-Bibliothek ist die Anbieterin der digitalisierten Zeitschriften. Sie besitzt keine Urheberrechte an den Zeitschriften und ist nicht verantwortlich für deren Inhalte. Die Rechte liegen in der Regel bei den Herausgebern beziehungsweise den externen Rechteinhabern. [Siehe Rechtliche Hinweise.](#)

Conditions d'utilisation

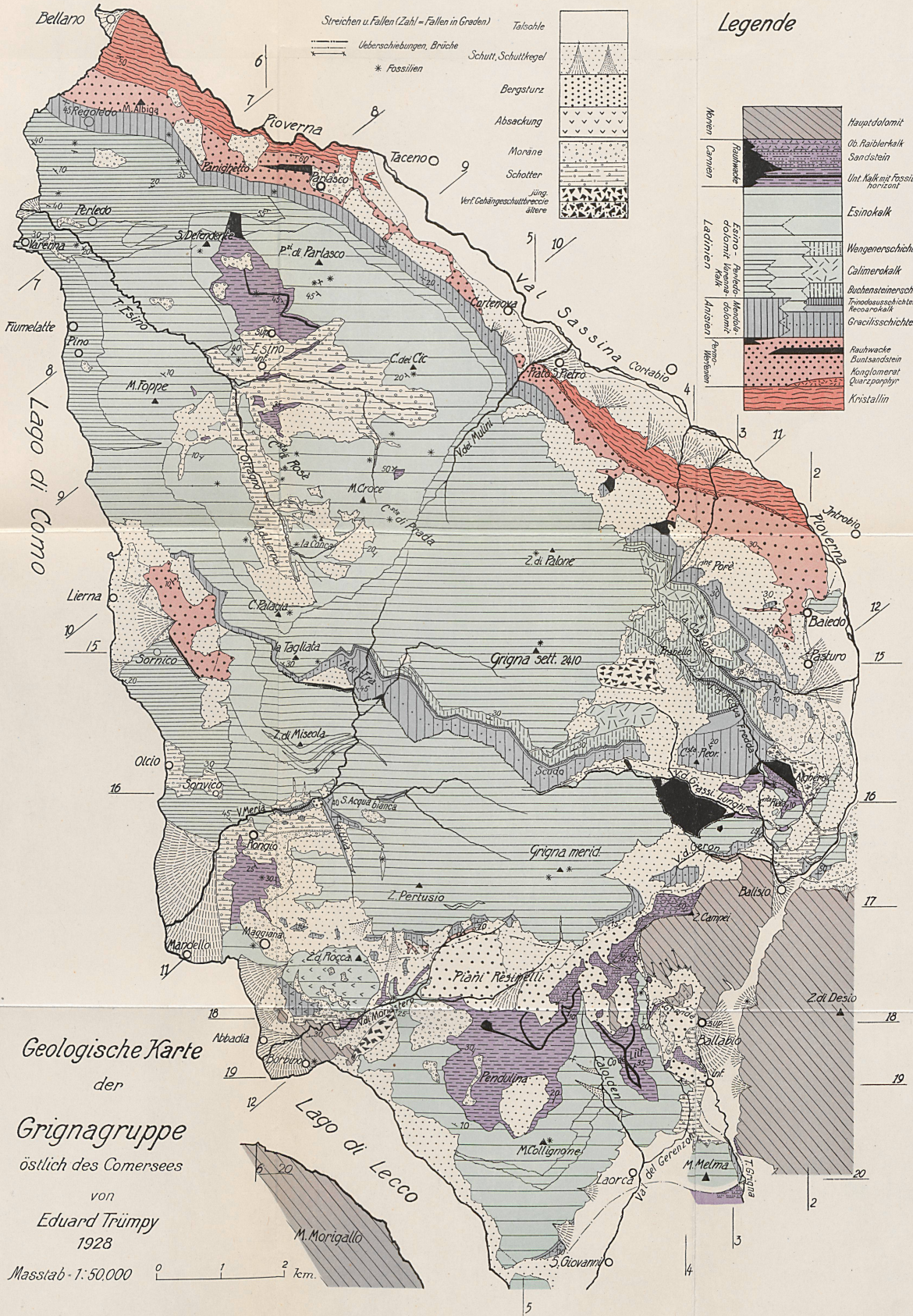
L'ETH Library est le fournisseur des revues numérisées. Elle ne détient aucun droit d'auteur sur les revues et n'est pas responsable de leur contenu. En règle générale, les droits sont détenus par les éditeurs ou les détenteurs de droits externes. [Voir Informations légales.](#)

Terms of use

The ETH Library is the provider of the digitised journals. It does not own any copyrights to the journals and is not responsible for their content. The rights usually lie with the publishers or the external rights holders. [See Legal notice.](#)

Download PDF: 06.10.2024

ETH-Bibliothek Zürich, E-Periodica, <https://www.e-periodica.ch>



Geologische Profile durch die Grignagruppe

Querprofile

1 = Nordschuppe

1a = Rialeschuppe

2 = Mittlere Schuppe

2a = Resegoneschuppe

3 = Südschuppe

von
Eduard Trümpy

Masstab 1:50000 0 1 2km

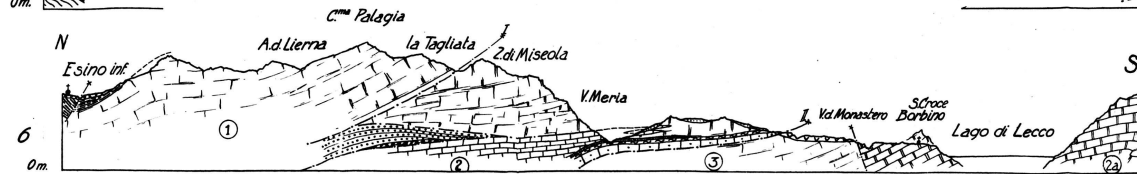
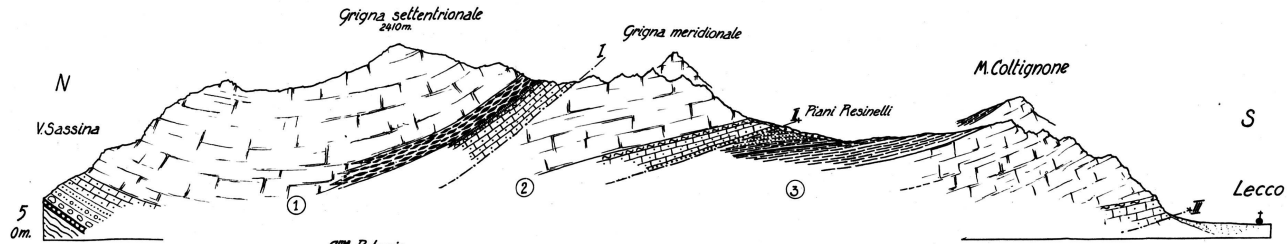
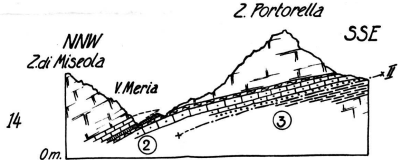
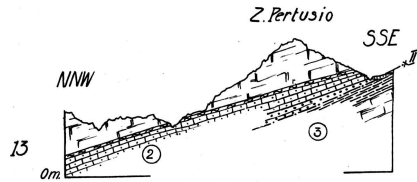
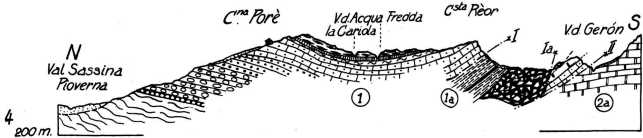
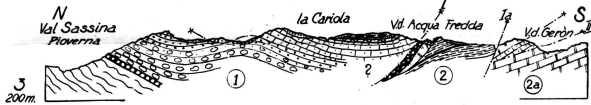
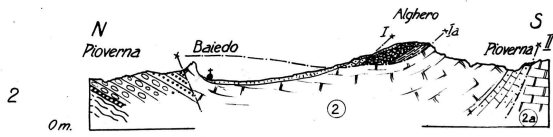
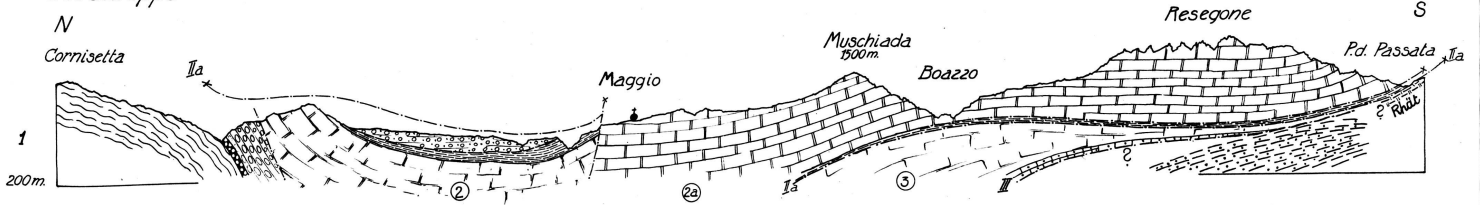
I = Ueberschiebungsfäche der Nordschuppe

I a = " " Rialeschuppe

II = " " mittleren Schuppe

II a = " " Resegoneschuppe

III = " " südlichen Schuppe



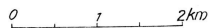
Geologische Profile durch die Grignagruppe

von
Eduard Trümpy

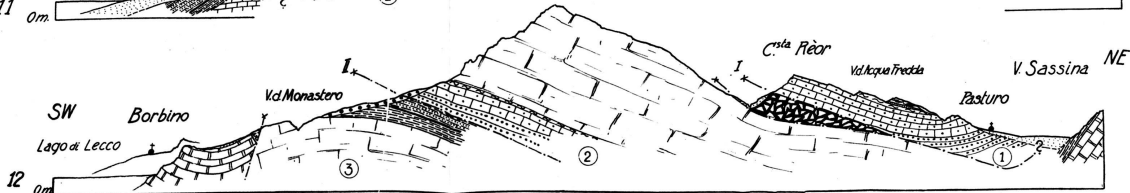
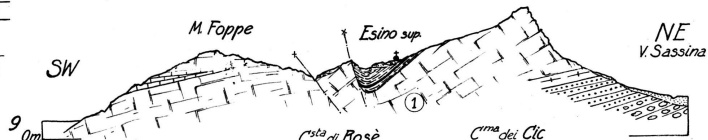
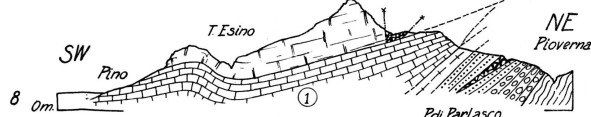
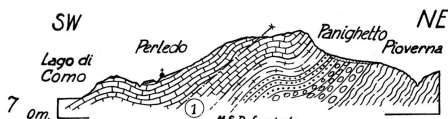
Legende

Masstab 1:50000

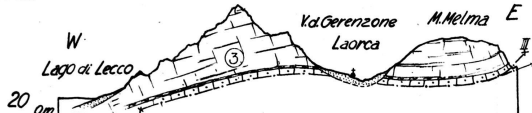
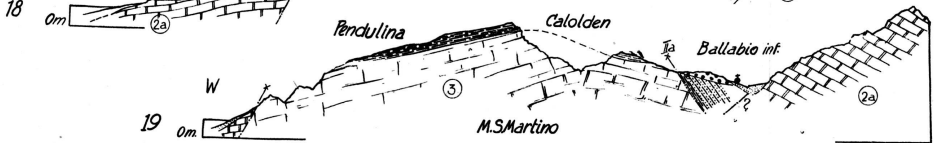
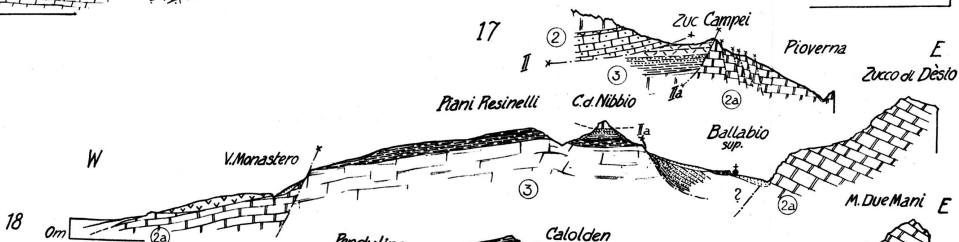
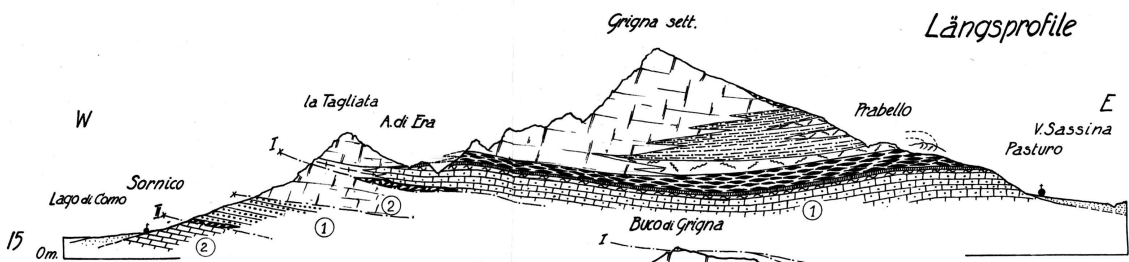
Profile NE-SW



Kornen Gneisen	Hauptdolomit	
	Raibler	Oberer Raiblerkalk Raiblersandstein Unt. Raiblerkalk mit Fossilhorizonte
Ladinien	Esinokalk	Wengenschichten
	Perledo-Varennakalk	Calimerokalk Buchensteinschichten Tinosolusenschichten Ressensakalk
Anisien Mesozoikum	Mendola dolomit	Gracilisschichten
	Buntsandstein Rauhwake	Rauhwake
	Konglomerat Quarzporphyr	
	Kristallin	



Längsprofile

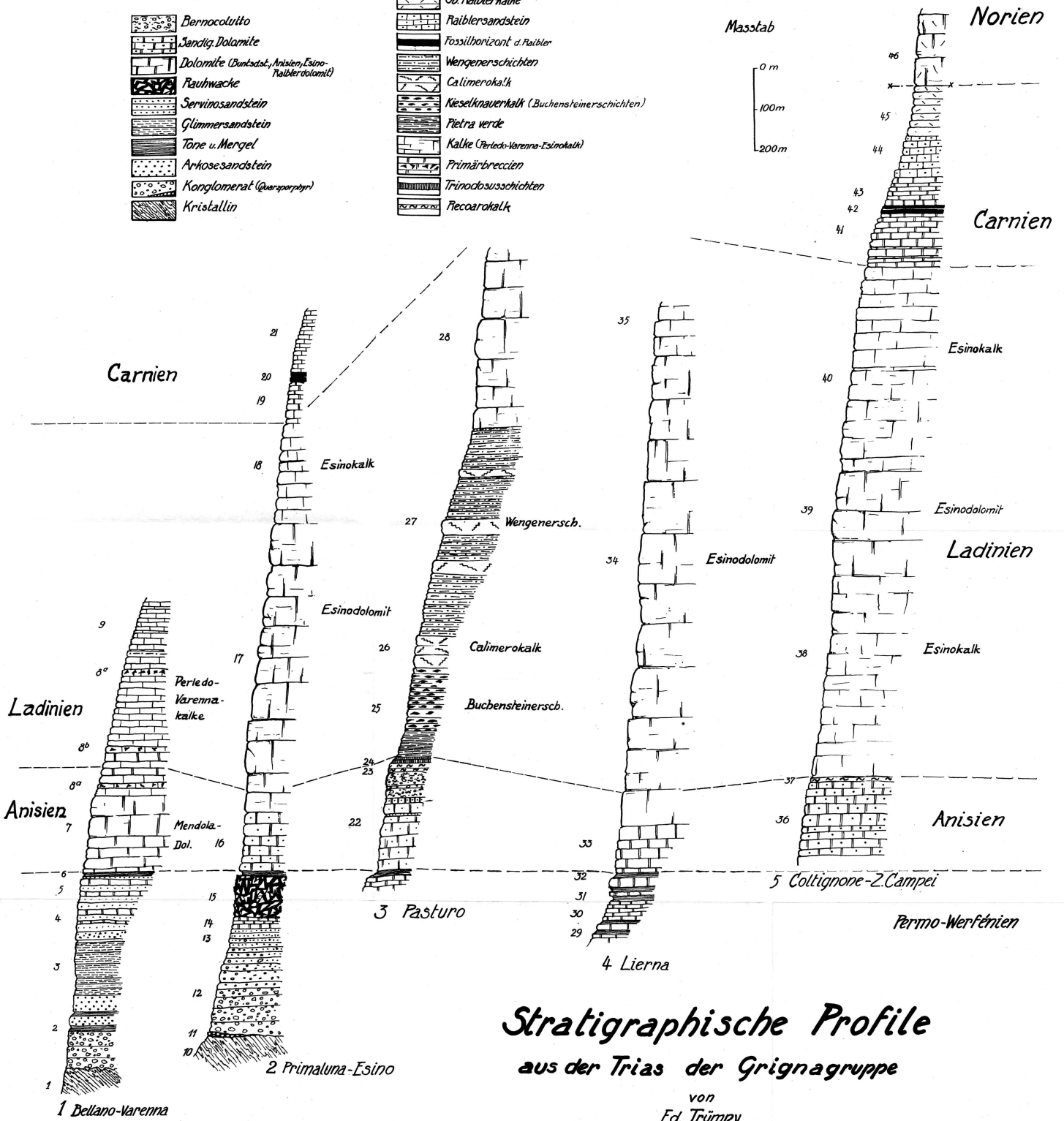
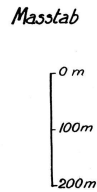


	Alluvium Diluvium i.a.
	Abaschung
	Bergsturz
	Diluv. Schotter
	Jüng. verf. Gehängeschuttbreccie
	Ältere verf. Gehängeschuttbreccie

Legende

- Bernocolutto
- Sandig. Dolomite
- Dolomite (Buntschl., Anisien, Esino-Raiblerdolomit)
- Rauhwaage
- Servinosandstein
- Glimmersandstein
- Tone u. Mergel
- Arkose sandstein
- Konglomerat (Quarzporphyr)
- Kristallin

- Hauptdolomit
- Ob. Raiblerkalk
- Raiblersandstein
- Fossilhorizont d. Raibler
- Wengenerschichten
- Calimerokalk
- Kieselknauerkalk (Buchensteinerschichten)
- Pietra verde
- Kalke (Perledo-Varenna-Esinokalk)
- Primärbreccien
- Trinobosusschichten
- Recoarokalk



Stratigraphische Profile
aus der Trias der Grignagruppe
von
Ed. Trümpy

