

Tafeln

Autor(en): **[s.n.]**

Objektyp: **Appendix**

Zeitschrift: **Eclogae Geologicae Helvetiae**

Band (Jahr): **37 (1944)**

Heft 2

PDF erstellt am: **21.07.2024**

Nutzungsbedingungen

Die ETH-Bibliothek ist Anbieterin der digitalisierten Zeitschriften. Sie besitzt keine Urheberrechte an den Inhalten der Zeitschriften. Die Rechte liegen in der Regel bei den Herausgebern.

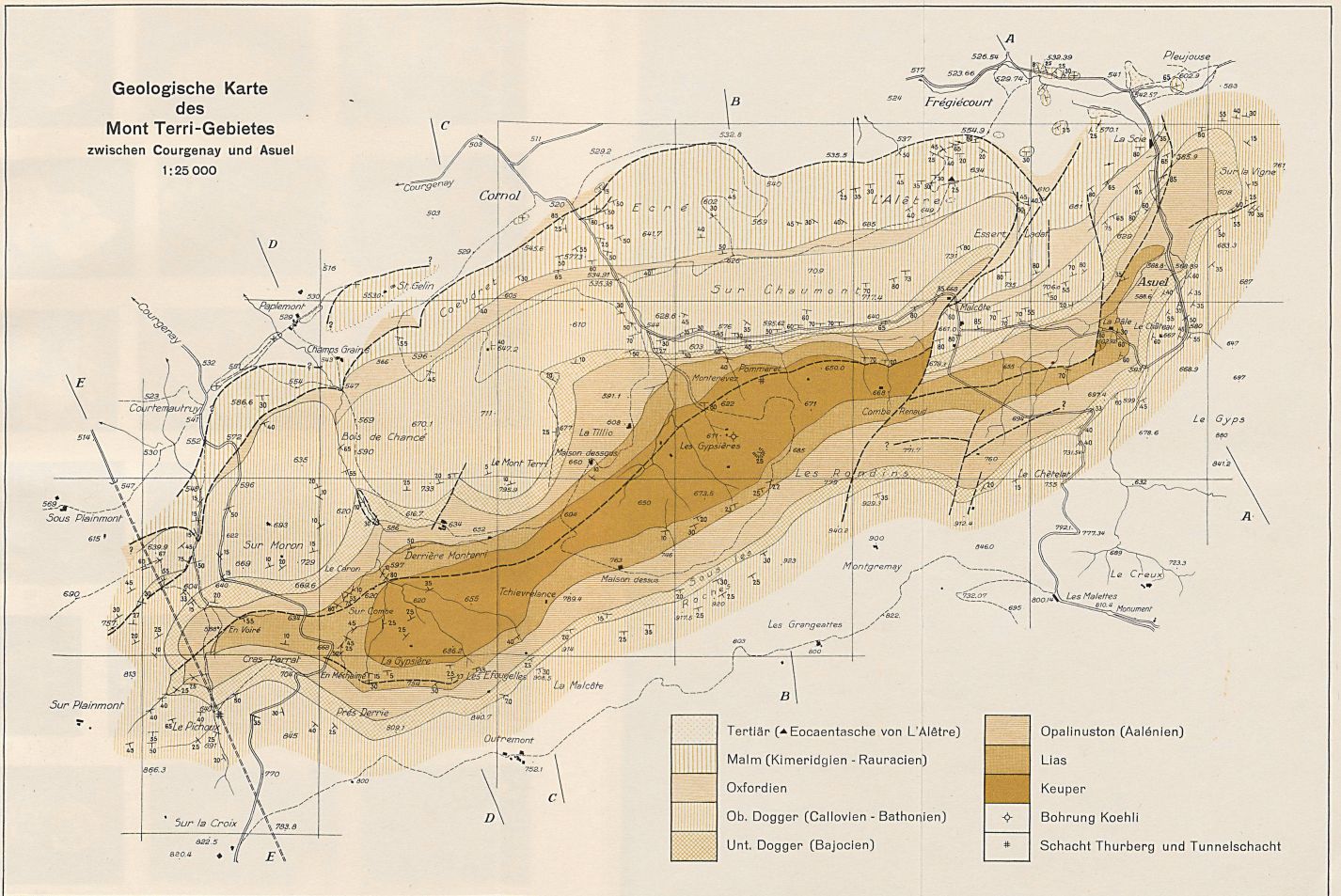
Die auf der Plattform e-periodica veröffentlichten Dokumente stehen für nicht-kommerzielle Zwecke in Lehre und Forschung sowie für die private Nutzung frei zur Verfügung. Einzelne Dateien oder Ausdrucke aus diesem Angebot können zusammen mit diesen Nutzungsbedingungen und den korrekten Herkunftsbezeichnungen weitergegeben werden.

Das Veröffentlichen von Bildern in Print- und Online-Publikationen ist nur mit vorheriger Genehmigung der Rechteinhaber erlaubt. Die systematische Speicherung von Teilen des elektronischen Angebots auf anderen Servern bedarf ebenfalls des schriftlichen Einverständnisses der Rechteinhaber.

Haftungsausschluss

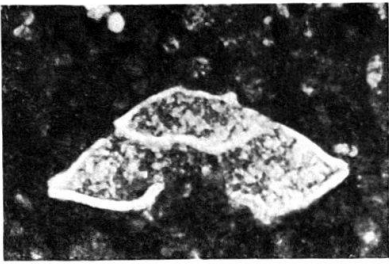
Alle Angaben erfolgen ohne Gewähr für Vollständigkeit oder Richtigkeit. Es wird keine Haftung übernommen für Schäden durch die Verwendung von Informationen aus diesem Online-Angebot oder durch das Fehlen von Informationen. Dies gilt auch für Inhalte Dritter, die über dieses Angebot zugänglich sind.

**Geologische Karte
des
Mont Terri-Gebietes
zwischen Courgenay und Asuel
1:25 000**

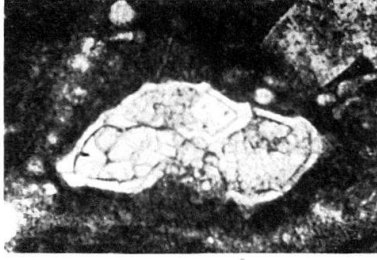


7086 BRB 3. 10. 39.

WASSERMANN A.G. BASEL



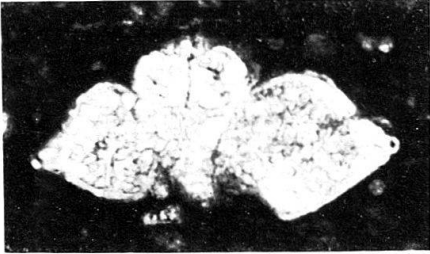
1



2



3



4



5



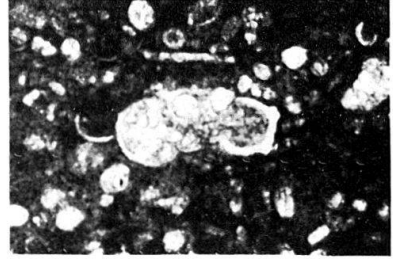
6



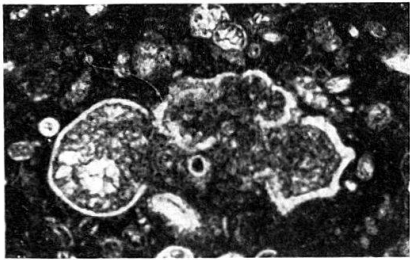
7



8



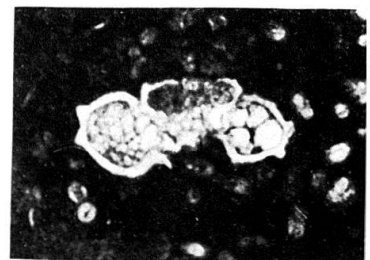
9



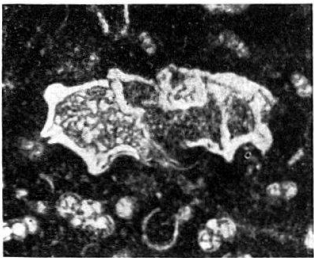
10



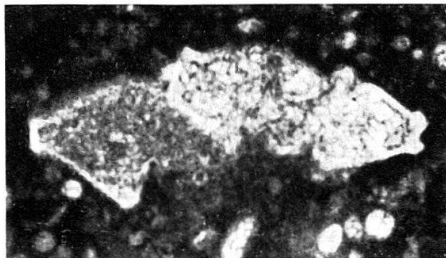
11



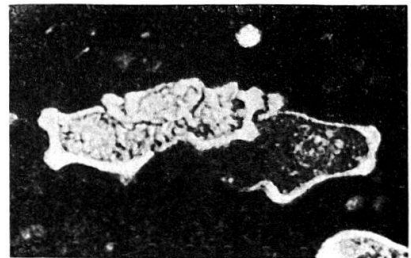
12



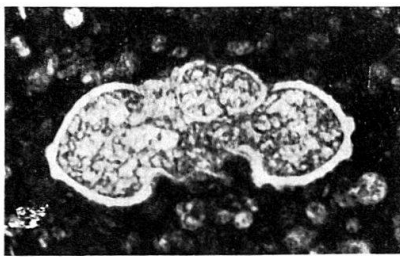
13



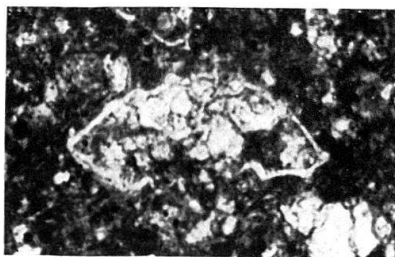
14



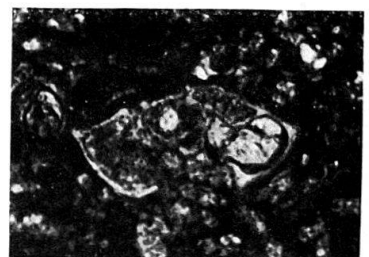
15



16



17



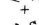
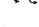


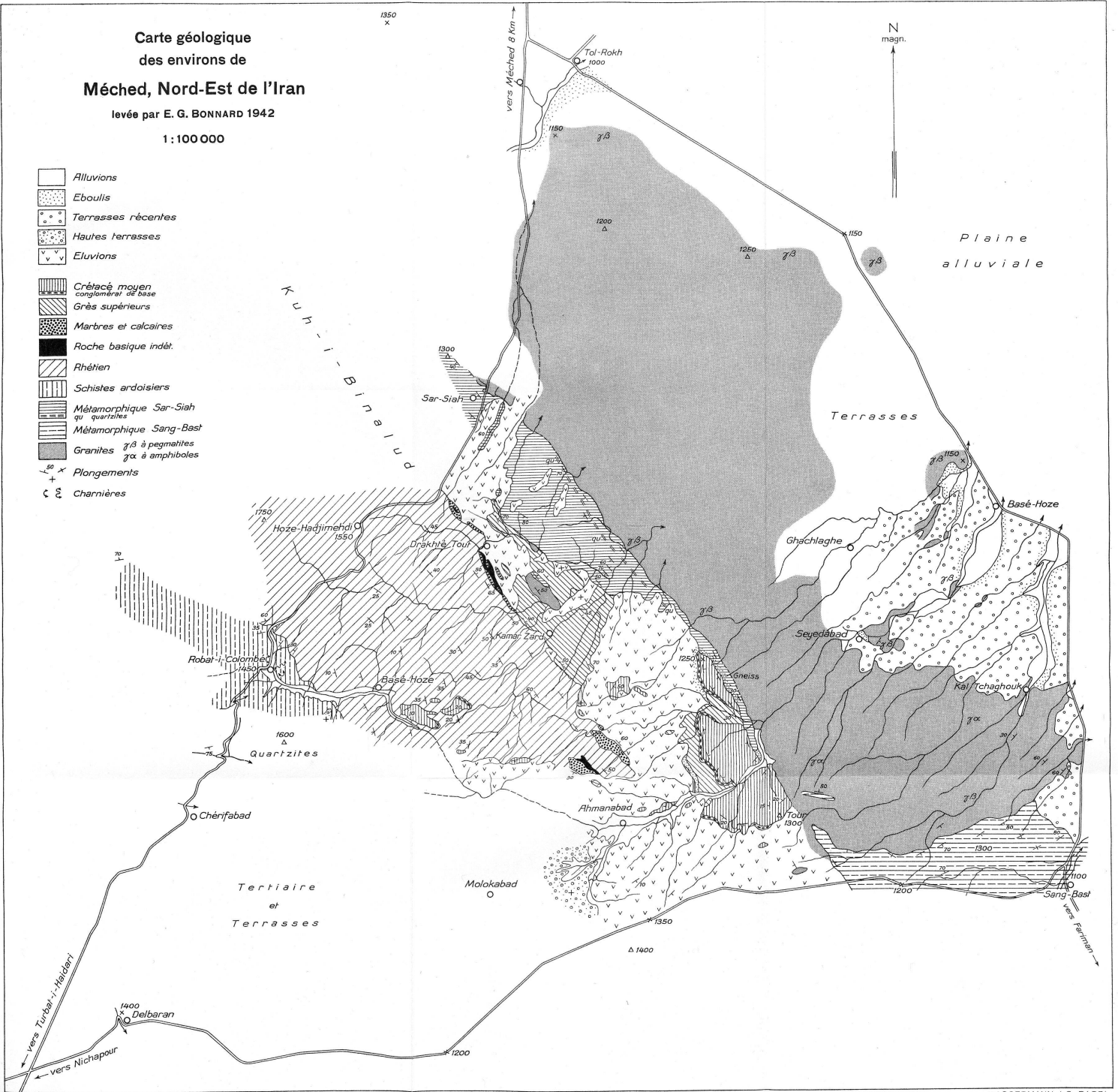
18

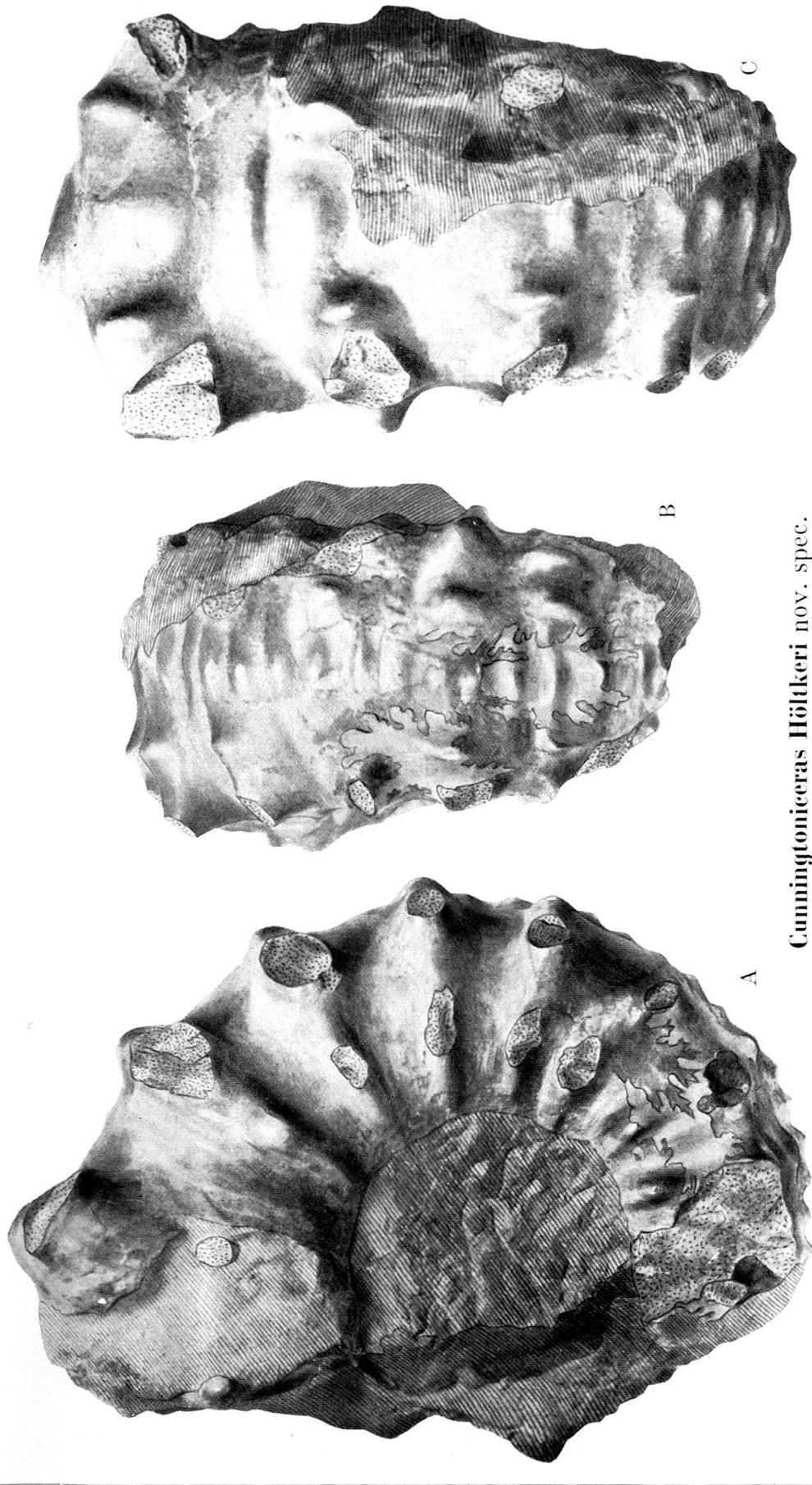
Carte géologique des environs de Méched, Nord-Est de l'Iran

levée par E. G. BONNARD 1942

1:100 000

-  Alluvions
-  Eboulis
-  Terrasses récentes
-  Hautes terrasses
-  Eluvions
-  Crétacé moyen
conglomérat de base
-  Grès supérieurs
-  Marbres et calcaires
-  Roche basique indét.
-  Rhétien
-  Schistes ardoisiers
-  Métamorphique Sar-Siah
qu quartzites
-  Métamorphique Sang-Bast
-  Granites $\gamma\beta$ à pegmatites
 $\gamma\alpha$ à amphiboles
-  Plongements
-  Charnières





Cuningtoniceras Höltkeri nov. spec.

Holotypus. Cénonanien. Wagi-Tal, Neuguinea. Nat. Grösse.

A. Seitenansicht. B. Ventralseite, Luftkammern u. hinteres Ende der Wohnkammer. C. Ventralseite, Wohnkammer.

Schraffiert: Ganggestein. Punktirt: beschädigte Partien, hauptsächlich abgebrochene Stacheln. — Original im Naturhistorischen Museum, Basel, No. NG 1. — Nach photographischen Aufnahmen von K. ROTHPLETZ gezeichnet von O. GARRAUX.