

# Tafeln

Autor(en): **[s.n.]**

Objektyp: **Appendix**

Zeitschrift: **Eclogae Geologicae Helvetiae**

Band (Jahr): **40 (1947)**

Heft 1

PDF erstellt am: **21.07.2024**

## **Nutzungsbedingungen**

Die ETH-Bibliothek ist Anbieterin der digitalisierten Zeitschriften. Sie besitzt keine Urheberrechte an den Inhalten der Zeitschriften. Die Rechte liegen in der Regel bei den Herausgebern.

Die auf der Plattform e-periodica veröffentlichten Dokumente stehen für nicht-kommerzielle Zwecke in Lehre und Forschung sowie für die private Nutzung frei zur Verfügung. Einzelne Dateien oder Ausdrucke aus diesem Angebot können zusammen mit diesen Nutzungsbedingungen und den korrekten Herkunftsbezeichnungen weitergegeben werden.

Das Veröffentlichen von Bildern in Print- und Online-Publikationen ist nur mit vorheriger Genehmigung der Rechteinhaber erlaubt. Die systematische Speicherung von Teilen des elektronischen Angebots auf anderen Servern bedarf ebenfalls des schriftlichen Einverständnisses der Rechteinhaber.

## **Haftungsausschluss**

Alle Angaben erfolgen ohne Gewähr für Vollständigkeit oder Richtigkeit. Es wird keine Haftung übernommen für Schäden durch die Verwendung von Informationen aus diesem Online-Angebot oder durch das Fehlen von Informationen. Dies gilt auch für Inhalte Dritter, die über dieses Angebot zugänglich sind.



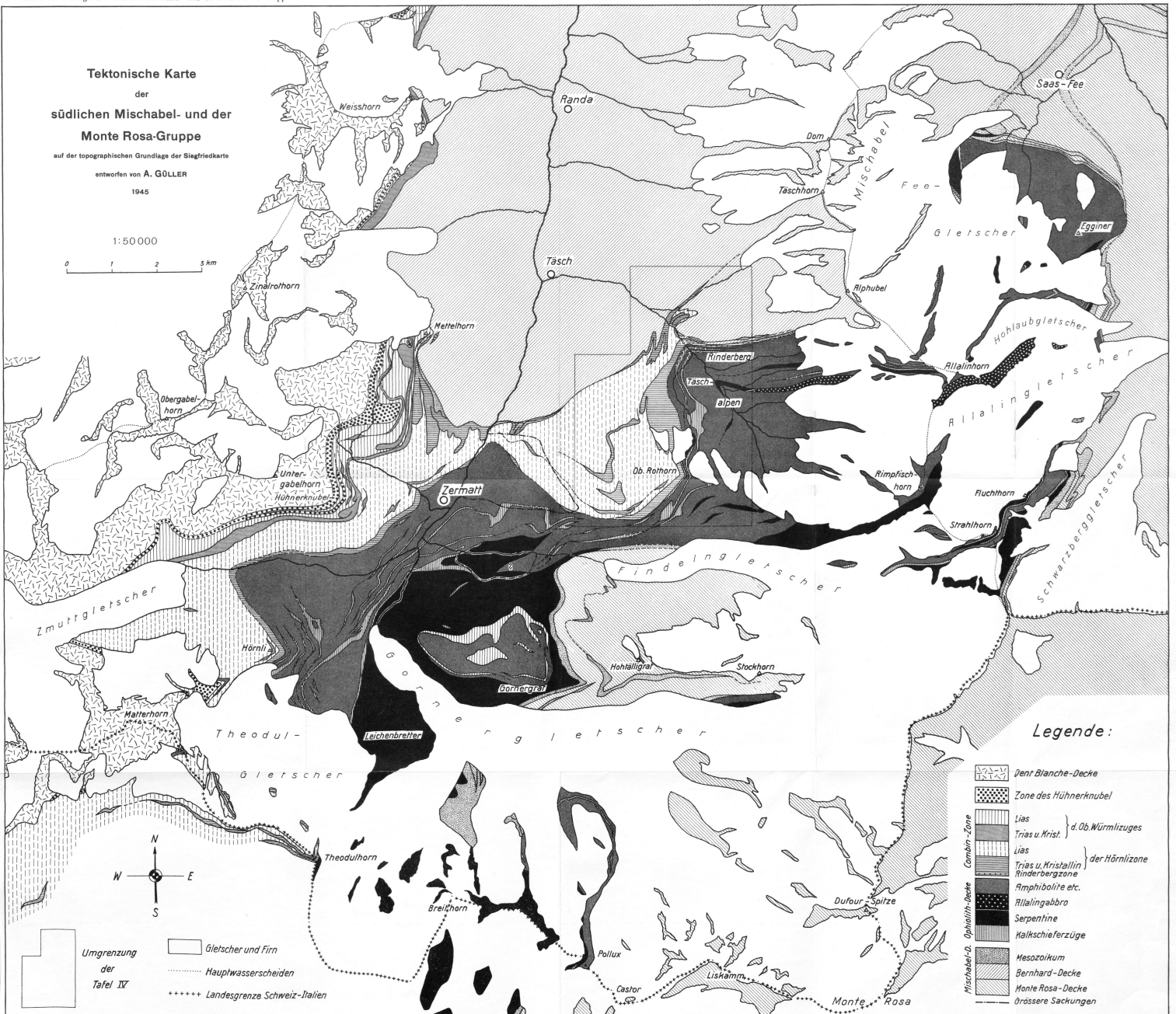
Fig. 1. Amas de blocs dans les quartzites rubannés de la formation de Sydsermilik.  
Rivage SE du fjord de Sydsermilik.



Fig. 2. Amas de blocs dans les quartzites rubannés de la formation de Sydsermilik  
du cycle des Kétilides.

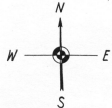
**Tektonische Karte**  
der  
**südlichen Mischabel- und der**  
**Monte Rosa-Gruppe**  
auf der topographischen Grundlage der Siegfriedkarte  
entworfen von A. GÖLLER  
1945

1:50 000



**Legende:**

- Dent Blanche-Decke
- Zone des Hühnerknubel
- Lias
- Trias u. Krist. } d. Ob. Würmlitzuges
- Lias
- Trias u. Kristallin Rinderbergzone } der Hörnlizone
- Amphibolite etc.
- Rillalingabbro
- Serpentine
- Kalkschieferzüge
- Mesozoikum
- Bernhard-Decke
- Monte Rosa-Decke
- Ophiolith-Decke
- Mischabel-Gr.
- Örtliche Sackungen

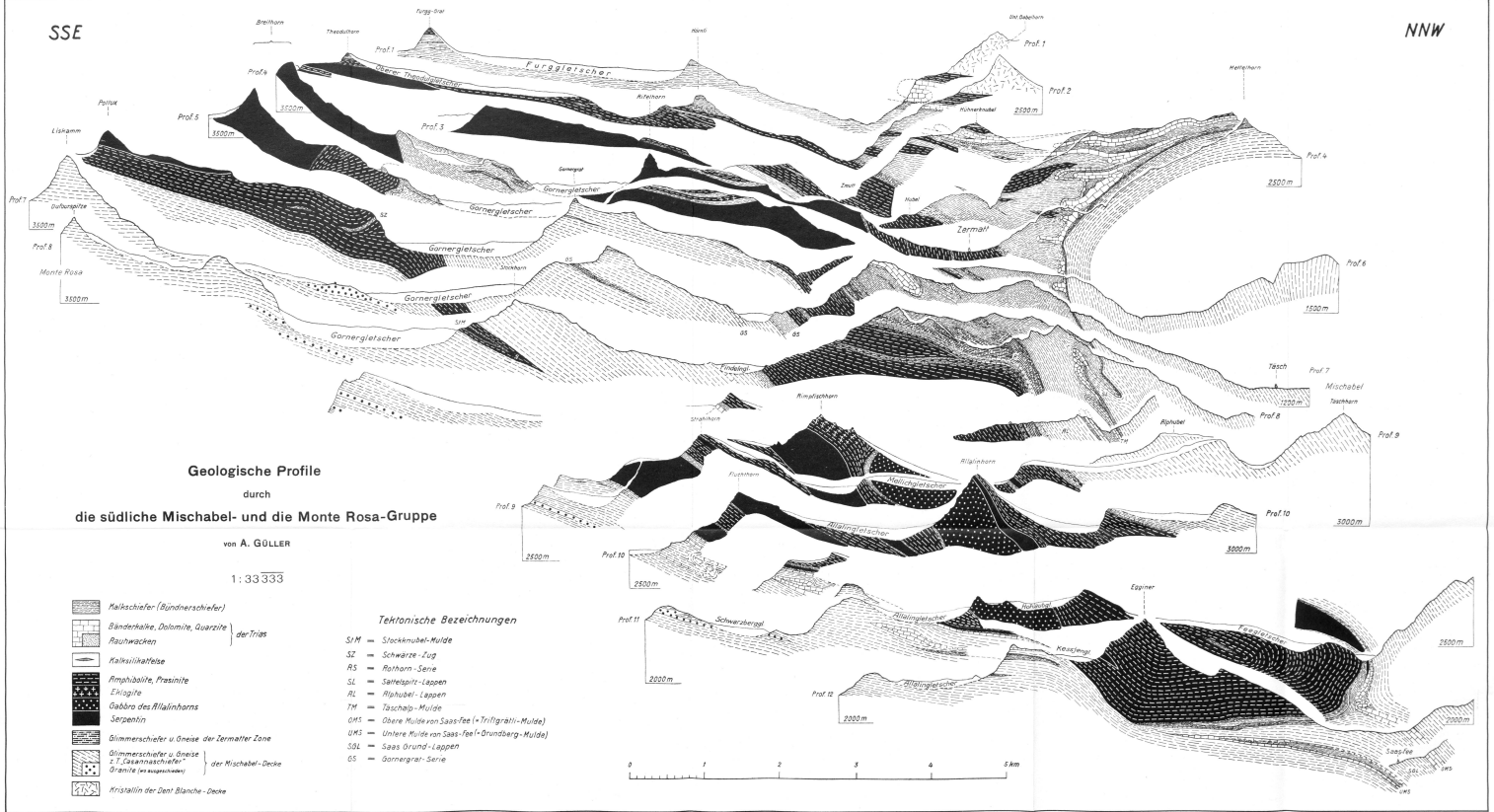


Umgrenzung  
der  
Tafel IV

- Glaciers und Firn
- Hauptwasserscheiden
- Landesgrenze Schweiz-Italien

SSE

NNW



# Geologische Karte der Zermatter Rothorn-Gruppe

aufgenommen von A. GÜLLER  
1943-1944

1:12 500

0 500 m

- |  |                                  |  |                                   |
|--|----------------------------------|--|-----------------------------------|
|  | Bündnerschiefer allg.            |  | Gletscher u. Alluvialböden        |
|  | Tonige Bündnerschiefer           |  | Gehängesch. u. trock. Schuttkegel |
|  | Basalbreccie der Bündnerschiefer |  | Bachschuttkegel                   |
|  | Kalke u. Dolomite                |  | Bergstürze                        |
|  | Fluhwachen                       |  | Moränen allgemein                 |
|  | Quarzite                         |  | Rezente Gletscherböden            |
|  | Glimmerschiefer u. Onise         |  | Schneehaldenmoränen               |
|  | Kristallin der Mischabel-Decke   |  | Wallmoränen                       |
|  | Prasinite der Bündnerschiefer    |  | Torf                              |
|  | Grünschiefer d. Ophiolith-Decke  |  | Ungefässige Quellen               |
|  | Serpentin                        |  | Abrissnischen                     |
- ↳ 23 Fallzeichen mit Fallwinkel

