

Tafeln

Autor(en): **[s.n.]**

Objektyp: **Appendix**

Zeitschrift: **Eclogae Geologicae Helvetiae**

Band (Jahr): **43 (1950)**

Heft 1

PDF erstellt am: **21.07.2024**

Nutzungsbedingungen

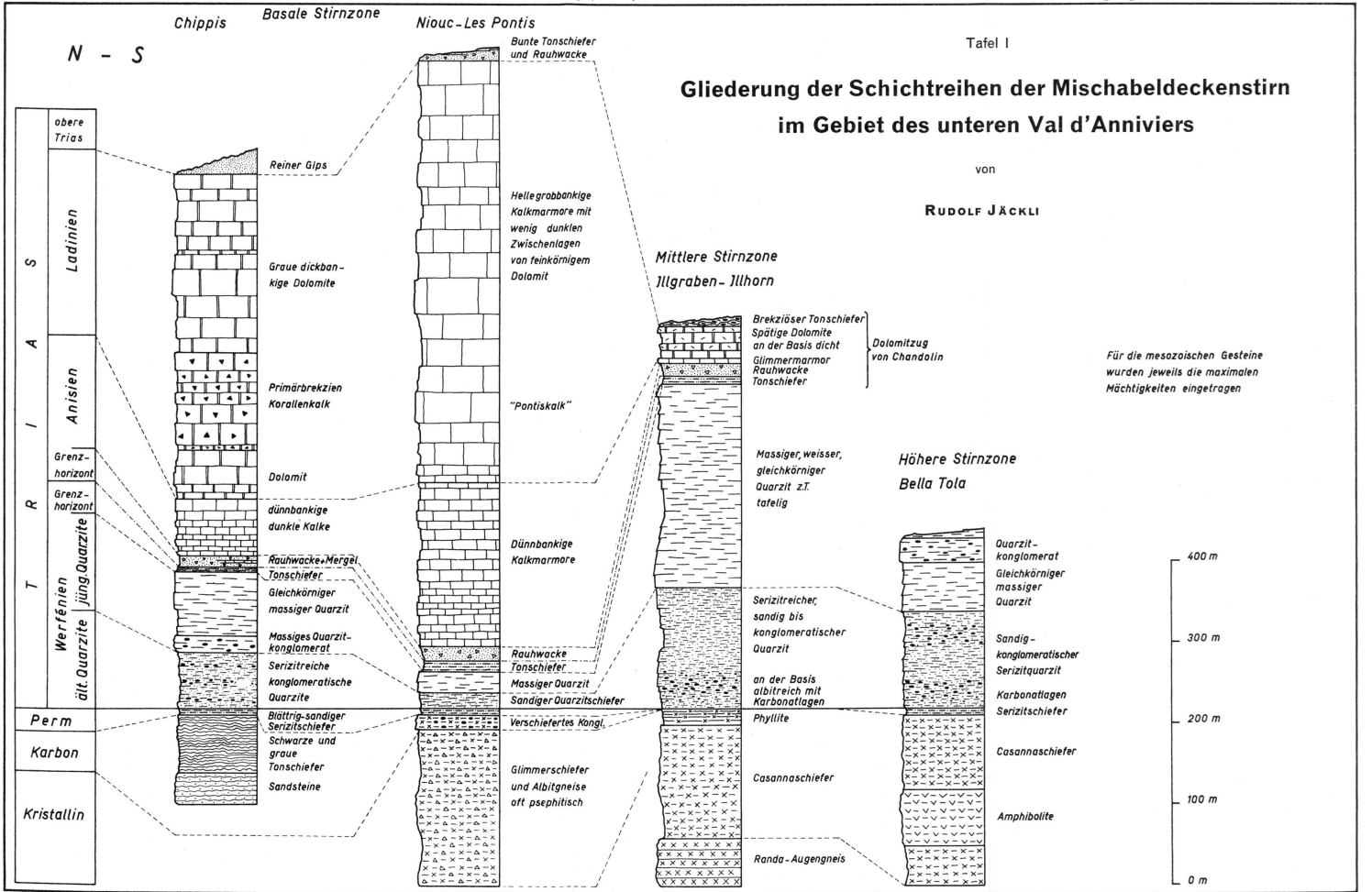
Die ETH-Bibliothek ist Anbieterin der digitalisierten Zeitschriften. Sie besitzt keine Urheberrechte an den Inhalten der Zeitschriften. Die Rechte liegen in der Regel bei den Herausgebern.

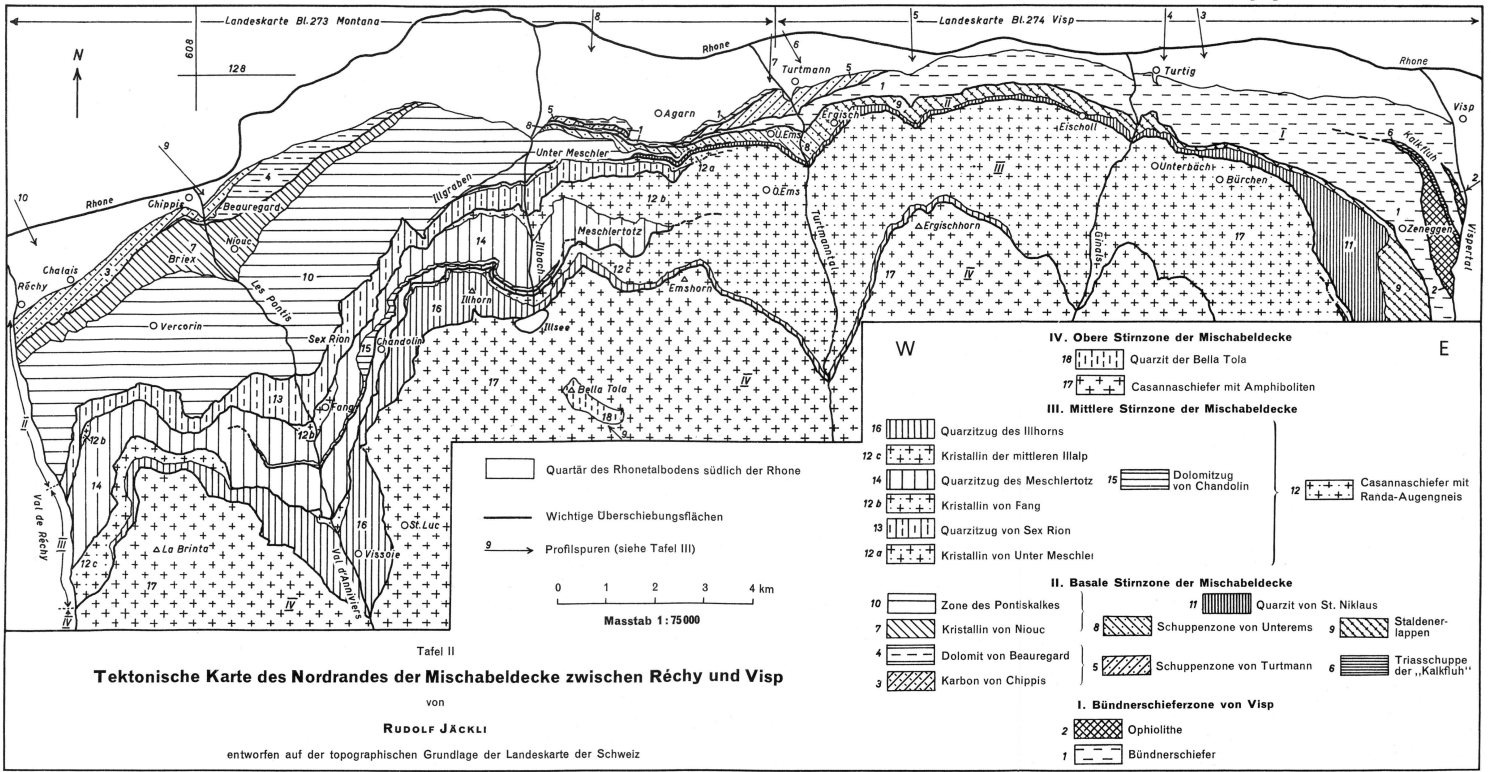
Die auf der Plattform e-periodica veröffentlichten Dokumente stehen für nicht-kommerzielle Zwecke in Lehre und Forschung sowie für die private Nutzung frei zur Verfügung. Einzelne Dateien oder Ausdrucke aus diesem Angebot können zusammen mit diesen Nutzungsbedingungen und den korrekten Herkunftsbezeichnungen weitergegeben werden.

Das Veröffentlichen von Bildern in Print- und Online-Publikationen ist nur mit vorheriger Genehmigung der Rechteinhaber erlaubt. Die systematische Speicherung von Teilen des elektronischen Angebots auf anderen Servern bedarf ebenfalls des schriftlichen Einverständnisses der Rechteinhaber.

Haftungsausschluss

Alle Angaben erfolgen ohne Gewähr für Vollständigkeit oder Richtigkeit. Es wird keine Haftung übernommen für Schäden durch die Verwendung von Informationen aus diesem Online-Angebot oder durch das Fehlen von Informationen. Dies gilt auch für Inhalte Dritter, die über dieses Angebot zugänglich sind.





Tafel II

Tektonische Karte des Nordrandes der Mischabeldecke zwischen Réchy und Visp

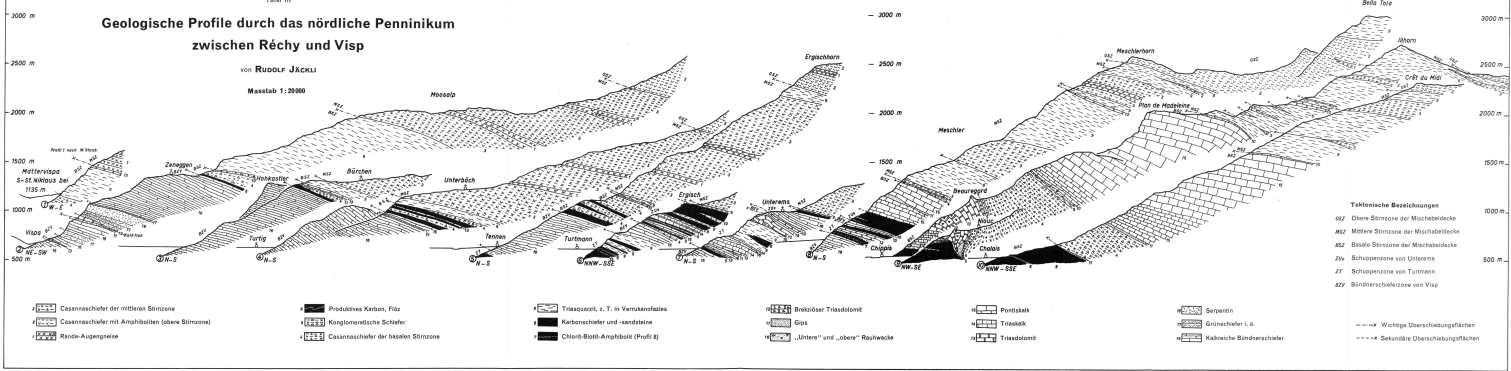
von
RUDOLF JÄCKLI

entworfen auf der topographischen Grundlage der Landeskarte der Schweiz

Tafel III

Geologische Profile durch das nördliche Penninikum zwischen Réchy und Visp

von Rudolf Jäckli
Maßstab 1:20000



Casanese Schiefer der mittleren Sönzone
 Casanese Schiefer mit Amphiboliten (obere Sönzone)
 Rande-Angisengne

Produktives Karbon, Flöz
 Konglomeratische Schiefer
 Casanese Schiefer der basalen Sönzone

Triasquart., z. T. in Verrucanofels
 Karbonschiefer und -sandsteine
 Chlorit-Sub-Amphibolit (Profil B)

Brekchierter Triasdiolmit
 Gips
 „Untere“ und „obere“ Rauhwaacke

Pontisakht
 Triasakht
 Triasdiolmit

Serpentin
 Grünschiefer i. a.
 helv. Bänderachiefer

Tektonische Bezeichnungen
 01Z Obere Sönzone der Mischabdeckung
 01Z Mittlere Sönzone der Mischabdeckung
 01Z Basale Sönzone der Mischabdeckung
 21a Schuppenzone von Unterems
 21 Schuppenzone von Turmann
 02Z Bänderachieferzone von Visp

- - - - - Wichtige Überschiebungsfächen
 Sekundäre Überschiebungsfächen