

Tafeln

Autor(en): **[s.n.]**

Objektyp: **Appendix**

Zeitschrift: **Eclogae Geologicae Helvetiae**

Band (Jahr): **48 (1955)**

Heft 1

PDF erstellt am: **21.07.2024**

Nutzungsbedingungen

Die ETH-Bibliothek ist Anbieterin der digitalisierten Zeitschriften. Sie besitzt keine Urheberrechte an den Inhalten der Zeitschriften. Die Rechte liegen in der Regel bei den Herausgebern. Die auf der Plattform e-periodica veröffentlichten Dokumente stehen für nicht-kommerzielle Zwecke in Lehre und Forschung sowie für die private Nutzung frei zur Verfügung. Einzelne Dateien oder Ausdrucke aus diesem Angebot können zusammen mit diesen Nutzungsbedingungen und den korrekten Herkunftsbezeichnungen weitergegeben werden. Das Veröffentlichen von Bildern in Print- und Online-Publikationen ist nur mit vorheriger Genehmigung der Rechteinhaber erlaubt. Die systematische Speicherung von Teilen des elektronischen Angebots auf anderen Servern bedarf ebenfalls des schriftlichen Einverständnisses der Rechteinhaber.

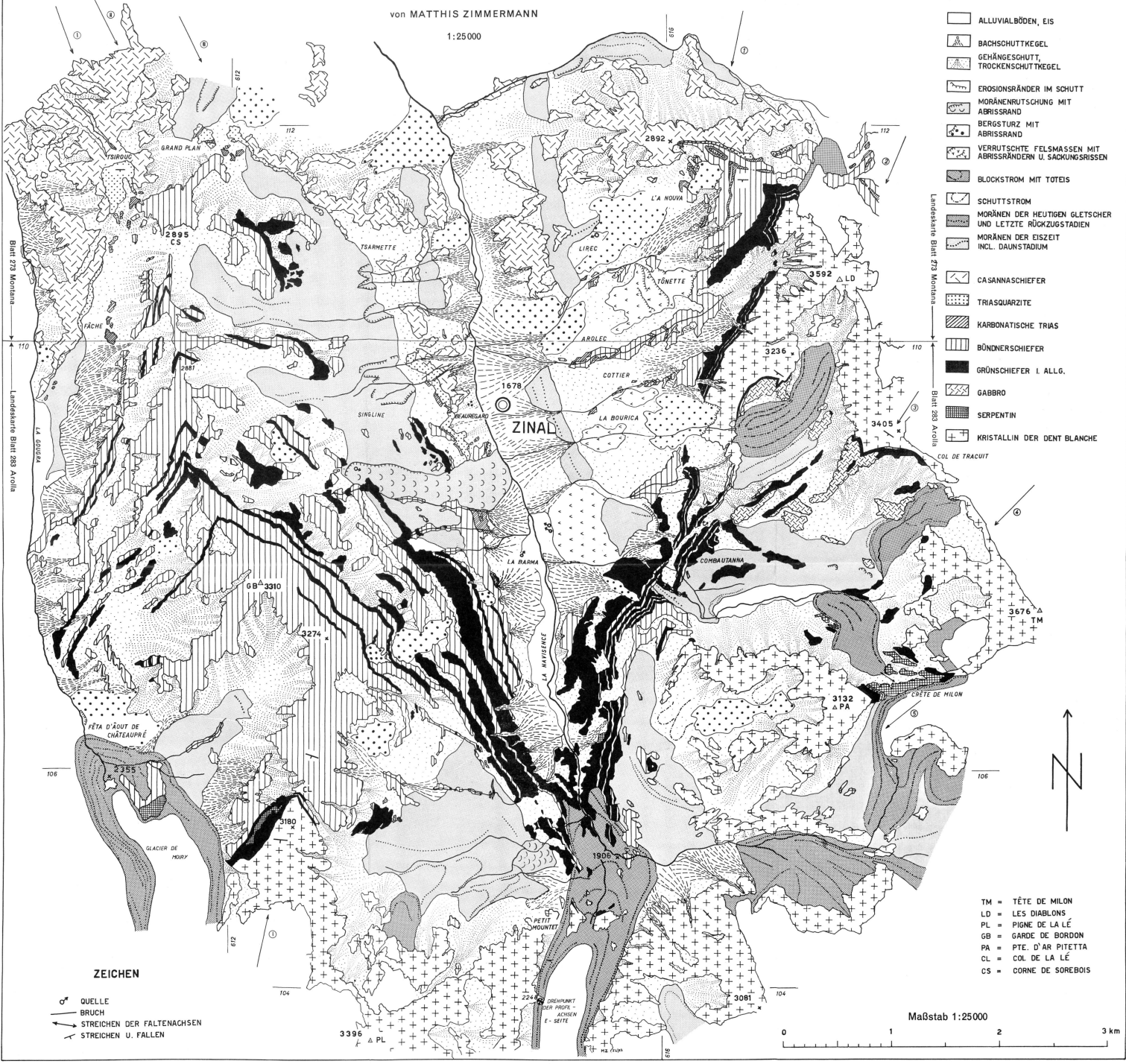
Haftungsausschluss

Alle Angaben erfolgen ohne Gewähr für Vollständigkeit oder Richtigkeit. Es wird keine Haftung übernommen für Schäden durch die Verwendung von Informationen aus diesem Online-Angebot oder durch das Fehlen von Informationen. Dies gilt auch für Inhalte Dritter, die über dieses Angebot zugänglich sind.

Geologische Karte der Zone du Combin im Raum Val de Zinal-Val de Moiry (Wallis)

von MATTHIS ZIMMERMANN

1:25000



LEGENDE

- ALLUVIALBÖDEN, EIS
- BACHSCHUTTKEGEL
- GEHÄNGESCHUTT, TROCKENSCHUTTKEGEL
- EROSIONSRÄNDER IM SCHUTT
- MORÄNENRUTSCHUNG MIT ABRISSRAND
- BERGSTURZ MIT ABRISSRAND
- VERRUTSCHTE FELSMASSEN MIT ABRISSRÄNDERN U. SACKUNGSRISEN
- BLOCKSTROM MIT TOTIS
- SCHUTTSTROM
- MORÄNEN DER HEUTIGEN GLETSCHER UND LETZTE RÜCKZUGSTADIEN
- MORÄNEN DER EISZEIT INCL. DAUNSTADIUM
- CASANANSCHIEFER
- TRIASQUARZITE
- KARBONATISCHE TRIAS
- BÜNDNERSCHIEFER
- GRÜNSCHIEFER I. ALLG.
- GABBRO
- SERPENTIN
- KRISTALLIN DER DENT BLANCHE

Landeskarte Blatt 73a Moiriana
Landeskarte Blatt 288 Aovila
COL DE TRACUIT



- TM = TÊTE DE MILON
- LD = LES DIABLONS
- PL = PIGNE DE LA LÉ
- GB = GARDE DE BORDON
- PA = PTE. D'AR PITETTA
- CL = COL. DE LA LÉ
- CS = CORNE DE SOREBOIS

ZEICHEN

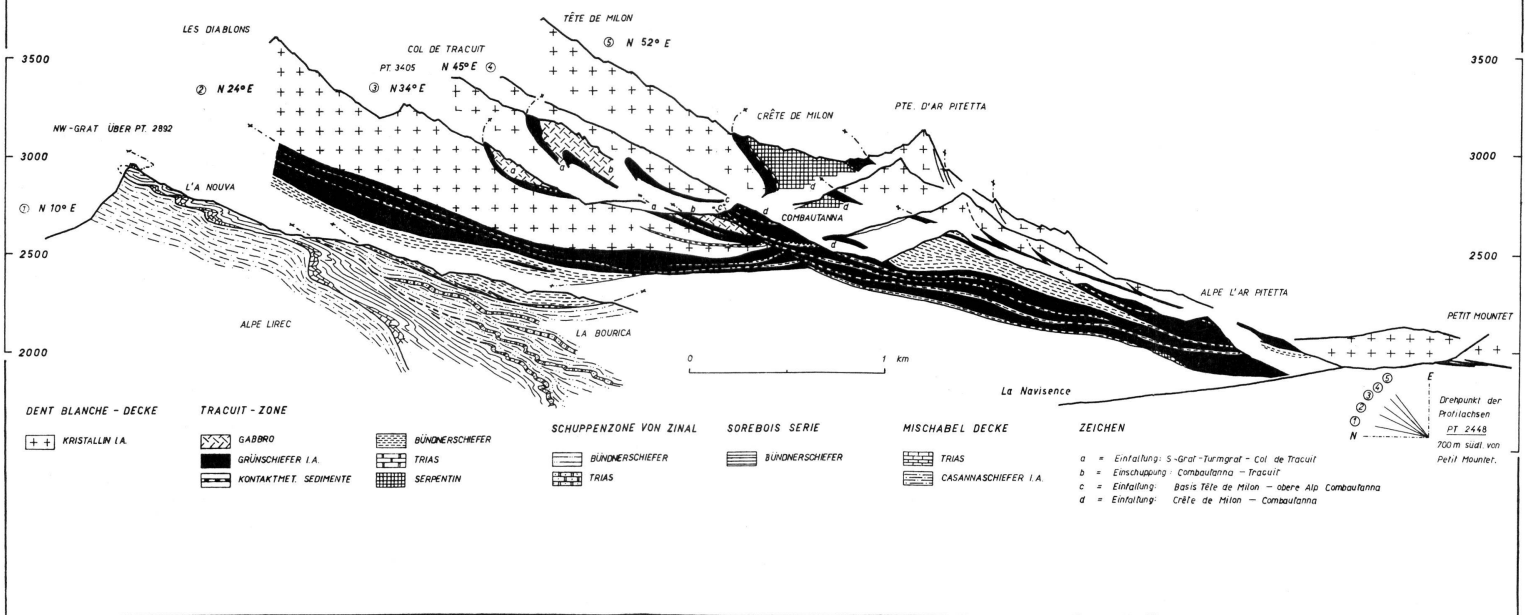
- QUELLE
- BRUCH
- STREICHEN DER FALTENACHSEN
- STREICHEN U. FALLEN

Maßstab 1:25000



Geologische Profile 1:25000 durch das Gebiet Les Diablons-Alpe de Tracuit-Pte d'Ar Pitetta

von
MATTHIS ZIMMERMANN



Geologische Profile 1:25000 durch die Ostflanke
der Kette Aiguilles de la Lé-Garde de Bordon-Pte de Tsirouc

von
MATTHIS ZIMMERMANN

