

Tafeln

Autor(en): **[s.n.]**

Objektyp: **Appendix**

Zeitschrift: **Eclogae Geologicae Helvetiae**

Band (Jahr): **55 (1962)**

Heft 1

PDF erstellt am: **21.07.2024**

Nutzungsbedingungen

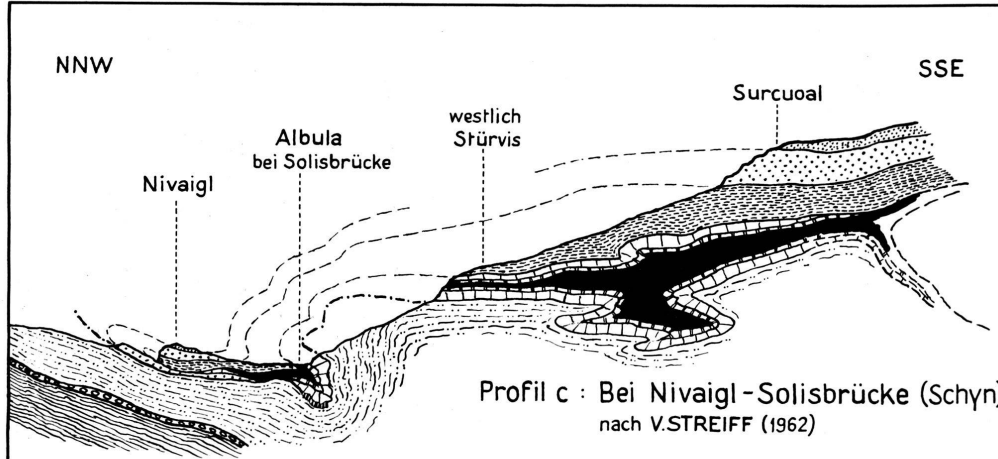
Die ETH-Bibliothek ist Anbieterin der digitalisierten Zeitschriften. Sie besitzt keine Urheberrechte an den Inhalten der Zeitschriften. Die Rechte liegen in der Regel bei den Herausgebern.

Die auf der Plattform e-periodica veröffentlichten Dokumente stehen für nicht-kommerzielle Zwecke in Lehre und Forschung sowie für die private Nutzung frei zur Verfügung. Einzelne Dateien oder Ausdrucke aus diesem Angebot können zusammen mit diesen Nutzungsbedingungen und den korrekten Herkunftsbezeichnungen weitergegeben werden.

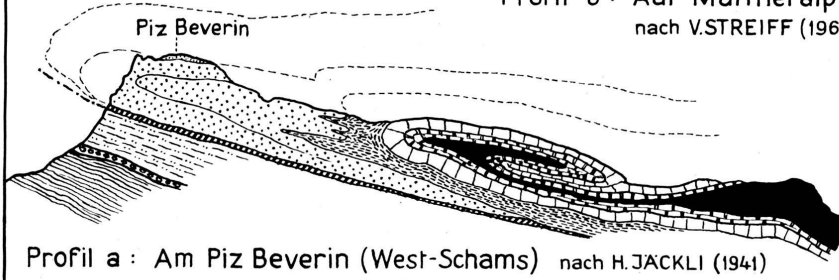
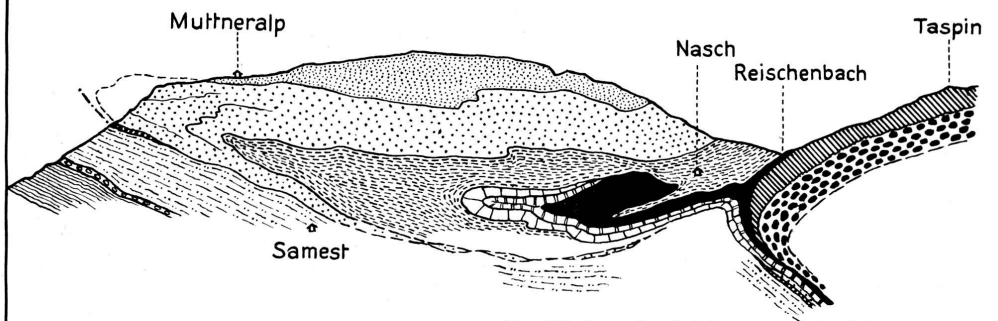
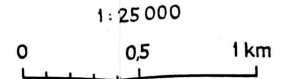
Das Veröffentlichen von Bildern in Print- und Online-Publikationen ist nur mit vorheriger Genehmigung der Rechteinhaber erlaubt. Die systematische Speicherung von Teilen des elektronischen Angebots auf anderen Servern bedarf ebenfalls des schriftlichen Einverständnisses der Rechteinhaber.

Haftungsausschluss

Alle Angaben erfolgen ohne Gewähr für Vollständigkeit oder Richtigkeit. Es wird keine Haftung übernommen für Schäden durch die Verwendung von Informationen aus diesem Online-Angebot oder durch das Fehlen von Informationen. Dies gilt auch für Inhalte Dritter, die über dieses Angebot zugänglich sind.

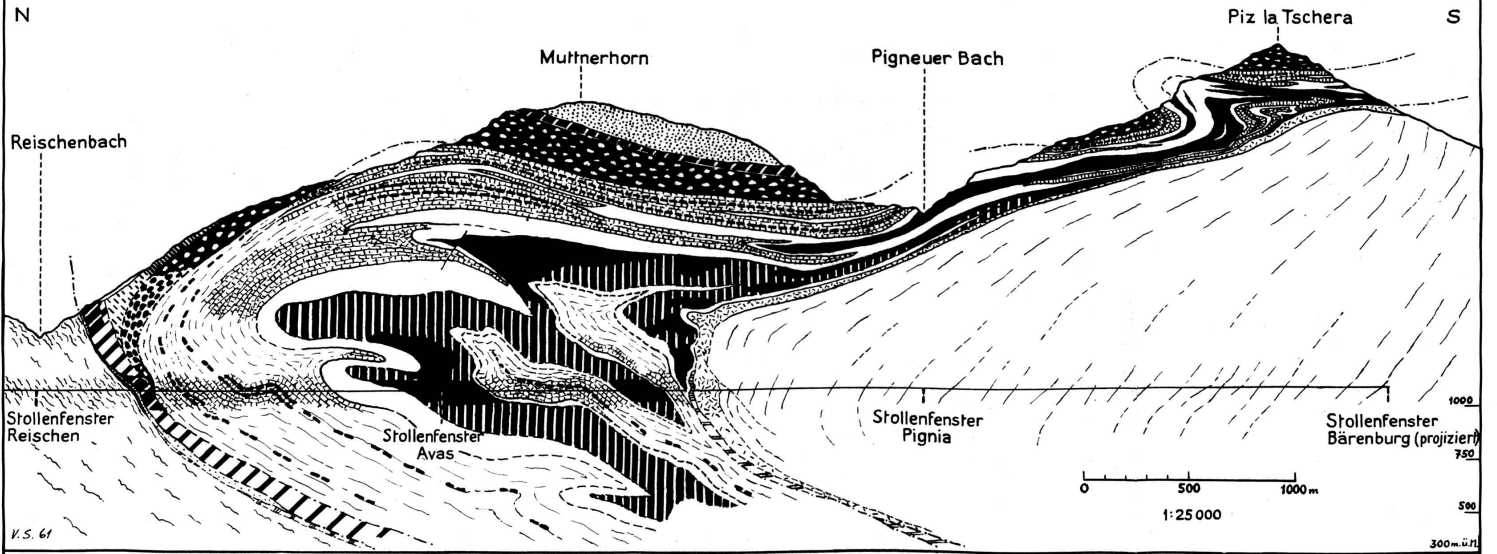


Die Umbiegung der Gelbhorn-Zone im West-Schams, im Ost-Schams und am Schyn



- LEGENDE :
- Flysch
 - Nivaigl-Serie
 - Vizanbreccie
 - Dogger
 - Lias
 - Dolomit u. „Quartenschiefer“
 - Rauhacke u. Gips
 - Kristallin u. Alttrias
 - Bruschihorn-Schuppe
 - Flysch
 - „Hauptkonglomerat“
 - Bündnerschiefer
- } Gelbhorn-Zone
- } Tomül-Lappen (Adula-Decke)

Querprofil durch die Wände des Ost-Schams, zwischen Piz la Tschera und Reischenbach, unter Einbeziehung des Stollenprofils Bärenburg - Sils i.D.



Bruschghorn-Schuppe
Flysch des Tomül-Lappens

Dogger-Z., Nivaigl-S., Flysch
Vizanbreccie
Obertrias-Lias
Kristallin u. Alttrias
Gelbhorn-Zone

Gault-Quarzit
Tithon-Kreide
Malm-Marmor
Trias-Dogger
Tschera-Zone

Trias
Kristallin (Rofnaporph)
Gurschus-Kalkberg-Zone
Suretta-Decke

Signatur in der linken Hälfte der Legenden-Felder: In Aufschlüssen oder in Stollen beobachtet; rechte Feld-Hälfte: nicht beobachtet, vermutet

TEKTONISCHE KARTE

der Schamser Decken und ihrer Umgebung
zwischen Safiental, Schanfigg, Forcellina und Splügenpass

von
V. STREIFF

1:100 000
0 5 10 km

Unter Mitbenützung der Aufnahmen:

- J. Cadisch
- A. Gansser
- Th. Glaser
- H. Jackli
- J. Neher
- E. Ott
- R. Staub
- O. Wilhelm
- W. Ziegler



ABKÜRZUNGEN IN KARTE FÜR ORTSNAMEN:

- | | |
|-------------------------|-------------------------|
| A Piz Alv | P Piz Piatta |
| Ab Piz Arblatsch | Pa Parpan |
| AF Ausser Ferrara | PS Parpaner Schwarzhorn |
| Al Alvanetu | PW Parpaner Weisshorn |
| An Andser | Pz Präsenz |
| Ar Arosa | Rh Parpaner Rothorn |
| AS Pizzas d'Annarosa | S Splügenpass |
| Av Alvaschein | Sa Savognin |
| B Piz Beverin | Sc Piz Scalotta |
| Bi Bivio | SF Safien Platz |
| Br Bruschghorn | Sh Stätzerhorn |
| C Piz Curver | Si Sils i.D. |
| Cr Cresta (Avers) | So Solis |
| F Forcellina | Sp Splügen |
| Fo Piz Forbisch | St Stürvis |
| G Piz Gurschus | Su Surefahorn |
| Gg Gürgaletsch | Sv Surava |
| Gh Gelbhorn | T Tiefenkaasel |
| Gl Glas | Ta Pizzo Tambo |
| Gr Piz Grisch | Te Teurihorn |
| H Heidsee (Lenzerheide) | Tf Piz Tuff |
| IF Inner Ferrara | Th Tinzenhorn |
| J Juf | Ti Piz Timun |
| L Lenz | To Piz Toissa |
| Lh Lenzerhorn | Ts Piz la Tschera |
| Lw Langwies | Tt Tschierischen |
| M Piz Mezz | Tu Thusis |
| Ma Piz Martegnas | Tz Tinzen |
| Md Madesimo | V Piz Vizan |
| Mh Muthnerhorn | W Weissberg (Averser) |
| Mp Motha Palousa | Wh Weisshorn (Arosar) |
| Mü Mühlen | Z Zillis |
| OM Obermüten | |

LEGENDE:

- Grössere Schuttmassen, Bergstürze
- Mittel- und Oberostalpine Decken } Ostalpine Decken
- Unterostalpine Decken }
- Platta-Decke, Obere Curver-Serie, Livizung-Zug } Platta-Decke
- Martegnas-Zug }
- Sedimentbedeckung } Suretta-Decke
- Kristallin }
- Fraglicher Sulzfluh-Kalk der Stürviser Alp } Tschera-Sulzfluh-
- Tschera-Zone, Sulzfluh-Decke } Teildecke
- Gelbhorn-Flysch; mittelpennin. Flysch i. allg. } Gelbhorn-
- Untere Curver-Serie, Tgavrouls-Serie } Falknis-
- Jüngeres Mesozoikum in nördl. Fazies (Dogger-Z., Nivaigl-S.) } Teildecke
- Bercla-Schuppen
- Serie von Savognin
- Intermediäre Fazies des Gürgaletsch
- Jüngeres Mesozoikum in südl. Fazies (Vizanbreccie)
- Älteres Mesozoikum (Trias-Lias)
- Kristallin (Taspinit)
- Unter- bis Mitteltrias } Gurschus-Kalkberg-Zone
- Kristallin }
- Sedimente der Splügenmulde i. allg.
- Areue-Zone, Bruschghorn-Schuppe
- Knorren-Zone
- Kristallin der Tambo-Decke
- Flysch unbestimmter Herkunft (unter- oder mittelpenninisch)
- Flysch (inkl. Hauptkonglomerat*) } Tomül-Lappen (Adula-Decke)
- Bündnerschiefer }

