

Zeitschrift: Eclogae Geologicae Helvetiae
Herausgeber: Schweizerische Geologische Gesellschaft
Band: 55 (1962)
Heft: 1

Artikel: Géologie de la région de Lucens (Broye)
Autor: [s.n.]
Anhang: Tafeln
DOI: <https://doi.org/10.5169/seals-162921>

Nutzungsbedingungen

Die ETH-Bibliothek ist die Anbieterin der digitalisierten Zeitschriften. Sie besitzt keine Urheberrechte an den Zeitschriften und ist nicht verantwortlich für deren Inhalte. Die Rechte liegen in der Regel bei den Herausgebern beziehungsweise den externen Rechteinhabern. [Siehe Rechtliche Hinweise.](#)

Conditions d'utilisation

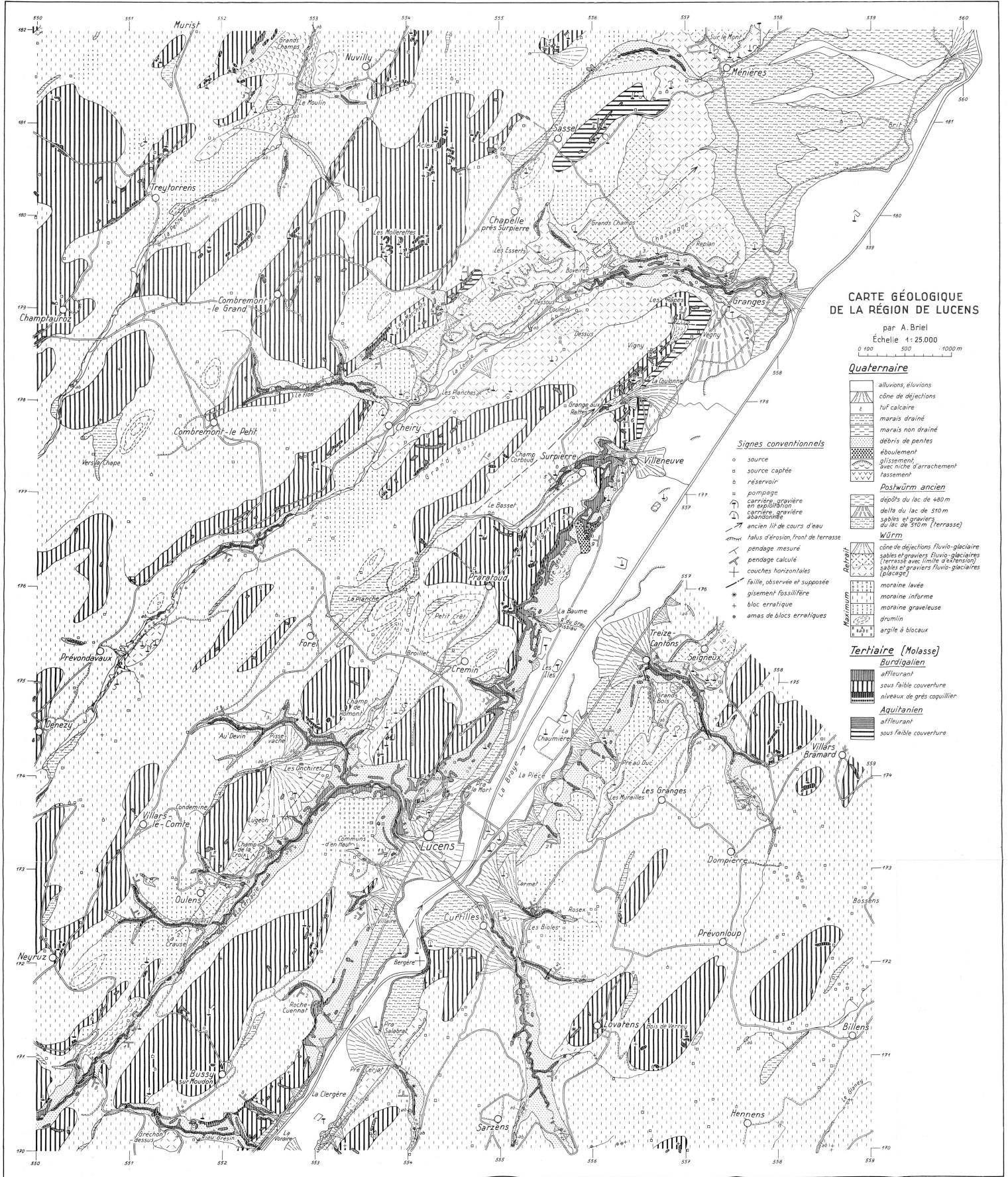
L'ETH Library est le fournisseur des revues numérisées. Elle ne détient aucun droit d'auteur sur les revues et n'est pas responsable de leur contenu. En règle générale, les droits sont détenus par les éditeurs ou les détenteurs de droits externes. [Voir Informations légales.](#)

Terms of use

The ETH Library is the provider of the digitised journals. It does not own any copyrights to the journals and is not responsible for their content. The rights usually lie with the publishers or the external rights holders. [See Legal notice.](#)

Download PDF: 30.01.2025

ETH-Bibliothek Zürich, E-Periodica, <https://www.e-periodica.ch>



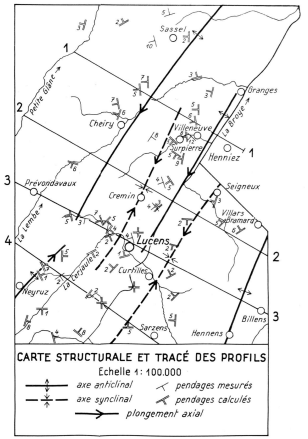
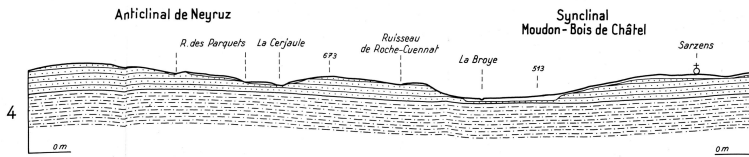
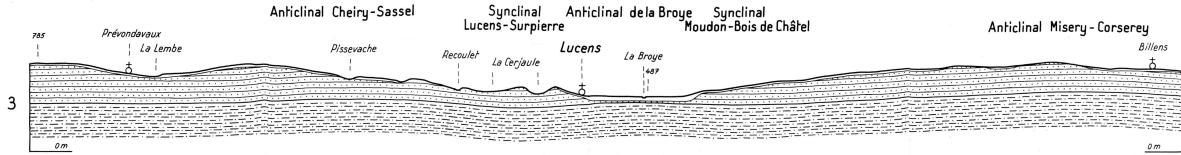
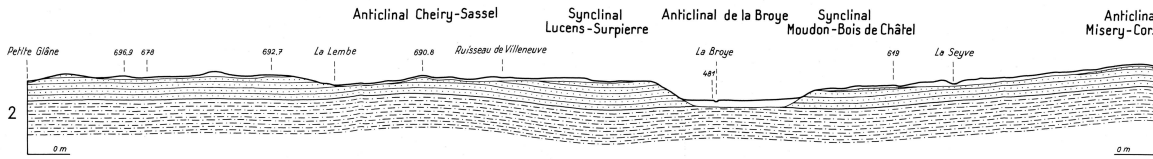
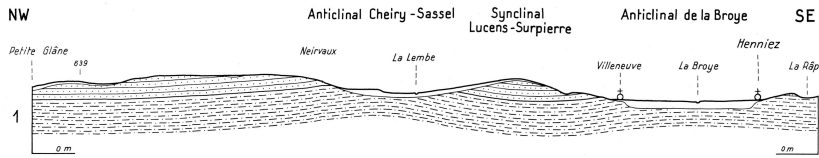
CARTE GÉOLOGIQUE DE LA RÉGION DE LUCENS

par A. Briel
Échelle 1:25 000
0 100 500 1000 m

- Quaternaire**
- alluvions, élévations
 - tuf calcaire
 - marais drainé
 - marais non drainé
 - débris de pentes
 - éboulement
 - glissement avec niche d'arrachement
 - tassement
- Postwürm ancien**
- dépôts du lac de 480 m
 - delta du lac de 510 m
 - sables et graviers du lac de 510 m (terrasse)
- Würm**
- cône de déjections fluvioglacière
 - sables et graviers fluvioglaciers (terrasses avec limite d'attestation)
 - sables et graviers fluvioglaciers (pôles)
- Retrait**
- moraine lavée
 - moraine informelle
 - moraine gravelleuse
 - grumion
 - argile à blocs
- Maximum**
- argile à blocs
- Tertiaire (Molasse)**
- Burdigalien**
- affleurant
 - sous faible couverture
 - niveaux de grès coquilliers
- Aquitainen**
- affleurant
 - sous faible couverture

Signes conventionnels

- source
- source captée
- réservoir
- pompage
- carrière gravière en exploitation
- carrière gravière abandonnée
- ancien lit de cours d'eau
- talus d'érosion, front de terrasse
- pendage mesuré
- pendage calculé
- couches horizontales
- faille, observée et supposée
- gisement fossilifère
- bloc erratique
- amas de blocs erratiques



PROFILS GÉOLOGIQUES DANS LA RÉGION DE LUCENS

par A. Briel
Échelle 1: 25.000

