

Zeitschrift: Eclogae Geologicae Helvetiae
Herausgeber: Schweizerische Geologische Gesellschaft
Band: 55 (1962)
Heft: 2

Artikel: Géologie de la région au Sud-Ouest de Fribourg
Autor: [s.n.]
Anhang: Tafeln
DOI: <https://doi.org/10.5169/seals-162927>

Nutzungsbedingungen

Die ETH-Bibliothek ist die Anbieterin der digitalisierten Zeitschriften. Sie besitzt keine Urheberrechte an den Zeitschriften und ist nicht verantwortlich für deren Inhalte. Die Rechte liegen in der Regel bei den Herausgebern beziehungsweise den externen Rechteinhabern. [Siehe Rechtliche Hinweise.](#)

Conditions d'utilisation

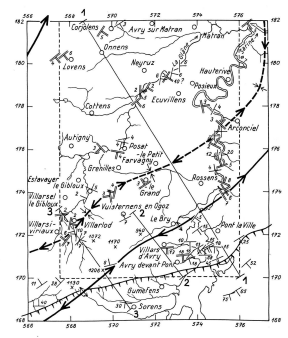
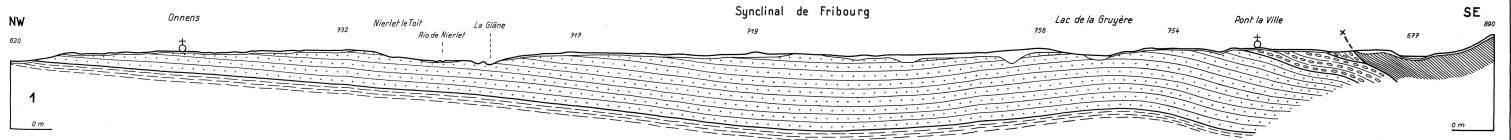
L'ETH Library est le fournisseur des revues numérisées. Elle ne détient aucun droit d'auteur sur les revues et n'est pas responsable de leur contenu. En règle générale, les droits sont détenus par les éditeurs ou les détenteurs de droits externes. [Voir Informations légales.](#)

Terms of use

The ETH Library is the provider of the digitised journals. It does not own any copyrights to the journals and is not responsible for their content. The rights usually lie with the publishers or the external rights holders. [See Legal notice.](#)

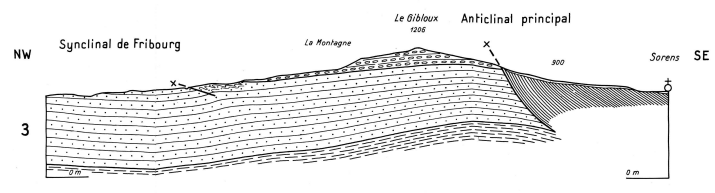
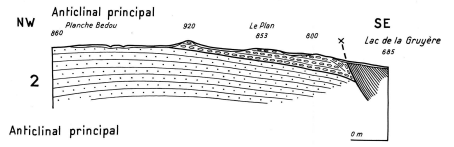
Download PDF: 30.01.2025

ETH-Bibliothek Zürich, E-Periodica, <https://www.e-periodica.ch>



CARTE STRUCTURALE DE LA RÉGION AU SW DE FRIBOURG
 Echelle: 1: 425.000

- ↘ Pentes mesurées
- ↙ Pentes calculées
- Couches horizontales
- Limite de chevauchement de la Molasse subalpine
- Anticinal
- Anticinal avec plongement axial
- Synclinal
- Tracé des profils
- Limite du terrain étudié



Echelle: 1: 25.000

- Quaternaire
- ▨ Molasse marine supérieure
- ▩ Formation conglomératique (Néolithen ?)
- ▧ Formation gréseuse (Burdigalien ?)
- ▦ Molasse d'eau douce inférieure (Aquitainien ?)
- ▤ [Chattien supérieur]

PROFILS GÉOLOGIQUES DE LA RÉGION AU SW DE FRIBOURG
 par J.P. Dorthe