

**Zeitschrift:** Eclogae Geologicae Helvetiae

**Band:** 56 (1963)

**Heft:** 2

**Artikel:** Obere Trias bis mittlerer Lias zwischen Saltrio und Tremona (Lombardische Alpen) : die Wechselbeziehung zwischen Stratigraphie, Sedimentologie und syngenetischer Tektonik

**Anhang:** Tafeln

**Autor:** [s.n.]

**DOI:** <https://doi.org/10.5169/seals-163041>

### **Nutzungsbedingungen**

Die ETH-Bibliothek ist die Anbieterin der digitalisierten Zeitschriften. Sie besitzt keine Urheberrechte an den Zeitschriften und ist nicht verantwortlich für deren Inhalte. Die Rechte liegen in der Regel bei den Herausgebern beziehungsweise den externen Rechteinhabern. [Siehe Rechtliche Hinweise.](#)

### **Conditions d'utilisation**

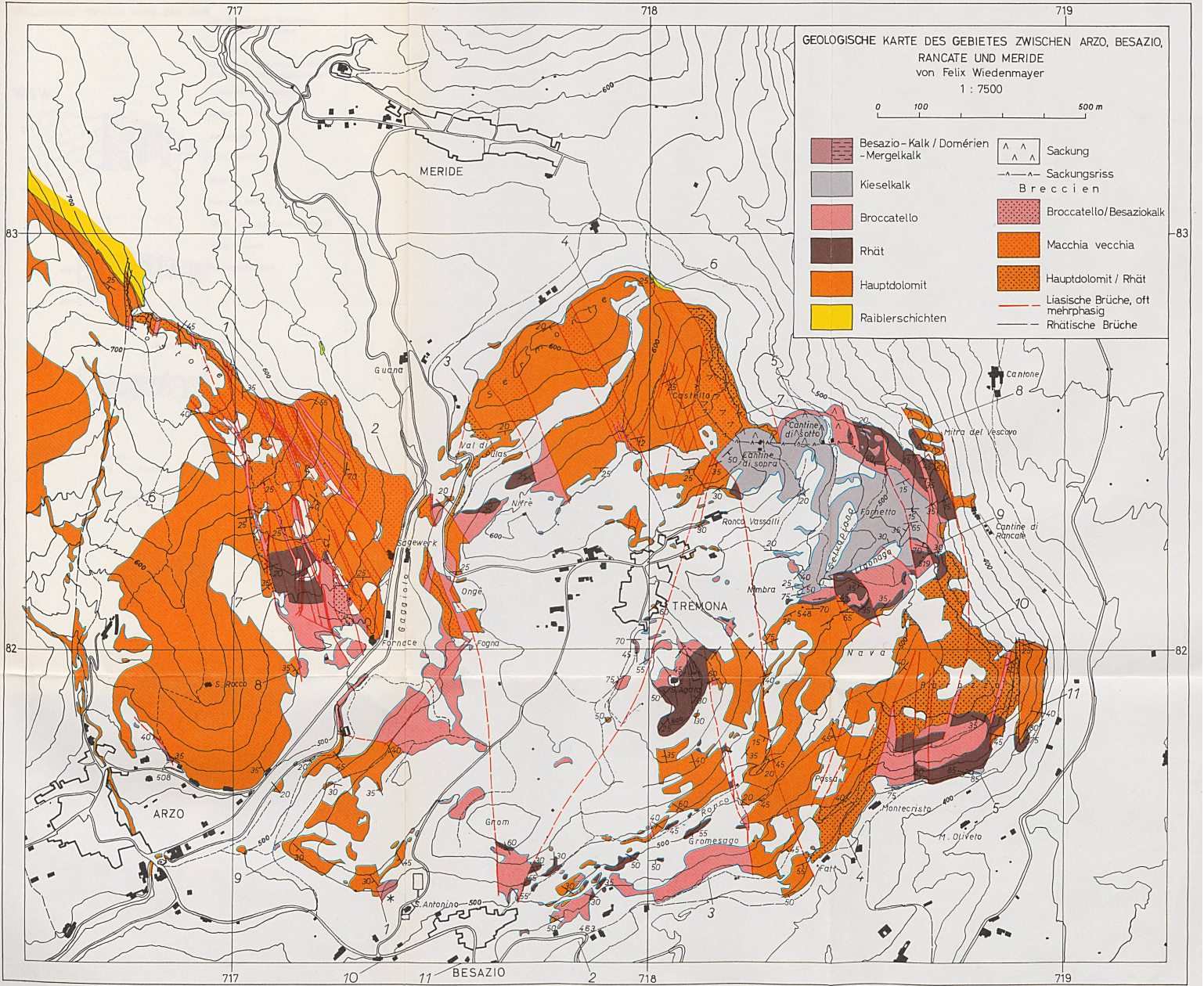
L'ETH Library est le fournisseur des revues numérisées. Elle ne détient aucun droit d'auteur sur les revues et n'est pas responsable de leur contenu. En règle générale, les droits sont détenus par les éditeurs ou les détenteurs de droits externes. [Voir Informations légales.](#)

### **Terms of use**

The ETH Library is the provider of the digitised journals. It does not own any copyrights to the journals and is not responsible for their content. The rights usually lie with the publishers or the external rights holders. [See Legal notice.](#)

**Download PDF:** 06.10.2024

**ETH-Bibliothek Zürich, E-Periodica, <https://www.e-periodica.ch>**

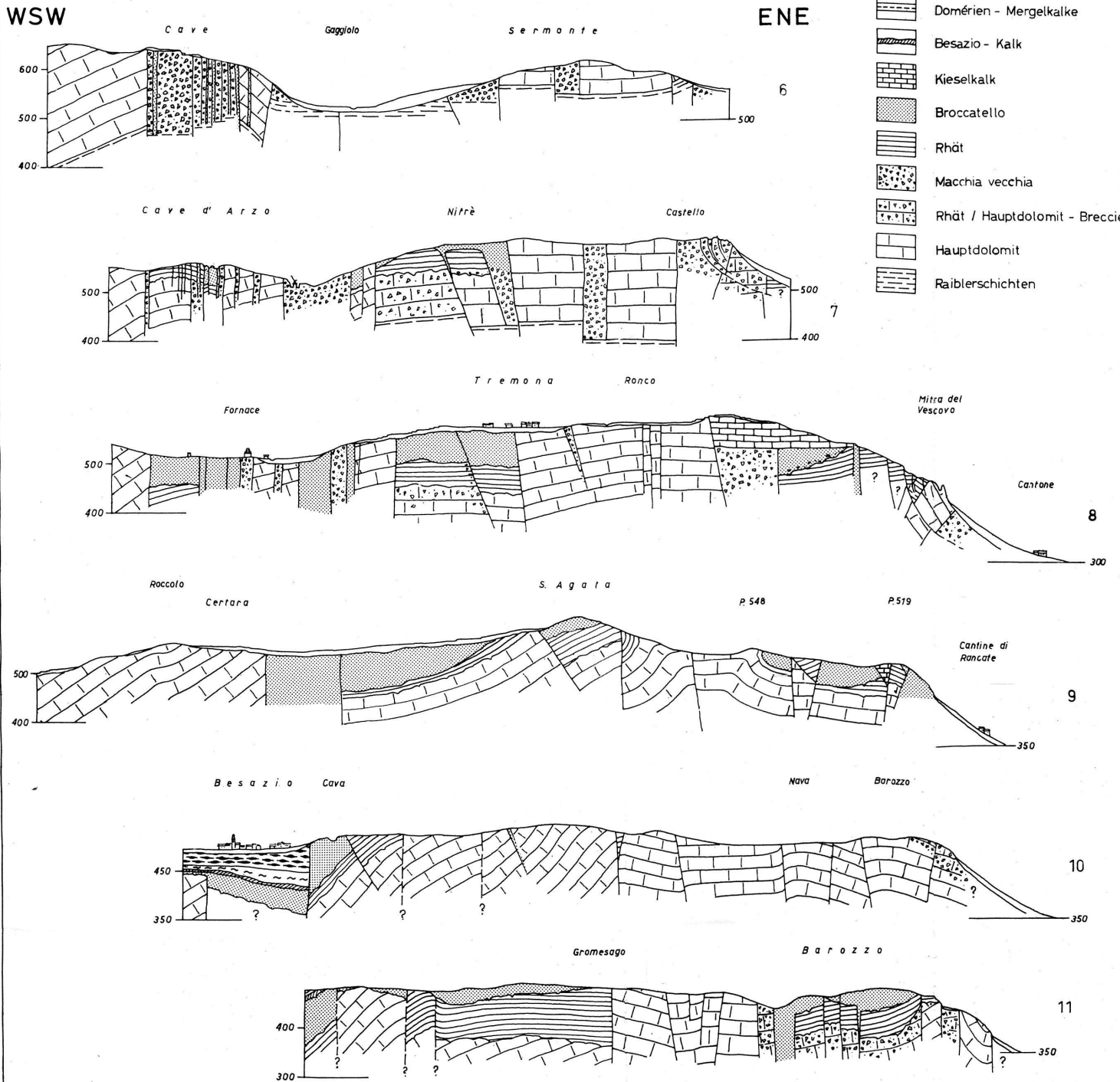


GEOLOGISCHE PROFILE WSW-ENE DURCH DAS GEBIET ZWISCHEN ARZO, RANCATE UND MERIDE

von Felix Wiedenmayer

1 : 10 000

-  Gehängeschutt, Talfüllung, Fluvioglazial, Moräne
-  Radiolarit
-  Domerien + Ammonitico rosso, wo ersteres nicht ausgeschieden
-  Domerien - Mergelkalke
-  Besazio - Kalk
-  Kieselkalk
-  Broccatello
-  Rhät
-  Macchia vecchia
-  Rhät / Hauptdolomit - Breccie
-  Hauptdolomit
-  Raiblerschichten



GEOLOGISCHE PROFILE NNW-SSE DURCH  
DAS GEBIET ZWISCHEN ARZO, RANCATE &  
MERIDE

von Felix Wiedenmayer

1 : 10 000

gleiche Signaturen wie auf Tafel II

