

Tafeln

Autor(en): **[s.n.]**

Objektyp: **Appendix**

Zeitschrift: **Eclogae Geologicae Helvetiae**

Band (Jahr): **58 (1965)**

Heft 2

PDF erstellt am: **25.07.2024**

Nutzungsbedingungen

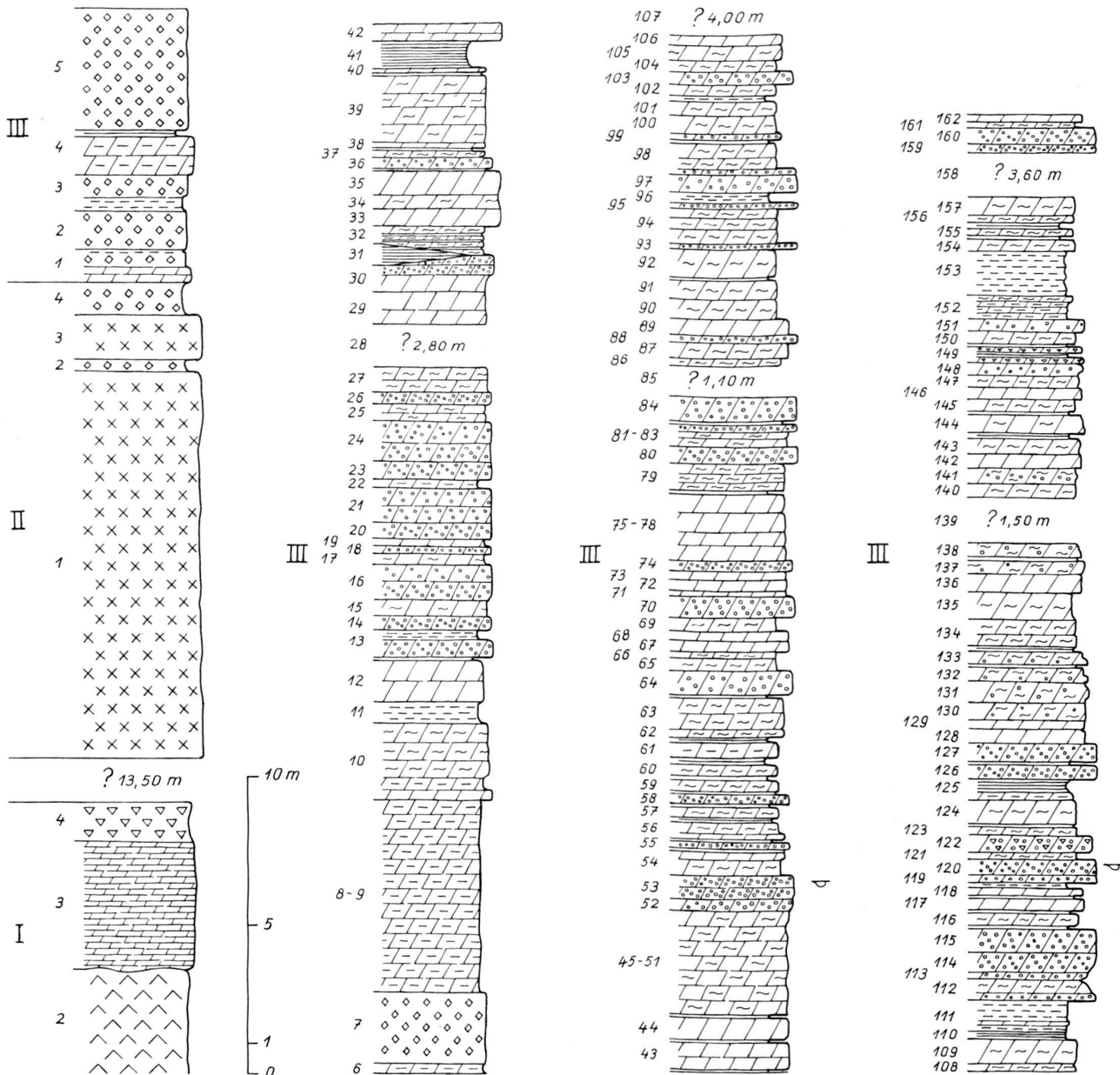
Die ETH-Bibliothek ist Anbieterin der digitalisierten Zeitschriften. Sie besitzt keine Urheberrechte an den Inhalten der Zeitschriften. Die Rechte liegen in der Regel bei den Herausgebern.

Die auf der Plattform e-periodica veröffentlichten Dokumente stehen für nicht-kommerzielle Zwecke in Lehre und Forschung sowie für die private Nutzung frei zur Verfügung. Einzelne Dateien oder Ausdrucke aus diesem Angebot können zusammen mit diesen Nutzungsbedingungen und den korrekten Herkunftsbezeichnungen weitergegeben werden.

Das Veröffentlichen von Bildern in Print- und Online-Publikationen ist nur mit vorheriger Genehmigung der Rechteinhaber erlaubt. Die systematische Speicherung von Teilen des elektronischen Angebots auf anderen Servern bedarf ebenfalls des schriftlichen Einverständnisses der Rechteinhaber.

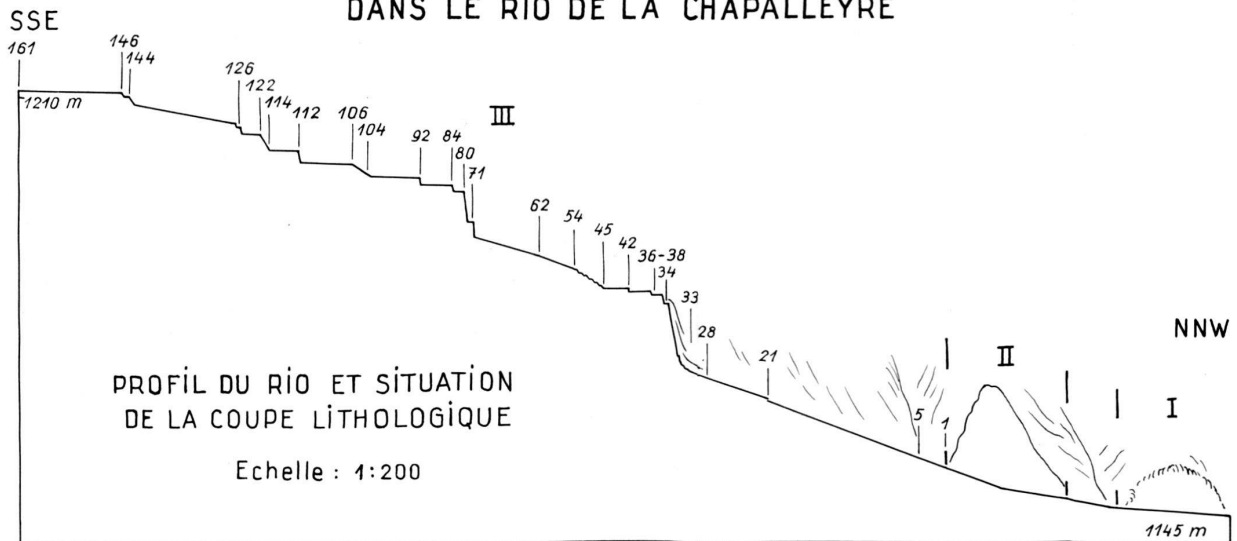
Haftungsausschluss

Alle Angaben erfolgen ohne Gewähr für Vollständigkeit oder Richtigkeit. Es wird keine Haftung übernommen für Schäden durch die Verwendung von Informationen aus diesem Online-Angebot oder durch das Fehlen von Informationen. Dies gilt auch für Inhalte Dritter, die über dieses Angebot zugänglich sind.



- | | | | | |
|---------------------|--------------------|-------------------|--------------------|---------------------------|
| Gypse | Cornieule | Dolomie brechique | Dolomie vacuolaire | Dolomie cryptocristalline |
| Dolomie microgrenue | Dolomie oolithique | Dolomie argileuse | Argile dolomitique | Argilites vertes |

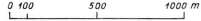
COUPE LITHOLOGIQUE DE LA FORMATION DOLOMITIQUE
DANS LE RIO DE LA CHAPALLEYRE



CARTE GÉOLOGIQUE DES PRÉALPES MÉDIANES DANS LE MASSIF DES BRUNS PARTIE OCCIDENTALE

par J. P. Spicher

Echelle 1:25.000



- Niche d'arrachement
- ⊕ Gravière en exploitation
- ⊕ Carrière abandonnée
- * Gisement fossillifère
- ⊙ Gisement de *Nannolytoceras tripartitum*
- ↖ Direction et plongement des couches vertical
- ⋈ Plissement visible
- Faille observée
- - - Faille supposée
- - - Limite supposée entre les formations
- ⊙ Résurgence
- Source
- ⊙ Source captée
- ⊙ Réservoir
- ⊙ Doline

QUATERNAIRE

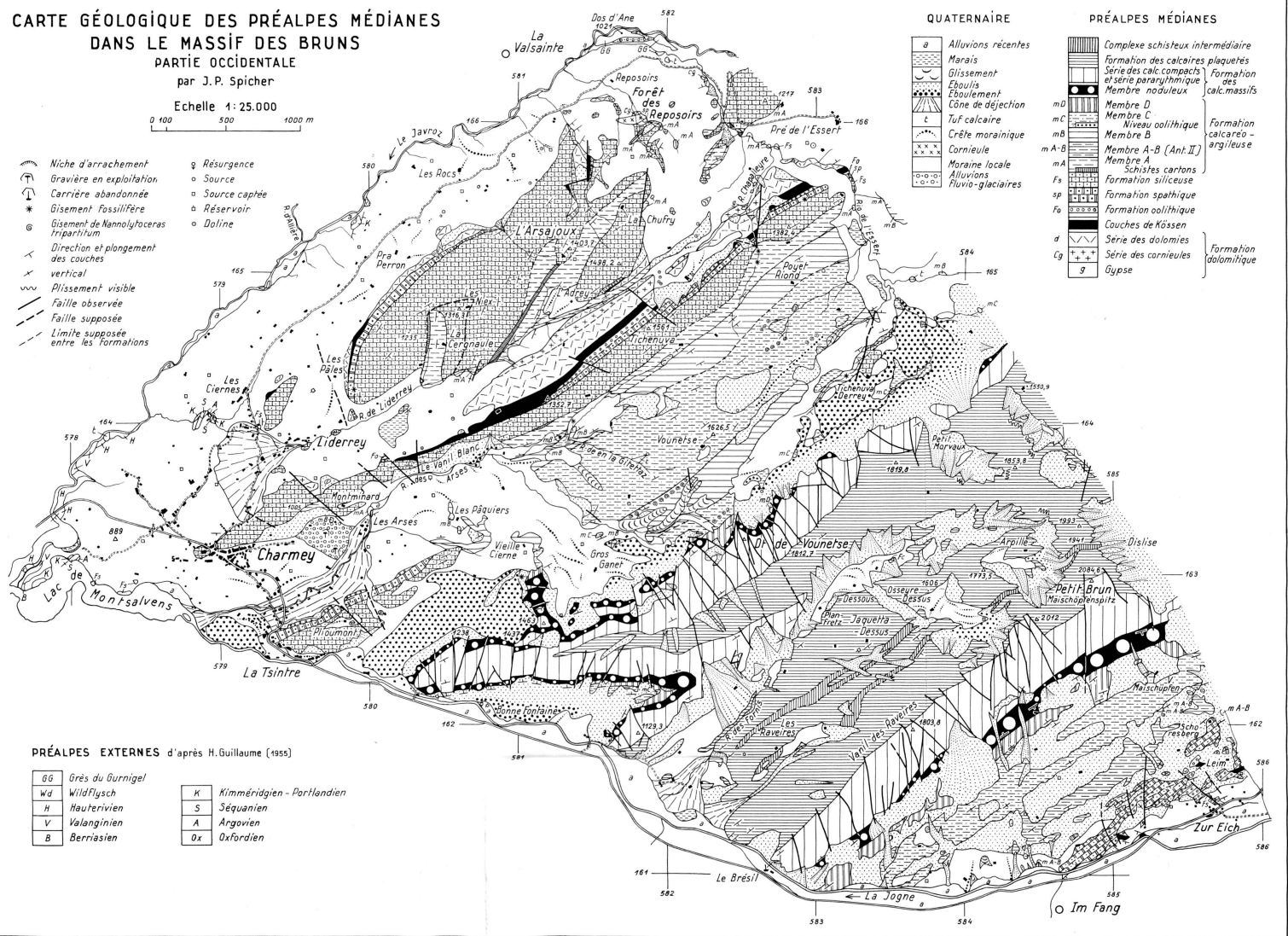
- g Alluvions récentes
- Marais
- Glissement
- Éboulement
- Lône de déjection
- Tuf calcaire
- Crête morainique
- Cornieule
- Moraine locale
- Alluvions fluvioglacières

PRÉALPES MÉDIANES

- Complexe schisteux intermédiaire
- Formation des calcaires plaquetés
- Série des calc. compacts et série paralythmique
- Membre noduleux
- Formation des calc. massifs
- Membre D
- Membre C
- Membre B
- Formation calcaire-argileuse
- Membre A-B (Ant. II)
- Membre A
- Schistes cartons
- Formation siliceuse
- Formation oolithique
- Couches de Kössen
- Série des dolomies
- Formation dolomitique
- Gypse

PRÉALPES EXTERNES d'après H. Guillaume (1955)

- | | | | |
|----|------------------|----|----------------------------|
| G6 | Grès du Gurnigel | K | Kimméridgien - Portlandien |
| Wd | Wildflysch | S | Séquanien |
| H | Hauterivien | A | Argovien |
| V | Valanginien | Ox | Oxfordien |
| B | Berriasien | | |

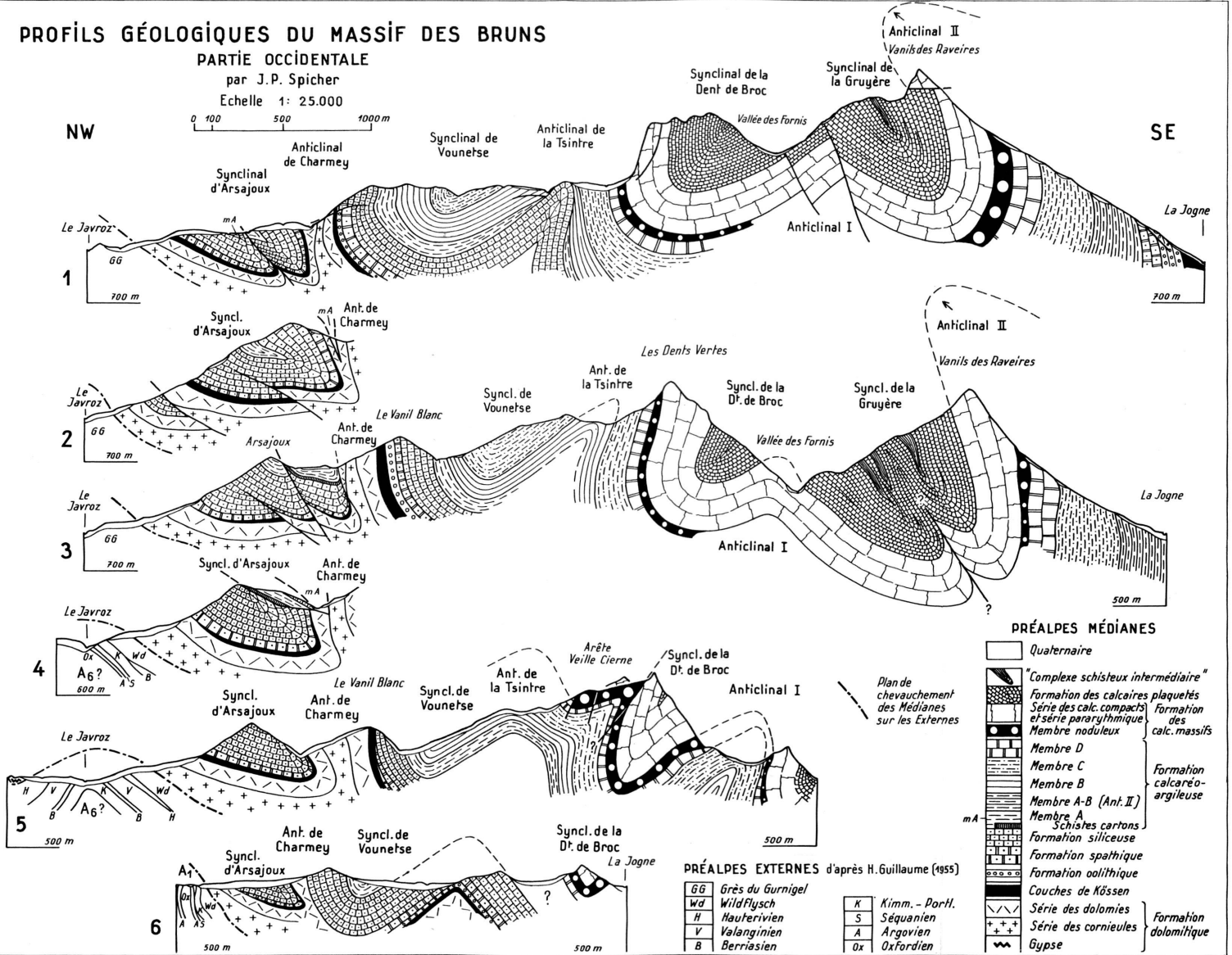
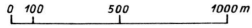


PROFILS GÉOLOGIQUES DU MASSIF DES BRUNS

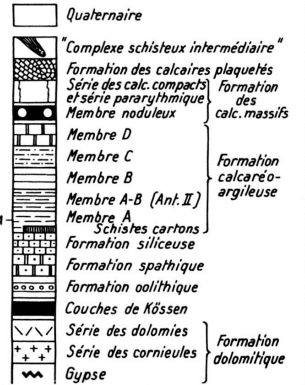
PARTIE OCCIDENTALE

par J.P. Spicher

Echelle 1: 25.000



PRÉALPES MÉDIANES



PRÉALPES EXTERNES d'après H. Guillaume (1955)

GG	Grès du Gurnigel	K	Kimm. - Porfl.
wd	Wildflysch	S	Séquanien
H	Hauterivien	A	Argovien
V	Valanginien	Ox	Oxfordien
B	Berriasien		

Plan de chevauchement des Médianes sur les Externes