

Zeitschrift: Eclogae Geologicae Helvetiae
Herausgeber: Schweizerische Geologische Gesellschaft
Band: 64 (1971)
Heft: 2

Artikel: Zur Stratigraphie und Lithologie des Helvetischen Kieselkalkes und der Altmansschichten in der Säntis-Churfürsten-Gruppe (Nordostschweiz)
Autor: [s.n.]
Anhang: Tafel
DOI: <https://doi.org/10.5169/seals-163988>

Nutzungsbedingungen

Die ETH-Bibliothek ist die Anbieterin der digitalisierten Zeitschriften. Sie besitzt keine Urheberrechte an den Zeitschriften und ist nicht verantwortlich für deren Inhalte. Die Rechte liegen in der Regel bei den Herausgebern beziehungsweise den externen Rechteinhabern. [Siehe Rechtliche Hinweise.](#)

Conditions d'utilisation

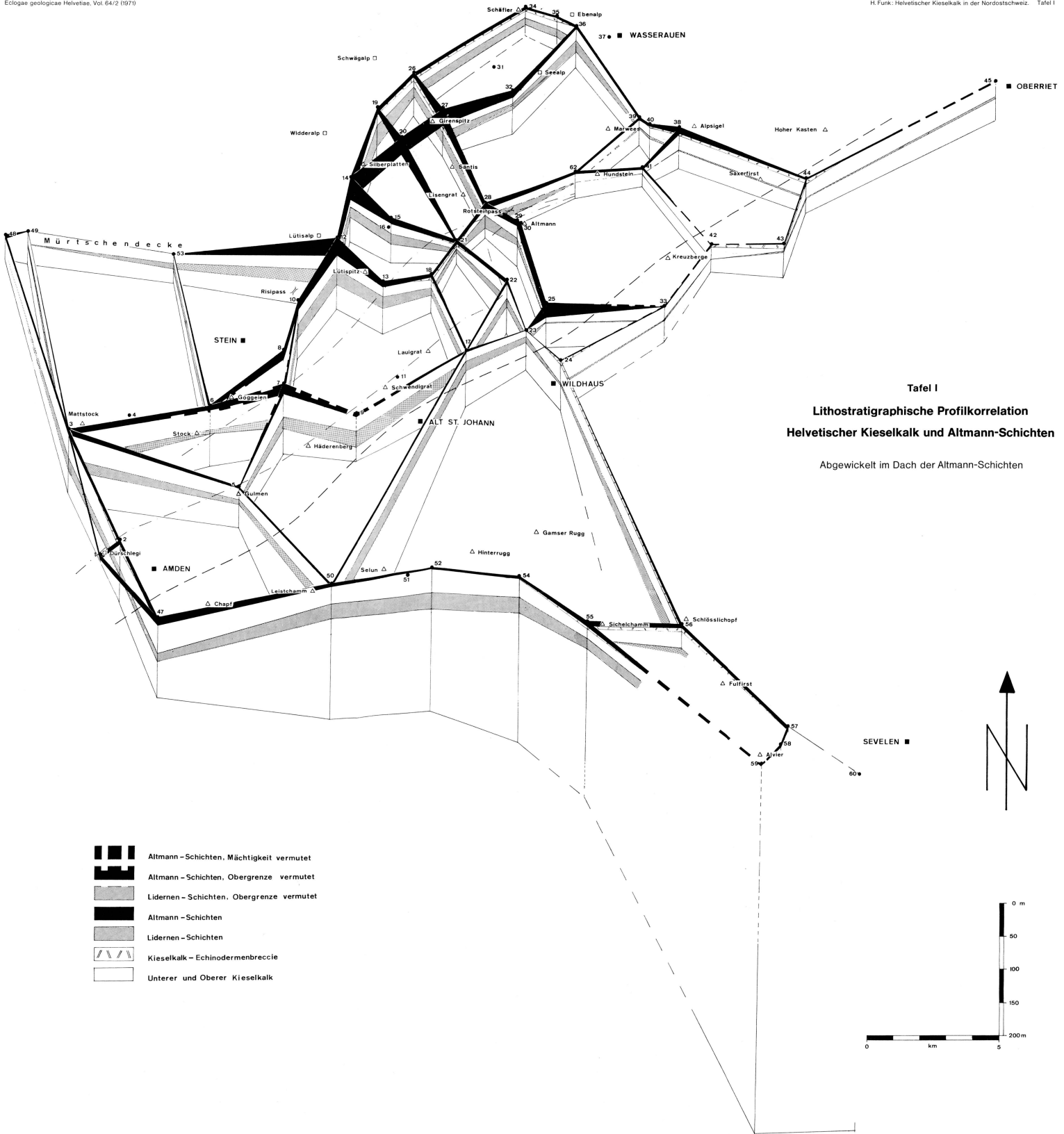
L'ETH Library est le fournisseur des revues numérisées. Elle ne détient aucun droit d'auteur sur les revues et n'est pas responsable de leur contenu. En règle générale, les droits sont détenus par les éditeurs ou les détenteurs de droits externes. [Voir Informations légales.](#)

Terms of use

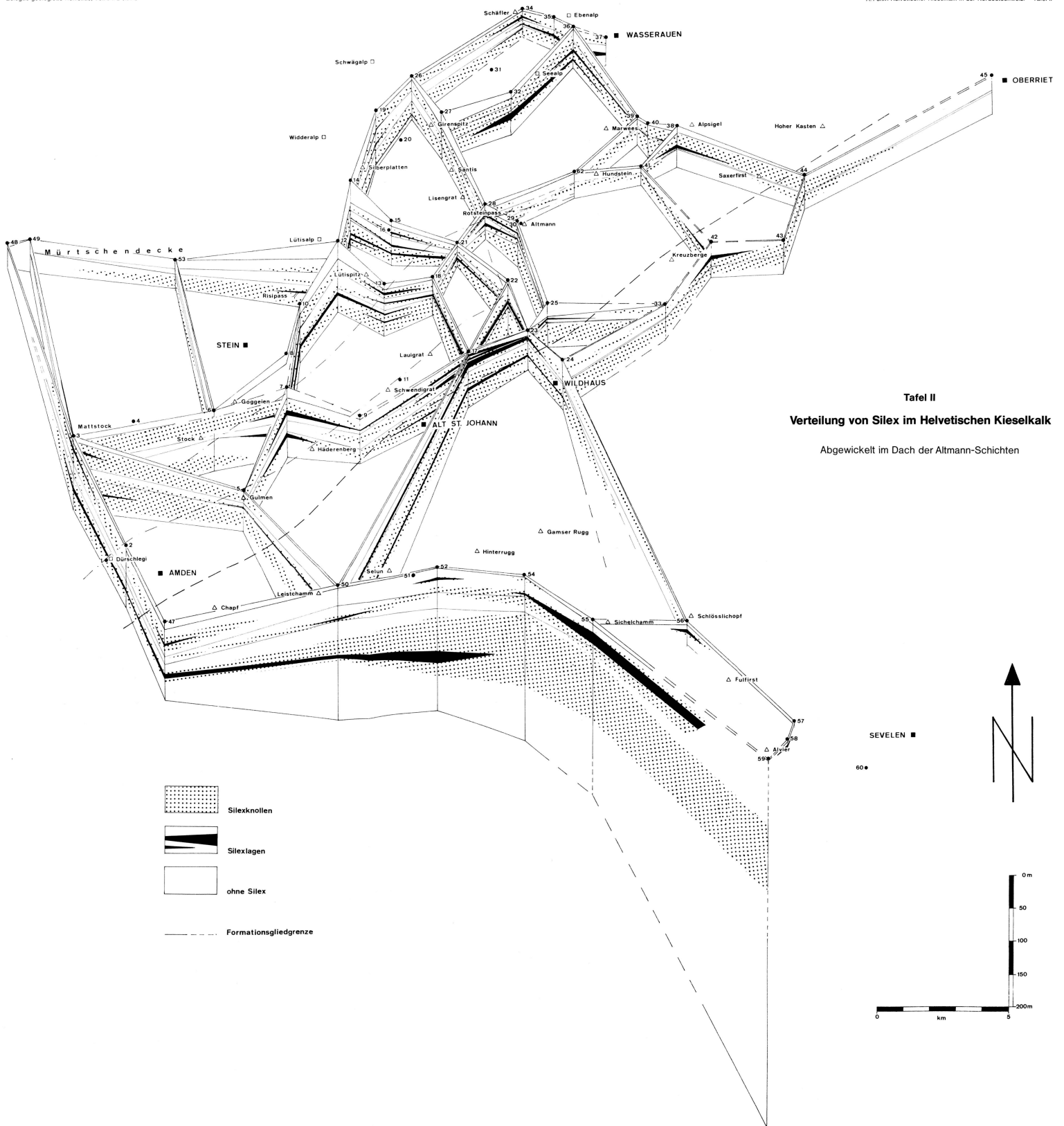
The ETH Library is the provider of the digitised journals. It does not own any copyrights to the journals and is not responsible for their content. The rights usually lie with the publishers or the external rights holders. [See Legal notice.](#)

Download PDF: 01.02.2025


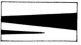
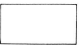

ETH-Bibliothek Zürich, E-Periodica, <https://www.e-periodica.ch>



Tafel I
Lithostratigraphische Profilkorrelation
Helvetischer Kieselkalk und Altmann-Schichten
 Abgewickelt im Dach der Altmann-Schichten




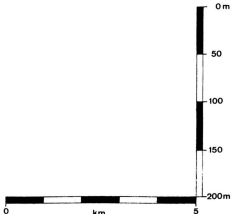
Tafel II
 Verteilung von Silex im Helvetischen Kieselkalk
 Abgewickelt im Dach der Altmann-Schichten

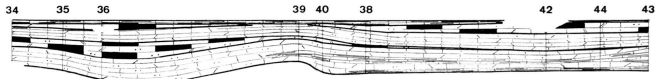
-  Silexknollen
-  Silexlagen
-  ohne Silex
-  Formationsgliedgrenze

SEVELEN ■

60 ●



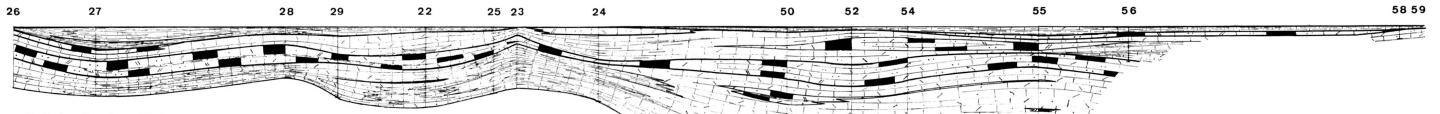




1. Schäfler - Kreuzberge

Tafel III
Lithologische Querprofile des Helvetischen Kieselkalks
und der Altmann-Schichten

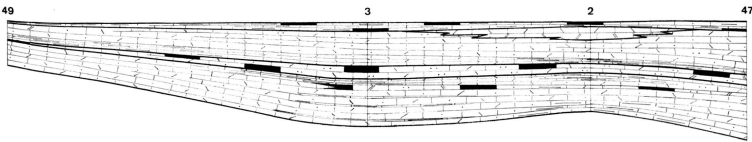
Abgewickelt im Dach der Altmann-Schichten



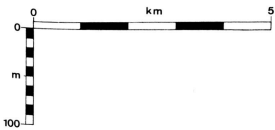
2. Schwägälp - Alvier

NW

SE



3. Mürtshenen-Decke - Säntis-Decke, westlicher Walensee



- | | | | |
|--|-----------------------------------|--|---------------------------------|
| | Kalk | | grobspätiger Kalk |
| | sandiger Kalk, <15% detrit. Quarz | | mergeliger Kalk, kalkige Mergel |
| | sandiger Kalk, >15% detrit. Quarz | | glaukonitischer Kalk |
| | spätiger Kalk | | glaukonitische Mergel |