

# Tafeln

Autor(en): **[s.n.]**

Objektyp: **Appendix**

Zeitschrift: **Eclogae Geologicae Helvetiae**

Band (Jahr): **66 (1973)**

Heft 1

PDF erstellt am: **21.07.2024**

## **Nutzungsbedingungen**

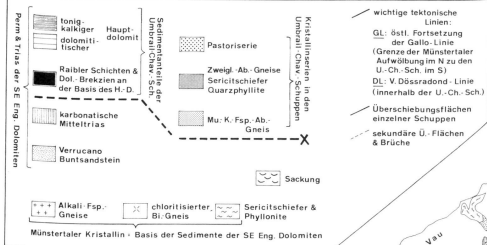
Die ETH-Bibliothek ist Anbieterin der digitalisierten Zeitschriften. Sie besitzt keine Urheberrechte an den Inhalten der Zeitschriften. Die Rechte liegen in der Regel bei den Herausgebern.

Die auf der Plattform e-periodica veröffentlichten Dokumente stehen für nicht-kommerzielle Zwecke in Lehre und Forschung sowie für die private Nutzung frei zur Verfügung. Einzelne Dateien oder Ausdrucke aus diesem Angebot können zusammen mit diesen Nutzungsbedingungen und den korrekten Herkunftsbezeichnungen weitergegeben werden.

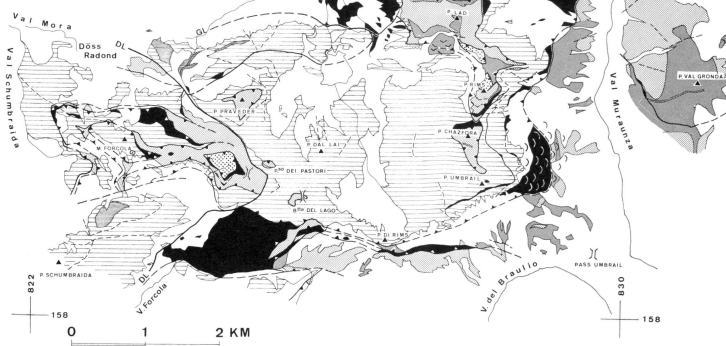
Das Veröffentlichen von Bildern in Print- und Online-Publikationen ist nur mit vorheriger Genehmigung der Rechteinhaber erlaubt. Die systematische Speicherung von Teilen des elektronischen Angebots auf anderen Servern bedarf ebenfalls des schriftlichen Einverständnisses der Rechteinhaber.

## **Haftungsausschluss**

Alle Angaben erfolgen ohne Gewähr für Vollständigkeit oder Richtigkeit. Es wird keine Haftung übernommen für Schäden durch die Verwendung von Informationen aus diesem Online-Angebot oder durch das Fehlen von Informationen. Dies gilt auch für Inhalte Dritter, die über dieses Angebot zugänglich sind.

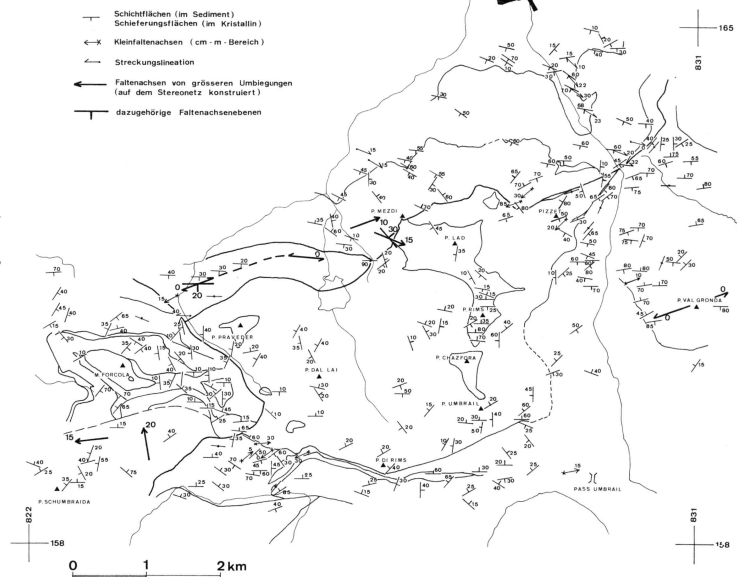


**GEOLOGISCHE KARTE DER ENGADINER DOLOMITEN SÜDLICH STA. MARIA**  
von S. SCHMID



**STRUKTURKARTE DER ENGADINER DOLOMITEN SÜDLICH STA. MARIA**  
von S. SCHMID

vgl. Geologische Karte



**Blockdiagramme der Geologie im Umbrailgebiet**

von S. Schmid

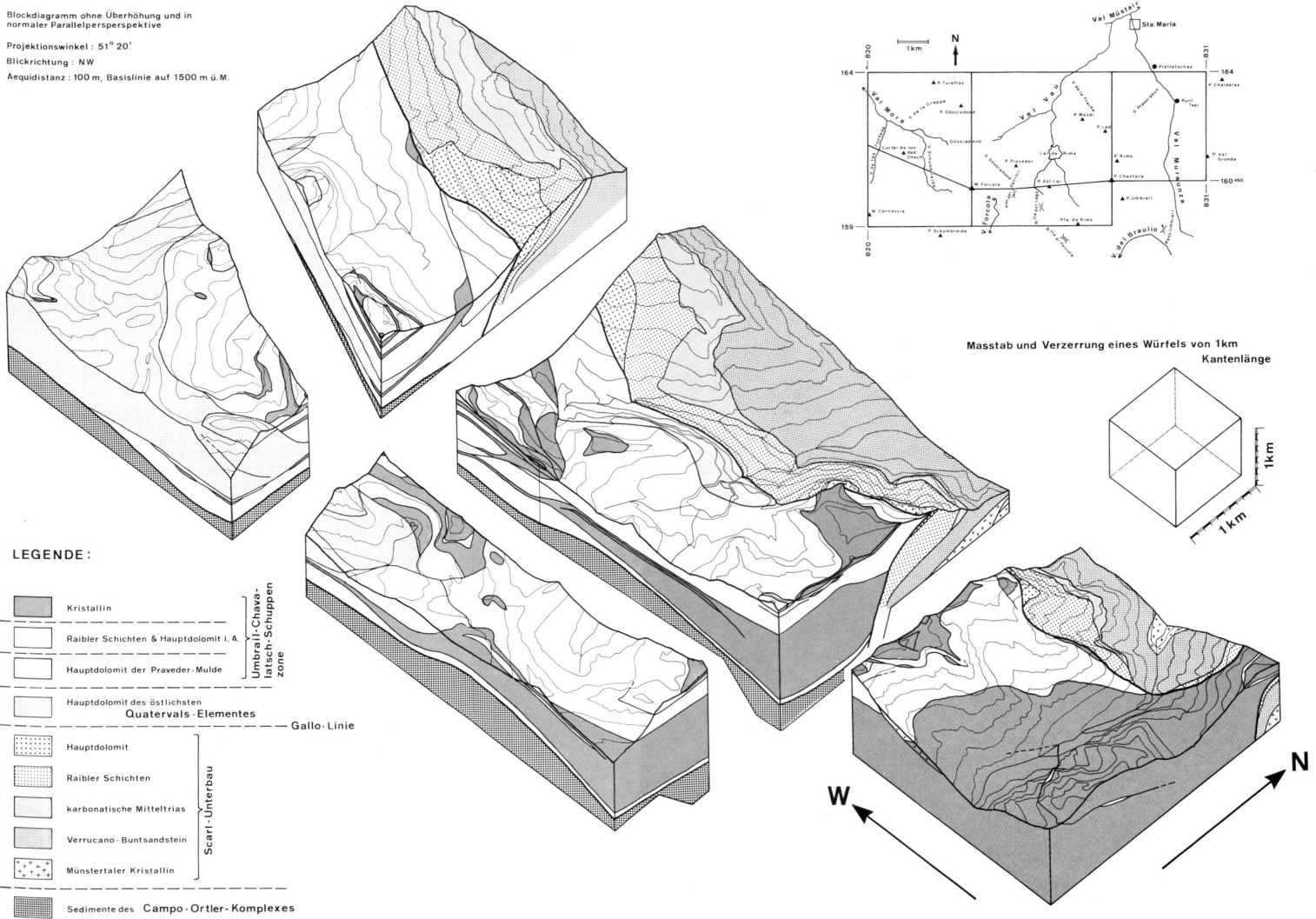
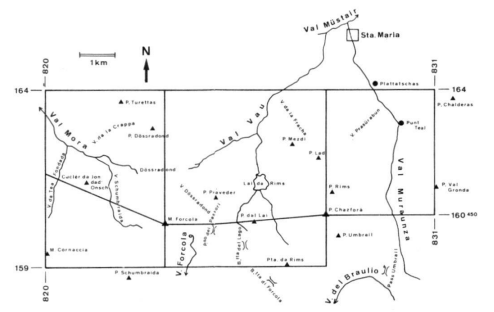
Blockdiagramm ohne Überhöhung und in normaler Parallelperspektive

Projektionswinkel: 51° 20'

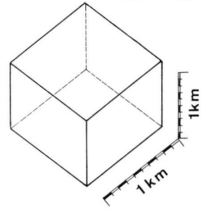
Blickrichtung: NW

Aequidistanz: 100 m, Basislinie auf 1500 m ü. M.

Grundriss der Blockdiagramme



Masstab und Verzerrung eines Würfels von 1 km Kantenlänge

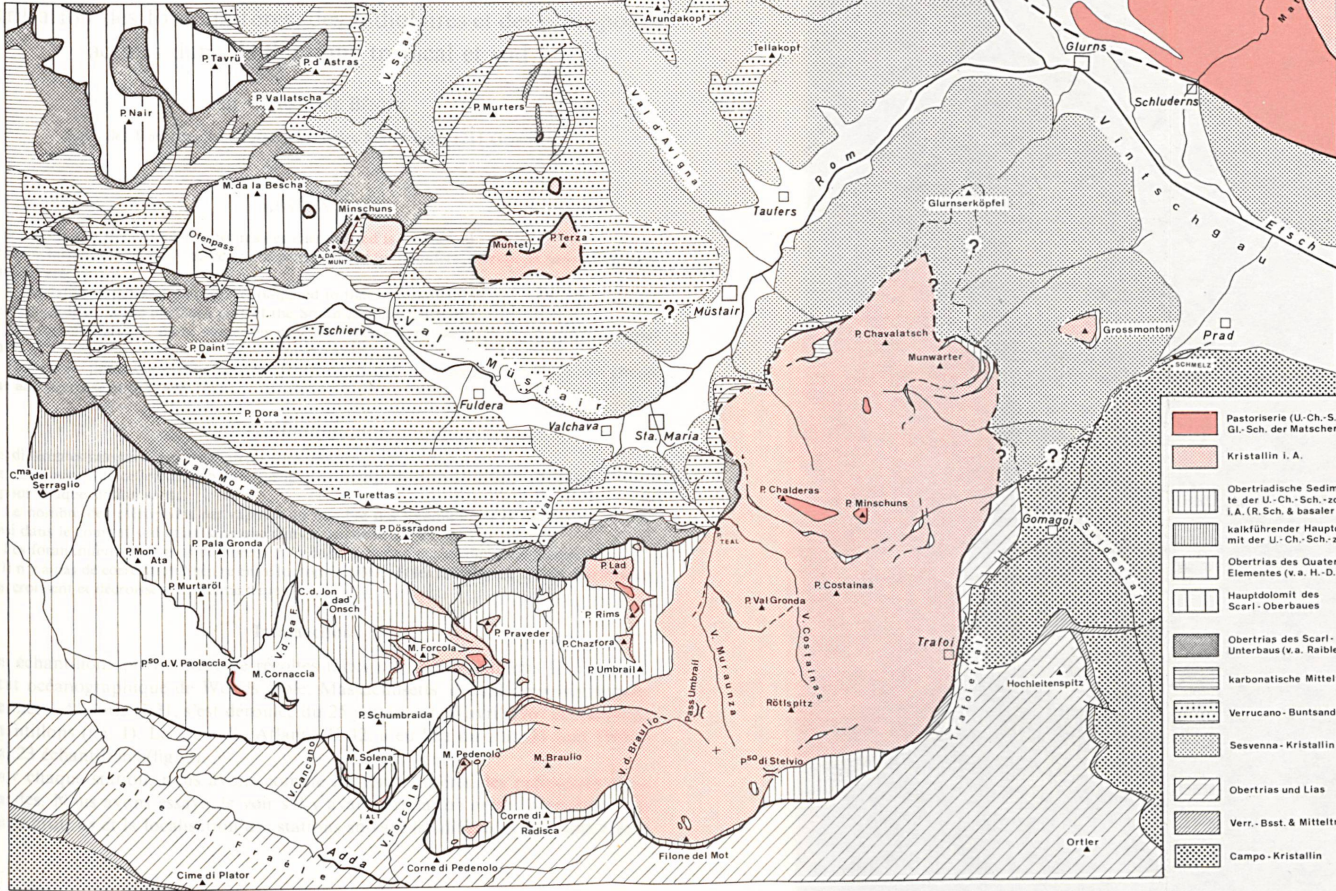
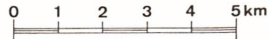


**LEGENDE:**

- X Kristallin
  - X Raibler Schichten & Hauptdolomit I. A.
  - X Hauptdolomit der Praveder-Mulde
  - X Hauptdolomit des östlichsten Quaternals-Elementes
  - X Hauptdolomit
  - X Raibler Schichten
  - X karbonatische Mitteltrias
  - X Verrucano-Buntsandstein
  - X Müntertaler Kristallin
  - X Sedimente des Campo-Ortier-Komplexes
- Umbrail-Chavallatsch-Schuppenzone  
 Gallo-Linie  
 Scart-Unterbau

# Tektonische Karte der südöstlichen Engadiner Dolomiten

zusammengestellt nach Angaben von C. ANDREATTA, R. DÖSEGGGER, W. HAMMER, W. HESS, K. KARAGOUNIS, H. KATZ, W. MÜLLER, R. POZZI, O. SCHMIDEGG & A. SPITZ und eigenen Aufnahmen durch S. SCHMID



**LEGENDE:**

	Pastoriserie (U.-Ch.-S.) Gl.-Sch. der Matscher D.	Kristallin des Oetzal-Komplexes & Klippen auf Sedimenten der Engad. Dolom.
	Kristallin i. A.	
	Obertriadische Sedimente der U.-Ch.-Sch.-zone i.A. (R. Sch. & basaler H.-D.)	von ihrer strat. Basis abgetrennte obertriadische Sedimente der Engadiner Dolomiten
	kalkführende Hauptdolomit der U.-Ch.-Sch.-zone	
	Obertrias des Quartervals-Elementes (v. a. H.-D.)	Hauptdolomit des Scarl-Oberbaues
	Obertrias des Scarl-Unterbaues (v. a. Raibler Sch.)	Scarl-Unterbau der E. D.
	karbonatische Mitteltrias	
	Verrucano-Buntsandstein	Campo-Ortler-Komplex
	Sesenna-Kristallin	
	Obertrias und Lias	Campo-Ortler-Komplex
	Verr.-Bast. & Mitteltrias	
	Campo-Kristallin	