

# [Impressum]

Objektyp: **Group**

Zeitschrift: **L'écran illustré : hebdomadaire paraissant tous les jeudis à Lausanne et Genève**

Band (Jahr): **2 (1925)**

Heft 40

PDF erstellt am: **22.07.2024**

## **Nutzungsbedingungen**

Die ETH-Bibliothek ist Anbieterin der digitalisierten Zeitschriften. Sie besitzt keine Urheberrechte an den Inhalten der Zeitschriften. Die Rechte liegen in der Regel bei den Herausgebern.

Die auf der Plattform e-periodica veröffentlichten Dokumente stehen für nicht-kommerzielle Zwecke in Lehre und Forschung sowie für die private Nutzung frei zur Verfügung. Einzelne Dateien oder Ausdrucke aus diesem Angebot können zusammen mit diesen Nutzungsbedingungen und den korrekten Herkunftsbezeichnungen weitergegeben werden.

Das Veröffentlichen von Bildern in Print- und Online-Publikationen ist nur mit vorheriger Genehmigung der Rechteinhaber erlaubt. Die systematische Speicherung von Teilen des elektronischen Angebots auf anderen Servern bedarf ebenfalls des schriftlichen Einverständnisses der Rechteinhaber.

## **Haftungsausschluss**

Alle Angaben erfolgen ohne Gewähr für Vollständigkeit oder Richtigkeit. Es wird keine Haftung übernommen für Schäden durch die Verwendung von Informationen aus diesem Online-Angebot oder durch das Fehlen von Informationen. Dies gilt auch für Inhalte Dritter, die über dieses Angebot zugänglich sind.

Ein Dienst der *ETH-Bibliothek*  
ETH Zürich, Rämistrasse 101, 8092 Zürich, Schweiz, [www.library.ethz.ch](http://www.library.ethz.ch)

<http://www.e-periodica.ch>



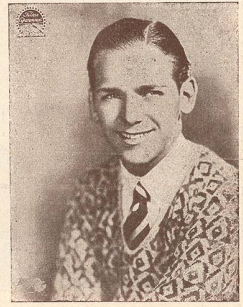
LEATRICE JOY  
une vedette de la Paramount

# L'ÉCRAN ILLUSTRÉ

Hebdomadaire paraissant tous les Jeudis à Lausanne et Genève

Directeur : L. FRANÇON, fondateur

ADMINISTRATION et RÉGIE DES ANNONCES : Avenue de Beaulieu, 11, LAUSANNE — Téléph. 82.77  
ABONNEMENT : Suisse, 8 fr. par an ; 6 mois, 4 fr. 50 :: Etranger, 13 fr. :: Chèque postal N° 11. 1028  
RÉDACTION : L. FRANÇON, 22, Av. Bergières, LAUSANNE :: Téléphone 35.13



Douglas FAIRBANKS junior  
une vedette de la Paramount

## Mary Pickford dans La Petite Annie

que nous verrons cette semaine au

## Théâtre Lumen



**180**  
Portraits  
d'Artistes  
pour  
**1 fr. 50**  
(Part en sus)  
S'adresser à  
l'Administration  
de L'ÉCRAN  
11, Avenue de  
Beaulieu,  
LAUSANNE

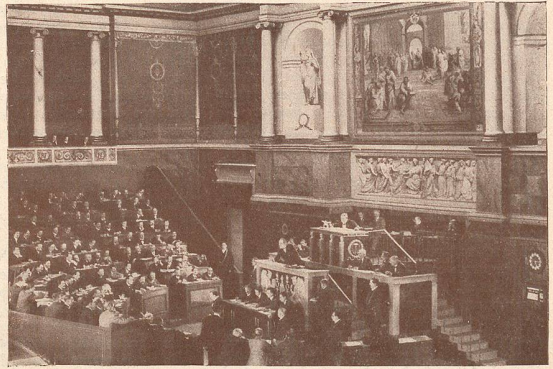


## L'ARRIVISTE à la Maison du Peuple

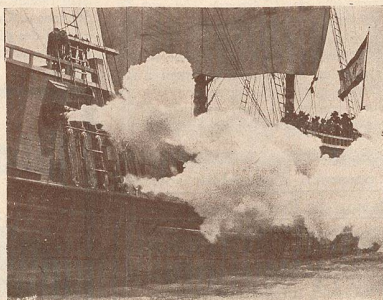
avec GINETTE MADIE et PIERRE BAUDIN.



Jane Helbling dans "L'Arriviste"



## „Le Capitaine Blood“ au Modern-Cinéma à Lausanne



Un combat naval dans le film Le Capitaine Blood.



GINETTE MADIE et PIERRE BAUDIN  
dans L'Arriviste.