

Zeitschrift: Femmes suisses et le Mouvement féministe : organe officiel des informations de l'Alliance de Sociétés Féminines Suisses

Herausgeber: Alliance de Sociétés Féminines Suisses

Band: 79 (1991)

Heft: 12

Artikel: Entre nous soit dit

Autor: [s.n.]

DOI: <https://doi.org/10.5169/seals-279827>

Nutzungsbedingungen

Die ETH-Bibliothek ist die Anbieterin der digitalisierten Zeitschriften. Sie besitzt keine Urheberrechte an den Zeitschriften und ist nicht verantwortlich für deren Inhalte. Die Rechte liegen in der Regel bei den Herausgebern beziehungsweise den externen Rechteinhabern. [Siehe Rechtliche Hinweise.](#)

Conditions d'utilisation

L'ETH Library est le fournisseur des revues numérisées. Elle ne détient aucun droit d'auteur sur les revues et n'est pas responsable de leur contenu. En règle générale, les droits sont détenus par les éditeurs ou les détenteurs de droits externes. [Voir Informations légales.](#)

Terms of use

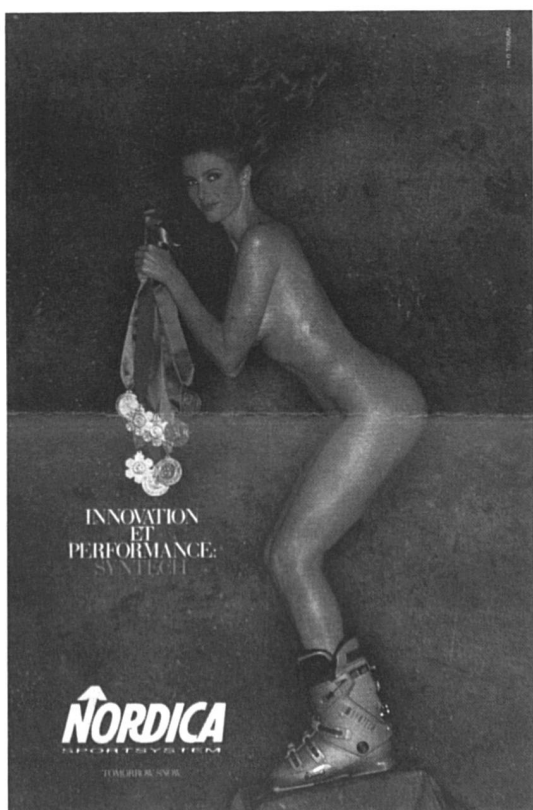
The ETH Library is the provider of the digitised journals. It does not own any copyrights to the journals and is not responsible for their content. The rights usually lie with the publishers or the external rights holders. [See Legal notice.](#)

Download PDF: 14.03.2025

ETH-Bibliothek Zürich, E-Periodica, <https://www.e-periodica.ch>



Perles-mêle



Nous, on veut bien faire des efforts pour ne pas jouer les prudes – un corps de femme, c'est si beau, qu'ils disent – mais quand même, cette publicité de Nordica nous donne... des frissons!

Bons baisers de FS...

... en revanche, à une autre banque, le Crédit Suisse, qui cherche explicitement à recruter des femmes cadres. Nous avons tout lu, même ce qui est écrit en petit: il n'est nulle part question de dactylographie!



Toujours

plus de femmes font
carrière au CS.

Pourquoi pas vous?

A première vue, la Banque Aufina mérite des félicitations: quelle belle symétrie masculin-féminin dans cette offre d'emploi! A y regarder de plus près, cependant, on s'aperçoit que les qualifications requises ne sont pas tout-à-fait les mêmes... le salaire non plus, sans doute!

Prenez le bon départ comme

collaboratrice de crédit

Age idéal 25-35 ans
CFC de commerce, banque ou équivalent
Langue maternelle française avec si possible connaissances d'allemand
Habileté dactylo
Intérêt pour les chiffres et l'informatique
Suisse ou permis C

collaborateur de crédit

Age idéal 25-35 ans
CFC de commerce, banque ou équivalent
Langue maternelle française avec si possible connaissances d'allemand
Habileté négociateur
Intérêt pour les chiffres et l'informatique
Suisse ou permis C
Offres manuscrites avec curriculum vitae et certificats à adresser à

banque aufina

Direction
BANQUE AUFINA
Rue Caroline 2
1002 LAUSANNE

Une pole position pour l'avenir

Pour les femmes, il est encore difficile de faire carrière et elles ne jouent que rarement un rôle de premier plan. Mais nous avons besoin de collaboratrices compétentes et nous les encourageons à exercer des responsabilités et à exercer des fonctions de cadres.

Les femmes ont une autre perception des problèmes et apportent une dimension nouvelle au monde des affaires. Chez nous elles contribuent de manière efficace à l'élaboration des meilleures solutions. Aujourd'hui, les femmes ont pleinement leur place parmi nos cadres. Pourquoi pas vous?



N'oubliez pas de joindre un commentaire à vos envois. Cette page vous appartient. Et si votre sensibilité diverge de celle d'une autre lectrice (ou d'un autre lecteur), réagissez!