

# Exposition "Habitat & Jardin 1999"

Autor(en): **[s.n.]**

Objektyp: **Article**

Zeitschrift: **Energie extra**

Band (Jahr): - **(1999)**

Heft 1

PDF erstellt am: **21.07.2024**

Persistenter Link: <https://doi.org/10.5169/seals-641635>

## **Nutzungsbedingungen**

Die ETH-Bibliothek ist Anbieterin der digitalisierten Zeitschriften. Sie besitzt keine Urheberrechte an den Inhalten der Zeitschriften. Die Rechte liegen in der Regel bei den Herausgebern.

Die auf der Plattform e-periodica veröffentlichten Dokumente stehen für nicht-kommerzielle Zwecke in Lehre und Forschung sowie für die private Nutzung frei zur Verfügung. Einzelne Dateien oder Ausdrucke aus diesem Angebot können zusammen mit diesen Nutzungsbedingungen und den korrekten Herkunftsbezeichnungen weitergegeben werden.

Das Veröffentlichen von Bildern in Print- und Online-Publikationen ist nur mit vorheriger Genehmigung der Rechteinhaber erlaubt. Die systematische Speicherung von Teilen des elektronischen Angebots auf anderen Servern bedarf ebenfalls des schriftlichen Einverständnisses der Rechteinhaber.

## **Haftungsausschluss**

Alle Angaben erfolgen ohne Gewähr für Vollständigkeit oder Richtigkeit. Es wird keine Haftung übernommen für Schäden durch die Verwendung von Informationen aus diesem Online-Angebot oder durch das Fehlen von Informationen. Dies gilt auch für Inhalte Dritter, die über dieses Angebot zugänglich sind.

EXPOSITION "HABITAT & JARDIN 1999"

OBJECTIF: RÉNOVER

Lancé lors de l'édition 1998, le thème "Rénovation" reste d'actualité pour la prochaine édition qui se tiendra, du samedi 6 mars au 14 mars 1999. La 18<sup>ème</sup> édition de l'exposition du bâtiment et de la rénovation est à l'image de la reprise économique ressentie dans le secteur romand de la construction, puisque pour la première fois, la totalité des halles de Beaulieu seront aménagées par les 450 exposants annoncés, sur une surface nette de 19'000 m<sup>2</sup>. En sus, 4'000 m<sup>2</sup> seront réservés aux diverses animations, consacrées entre autres au domaine énergétique.

SECTEUR ÉNERGIES RENOUVELABLES

Le programme "Énergie 2000", a été initié en septembre 1990 suite à une votation populaire. Le peuple suisse souhaitait vivement des économies et une utilisation efficace des énergies et dans ce sens un développement conséquent des énergies renouvelables. Énergie 2000 a été décomposé en sept secteurs d'activités, chacun responsable d'une part de marché spécifique. L'un de ces secteurs a pour objectif de dynamiser des Énergies renouvelables. Il s'est adjoint les compétences d'associations de soutien, notamment l'Association Suisse pour l'Énergie du Bois (ASEB), le Groupement promotionnel Suisse pour les Pompes à chaleur (GSP) et le groupement suisse pour la promotion de l'énergie solaire (SWISSOLAR).

Le secteur Énergies Renouvelables et ses différentes associations mettent leurs forces en commun dans les domaines du marketing, de l'information, du contrôle qualité et de la formation. Outre les panneaux et les brochures à disposition, les responsables romands de ces associations seront présents sur le stand pour répondre à toutes les questions relatives aux énergies renouvelables.

Parallèlement, le secteur Énergies Renouvelables organise le vendredi 12 mars 1999, (cf texte ci-contre) un colloque international ayant pour titre "Les énergies renouvelables: une réalité".

Rhyner énergie, Roger Rhyner, Les Combes  
1873 Val-d'Illiez  
Tél. 024/477 44 90

GROUPEMENT PROMOTIONNEL SUISSE POUR LES POMPES À CHALEUR/GSP

Le Groupement promotionnel suisse pour les pompes à chaleur (GSP) est issu du programme Énergie 2000 de la Confédération qui, entre autres missions, vise à réduire des émissions de gaz carbonique (CO<sub>2</sub>) dans la production d'énergie. Cet objectif favorise tout naturellement le développement du recours à la pompe à chaleur électrique pour le chauffage des bâtiments.

Les membres de ce groupement se recrutent au sein des grandes associations professionnelles dont CLIMA SUISSE, ASMF (Association Suisse des Maîtres Ferblantiers et Appareilleurs), USIE (Union Suisse des Installateurs-Électriciens) et dans les entreprises d'électricité. Le GSP exerce son activité promotionnelle en collaboration avec les fabricants et installateurs qui s'engagent à réaliser des installations de qualité.

Le secrétariat romand de l'association est domicilié dans les locaux d'Electricité Romande, à Lausanne.

GSP, Electricité Romande, Ch. de Mornex 6, 1001 Lausanne  
Tél. 021/310 30 30 Fax 021/310 30 40

Espace Énergie

Au cœur de la halle 13, stand 1300, sur une surface d'environ 550 m<sup>2</sup> l'Espace Énergie se présentera pour la 5<sup>ème</sup> fois.

Ce grand stand est animé avant tout par des exposants spécialisés. Grâce au professionnalisme des partenaires présents, les diverses formes d'énergies existantes ainsi que les économies qui peuvent être réalisées, grâce à un usage rationnel, seront clairement démontrées.

- Les divers partenaires sont:
- le groupement suisse pour la promotion de l'énergie solaire (SWISSOLAR)
  - l'Association Suisse de l'Énergie du Bois (ASEB)
  - le Groupement promotionnel Suisse pour les Pompes à chaleur (GSP)
  - le secteur Énergies Renouvelables d'Énergie 2000
  - Electricité Romande (OFEL)
  - l'Association Suisse de l'Industrie Gazière (ASIG)
  - l'Association romande pour la promotion de l'huile de chauffage (ARPEL)

De quoi assurer un débat de fond intéressant. Afin de compléter l'offre, deux sociétés d'appareils de chauffage prendront également part à la manifestation.

Ainsi, Cipaq, technique d'énergie et de construction d'appareils et Windhager Chauffage Central SA exposeront leurs dernières gammes de produits.

Grâce à l'Espace Énergie, tout visiteur, qu'il soit locataire, propriétaire présent ou futur, trouvera de quoi satisfaire des besoins spécifiques.

ASSOCIATION SUISSE POUR L'ÉNERGIE DU BOIS - ASEB

Grâce à des conseils professionnels et à un travail de relations publiques efficace, la part de l'énergie du bois dans la consommation globale de l'énergie de ces dernières années a très fortement augmenté. A la fin du mois de septembre 1998, 403 grandes installations de chauffage automatique au bois dénichetées ont été soutenues financièrement pour 25 millions de francs.

Cette aide financière a contribué favorablement à leurs réalisations.

La puissance totale installée est de 223'000 kW pour un investissement financier global de 277 millions de francs, (sans les réseaux de chaleur) en faveur de l'économie régionale, sans les réseaux. Ces centrales de chauffage produisent annuellement 554'821 MWh thermique et 3'460 MWh électrique, substituant près de 48'000 t de mazout, soit une réduction de CO<sub>2</sub> de 150'000 t.

La puissance totale installée est de 223'000 kW pour un investissement financier global de 277 millions de francs, (sans les réseaux de chaleur) en faveur de l'économie régionale, sans les réseaux. Ces centrales de chauffage produisent annuellement 554'821 MWh thermique et 3'460 MWh électrique, substituant près de 48'000 t de mazout, soit une réduction de CO<sub>2</sub> de 150'000 t.

Le secrétariat romand de l'association est domicilié dans les locaux d'Electricité Romande, à Lausanne.

ASEB, André Corthay, En Budron H6, 1052 Le Mont s/Lsne  
Tél. 021/653 07 77 Fax. 021/653 07 78

SWISSOLAR EN SUISSE ROMANDE

La société SWISSOLAR s'est constituée en 1995 (1997 en Suisse romande) à l'initiative de 10 associations et groupements professionnels intéressés à l'essor de l'énergie solaire en Suisse, avec le soutien et l'impulsion décisive de l'Office fédéral de l'énergie (OFEN).

La société SWISSOLAR est le partenaire privilégié d'Énergie 2000 en matière d'énergie solaire et contribue à garantir la qualité des produits, du marketing et de la formation dans ce domaine.

SWISSOLAR est également chargée du traitement pour toute la Suisse des demandes de subventions du deuxième programme de la Confédération pour la promotion de l'énergie solaire.

Le secrétariat romand de SWISSOLAR est localisé à Colombier/NE dans les locaux du Centre cantonal de formation professionnelle des métiers du bâtiment (CPMB).

Des renseignements concernant l'énergie solaire et les formulaires de requête peuvent être obtenus à l'adresse suivante:

SWISSOLAR  
Secrétariat romand  
Case postale 9  
2013 Colombier  
Resp: Jean Graf  
Tél.: 032/843 49 90  
Fax: 032/843 49 85

JOURNÉE PROFESSIONNELLE SÉMINAIRE

Les énergies renouvelables: une réalité!

La journée est organisée par le secteur Énergies renouvelables du programme Énergie 2000, le programme fédéral visant à diminuer la consommation d'énergie et à promouvoir les nouvelles énergies. Le séminaire abordera les questions du financement des travaux de rénovation et les calculs de rentabilité des mesures d'assainissement.

Ces informations s'adressent aux décideurs publics et privés, aux entreprises et aux grands opérateurs du secteur de l'énergie et des services ainsi qu'à toute personne intéressée de près ou de loin par les énergies renouvelables.

Plusieurs personnalités compétentes traiteront du sujet d'un point de vue philosophique, économique et politique. Un débat laisant la possibilité à chacun de s'exprimer clôturera cet exposé.

9h30 Accueil des participants (café, croissants)

10h00 Introduction du séminaire et des conférenciers

Philippe Biéler, Conseiller d'Etat vaudois  
10h10 Les aspects philosophiques des énergies renouvelables  
Yves-Bruno Cvetk, Directeur de l'Observatoire des énergies renouvelables et rédacteur en chef de la revue "Systèmes solaires".

Comment sommes-nous arrivés à considérer les énergies renouvelables comme une réalité dans notre environnement? Quelles sont les raisons qui nous ont poussés à amorcer un virage en direction des énergies renouvelables?

10h40 L'aspect politique des énergies renouvelables. Présentation de l'agence suisse des énergies renouvelables.

John Duprat, Conseiller national genevois.  
Dans le cadre de la politique mondiale, européenne et suisse, quel est le rôle que va avoir à jouer cette agence?

11h00 Pause-café

11h30 Les enjeux commerciaux des énergies renouvelables.

Lucien Keller, Directeur du bureau d'études Keller-Burnier  
Quels rôles vont jouer les énergies renouvelables dans la dynamique de l'économie?

11h50 Débat, réponse aux questions

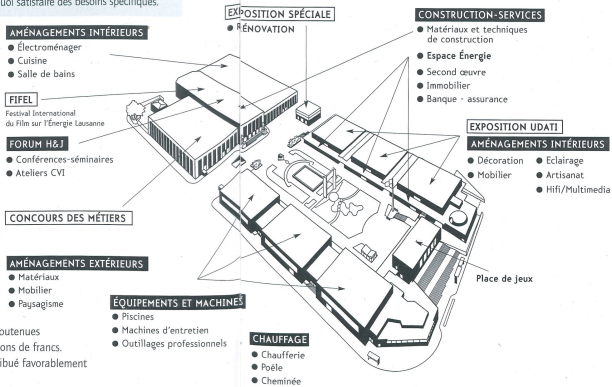
Nicolas Henchoz, Journaliste scientifique.

12h30 Apéritif-bufferet

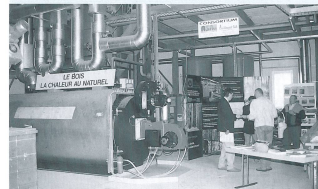
(Coût du séminaire: Fr. 60.-, comprenant boissons et buffet froid, l'inscription étant effective dès paiement du montant.)

Inscription

Rhyner énergie, Roger Rhyner, Les Combes  
1873 Val-d'Illiez  
Tél. 024/477 44 90 Fax 024/477 46 20  
E-mail: renergie@bluewin.ch



**HABITAT & JARDIN '99**  
6 au 14 mars  
SPÉCIAL RÉNOVATION  
OUVERTURE: SEMAINE DE 13H À 21 H  
WEEK-END DE 10H À 18H



Centrale de chauffage au bois à Baulmes

