

Objektyp: **Advertising**

Zeitschrift: **Mitteilungen der Entomologischen Gesellschaft Basel**

Band (Jahr): **45 (1995)**

Heft 3

PDF erstellt am: **22.07.2024**

Nutzungsbedingungen

Die ETH-Bibliothek ist Anbieterin der digitalisierten Zeitschriften. Sie besitzt keine Urheberrechte an den Inhalten der Zeitschriften. Die Rechte liegen in der Regel bei den Herausgebern.

Die auf der Plattform e-periodica veröffentlichten Dokumente stehen für nicht-kommerzielle Zwecke in Lehre und Forschung sowie für die private Nutzung frei zur Verfügung. Einzelne Dateien oder Ausdrucke aus diesem Angebot können zusammen mit diesen Nutzungsbedingungen und den korrekten Herkunftsbezeichnungen weitergegeben werden.

Das Veröffentlichen von Bildern in Print- und Online-Publikationen ist nur mit vorheriger Genehmigung der Rechteinhaber erlaubt. Die systematische Speicherung von Teilen des elektronischen Angebots auf anderen Servern bedarf ebenfalls des schriftlichen Einverständnisses der Rechteinhaber.

Haftungsausschluss

Alle Angaben erfolgen ohne Gewähr für Vollständigkeit oder Richtigkeit. Es wird keine Haftung übernommen für Schäden durch die Verwendung von Informationen aus diesem Online-Angebot oder durch das Fehlen von Informationen. Dies gilt auch für Inhalte Dritter, die über dieses Angebot zugänglich sind.

Buchhandlung

4001 Basel

Freie Strasse 32

Jäggi

Falknerstrasse 7

Tel.: 061/261 52 00

Fax.: 061/261 52 05

ANDREAS SCHWABE

Naturalien

CH - 4003 Basel (Schweiz)

Spalenberg 28

Telefon 061/261 36 63

Fax 061/261 31 42

Übernahme der

Abt. ENTOMOLOGIE

der Fa. WOCO Wolf & Co.,

Reigoldswil

LIEFERPROGRAMM:

Utensilien für Fang

Zucht Präparation

Aufbewahrung von

Insekten aller

Ordnungen

Naturalien:

Muscheln- und Schnecken-

schalen aller Welt,

Korallen, präparierte

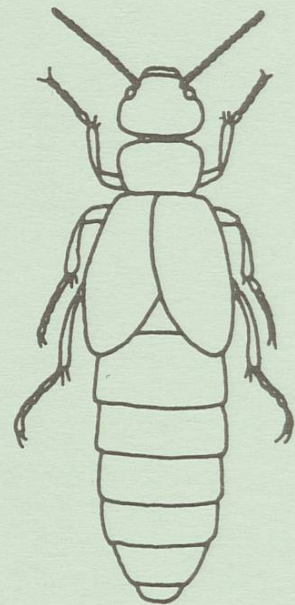
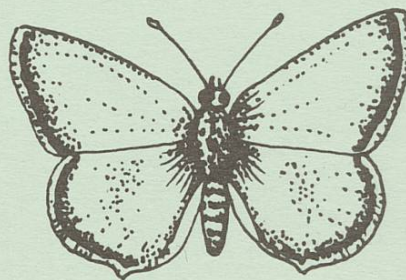
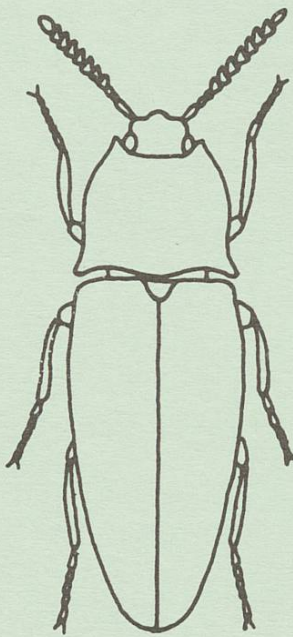
Seetiere, Haigebisse,

Fossilien, Mineralien,

Schmetterlinge und

Käfer für Sammler und

Schulen



Ladenöffnungszeiten

Spalenberg 28 :

Montag

geschlossen

Dienstag

9.00 - 12.00 Uhr

bis Freitag

14.00 - 18.30 Uhr

Samstag

9.00 - 12.00 Uhr

14.00 - 17.00 Uhr