

**Zeitschrift:** Energie & Umwelt : das Magazin der Schweizerischen Energie-Stiftung  
SES

**Herausgeber:** Schweizerische Energie-Stiftung

**Band:** - (2010)

**Heft:** 3: Schaltplan Schweizer Stromwirtschaft

**Anhang:** Schaltplan Schweizer Stromwirtschaft

### **Nutzungsbedingungen**

Die ETH-Bibliothek ist die Anbieterin der digitalisierten Zeitschriften. Sie besitzt keine Urheberrechte an den Zeitschriften und ist nicht verantwortlich für deren Inhalte. Die Rechte liegen in der Regel bei den Herausgebern beziehungsweise den externen Rechteinhabern. [Siehe Rechtliche Hinweise.](#)

### **Conditions d'utilisation**

L'ETH Library est le fournisseur des revues numérisées. Elle ne détient aucun droit d'auteur sur les revues et n'est pas responsable de leur contenu. En règle générale, les droits sont détenus par les éditeurs ou les détenteurs de droits externes. [Voir Informations légales.](#)

### **Terms of use**

The ETH Library is the provider of the digitised journals. It does not own any copyrights to the journals and is not responsible for their content. The rights usually lie with the publishers or the external rights holders. [See Legal notice.](#)

**Download PDF:** 22.01.2025

**ETH-Bibliothek Zürich, E-Periodica, <https://www.e-periodica.ch>**



Liebe Leserinnen und Leser

Liebe SES-Mitglieder

Die Titelgeschichte «System Atom: Es läuft wie geschmiert» der vorliegenden Ausgabe zeigt, wie eng die Maschen im Schweizer Strombereich gewoben sind. Um diesen dichten Knäuel von Verbindungen bildlich darzustellen, liegt dieser Ausgabe ein Plakat bei. Sie können es herausnehmen, aufhängen oder weitergeben – ganz wie Sie wollen.

Auf dem Plakat können Sie nachvollziehen, wie dicht die Verstrickungen in der Schweizer Stromwirtschaft sind und wie stark sie in die Politik eindringen. Jede Verbindungslinie ist eine Beziehung, ein Mandat, ein Vorstandssitz.

Die Schweizerische Energie-Stiftung SES engagiert sich seit 1976 für eine saubere und sichere Schweizer Energieversorgung. Als politisch unabhängige Fachorganisation werden wir ausschliesslich über private Spendengelder finanziert.

Falls auch Sie uns in unserer Arbeit unterstützen wollen, so werden Sie Mitglied oder unterstützen Sie uns mit einer Spende:

[www.energiestiftung.ch/unterstuetzen/mitgliedwerden](http://www.energiestiftung.ch/unterstuetzen/mitgliedwerden) oder Konto 80-3230-3.

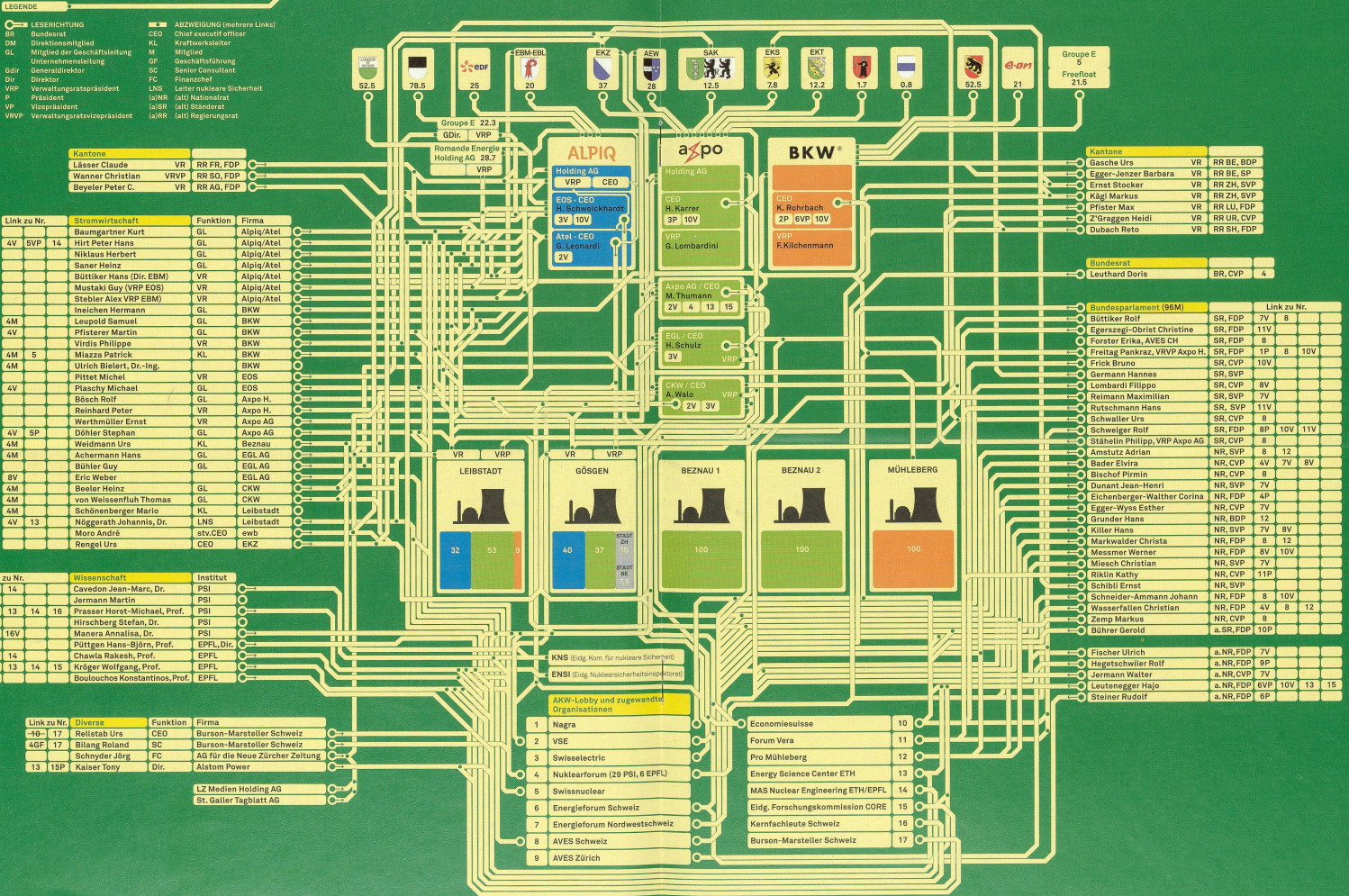
Herzlichen Dank

A handwritten signature in black ink, appearing to be 'Jürg Buri', written in a cursive style.

Jürg Buri

Geschäftsleiter

# SCHALTPLAN SCHWEIZER STROMWIRTSCHAFT



# Steckbrief Stromwirtschaft

(alle Zahlen sind Durchschnittswerte pro Jahr)

Schweizer Stromverbrauch pro Kopf	7600 kWh
Ein Durchschnittshaushalt verbraucht jährlich	5300 kWh
Ein Kühlschrank verbraucht jährlich	400 kWh
Alle Schweizer Kaffeemaschinen brauchen jährlich (davon <sup>3</sup> / <sub>4</sub> für Standby)	400 Mio. kWh
Eine 60 Grad-Wäsche braucht	1 kWh
Durchschnittspreis für eine Kilowattstunde	14,5 Rappen

## Die Schweiz produziert im Inland jährlich **67 Mrd. kWh**

Davon	Kernkraftwerke	40%
	Wasserkraft	55%
	Konventionell-thermische und neue erneuerbare Energien	5%

## Die Schweiz verbraucht im Inland jährlich **58 Mrd. kWh**

Davon	Industrie	32%
	Haushalte	31%
	Dienstleistungen	27%
	Transport	8%
	Landwirtschaft	2%

## Aussenhandel

Import CH/Jahr	52 Mrd. kWh
Export CH/Jahr	54 Mrd. kWh

**Schweizer Auslandkraftwerke in Betrieb & Planung/Jahr** **90 Mrd. kWh**  
(davon 98,7 % aus Kohle, Gas und Uran)

## Gesamtausgaben der Endverbraucher für Strom (2008) **8,6 Mrd. Franken**

Umsatz der grösseren Schweizer Stromunternehmen	32 Mrd. Franken
Reingewinn der grösseren Schweizer Stromunternehmen	2,2 Mrd. Franken

## So setzt sich der Strompreis zusammen:

Netzgebühr / Transport / Verteilung	52 Prozent
Energie / Produktion	42 Prozent
Restl. Gebühren und Abgaben (inkl. KEV)	6 Prozent