

**Zeitschrift:** Filmbulletin : Zeitschrift für Film und Kino  
**Herausgeber:** Stiftung Filmbulletin  
**Band:** 34 (1992)  
**Heft:** 183

## Titelseiten

### Nutzungsbedingungen

Die ETH-Bibliothek ist die Anbieterin der digitalisierten Zeitschriften. Sie besitzt keine Urheberrechte an den Zeitschriften und ist nicht verantwortlich für deren Inhalte. Die Rechte liegen in der Regel bei den Herausgebern beziehungsweise den externen Rechteinhabern. [Siehe Rechtliche Hinweise.](#)

### Conditions d'utilisation

L'ETH Library est le fournisseur des revues numérisées. Elle ne détient aucun droit d'auteur sur les revues et n'est pas responsable de leur contenu. En règle générale, les droits sont détenus par les éditeurs ou les détenteurs de droits externes. [Voir Informations légales.](#)

### Terms of use

The ETH Library is the provider of the digitised journals. It does not own any copyrights to the journals and is not responsible for their content. The rights usually lie with the publishers or the external rights holders. [See Legal notice.](#)

**Download PDF:** 14.03.2025

**ETH-Bibliothek Zürich, E-Periodica, <https://www.e-periodica.ch>**

B U L L E T I N

*Kino in Augenhöhe*

Fr. 9.- DM 9.- öS 80.-

4 '92

Der visuelle Poet Jean Vigo – Träumer des  
Kinos, Rimbaud des Films

HORS SAISON · EL VIAJE · BOB ROBERTS

TOUTES PEINES CONFONDUES

SCHATTEN DER LIEBE · Gespräche mit

Fernando E. Solanas und Christof Vorster

Found-Footage – Filme gegen das Vergessen






**BOB ROBERTS**

CANNES 1992

Ein Film von und mit  
**TIM ROBBINS**




Jetzt in Basel

**ATELIER KINO**

Pathe-Films

**BRATAN**  
DER KLEINE BRUDER

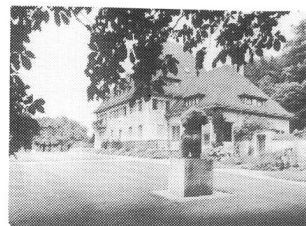


Ein Film von **BACHTJAR CHUDOJNASAROW**  
Der Railroad-Movie aus der Steppe Tadshikistans.  
Frisch, leicht und poetisch.  
Das erfolgreichste und schönste Filmdebüt 1992.

trigon-film

## Museen in Winterthur

Bedeutende Kunstsammlung  
alter Meister und französischer Kunst  
des 19. Jahrhunderts.



### Sammlung Oskar Reinhart «Am Römerholz»

Öffnungszeiten: täglich von 10–17 Uhr  
(Montag geschlossen)

Werke von Winterthurer Malern  
sowie internationale Kunst.

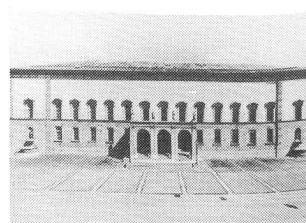
**Camille Graeser**  
19. Sept. bis 15. Nov. 1992



### Kunstmuseum

Öffnungszeiten: täglich 10–17 Uhr  
sowie  
Dienstag 10–20 Uhr  
(Montag geschlossen)

Im grafischen Kabinett  
der Stiftung:  
**Henri de Toulouse-Lautrec**

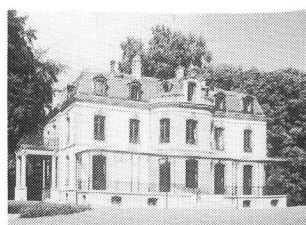


### Stiftung Oskar Reinhart

Öffnungszeiten: täglich 10–17 Uhr  
(Montag geschlossen)

«Der Schweizer Franken.  
Münzen, Noten und Motive»

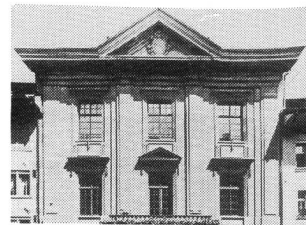
bis 29. November 1992



### Münzkabinett

Öffnungszeiten: Dienstag bis Samstag  
von 14–17 Uhr

Uhrensammlung  
von weltweitem Ruf



### Uhrensammlung Kellenberger im Rathaus

Öffnungszeiten: täglich 14–17 Uhr,  
zusätzlich Sonntag 10–12 Uhr  
(Montag geschlossen)

Wissenschaft und Technik  
in einer lebendigen Schau

«Vom Örtchen  
zum Bade»  
(Sonderausstellung)  
bis 18. Oktober



### Technorama

Öffnungszeiten: täglich 10–17 Uhr

Voici une photo que tu peux éventuellement  
utiliser dans Filmbulletin - elle est très kitsch.  
Avec mes meilleures salutations.

*AN*



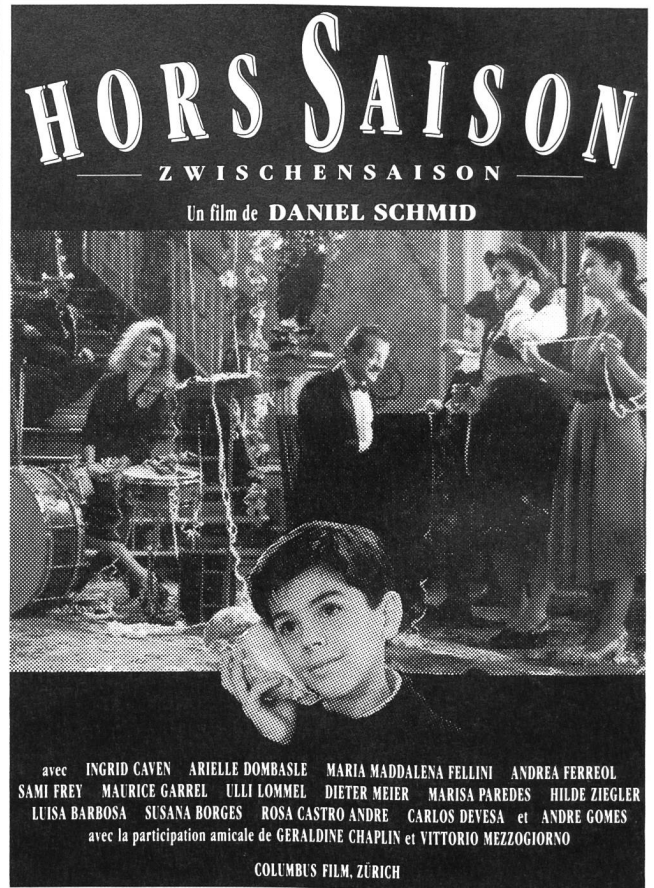
42p58. IN THE DIRECTORS FOOTSTEPS. Young JUDY KELLY samples the business  
end of film making whilst on location for the new comedy:-  
"PLEASE TEACHER"  
A GAUMONT BRITISH PICTURE  
DIRECTED BY ALBERT DE COURVILLE  
PRODUCED AT SHEPHERD'S BUSH LONDON.  
COPYRIGHT PHOTO.

1137

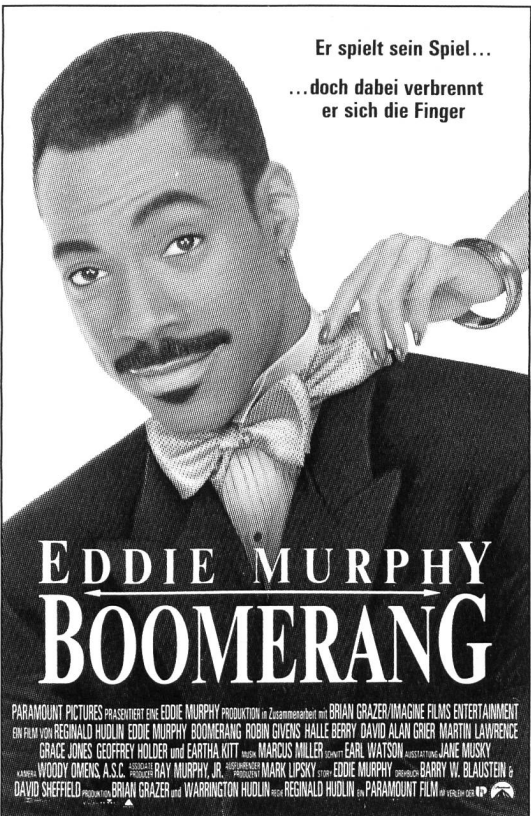




Ab 23. Oktober im Kino.



COLUMBUS FILM, ZÜRICH



Ab 30. Oktober im Kino.

**Bürogemeinschaft  
in attraktiv  
umgebauter  
Industriehalle  
in Winterthur,  
Hard 5,  
sucht noch**

Mieter oder Käufer.  
Ein Arbeitsplatz in  
der fertig ein-  
gerichteten Halle  
kostet pro Monat  
nur Fr. 600.-.  
Darin inbegriffen  
ist die Benutzung  
der gemeinsamen  
Infrastruktur wie  
Sitzungszimmer,  
Küche, Grosskopier-  
er, Archiv usw.  
Ab sofort zu ver-  
mieten 20 und 17  
m<sup>2</sup>; zu verkaufen  
ca. 50 m<sup>2</sup>. Interes-  
santen/ Interessent-  
innen telefonieren  
mit Ernst Isler,  
Architekt, 052 256  
275 oder mit Leo  
Rinderer, CAD-  
Büro, 052 257 646.

Halle Hard 40 Winterthur  
Hard 5  
8408 Winterthur

