

Planches

Objekttyp: **Appendix**

Zeitschrift: **Bulletin de la Société Fribourgeoise des Sciences Naturelles =
Bulletin der Naturforschenden Gesellschaft Freiburg**

Band (Jahr): **58 (1968-1969)**

Heft 2

PDF erstellt am: **21.07.2024**

Nutzungsbedingungen

Die ETH-Bibliothek ist Anbieterin der digitalisierten Zeitschriften. Sie besitzt keine Urheberrechte an den Inhalten der Zeitschriften. Die Rechte liegen in der Regel bei den Herausgebern.

Die auf der Plattform e-periodica veröffentlichten Dokumente stehen für nicht-kommerzielle Zwecke in Lehre und Forschung sowie für die private Nutzung frei zur Verfügung. Einzelne Dateien oder Ausdrucke aus diesem Angebot können zusammen mit diesen Nutzungsbedingungen und den korrekten Herkunftsbezeichnungen weitergegeben werden.

Das Veröffentlichen von Bildern in Print- und Online-Publikationen ist nur mit vorheriger Genehmigung der Rechteinhaber erlaubt. Die systematische Speicherung von Teilen des elektronischen Angebots auf anderen Servern bedarf ebenfalls des schriftlichen Einverständnisses der Rechteinhaber.

Haftungsausschluss

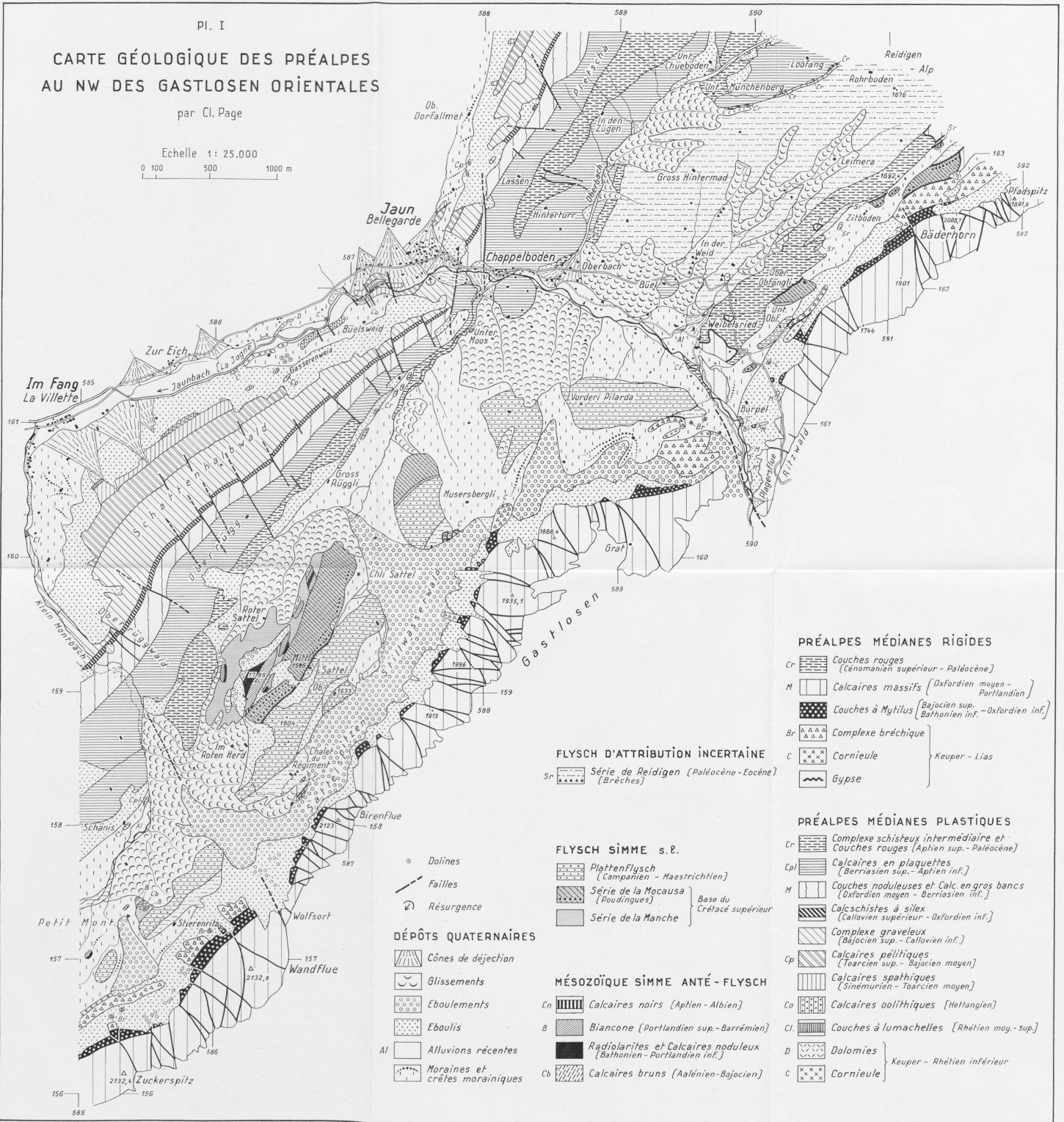
Alle Angaben erfolgen ohne Gewähr für Vollständigkeit oder Richtigkeit. Es wird keine Haftung übernommen für Schäden durch die Verwendung von Informationen aus diesem Online-Angebot oder durch das Fehlen von Informationen. Dies gilt auch für Inhalte Dritter, die über dieses Angebot zugänglich sind.

CARTE GÉOLOGIQUE DES PRÉALPES
AU NW DES GASTLOSEN ORIENTALES

par Cl. Page

Echelle 1: 25.000

0 100 500 1000 m



PRÉALPES MÉDIANES RIGIDES

- Cr Couches rouges (Cénomannien supérieur - Paléocène)
 - M Calcaires massifs (Oxfordien moyen - Portlandien)
 - Couches à Mytilus (Bajocien sup. - Bathonien inf. - Oxfordien inf.)
 - Br Complexe bréchrrique
 - C Cornièule
 - Gypse
- Keuper - Lias

FLYSCH D'ATTRIBUTION INCERTAINE

- Sr Série de Reidigen (Paléocène - Eocène)
- Brèches

PRÉALPES MÉDIANES PLASTIQUES

- Cr Complexe schisteux intermédiaire et Couches rouges (Aptien sup. - Paléocène)
 - Cpl Calcaires en plaquettes (Berriasien sup. - Aptien inf.)
 - M Couches noduleuses et Calc. en gros bancs (Oxfordien moyen - Berriasien inf.)
 - Calcschistes à silex (Callovien supérieur - Oxfordien inf.)
 - Complexe graveleux (Bajocien sup. - Callovien inf.)
 - Cp Calcaires pétiltiques (Toarcien sup. - Bajocien moyen)
 - Calcaires spathiques (Sinémurien - Toarcien moyen)
 - Co Calcaires oolithiques (Hettangien)
 - Cl Couches à lumachelles (Rhétien moy. - sup.)
 - D Dolomies
 - C Cornièule
- Keuper - Rhétien inférieur

FLYSCH SIMME s.p.

- Plattenflysch (Companien - Maestrichtien)
 - Série de la Mocausa (Poudingues)
 - Série de la Manche
- Base du Crétacé supérieur

MÉSOZOÏQUE SIMME ANTÉ - FLYSCH

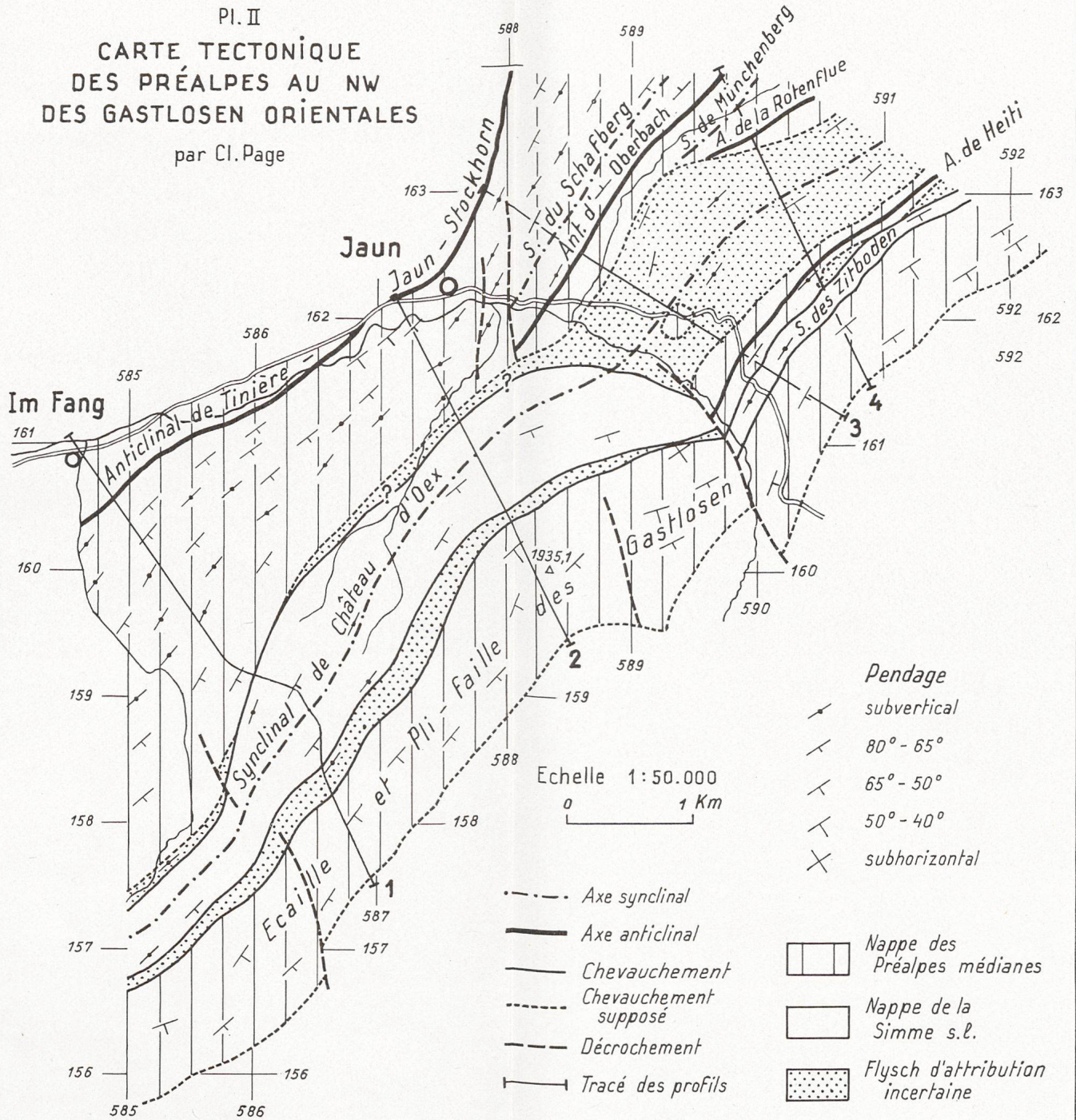
- Cn Calcaires noirs (Aptien - Albien)
- B Biancone (Portlandien sup. - Barrémien)
- Radiolarites et Calcaires noduleux (Bathonien - Portlandien inf.)
- Cb Calcaires bruns (Aalénien - Bajocien)

DÉPÔTS QUATERNAIRES

- Cônes de déjection
- Glissements
- Eboulis
- Al Alluvions récentes
- Moraines et crêtes morainiques

- Dolines
- Failles
- Résurgence

PI. II
**CARTE TECTONIQUE
 DES PRÉALPES AU NW
 DES GASTLOSEN ORIENTALES**
 par Cl. Page



Pl. III
PROFILS TECTONIQUES DES PRÉALPES AU NW DES GASTLOSEN ORIENTALES
 par Cl. Page

Echelle : 1 : 25.000
 0 100 500 1000 m

— Chevauchement
 - - - Chevauchement supposé

QUATERNAIRE

FLYSCH D'ATTRIBUTION INCERTAINE

Série de Riedigen (Paléocène - Eocène)

FLYSCH SIMME s. l.

Pignetflysch (Compiègne - Mestrizichten)
 Série de la Moosau (Pouungyev)
 Base du Crétacé supérieur
 Série de la Manche

MÉSOZOÏQUE SIMME ANTÉ-FLYSCH

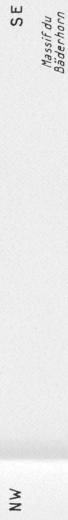
Calcaires noirs (Aptien - Albie)
 Biancone (Borlandien sup. - Barrémien)
 Ragnolites et Calcaires noduleux (Balthénien - Borlandien inf.)
 Calcaires bruns (Aspélien - Bajocien)

PRÉALPES MÉDIANES RIGIDES

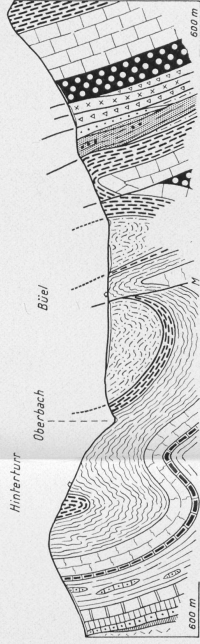
Couches rouges (Carnouanien supérieur - Paléocène)
 Calcaires massifs (Oxfordien moy. - Borlandien)
 Couches à Mytilus (Bajocien sup. - Borlandien inf.)
 Complexe bréchique (Keuper - Lias)
 Cornièule
 Gypse

PRÉALPES MÉDIANES PLASTIQUES

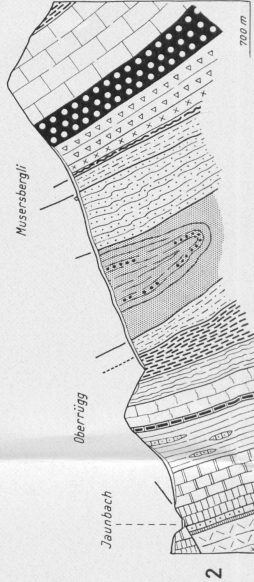
Complexe schisteux intermédiaire et Couches rouges (Aptien sup. - Paléocène)
 Calcaires en plaquettes (Berrisien sup. - Aptien inférieur)
 Couches noduleuses et Calc. en gros bancs (Oxfordien moyen - Berrisien inférieur)
 Calcschistes à silex (Carnouanien supérieur - Oxfordien inf.)
 Complexe graveleux (Bajocien sup. - Callovien inf.)
 Calcaires pelitiques (Aarrien sup. - Bajocien moyen)
 Calcaires spatuliques (Carnouanien - Aarrien moyen)
 Calcaires oolithiques (Hauptenberg)
 Couches à lumachelles (Aarrien moyen et sup.)
 Dolomies (Keuper - Rhétien inf.)
 Cornièule



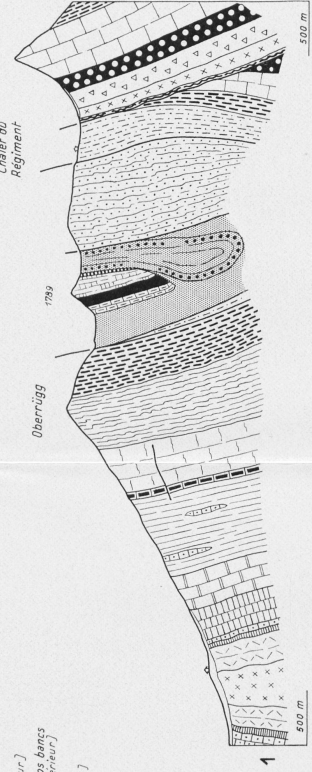
4



3



2



1

