

Zeitschrift: Frauezeitig : FRAZ
Herausgeber: Frauenbefreiungsbewegung Zürich
Band: - (1985-1986)
Heft: 15

Rubrik: FRAZ-Chic-Strick

Nutzungsbedingungen

Die ETH-Bibliothek ist die Anbieterin der digitalisierten Zeitschriften. Sie besitzt keine Urheberrechte an den Zeitschriften und ist nicht verantwortlich für deren Inhalte. Die Rechte liegen in der Regel bei den Herausgebern beziehungsweise den externen Rechteinhabern. [Siehe Rechtliche Hinweise.](#)

Conditions d'utilisation

L'ETH Library est le fournisseur des revues numérisées. Elle ne détient aucun droit d'auteur sur les revues et n'est pas responsable de leur contenu. En règle générale, les droits sont détenus par les éditeurs ou les détenteurs de droits externes. [Voir Informations légales.](#)

Terms of use

The ETH Library is the provider of the digitised journals. It does not own any copyrights to the journals and is not responsible for their content. The rights usually lie with the publishers or the external rights holders. [See Legal notice.](#)

Download PDF: 12.04.2025

ETH-Bibliothek Zürich, E-Periodica, <https://www.e-periodica.ch>

FRAZ-Chic-Strick:

Schluss mit dem heimlichen Stricken

Die emanzipatorische Masche

Coming-out von 50 Feministinnen

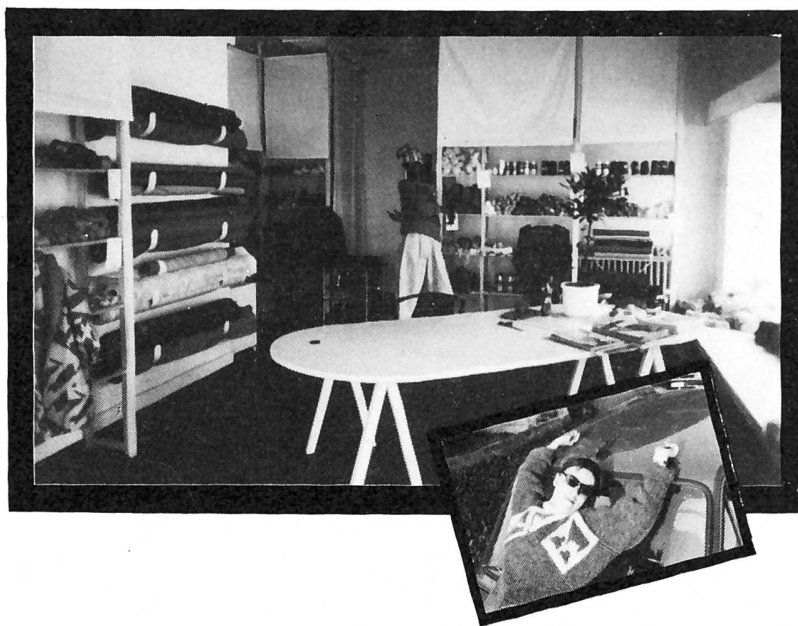


eb. Eine kürzlich veröffentlichte Studie der Universität Zürich brachte Überraschendes ans Tageslicht. Auf die Frage: «Stricken Sie gerne?» antworteten 50 der interviewten Frauen: «Ja, aber heimlich.» Interessanterweise handelt es sich bei allen 50 Frauen um sogenannte Feministinnen. Nachdem diese Feministinnen von den Untersuchungsergebnissen erfahren hatten, schlossen sie sich in einer Selbsthilfegruppe zusammen und wagten ein Coming-Out. **Heute stricken sie überall, im Tram, im Büro, in der Bar und im Bett.** Im Rahmen ihres politischen Programms wandten sie sich an die FRAZ-Redaktion mit der Bitte, die emanzipatorische Masche öffentlich zu machen. Wir erkannten die politische Tragweite ihres Unterfangens sofort und engagierten eine Strick-Stylistin.

Avantgardistisch, exklusiv-Szenario

Ruth Keller, gelernte Dekorationsgestalterin und Mutter eines Sohnes, eröffnete im letzten September den Atelier-Laden «Szenario» (siehe Kästchen). Dort, in einem hellen und geräumigen Lokal, verkauft sie **ausgewählte Wolle und Stoffe**, die anderswo kaum zu finden sind. Gänzlich exklusiv sind ihre selbstentworfenen Modelle, welche als Schnittmuster oder fertiges Kleidungsstück bezogen werden können. Das folgende **FRAZ-Exklusiv-Modell für den harten Winter** ist nur eine ihrer zahlreichen Kreationen.

Szenario: Wolle, Stoffe, Modelle
Seefeldstr. 164, 8008 Zürich,
Tel. 55 98 53
geöffnet: Mo-Fr 11.00-18.30,
Sa 10.00-14.00



Materialbedarf: 500 gr graue Wolle, 100 gr weisse Wolle
Stricknadeln Nr. 6 und 8, Rundstricknadeln Nr. 6

Maschenprobe: 12 M in der Breite = 10 cm
17 R in der Höhe = 10 cm

Zeichenerklärung:

M = Masche, R = Reihe, RM = Rändmasche

Muster I: in grau vorne rechts und hinten links stricken (siehe Zeichnung). 1 Häuschen = 2M + 2R.

Muster II: siehe Zeichnung. X = M in grau, leeres Häuschen = M in weiss. 1 Häuschen = 1M = 1R

Vorder- und Rückenteil:

70 M in grau mit Nadeln Nr. 6 anschlagen, 2 R rechts stricken. Mit Nadeln Nr. 8 weiterfahren. 50 R in Muster I stricken. Mit Raglan gemäss Zeichnung beginnen (Vorderreihe: RM, 1M abheben, 1M stricken, abgehobene M über gestrickte M ziehen. Die dritt- und zweitletzte M zusammenstricken, letzte M rechts stricken. Rückreihe: RM, 1M abheben, 1M links stricken, überzogenes Abnehmen. Die dritt- und zweitletzte M links zusammenstricken.)

Ärmel:

36 M mit grauer Wolle und Nadeln Nr. 6 anschlagen, 2R rechts stricken. Mit Nadeln Nr. 8, 34 R in Muster I stricken. Raglan wie bei Vorder- und Rückenteil und gemäss Zeichnung.

Kragen:

Gemäss Zeichnung in Muster II stricken.

Halsausschnitt:

Mit einer Rundnadel Nr. 6, 50 M aufnehmen und 6 cm in Muster 1 hochstricken. Rechts abketten.

Ausarbeitung:

Alle Nähte mit dem Matratzenstrich zunähen, ausser rechte Naht beim Vorderteil und linke Naht beim Rückenteil. Dort ca. 22 cm ab Saum offenlassen für den Schlitz und mit weiss 1 R umstricken.

FRAZ

Exklusiv- Modell

für den

harten Winter

