

Zeitschrift: Frauezeitig : FRAZ
Herausgeber: Frauenbefreiungsbewegung Zürich
Band: - (1990-1991)
Heft: 34

Rubrik: Zum Mittelblatt

Nutzungsbedingungen

Die ETH-Bibliothek ist die Anbieterin der digitalisierten Zeitschriften. Sie besitzt keine Urheberrechte an den Zeitschriften und ist nicht verantwortlich für deren Inhalte. Die Rechte liegen in der Regel bei den Herausgebern beziehungsweise den externen Rechteinhabern. [Siehe Rechtliche Hinweise.](#)

Conditions d'utilisation

L'ETH Library est le fournisseur des revues numérisées. Elle ne détient aucun droit d'auteur sur les revues et n'est pas responsable de leur contenu. En règle générale, les droits sont détenus par les éditeurs ou les détenteurs de droits externes. [Voir Informations légales.](#)

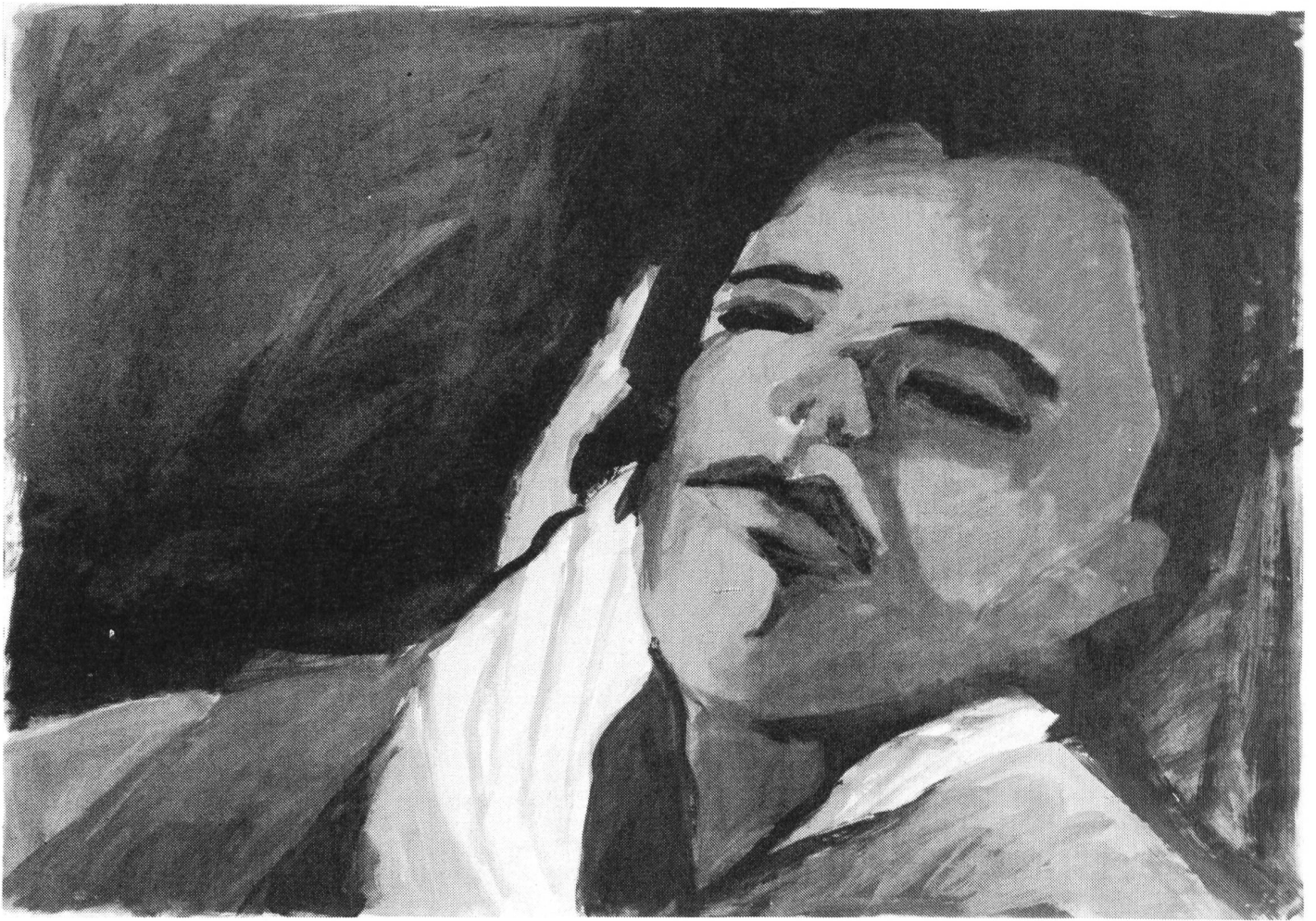
Terms of use

The ETH Library is the provider of the digitised journals. It does not own any copyrights to the journals and is not responsible for their content. The rights usually lie with the publishers or the external rights holders. [See Legal notice.](#)

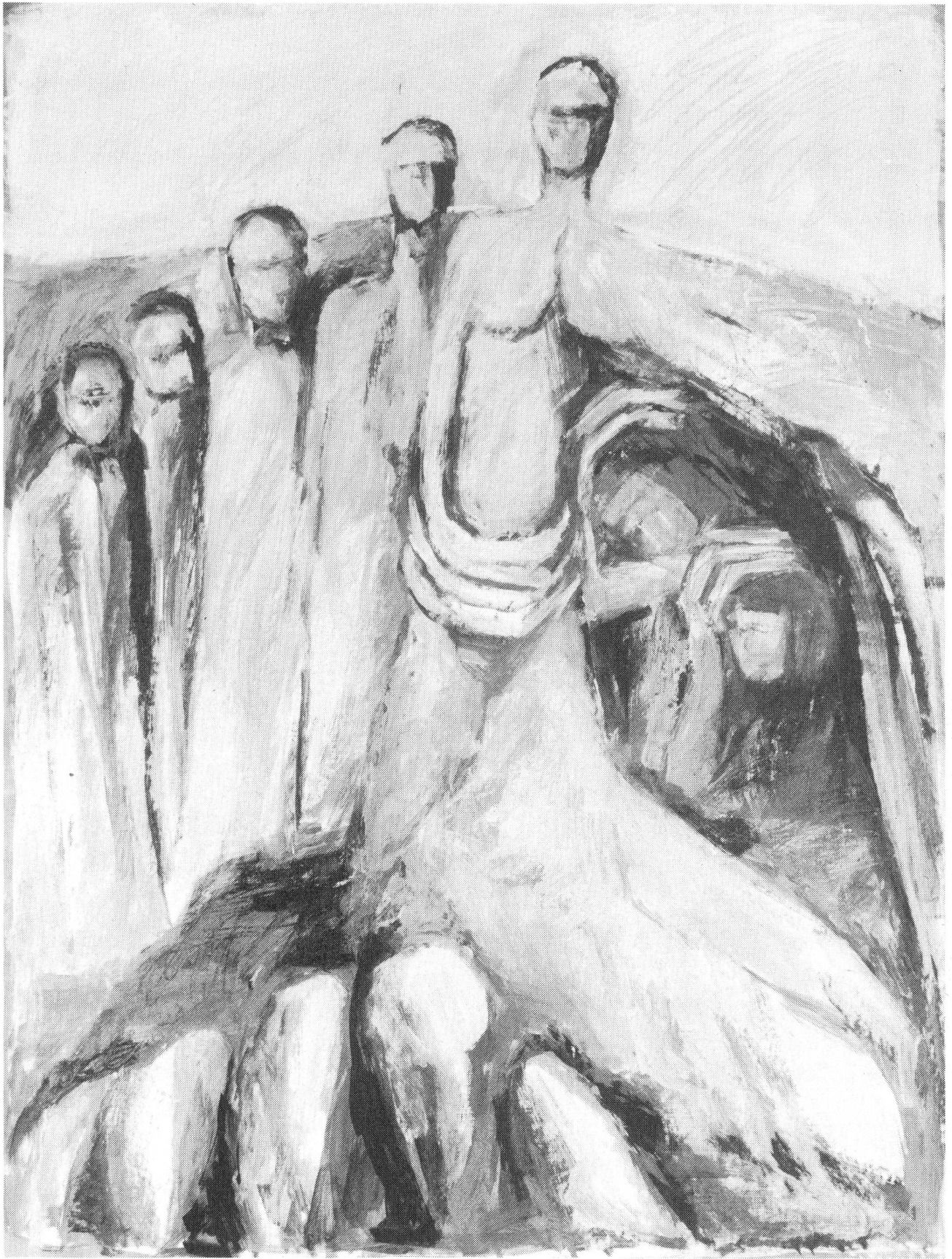
Download PDF: 12.04.2025

ETH-Bibliothek Zürich, E-Periodica, <https://www.e-periodica.ch>

Bilder von Regula Trutmann



Träumende, 1990



Fotos: G. Sidler

Geborgenheit, 1989



Regula Trutmann

Geb. 5.10.54 Luzern – aufgewachsen in Schwyz

Lebe in Ibach mit meinen zwei Kindern

- 1983 Ausstellung Kellertheater SZ.
- 1986 Ausstellung Musikwochen Ettiswil
- 1989 Ausstellung Klostermühle SZ
- 1989 Illustration eines Kinderbuches: «Die Hexe Orlanda»
- Gruppenausstellungen der Kunstszene SZ
- Seit 1989 eigenes Atelier in Ateliergemeinschaft mit drei Frauen in SZ.