

Die SBB in einigen Zahlen

Objektyp: **Group**

Zeitschrift: **Geschäftsbericht und Rechnungen der Schweizerischen Bundesbahnen**

Band (Jahr): - **(1956)**

PDF erstellt am: **22.07.2024**

Nutzungsbedingungen

Die ETH-Bibliothek ist Anbieterin der digitalisierten Zeitschriften. Sie besitzt keine Urheberrechte an den Inhalten der Zeitschriften. Die Rechte liegen in der Regel bei den Herausgebern.

Die auf der Plattform e-periodica veröffentlichten Dokumente stehen für nicht-kommerzielle Zwecke in Lehre und Forschung sowie für die private Nutzung frei zur Verfügung. Einzelne Dateien oder Ausdrucke aus diesem Angebot können zusammen mit diesen Nutzungsbedingungen und den korrekten Herkunftsbezeichnungen weitergegeben werden.

Das Veröffentlichen von Bildern in Print- und Online-Publikationen ist nur mit vorheriger Genehmigung der Rechteinhaber erlaubt. Die systematische Speicherung von Teilen des elektronischen Angebots auf anderen Servern bedarf ebenfalls des schriftlichen Einverständnisses der Rechteinhaber.

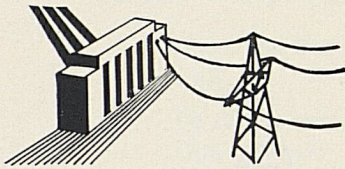
Haftungsausschluss

Alle Angaben erfolgen ohne Gewähr für Vollständigkeit oder Richtigkeit. Es wird keine Haftung übernommen für Schäden durch die Verwendung von Informationen aus diesem Online-Angebot oder durch das Fehlen von Informationen. Dies gilt auch für Inhalte Dritter, die über dieses Angebot zugänglich sind.

Die SBB in einigen Zahlen



	1955	1956
Betriebslänge, im Jahresdurchschnitt		
Einspurige Linien	km 1686 (57,9 %)	1672 (57,5 %)
Doppelspurige Linien	km 1224 (42,1 %)	1238 (42,5 %)
Total	km 2910 (100 %)	2910 (100 %)



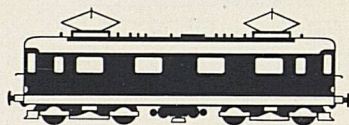
	1955	1956
Zugförderung, Energieverbrauch		
Linien mit elektrischem Betrieb	km 2839 (97,6 %)	2845 (97,8 %)
mit Dampfbetrieb	km 71 (2,4 %)	65 (2,2 %)
Transportarbeit		
der elektrischen Lokomotiven	Mio Brutto 18918 (97,7 %)	19698 (97,8 %)
der thermischen Lokomotiven	tkm 445 (2,3 %)	440 (2,2 %)
Verbrauch an elektrischer Energie	Mio kWh 1131	1155



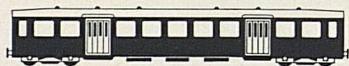
	1955	1956
Personalbestand, im Jahresdurchschnitt		
Beamte, Angestellte und Arbeiter	37709	38384



	1955	1956
Stationen, Anzahl	833	833



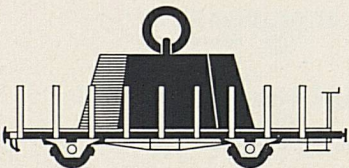
	1955	1956
Triebfahrzeugpark, am Jahresende		
Elektrische Lokomotiven	619	634
Thermische Lokomotiven	226	217
Triebwagen	110	110



	1955	1956
Wagenpark, am Jahresende		
Personenwagen mit 4 Achsen	2178	2231
mit 2 oder 3 Achsen	1531	1454
Gepäckwagen	665	651
Güterwagen	18735	19838



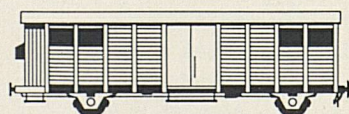
	1955	1956
Zugskilometer in Millionen		
Reisezüge	51,4	52,3
Güterzüge	19,0	20,0



	1955	1956
Bruttotonnenkilometer in Millionen		
Reisezüge	10726	10646
Güterzüge	8721	9582

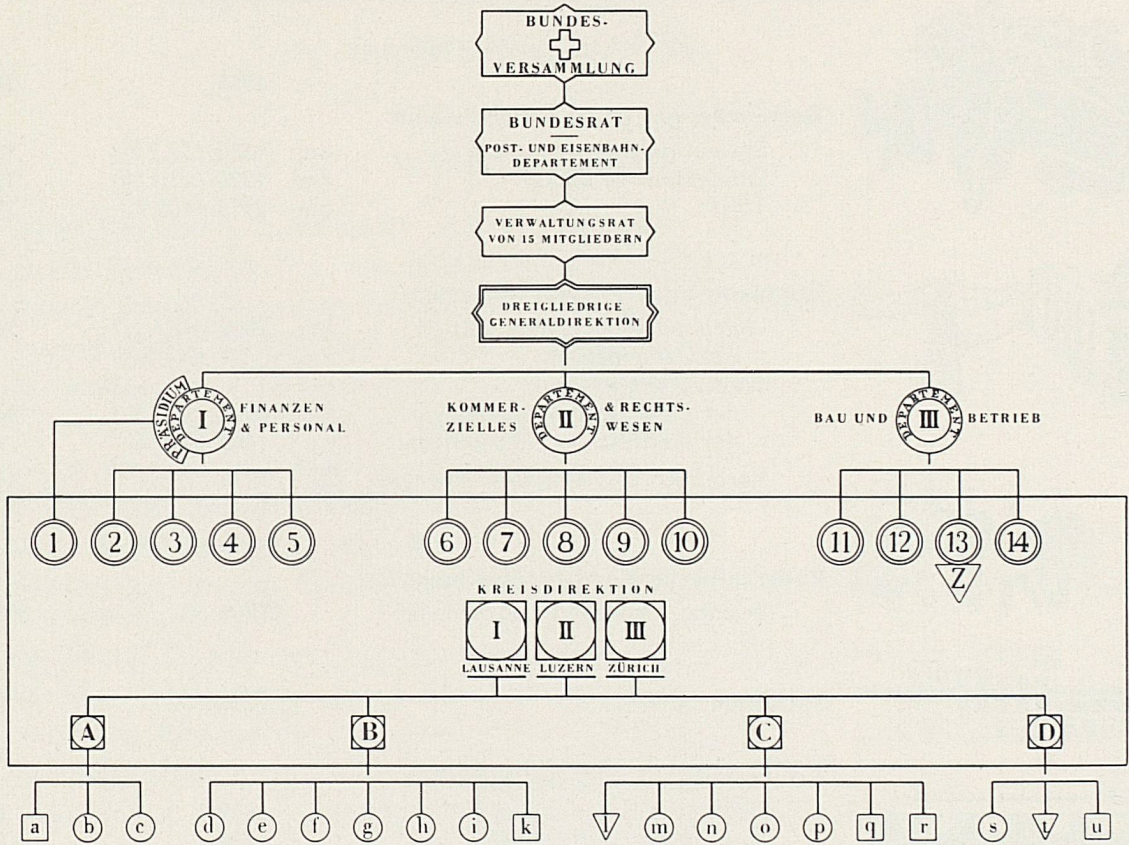


	1955	1956
Personenverkehr		
Personen	Mio 208	213
Personenkilometer	Mio 6273	6423
— auf 100 Sitzplatzkilometer	33,7	34,8
Einnahmen	Mio Fr. 315	327
— auf 1 Person	Rp. 151	154
— auf 1 Personenkilometer	Rp. 5,0	5,1
Mittlere Beförderungsweite	km 30,1	30,2



	1955	1956
Gesamtgüterverkehr		
Tonnen	Mio 23,8	25,6
— auf 100 t Ladegewicht	35,22	35,48
Tonnenkilometer	Mio 3079	3315
Einnahmen	Mio Fr. 457	486
— auf 1 Tonne	Rp. 1948	1923
— auf 1 Tonnenkilometer	Rp. 14,94	14,76
Mittlere Beförderungsweite	km 129,5	129,3

GLIEDERUNG UND AUFBAU DER SCHWEIZERISCHEN BUNDESBAHNEN



LEGENDE

- | | | |
|--|--|--------------------------|
| ⑩ Materialverwaltung | a Direktionssekretariat und administrativer Dienst | ▽ Betriebsinspektionen |
| ① Generalsekretariat | b Rechtswesen | Ⓜ Stationspersonal |
| ② Rechnungskontrolle und Hauptbuchhaltung | c Personalangelegenheiten | n Zugbegleitungsdiens |
| ③ Hauptkasse und Wertschriftenverwaltung | d Tiefbau | o Güterdienst |
| ④ Personalabteilung | e Brückenbau | p Reisedienst |
| ⑤ Bahnärztlicher Dienst | f Hochbau | q Betriebsbureau |
| ⑥ Rechtsabteilung | g Sicherungsanlagen | r Administrativer Dienst |
| ⑦ Kommerzieller Dienst für den Personenverkehr | h Elektrische Anlagen | s Technischer Dienst |
| ⑧ Kommerzieller Dienst für den Güterverkehr | i Bausektionen | ▽ Lokomotivdepots |
| ⑨ Verkehrskontrolle | k Administrativer Dienst | u Administrativer Dienst |
| ⑪ Bauabteilung | | |
| ⑫ Betriebsabteilung | | |
| ⑬ Abteilung für den Zugförderungs- und Werkstättendienst | | |
| ▽ Hauptwerkstätten | | |
| ⑭ Abteilung für Kraftwerke | | |
| A Verwaltungsabteilung | | |
| B Bauabteilung | | |
| C Betriebsabteilung | | |
| D Abteilung für Zugförderung | | |