

Zeitschrift: Geschäftsbericht / Schweizerische Bundesbahnen
Band: - (1992)

Rubrik: Betriebsleistungen

Nutzungsbedingungen

Die ETH-Bibliothek ist die Anbieterin der digitalisierten Zeitschriften. Sie besitzt keine Urheberrechte an den Zeitschriften und ist nicht verantwortlich für deren Inhalte. Die Rechte liegen in der Regel bei den Herausgebern beziehungsweise den externen Rechteinhabern. [Siehe Rechtliche Hinweise.](#)

Conditions d'utilisation

L'ETH Library est le fournisseur des revues numérisées. Elle ne détient aucun droit d'auteur sur les revues et n'est pas responsable de leur contenu. En règle générale, les droits sont détenus par les éditeurs ou les détenteurs de droits externes. [Voir Informations légales.](#)

Terms of use

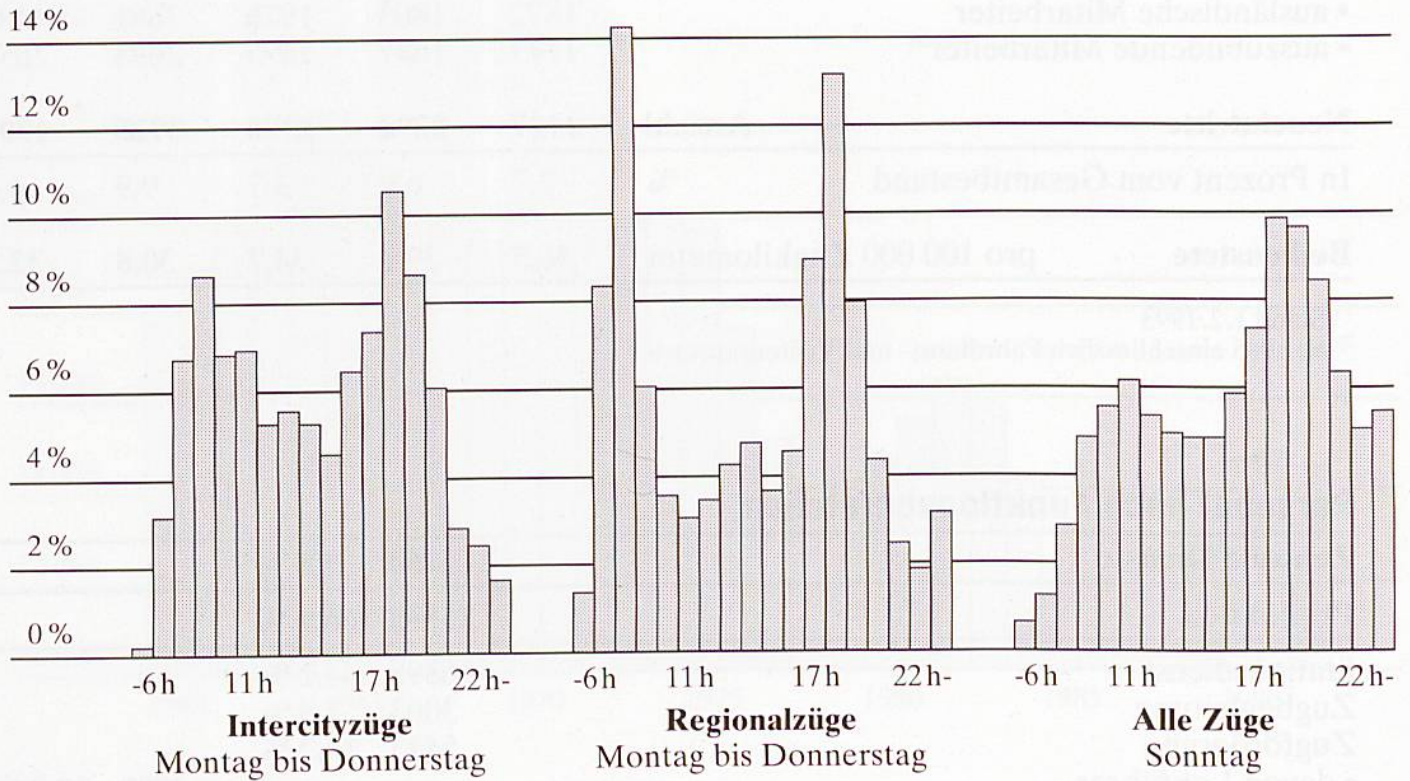
The ETH Library is the provider of the digitised journals. It does not own any copyrights to the journals and is not responsible for their content. The rights usually lie with the publishers or the external rights holders. [See Legal notice.](#)

Download PDF: 07.10.2024

ETH-Bibliothek Zürich, E-Periodica, <https://www.e-periodica.ch>

Betriebsleistungen

Tagesganglinie der Reisezugfrequenzen

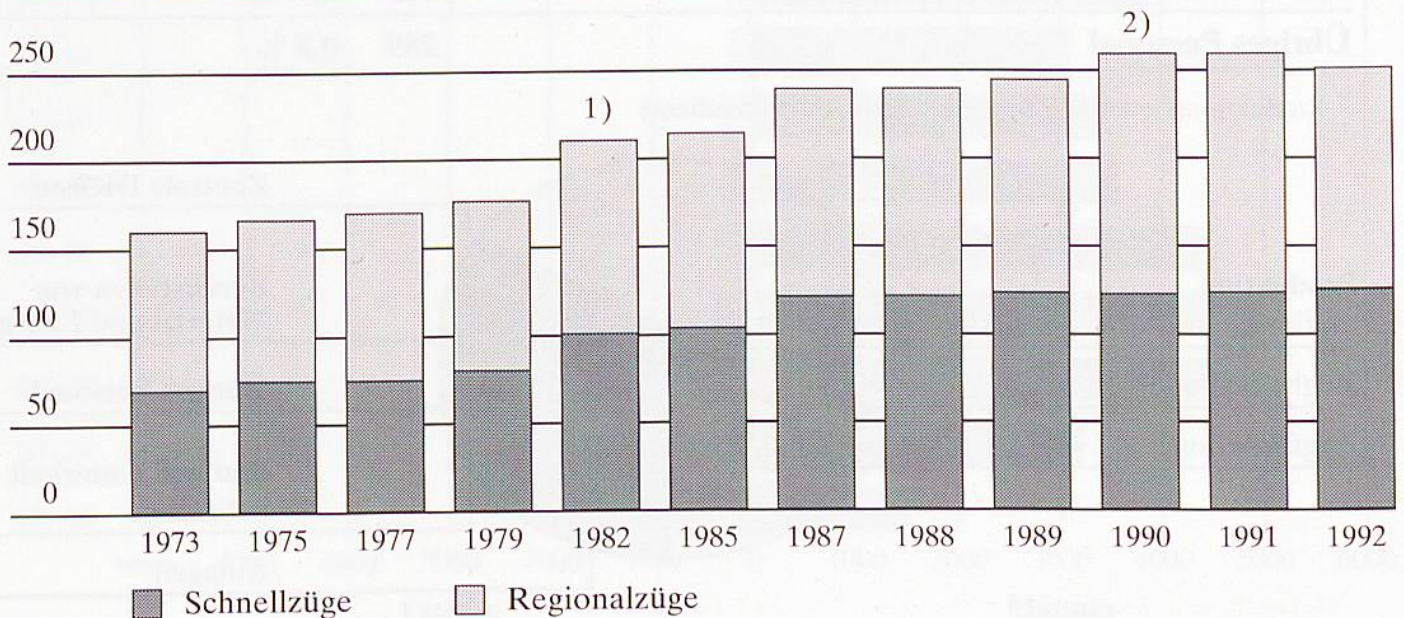


Reisezugfahrplan

Leistungen in 1000 km

300

- 1) Einführung Taktfahrplan
- 2) Einführung S-Bahn Zürich



		1975	1980	1985	1990	1992
Laufleistungen aller Züge	Mio km	89,2	96,3	106,6	122,3	123,5
Reisezüge		61,7	66,9	80,1	94,7	94,8
• Intercity-Züge	%	.	.	18,4	17,5	16,9
• Schnellzüge		42,9	42,2	28,3	26,9	31,3
• Regionalzüge		52,4	51,3	49,6	47,3	51,8
Güterzüge	Mio km	26,8	29,0	25,8	27,1	28,1
Dienstzüge		0,7	0,4	0,7	0,5	0,6
Laufleistungen pro Tag¹⁾						
• Personenwagen	km	302,5	313,9	354,9	415,0	427,1
• Güterwagen		45,1	53,6	43,5	48,6	45,0
• beladene Güterwagen		29,6	35,0	29,1	32,4	30,4
Zugdichte pro Tag und Linie	Anzahl	83,8	89,9	98,3	112,5	113,8
• Reisezüge		57,2	62,5	73,9	85,6	89,3
• Güterzüge		25,9	27,1	28,8	24,9	25,9
Pünktlichkeitsgrad Reisezüge ²⁾	%	-	-	90	92	95
Angebotene Sitzplätze pro Reisezug		441	424	416	447	446
Durchschnittliche Anzahl Fahrgäste pro Reisezug		131	137	117	119	124
Durchschnittliche Sitzplatzbelegung		29,7	32,3	28,1	26,7	27,9
Bruttotonnen pro Güterzug	t	555	629	650	702	656
Beförderte Tonnen pro Güterzug		185	253	272	304	271
Verhältnis Netto- zu Bruttotonnen	%	34,2	40,2	41,8	43,2	41,3

Bodenseeschifffahrt

Flotte:

- vier Motorschiffe mit 1970 Sitzplätzen
- Fährschiff mit 560 Sitzplätzen

Beförderte Personen	877037
Transportierte Personenwagen	67585
Transportierte Lastwagen	18201
Gefahrene Schiffskilometer	134305

¹⁾ Auf den von den SBB betriebenen Linien

²⁾ Anteil der in den Bahnhöfen Basel, Bellinzona, Bern, Biel, Lausanne, Luzern, Sargans, St.Gallen und Zürich registrierten, abgehenden Reisezüge mit weniger als 6 Minuten Verspätung.