

Rollmaterial

Objektyp: **Group**

Zeitschrift: **Geschäftsbericht / Schweizerische Bundesbahnen**

Band (Jahr): - **(1992)**

PDF erstellt am: **24.07.2024**

Nutzungsbedingungen

Die ETH-Bibliothek ist Anbieterin der digitalisierten Zeitschriften. Sie besitzt keine Urheberrechte an den Inhalten der Zeitschriften. Die Rechte liegen in der Regel bei den Herausgebern.

Die auf der Plattform e-periodica veröffentlichten Dokumente stehen für nicht-kommerzielle Zwecke in Lehre und Forschung sowie für die private Nutzung frei zur Verfügung. Einzelne Dateien oder Ausdrucke aus diesem Angebot können zusammen mit diesen Nutzungsbedingungen und den korrekten Herkunftsbezeichnungen weitergegeben werden.

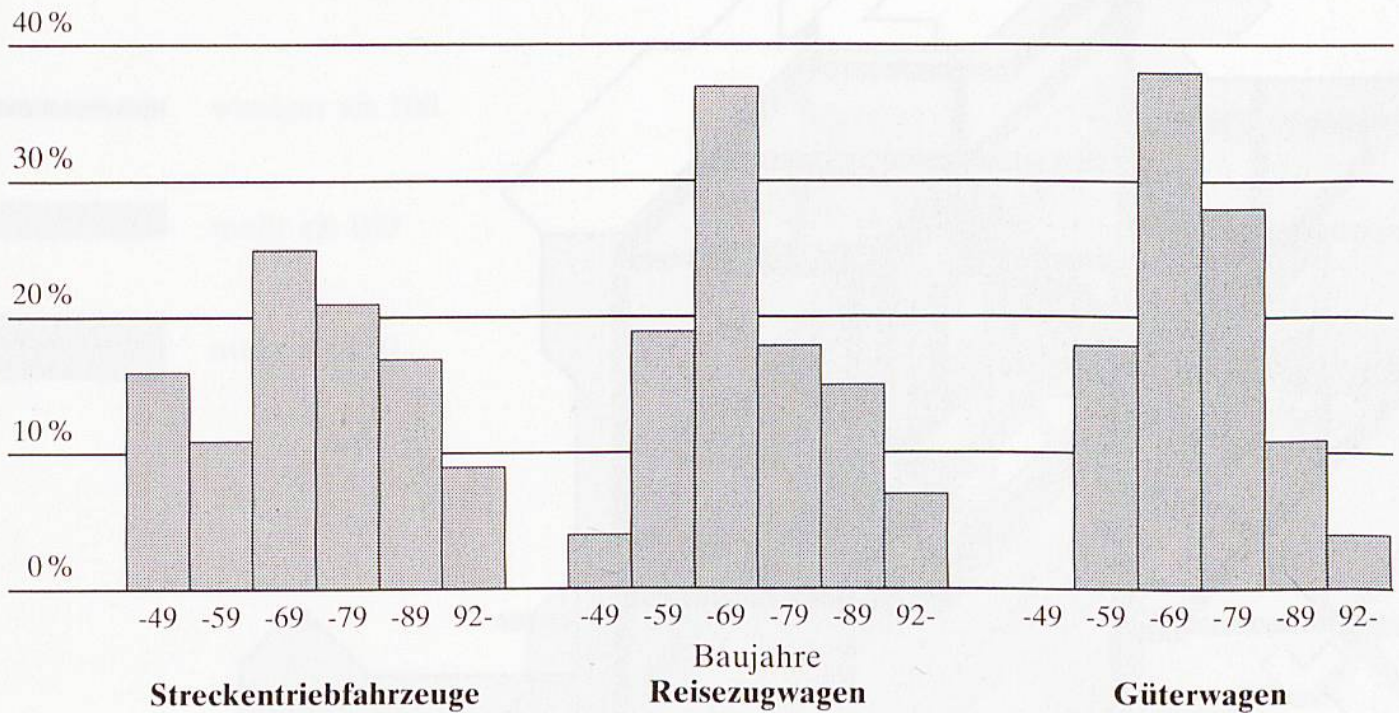
Das Veröffentlichen von Bildern in Print- und Online-Publikationen ist nur mit vorheriger Genehmigung der Rechteinhaber erlaubt. Die systematische Speicherung von Teilen des elektronischen Angebots auf anderen Servern bedarf ebenfalls des schriftlichen Einverständnisses der Rechteinhaber.

Haftungsausschluss

Alle Angaben erfolgen ohne Gewähr für Vollständigkeit oder Richtigkeit. Es wird keine Haftung übernommen für Schäden durch die Verwendung von Informationen aus diesem Online-Angebot oder durch das Fehlen von Informationen. Dies gilt auch für Inhalte Dritter, die über dieses Angebot zugänglich sind.

Rollmaterial

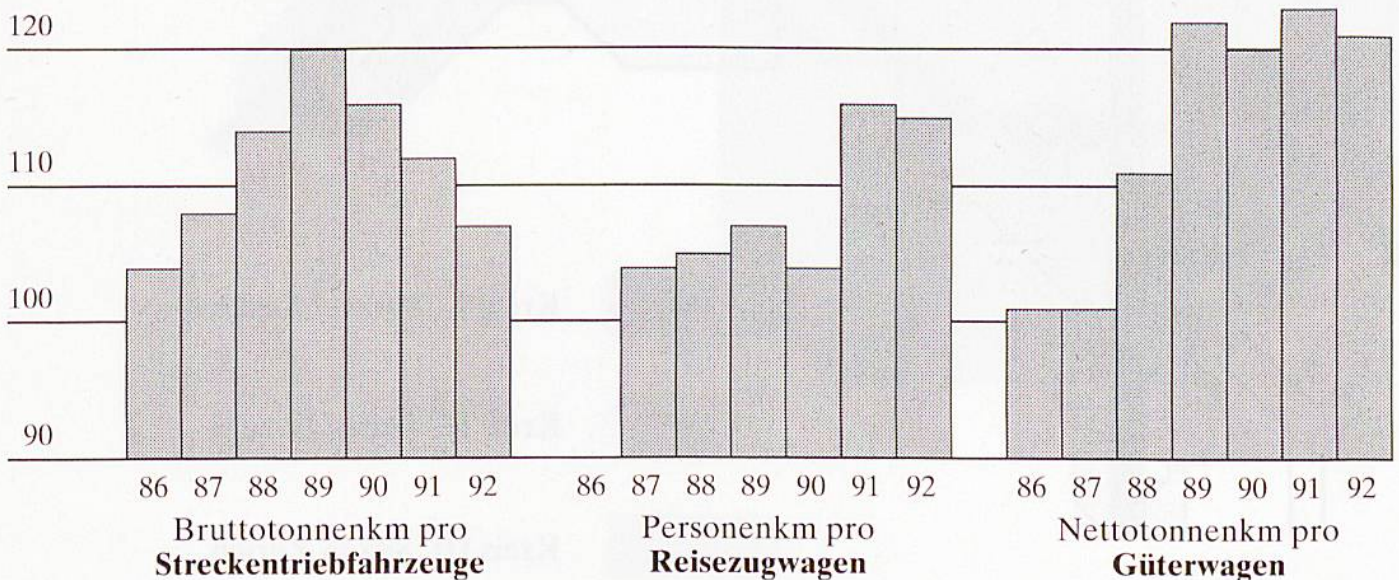
Altersstruktur des Rollmaterials



Leistungen des Rollmaterials

Index 1985 = 100

130



Bestand am 1. Januar (ohne historische Fahrzeuge)

Triebfahrzeuge	1990	1993	Leistung in kW	
	Anzahl	Anzahl	pro Fahrzeug	
Total	2194	2232	1776	
• schmalspurig	43	40	800	
Elektrische Streckenlokomotiven	718	761	4294	
Elektrische Triebwagen	249	241	1713	
Rangier- und Diesellokomotiven	287	286	545	
Rangier- und Dieseltraktoren	940	944	134	
Reisezugwagen			Sitzplätze pro Wagen	Anteil 1.Kl.
Total SBB	4604	4457		
• schmalspurig	147	152		
• klimatisiert	692	767	-	-
Personenwagen 1. und 2. Klasse	3374	3269	73,2	20,4 %
Speisewagen	68	64	45,3	-
Liegewagen	98	95	56,6	-
Schlafwagen	28	27	34,5	-
Steuerwagen	211	234	79,0	3,9 %
Triebwagen	314	296	57,3	10,0 %
			Tragkraft in t pro Wagen	
Autowagen (Simplon)	45	29	28,7	
Gepäckwagen	466	443	11,6	
Postwagen (Eigentum PTT)	609	619	12,9	
Güterwagen			4achsig	Tragkraft in t pro Wagen
Total SBB	20353	20304	5142	33,6
• schmalspurig	165	163	96	14,2
E offen, Regelbauart	3679	3460	1613	42,1
F offen, Sonderbauart	624	653	65	29,4
G gedeckt, Regelbauart	5696	5238	-	25,1
H gedeckt, Sonderbauart	3703	3937	200	27,7
I Kühlwagen	13	12	-	19,5
K flach, Regelbauart	1661	1687	-	27,9
L flach, Sonderbauart	64	36	-	28,0
R flach, 4achsig, Regelbauart	1429	1121	1121	55,0
S flach, 4achsig, Sonderbauart	681	1367	1367	55,3
T mitöffnungsfähigem Dach	1587	1586	191	31,0
U Sonder-/Tiefladewagen	1216	1207	489	36,2
P private Wagen im SBB-Park	6783	6784	4029	44,6