

# Personenverkehr

Objektyp: **Group**

Zeitschrift: **Geschäftsbericht / Schweizerische Bundesbahnen**

Band (Jahr): - **(2003)**

PDF erstellt am: **24.07.2024**

## **Nutzungsbedingungen**

Die ETH-Bibliothek ist Anbieterin der digitalisierten Zeitschriften. Sie besitzt keine Urheberrechte an den Inhalten der Zeitschriften. Die Rechte liegen in der Regel bei den Herausgebern.

Die auf der Plattform e-periodica veröffentlichten Dokumente stehen für nicht-kommerzielle Zwecke in Lehre und Forschung sowie für die private Nutzung frei zur Verfügung. Einzelne Dateien oder Ausdrucke aus diesem Angebot können zusammen mit diesen Nutzungsbedingungen und den korrekten Herkunftsbezeichnungen weitergegeben werden.

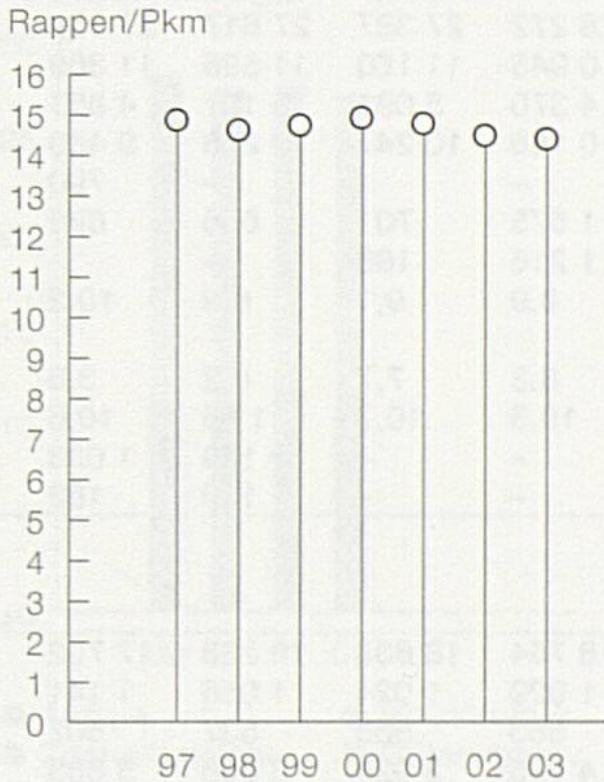
Das Veröffentlichen von Bildern in Print- und Online-Publikationen ist nur mit vorheriger Genehmigung der Rechteinhaber erlaubt. Die systematische Speicherung von Teilen des elektronischen Angebots auf anderen Servern bedarf ebenfalls des schriftlichen Einverständnisses der Rechteinhaber.

## **Haftungsausschluss**

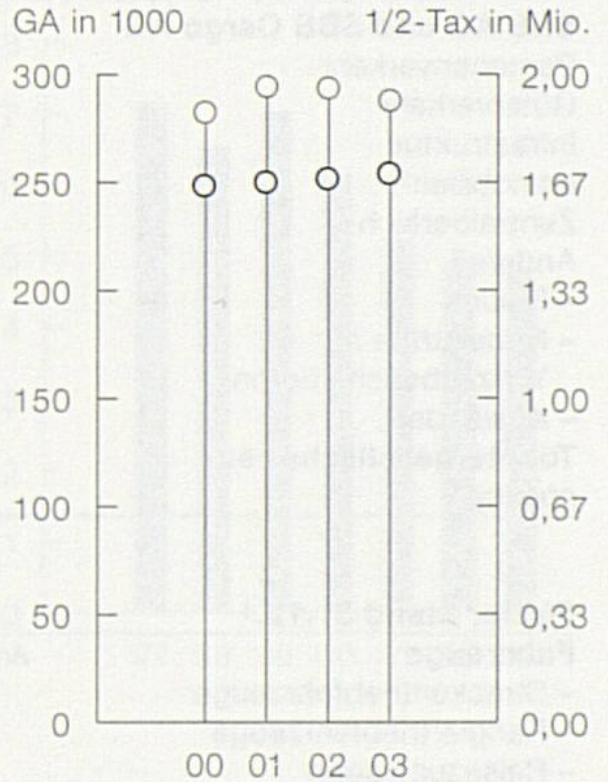
Alle Angaben erfolgen ohne Gewähr für Vollständigkeit oder Richtigkeit. Es wird keine Haftung übernommen für Schäden durch die Verwendung von Informationen aus diesem Online-Angebot oder durch das Fehlen von Informationen. Dies gilt auch für Inhalte Dritter, die über dieses Angebot zugänglich sind.

### Preisentwicklung

Mittlerer Ertrag pro Personenkilometer, nominal



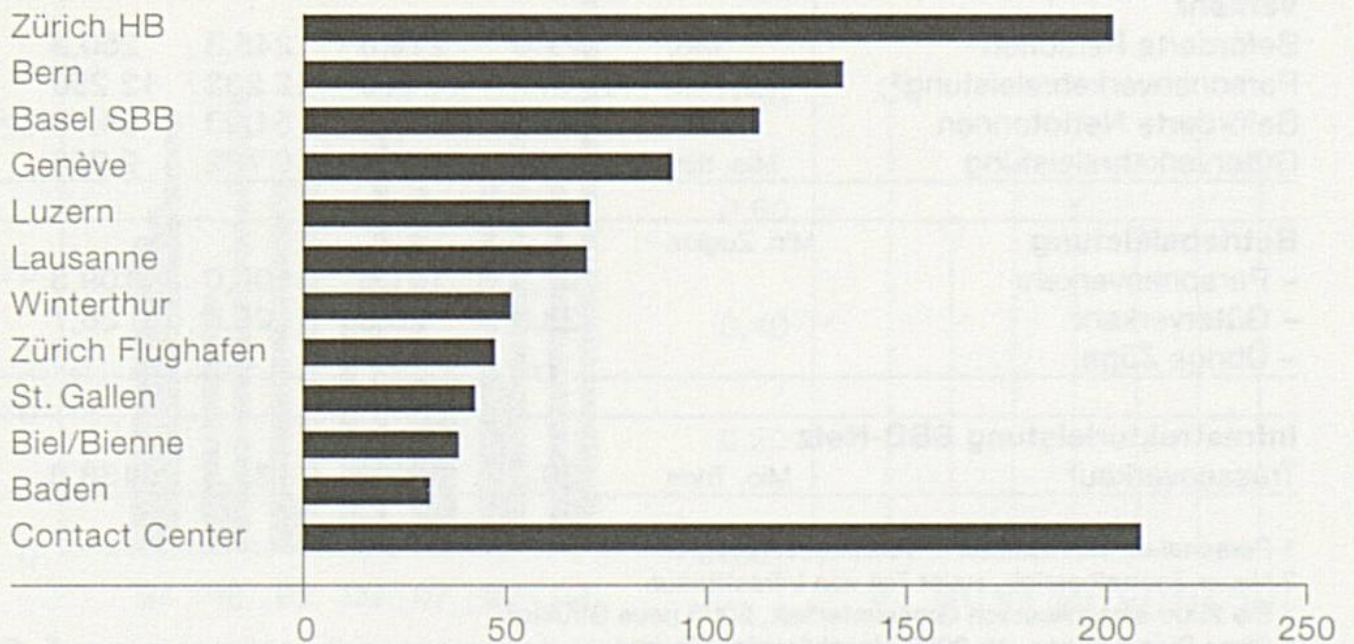
### Stammkundschaft



○ Halbtaxabonnenten  
● Generalabonnenten

### Die wichtigsten Bahnhöfe

Umsatz in Mio. CHF





Finanzielles<sup>1</sup>

		2000	2001	2002	2003	03-02 ± %
Betriebsertrag	Mio. CHF	2 690,8	2 711,7	2 991,2	3 085,7	3,2
- Verkehrsertrag		1 798,5	1 850,9	1 936,8	1 947,6	0,6
Betriebsaufwand		-2 538,1	-2 574,7	-2 817,8	-2 920,2	-3,6
Betriebsergebnis		152,7	137,0	173,4	165,5	-4,6
EBIT		181,3	161,5	185,7	166,4	-10,4
Jahresergebnis		67,8	80,4	113,7	93,4	-17,8
Brutto-Investitionen		...	406,0	1 106,6	958,2	-13,4

Produktivität, Durchschnittswerte<sup>2</sup>

Betriebsaufwand pro Zugkilometer	CHF	-25,9	-25,3	-26,8	-26,7	-0,4
Mittlere Anzahl Personen pro Reisezug	Anzahl	111	113	116	112	-3,3
Ertrag pro Personenfahrt	CHF	7,24	7,33	7,40	7,05	-4,7
Ertrag pro Personenkilometer	Rp.	14,78	14,61	14,84	14,36	-3,2
Mittlere Reiseweite	km	49,00	50,13	49,87	49,10	-1,5

## Stammkundschaft

	Anzahl im Jahresmittel					
Abonnemente im Umlauf						
- Generalabonnemente	1000	226	235	247	264	6,9
- Halbtaxabonnemente		1 884	1 965	1 958	1 920	-1,9

## Verkaufspunkte SBB

	Anzahl					
Bedient durch SBB-Personal		...	...	788	761	-3,4
Bedient durch Dritte <sup>3</sup>		...	...	334	305	-8,7
Mit Selbstbedienung		...	...	69	43	-37,7
		...	...	385	413	7,3

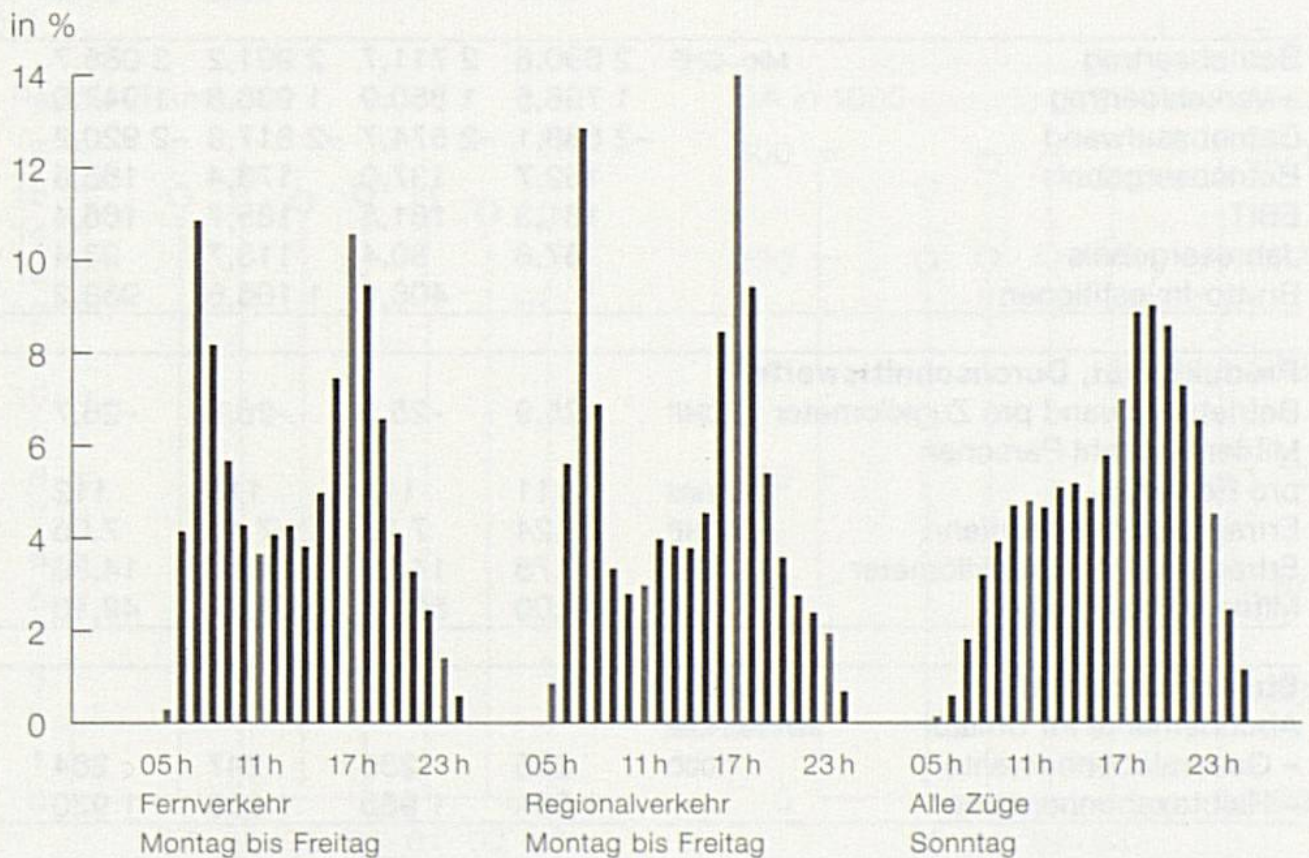
1 Segmentrechnung. Konzerninterne Erträge und Aufwände nicht eliminiert.

2 Werte zu Personenverkehrsaufkommen und -leistung auf anderer Basis generell neu berechnet.

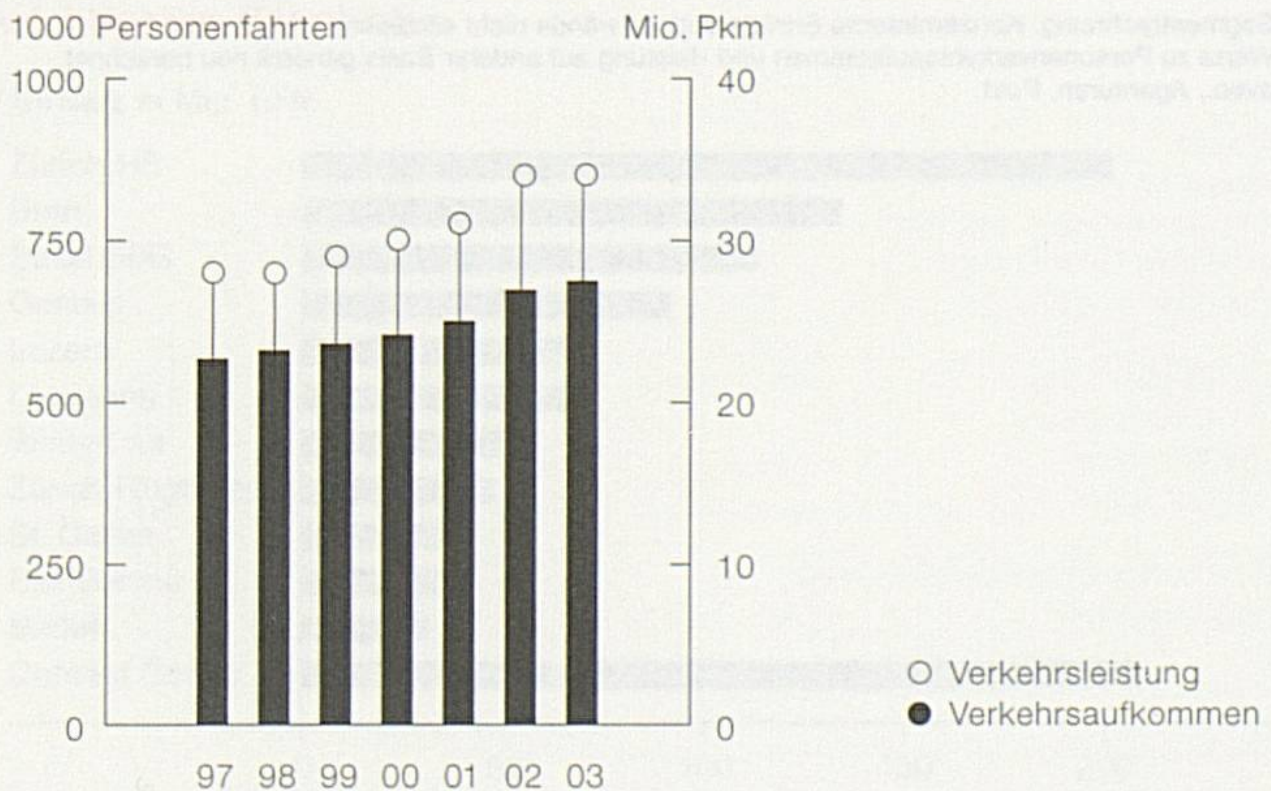
3 avec., Agenturen, Post.



## Zugpassagiere im Tagesablauf



## Verkehrsaufkommen und -leistung im Tagesmittel





## Verkehrsaufkommen und -leistung

		2000	2001	2002	2003	03-02 ± %
<b>Personenfahrten<sup>1</sup></b>	Mio.	222,0	229,6	245,3	250,3	2,0
Binnenverkehr		213,7	220,4	232,9	240,4	3,2
- Einzelreisen		123,8	124,9	137,2	142,2	3,6
- Gruppenreisen		3,1	3,3	4,2	3,3	-21,4
- Geschäfts- und Touristische Abonnemente		57,7	62,0	64,7	68,1	5,3
- Streckenabonnemente		29,1	30,2	26,8	26,8	0,0
Internationaler Verkehr		8,3	9,2	12,4	9,9	-20,2
<b>Befördertes Reisegepäck</b>						
Koffer, Taschen, Ski usw.	1000	682	621	583	496	-14,8
Fahrräder im Selbstverlad		363	387	393	450	14,5
<b>Verkehrsleistung<sup>1</sup></b>	Mio. Pkm	10 877	11 509	12 232	12 290	0,5

## Betriebsleistung

		2000	2001	2002	2003	03-02 ± %
<b>Laufleistungen Reisezüge</b>	Mio. Zkm	97,85	101,64	105,03	109,32	4,1
- Fernverkehr		46,45	47,77	48,25	48,66	0,8
- Regionalverkehr		51,40	53,87	56,78	60,66	6,8

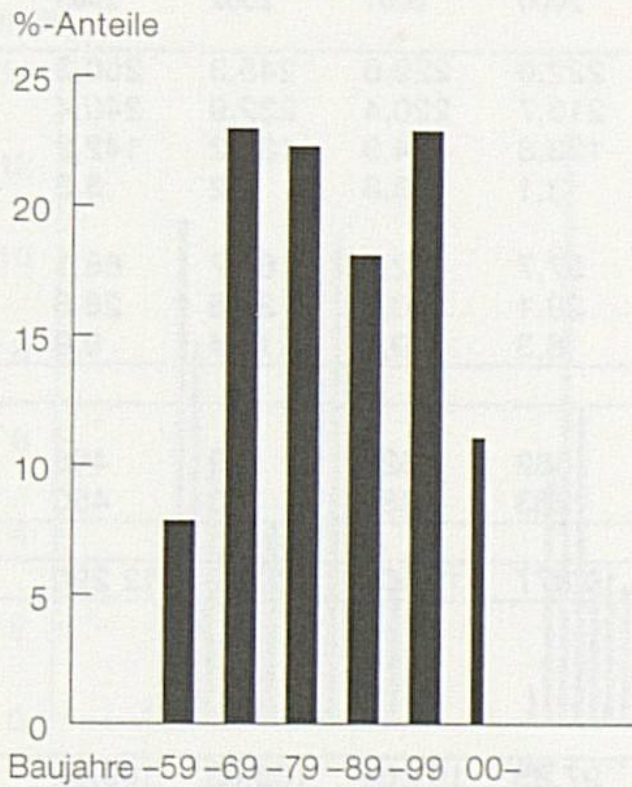
## Angebot, Nachfrage

		2000	2001	2002	2003	03-02 ± %
<b>Angebotene Sitzplätze pro Zug</b>						
- Fernverkehr	Anzahl	628	627	644	645	0,2
- Regionalverkehr		318	315	322	309	-4,0
<b>Mittlere Sitzplatzbelegung</b>						
- Fernverkehr	%	27,4	27,9	27,7	28,5	3,0
- Regionalverkehr		17,4	17,2	17,7	17,8	0,5

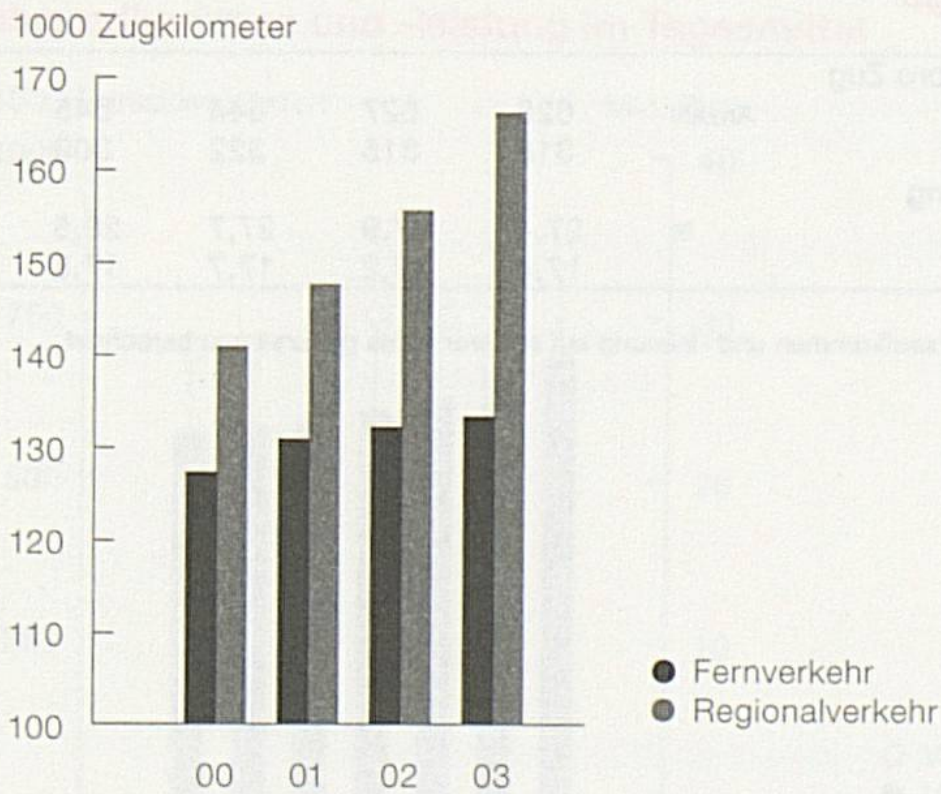
<sup>1</sup> Werte zu Personenverkehrsaufkommen und -leistung auf anderer Basis generell neu berechnet.



## Altersstruktur Reisezugwagen



## Laufleistung der Reisezüge im Tagesmittel





## Bestände

		2000	2001	2002	2003	03-02 ± %
<b>Personal</b>						
<b>Total (konsolidiert)</b>	Anzahl <sup>1</sup>			12 506	12 608	0,8
<b>SBB AG,</b>						
<b>Division Personenverkehr</b>		10 945	11 160	11 598	11 369	-2,0
Zentrale		<sup>2</sup>	757	922	918	-0,4
Verkauf/Kundenservice		<sup>2</sup>	1 625	1 776	1 832	3,2
Produktion		<sup>2</sup>	6 718	6 494	6 546	0,8
– Streckenlokomotivpersonal		<sup>2</sup>	2 243	2 260	2 342	3,6
– Zugbegleitpersonal		<sup>2</sup>	1 695	1 645	1 662	1,0
Unterhalt		<sup>2</sup>	1 871	1 843	1 719	-6,7
– Rollmaterial		<sup>2</sup>	1 778	1 731	1 630	-5,8
Andere		<sup>2</sup>	189	563	354	-37,1
<b>Tochtergesellschaften</b>		–	–	908	1 239	36,5

<b>Fahrzeuge, Stand 31.12.<sup>3</sup></b>						Leistung kW/Fz
<b>Triebfahrzeuge</b>	Anzahl	708	679	694	780	2 796
– schmalspurig		33	33	32	28	794
Streckenlokomotiven		308	304	322	367	4 151
Triebwagen		271	262	275	311	1 984
– mit Diesel-Antrieb		–	–	–	3	550
Rangierlokomotiven		68	60	57	66	531
– mit Diesel-Antrieb		10	8	7	7	452
Rangiertraktoren		61	53	40	36	159
– mit Diesel-Antrieb		42	38	25	27	135

<b>Reisezugwagen</b>						Plätze/ Fz
<b>Eigene</b>		4 125	3 925	3 856	3 883	77,0
– schmalspurig		97	90	80	78	51,9
– klimatisiert		1 198	1 375	1 428	1 456	75,0
– Doppelstockwagen		582	595	638	667	112,2
– Personenwagen 1. und 2. Kl.		2 983	2 789	2 750	2 677	79,7
– Speisewagen <sup>4</sup>		43	37	34	45	53,1
– Liege-/Schlafwagen		72	69	50	50	57,4
– Steuerwagen		445	444	444	458	80,8
– Triebwagen/-elemente		390	444	452	534	63,9
– Gepäckwagen		192	142	126	119	–
Privatwagen		111	121	123	148	–

<b>Darunter sind:</b>						Leistung kW/Fz
– Neigezüge		16	24	24	30	5 200
– S-Bahn-Kompositionen		133	132	132	132	3 103
– IC-Doppelstockwagen		237	250	293	322	–

1 Personal im Jahresmittel in Vollzeitbeschäftigten.

2 Andere Organisationsstruktur. Mit Folgejahren nicht vergleichbar.

3 Einschliesslich Thurbo.

4 Ohne ICN-Speise- und IC2000-Bistro-Wagen, jedoch mit Brünig- und stillgelegten Speisewagen.