

Zeitschrift: Geschäftsbericht / Schweizerische Bundesbahnen
Band: - (2003)

Rubrik: Kennzahlen

Nutzungsbedingungen

Die ETH-Bibliothek ist die Anbieterin der digitalisierten Zeitschriften. Sie besitzt keine Urheberrechte an den Zeitschriften und ist nicht verantwortlich für deren Inhalte. Die Rechte liegen in der Regel bei den Herausgebern beziehungsweise den externen Rechteinhabern. [Siehe Rechtliche Hinweise.](#)

Conditions d'utilisation

L'ETH Library est le fournisseur des revues numérisées. Elle ne détient aucun droit d'auteur sur les revues et n'est pas responsable de leur contenu. En règle générale, les droits sont détenus par les éditeurs ou les détenteurs de droits externes. [Voir Informations légales.](#)

Terms of use

The ETH Library is the provider of the digitised journals. It does not own any copyrights to the journals and is not responsible for their content. The rights usually lie with the publishers or the external rights holders. [See Legal notice.](#)

Download PDF: 07.10.2024

ETH-Bibliothek Zürich, E-Periodica, <https://www.e-periodica.ch>

SBB Konzern

Mio. CHF	2003	2002
Personenverkehrsertrag	1 796	1 797
Güterverkehrsertrag	990	985
Betriebsergebnis vor Zuweisung		
Rückstellung FER 16	177,3	194,0
Konzernergebnis nach Zuweisung		
Rückstellung FER 16	45,3	11,0
Konzernergebnis	24,9	-12,0
Bilanzsumme	28 779	28 783
Eigenkapital	11 660	11 634

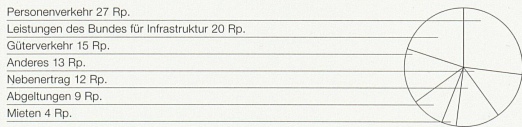
Leistungszahlen

	2003	2002
Beförderte Personen (Mio.)	250,3	245,3
Personenkilometer (Mio.)	12 290	12 232
Generalabonnemente ¹	263 707	247 233
Halbtaxabonnemente (Mio.) ¹	1,92	1,96
Beförderte Tonnen (Mio.)	54,8	54,9
Tonnenkilometer (Mio.)	9 936	9 732
Zugskilometer (Mio.)	138,0	135,5
Durchschnittlicher Personalbestand	28 707	28 786

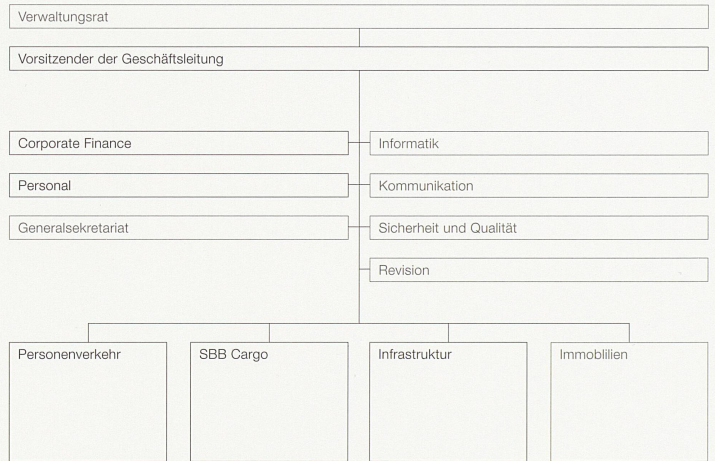
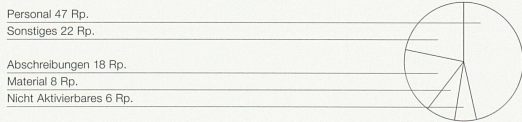
¹ Jahresmittel

Der SBB-Franken.

Ertrag:
Woher er kommt



Aufwand:
Wohin er geht



Mitglied der Geschäftsleitung