

**Zeitschrift:** Genava : revue d'histoire de l'art et d'archéologie  
**Herausgeber:** Musée d'art et d'histoire de Genève  
**Band:** 8 (1930)

**Artikel:** Quelques acquisitions récentes au Musée d'Art et d'Histoire  
**Autor:** Gielly, L.  
**DOI:** <https://doi.org/10.5169/seals-727955>

### **Nutzungsbedingungen**

Die ETH-Bibliothek ist die Anbieterin der digitalisierten Zeitschriften. Sie besitzt keine Urheberrechte an den Zeitschriften und ist nicht verantwortlich für deren Inhalte. Die Rechte liegen in der Regel bei den Herausgebern beziehungsweise den externen Rechteinhabern. [Siehe Rechtliche Hinweise.](#)

### **Conditions d'utilisation**

L'ETH Library est le fournisseur des revues numérisées. Elle ne détient aucun droit d'auteur sur les revues et n'est pas responsable de leur contenu. En règle générale, les droits sont détenus par les éditeurs ou les détenteurs de droits externes. [Voir Informations légales.](#)

### **Terms of use**

The ETH Library is the provider of the digitised journals. It does not own any copyrights to the journals and is not responsible for their content. The rights usually lie with the publishers or the external rights holders. [See Legal notice.](#)

**Download PDF:** 02.02.2025

**ETH-Bibliothek Zürich, E-Periodica, <https://www.e-periodica.ch>**



## QUELQUES ACQUISITIONS RÉCENTES AU MUSÉE D'ART ET D'HISTOIRE

L. GIELLY.

---



U COURS de l'année 1929, la Section des Beaux-Arts du Musée de Genève s'est enrichie de plusieurs œuvres de l'école genevoise qui sont du plus grand intérêt et que nous sommes heureux de signaler.

\* \* \*

Le Musée possédait déjà une série importante de petites toiles de Pierre PIGNOLAT. Ce peintre, de plus en plus apprécié des collectionneurs, compte parmi nos meilleurs paysagistes du XIX<sup>e</sup> siècle. Le *Paysage d'hiver*, qui vient d'être acquis par le Musée, est d'un sentiment infiniment délicat rendu par une facture parfaite. Il complète fort bien les très belles pièces qui ont été précédemment réunies.

Nous avons acheté simultanément deux tableaux de F. HODLER qui ont été exécutés en 1879, pendant le séjour que le maître fit à Madrid. Hodler n'avait alors que vingt-six ans. Le *Liseur* et la *Vue de Madrid* témoignent cependant d'une pleine maturité, et l'on s'étonne que de pareils morceaux n'aient pas valu à leur auteur, au temps où ils furent peints, le succès qu'ils méritaient. Pendant tout le cours du XIX<sup>e</sup> siècle, la critique a souvent passé à côté des artistes de valeur sans reconnaître leur talent. L'erreur qui a été commise pour Hodler se répare peu à peu et le Musée de Genève possèdera bientôt un ensemble de ses œuvres permettant de l'apprécier dans ses diverses manifestations.

J.-L. AGASSE fut aussi longtemps méconnu dans sa ville natale. L'étude que lui a consacrée M. Daniel Baud-Bovy<sup>1</sup> a justement ramené l'attention sur cet excellent peintre. MM. Bollag, de Zurich, qui recherchent depuis longtemps ses œuvres en Angleterre, y ont récemment découvert une toile d'une importance capitale, représentant deux lévriers, de grandeur naturelle. Le Musée de Genève

<sup>1</sup> Daniel BAUD-BOVY, *Peintres genevois*. Genève, 1903.

a eu la bonne fortune de pouvoir l'acquérir avec l'aide de la Société auxiliaire et de plusieurs personnalités genevoises<sup>1</sup> à qui nous répétons ici nos vifs remerciements.

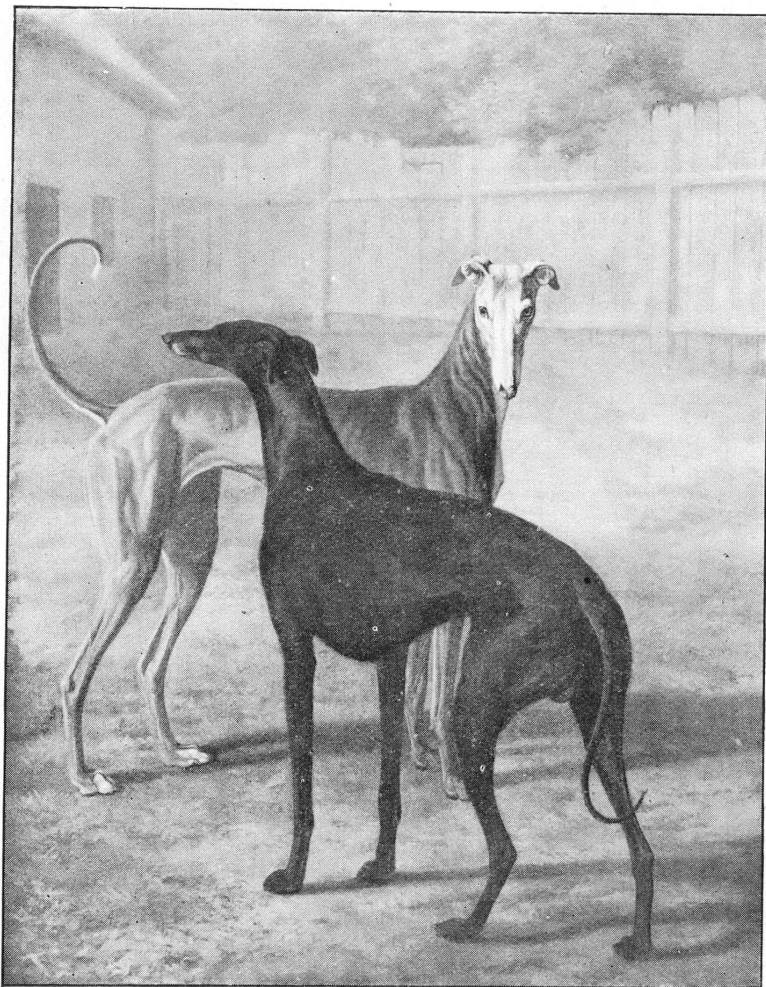


FIG. 1. — J. L. Agasse. Rolla et Portia.

nous ne doutons pas que cette œuvre, jusqu'ici inconnue du public comme de la critique, n'ajoute grandement à la réputation du maître genevois (*fig. 1*).

<sup>1</sup> M. le Conseiller d'Etat Martin Naef, M. Firmenich, MM. Jean et Albert Lombard, M<sup>me</sup> Ernest Hentsch, M<sup>me</sup> et M. Gustave Hentsch, M<sup>me</sup> et M. René Cramer, M<sup>me</sup> H. Ferrier, M. Dominicé, M. Amstuz, M. Laurent Rehous, M<sup>me</sup> et M. Chuit, M. Bernard Naef, MM. Pictet et C<sup>ie</sup>.

<sup>2</sup> Rolla won the cup at Marl... march 1805.

Portia won the cup at Ast... un nov. 1803.

