

Acquisitions de l'année 1956

Objektyp: **Group**

Zeitschrift: **Genava : revue d'histoire de l'art et d'archéologie**

Band (Jahr): **5 (1957)**

Heft 1-4

PDF erstellt am: **22.07.2024**

Nutzungsbedingungen

Die ETH-Bibliothek ist Anbieterin der digitalisierten Zeitschriften. Sie besitzt keine Urheberrechte an den Inhalten der Zeitschriften. Die Rechte liegen in der Regel bei den Herausgebern.

Die auf der Plattform e-periodica veröffentlichten Dokumente stehen für nicht-kommerzielle Zwecke in Lehre und Forschung sowie für die private Nutzung frei zur Verfügung. Einzelne Dateien oder Ausdrucke aus diesem Angebot können zusammen mit diesen Nutzungsbedingungen und den korrekten Herkunftsbezeichnungen weitergegeben werden.

Das Veröffentlichen von Bildern in Print- und Online-Publikationen ist nur mit vorheriger Genehmigung der Rechteinhaber erlaubt. Die systematische Speicherung von Teilen des elektronischen Angebots auf anderen Servern bedarf ebenfalls des schriftlichen Einverständnisses der Rechteinhaber.

Haftungsausschluss

Alle Angaben erfolgen ohne Gewähr für Vollständigkeit oder Richtigkeit. Es wird keine Haftung übernommen für Schäden durch die Verwendung von Informationen aus diesem Online-Angebot oder durch das Fehlen von Informationen. Dies gilt auch für Inhalte Dritter, die über dieses Angebot zugänglich sind.

MUSÉE D'ART ET D'HISTOIRE

ACQUISITIONS DE L'ANNÉE 1956

A. — Collections archéologiques et historiques

ANTIQUITÉ

Egypte

19493. — Plaque d'albâtre inscrite: offrande d'huiles. Ancien Empire. 160 × 96 mm.

19492. — Portrait d'homme en calcaire peint découpé. Époque amarnienne.
160 × 140 mm. *Voir fig. 110.*

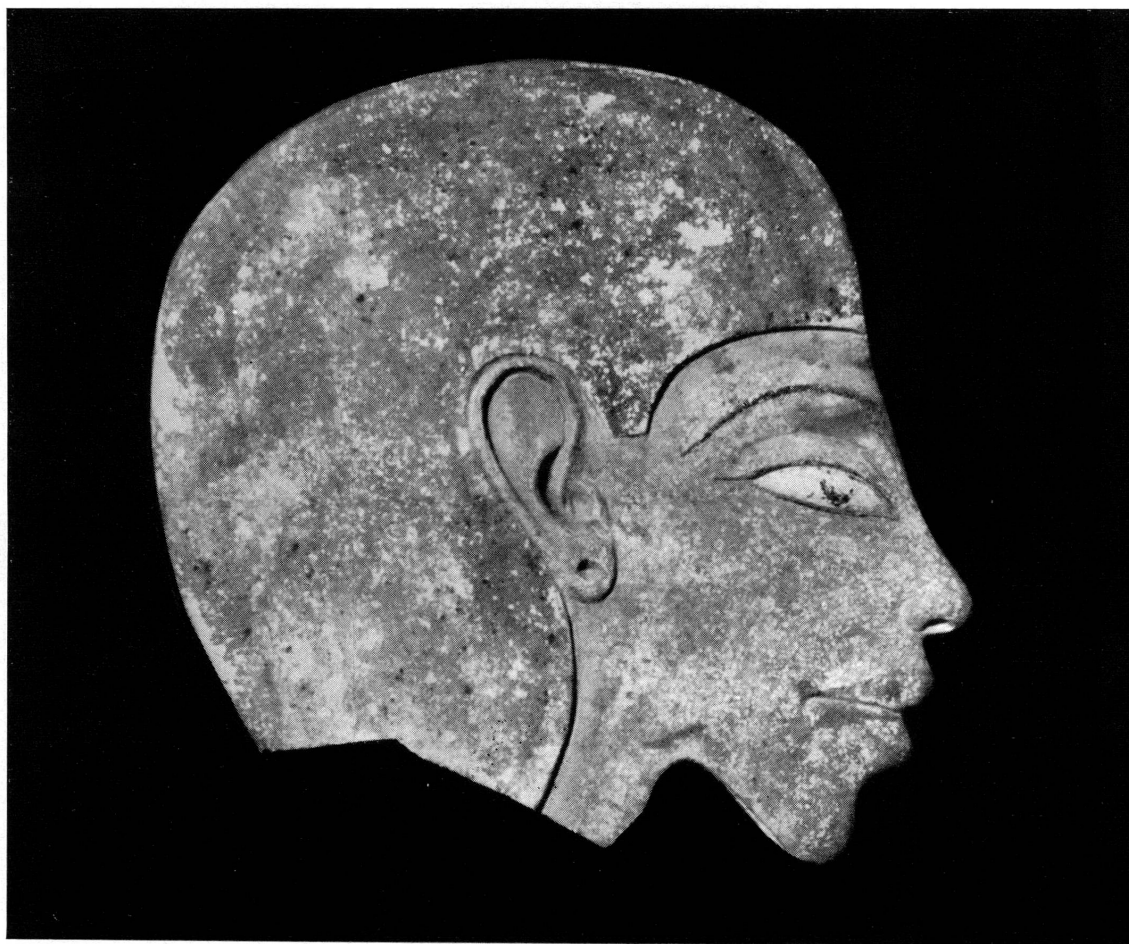


Fig. 110. — Portrait d'homme. Égypte, époque amarnienne.

Babylonie : Sumer.

19511. — Brique estampillée au nom de Gudea. Texte: F. THUREAU-DANGIN, *Die sumerischen und akkadischen Königsinschriften*, pp. 142s. Provenance: Tello (Iraq). 300 × 300 × 70 mm.

Perse.

19499. — Pic en bronze inscrit au nom du scribe *Mašum*. Luristan, type: C. F.A. SCHAEFFER, *Stratigraphie comparée de l'Asie occidentale ancienne*, fig. 263/3. La partie postérieure de la douille est rapportée et n'appartient pas à la pièce; longueur (sans cette partie): 155 mm.; hauteur de la douille: 75 mm. *Voir fig. 111.*



Fig. 111. — Pic avec inscription. Luristan.

19496. — Petite hache en bronze. Luristan, type SCHAEFFER, fig. 264/3. Longueur maximum: 100 mm.
19497. — Pointe de lance en bronze. Luristan, type SCHAEFFER, fig. 264/5. longueur: 450 mm.
19502. — Poignard en bronze à lame gravée (bouquetin). Luristan, type A. GODARD *Les bronzes du Luristan*, pl. VIII/17. Longueur: 320 mm. *Voir fig. 112.*
19498. — Bracelet en bronze en deux parties. Luristan, type A. U. POPE, *A Survey of Persian Art*, IV, pl. 57/G-H (sans le décor). Diamètre maximum: 86 mm.
19500. — Anneau de cheville en bronze ouvert, décor gravé. Luristan. Diamètre maximum: 130 mm.

19509. — Petite coupe en bronze à décor gravé (entrelacs). Luristan. Hauteur: 50 mm.; diamètre supérieur: 85 mm.
19501. — Pointe de lance en bronze. Talyche, type SCHAEFFER, fig. 224/C (sans la torsade). Longueur: 465 mm.
19503. — Gobelet à pied et à anse en terre rouge. Tépé Sialk, type SCHAEFFER, fig. 262/7. Quelques restaurations en plâtre. Hauteur: 148 mm.; diamètre supérieur: 90 mm.
19505. — Vase à décor peint noir. Tépé Sialk. Recollé, quelques petites restaurations. Hauteur: 145 mm.; diamètre supérieur: 150 mm. *Voir fig. 113.*
19504. — Vase à bec décanteur en terre rouge. Solduz, type SCHAEFFER, fig. 258/4. Hauteur: 160 mm.; longueur (de l'anse au bout du bec [restauré]): 230 mm.; diamètre maximum: 180 mm.
19506. — Petit vase conique en albâtre. Shah Tépé¹. Hauteur: 65 mm.; diamètre supérieur: 132 mm.
19507. — Petit vase sphérique en albâtre. Shah Tépé¹, type SCHAEFFER, fig. 239/27. Hauteur: 64 mm.; diamètre supérieur: 90 mm.
19508. — Petit plat à fard en albâtre. Shah Tépé¹. Diamètre: 50 mm.

MOYEN AGE

Perse.

19495. — Flacon à une anse en verre. Gurgan, XI^e-XII^e siècle. Hauteur: 145 mm. Don de la comtesse de Sarre.

Espagne.

19494. — Vierge à l'enfant, en bois polychrome. Aragon, début du XIII^e siècle. Hauteur: 610 mm.

¹ Selon le marchand; il n'est pas exclu que le provenance soit plutôt Tépé Hissar.

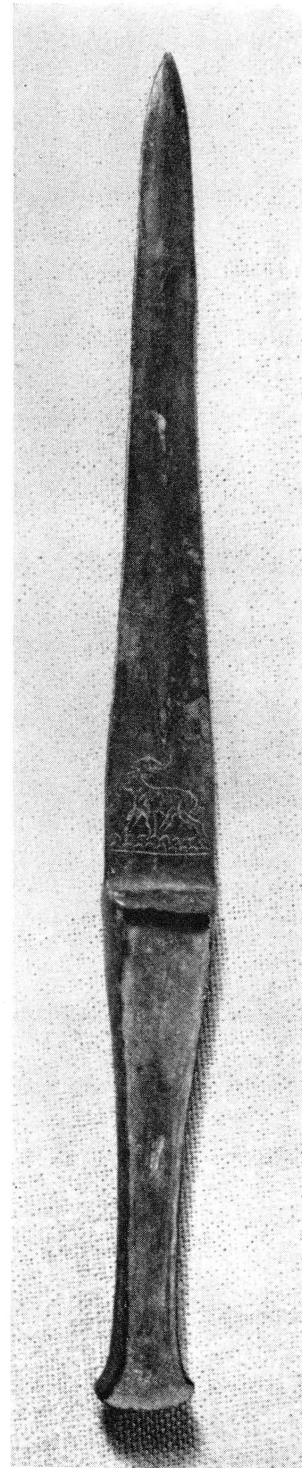


Fig. 112. — Poignard en bronze. Luristan,



Fig. 113. — Vase peint. Perse, Tépé Sialk.

B. — Beaux-Arts

ACQUISITIONS

Huiles

- 1956-96. — AURIOL, Charles-Joseph : *Le lac sous la lune*.
1956-2. — BARTH, Paul-Basilius : *Portrait de M. Barth*.
1956-85. — BERGER, Hans : *La blouse bleu blanc*.
1956-56. — BODJOL : *L'enfant sage*.
1956-88. — CHAMBAZ, Marius : *Les quais de la Seine*.
1956-3. — CHAMBON, Emile : *L'amazone*.
1956-60. — CLAVÉ, Antony : *Nature morte*.
1956-65. — DUFRESNE, Charles : *Les trois baigneuses*.
1956-63. — GALLAY, Robert : *Paysage*.
1956-1. — GELLY, Mia : *La maison bleue*.
1956-87. — GIRARD, G. : *Le pont*.
1956-59. — HUMBLLOT, Robert : *Provence*.
1956-4. — IHLY, Daniel : *Portrait d'homme*.
1956-66. — LATOUR, Jean : *L'écuyère*.
1956-55. — PONCET, Marcel : *Portrait de l'artiste*.
1956-57. — REDARD, Maurice : *Sgomberis (poissons)*.
1956-62. — STANULIS : *Les voiliers*.
1956-64. — VALTAT, Louis : *L'Estérel*.
1956-5. — VAUTIER, Benjamin : *Deux bateaux sur le lac*.
1956-58. — VERDIER, Jean : *L'atelier*.
1956-7. — VINCARDON, B. : *Bouquet*.
1956-94. — WEBER, Roland : *Le carrefour*.

Aquarelles et dessins

- 1956-8. — COUNIS, Elise : *Paysage d'Italie*. Gouache.
1956-92. — LINCK, Jean-Antoine : *Glacier de Bionassay*. Aquarelle.
1956-93. — LINCK, Jean-Antoine : *Glacier de Bionassay*. Aquarelle.
1956-89. — SUTER, Willy : *Les Baux*. Crayon et fusain.

Sculpture

- 1956-9. — TŒFFER, Jean-Charles : *Buste de femme*. Marbre.

DONS

- 1956-74 à 84 et 86. — ANONYME espagnol du XVIII^e siècle: 12 peintures sur verre (sujets religieux). Don de M. Roger Varenne.
- 1956-98. — FALQUET, Jérémie: *Portrait de M. Passello*. Pastel. Don de la famille de l'artiste.
- 1956-99. — FALQUET, Jérémie: *Portrait de femme*. Pastel. Don de la famille de l'artiste.
- 1956-95. — GEORGES, J.-P.: *Paysage de Genève*. Huile. Don de la Société des Amis du Musée.
- 1956-72. — MASSOT, Firmin: *Portrait de femme*. Pastel. Don de M^{me} Mussard.
- 1956-73. — MASSOT, Firmin: *Portrait d'homme au chien*. Pastel. Don de M^{me} Mussard.

DÉPÔTS, ANCIEN FONDS ET TRANSFERT

- 1956-97. — ANONYME: *Vierge à l'enfant*. Huile sur bois. Ancien fonds.
- 1956-68. — DALIN-FRIES, S.: *Nature morte aux raisins*. Huile. Ancien fonds.
- 1956-61. — GUILLERMET, J.-P.: *Le pont du Mont-Blanc*. Huile. Ancien fonds.
- 1956-6, 10 à 26, 28 à 42. — HODLER, Ferdinand: 33 études pour *le Regard dans l'Infini*. Crayon et gouache. Dépôt (1926).
- 1956-27. — HODLER, Ferdinand: *Etude de main*. Huile sur papier calque. Dépôt (1926).
- 1956-43 à 53. — HODLER, Ferdinand: 11 études pour *l'Heure sacrée*. Encre noire sur papier calque. Dépôt (1926).
- 1956-54. — HODLER, Ferdinand: *Etude pour le Printemps*. Crayon noir. Dépôt (1926).
- 1956-71. — LEMAÎTRE, V.: *Paysage avec rivière*. Huile. Ancien fonds.
- 1956-90. — LISSIGNOL, Adèle: *Portrait du peintre Alexandre Lissignol*. Pastel. Dépôt de la Société des Amis du Musée.
- 1956-91. — PAGNEST, A. L. C.: *Portrait de Mionnet*. Huile. Transfert du Cabinet de numismatique.
- 1956-67. — PAUTEX, Louis: *Fleurs de montagne*. Huile. Ancien fonds.

C. — Arts décoratifs

ÉMAIL

- AD 820. — *Autoportrait* de Pierre-Amédée CHAMPOD. Don de M^{lle} Champod, fille de l'artiste.

- AD 821. — *Portrait de M^{lle} de Zurlinden* par P.-A. CHAMPOD.
AD 823. — *Autoportrait* de François FAVRE, signé.
AD 805 à 818. — Emaux de Marguerite LIONNE. Don de M. Robert Lionne, en souvenir de M^{me} E.-L. Young et M. R. Lionne, enfants de l'artiste.
805 à 809: pendulettes. — 816: boîte de montre. — 810 à 814: boîtes. — 815, 817 et 818: médaillons.

MINIATURE SUR IVOIRE

- AD 822. — *Portrait d'homme* par A.-E. CHALON.
AD 832. — *Portrait de la reine de Belgique* par ISABEY.

CÉRAMIQUE CONTEMPORAINE

- AD 837. — Plat bleu par SCHMALZLE.
AD 803. — Coupe par Aline FAVRE.
AD 824. — Grande coupe par Aline FAVRE.
AD 833. — Coupe rouge par MASCARIN.
AD 836. — Coupe blanc laiteux par CHAPALLAZ.
AD 804. — Vase fumé par Claude FILLIOL.
AD 825. — Grand vase par Claude FILLIOL.
AD 834. — Vase à rayures par Benno GEIGER.
AD 835. — Vase à relief gris par MEISTER.
AD 819. — Plaque murale par J.-C. DE CROUSAZ.
AD 838. — Plaque par LAMBERCIER.

D. — Musée Ariana

CÉRAMIQUE

Allemagne

- AR 4160. — Plat rond en porcelaine. *Berlin*, XVIII^e siècle. Don du Dr L. Gfeller, en souvenir de son épouse née Lucile Demierre.
AR 4211. — Figurine en porcelaine. *Frankenthal*, 1755-1759.
AR 4212. — Tasse et soucoupe en porcelaine. *Frankenthal*, vers 1765.
AR 4213-14. — Deux figurines en porcelaine. *Ludwigsburg*, 1759-1765.
AR 4216. — Figurine en porcelaine. *Würzburg*, 1775-1780.

Alsace

AR 4217. — Assiette en faïence. *Strasbourg*, 1740-1750.

Chine

AR 4209. — Statuette funéraire en terre cuite, Époque *Tang*, vers 800. Don du D^r L. Gfeller. *Voir fig. 114.*

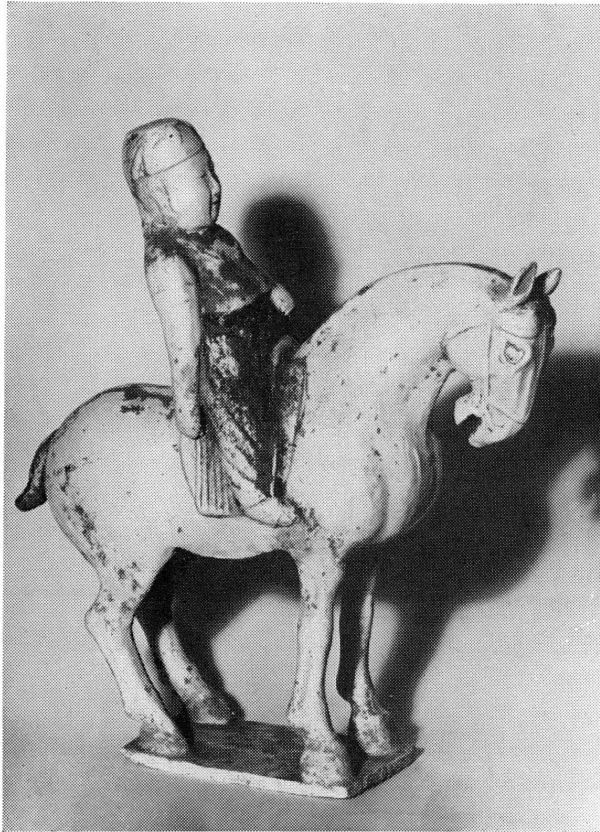


Fig. 114. — Figurine funéraire. Chine, époque Tang.

AR 4210. — Vase en porcelaine. Époque *Song*, vers 1100. Don du D^r L. Gfeller.

AR 4156. — Vase en porcelaine. Époque *Kang-shi*, vers 1700. Don du D^r L. Gfeller.

AR 4158. — Grand plat en porcelaine. Époque *Kang-shi*, vers 1700. Don du D^r L. Gfeller.

AR 4151. — Grand bassin rond en porcelaine. Époque *Chia-ching*, XVIII^e siècle. Don du D^r L. Gfeller.

France

AR 4159. — Plat en faïence. *Moustier*, XVIII^e siècle. Don du D^r L. Gfeller.

Hollande

AR 4154-55. — Deux assiettes en faïence. *Delft*, début du XVIII^e siècle. Don du D^r L. Gfeller.

Italie

AR 4215. — Bol et soucoupe en porcelaine. *Venise*, XVIII^e siècle.

Japon

AR 4157. — Plat de fiançailles en porcelaine. XVIII^e siècle. Don du D^r L. Gfeller.

AR 4162. — Bol en porcelaine. XVIII^e siècle. Don du D^r L. Gfeller.

Perse

AR 4161. — Vase en terre cuite. XII^e siècle. Don du D^r L. Gfeller.

AR 4152-53. — Deux plats en faïence. Début du XVIII^e siècle. Don du D^r L. Gfeller.

Suisse

AR 4150. — Tasse droite avec soucoupe en porcelaine: « Mercure amoureux d'Hersée ». *Genève*, P. Mulhauser.

AR 4165. — Assiette en porcelaine. *Nyon*, décor chinois de Meissen. Don de M. L. Rehfous.

LAQUES

AR 4163. — Grand plateau laque et or, décor incrusté en ivoire et nacre. *Japon*, fin du XVIII^e siècle. Don du D^r L. Gfeller.

E. — Cabinet des estampes

GRAVURES SUR BOIS ET LINOS

En noir :

Est. 1073d. — ANONYME : Estampe populaire espagnole. Legs Maurice Barraud.

Est. 1074c. — DIVERS : Lot de six gravures. Legs Maurice Barraud.

- Est. 1065. — J. DOMJÁN: *Hunyadi*.
Est. 1067-68. — A. JAQUET: *Nu. — Chevaux*.
Est. 1080. — A. MAILLOL: Suite de *Daphnis et Chloé*.
Est. 966-67. — A. MAIRET: *Les moutons. — Le champ labouré*.
Est. 1015. — H.-R. MANUEL DEUTSCH: Ornaments typographiques.
Est. 1069-70. — A. DE SPENGLER: *Le clown. — La répétition*.
Est. 976-77. — F. VALLOTTON: *Le suicide. — Le joyeux Quartier latin*.

En couleurs :

- Est. 1075. — Collection de 106 estampes japonaises. Legs Maurice Barraud.
Est. 1063-64. — J. DOMJÁN: *Le porcher. — Oiseau*.
Est. 1071-72. — R. HAINARD: *Truites frayant. — Tussilages*.
Est. 1042. — K. HOKUSAI: *Paysage fluvial*.

BURINS

- Est. 995. — J. AUDRAN: *A. Coyzevox*.
Est. 1017. — T. BAIG: Suite d'ornements.
Est. 1019 à 29. — H.-S. BEHAM: *Combat de centaures. — Vignette au mascaron. — Le bouffon et les deux couples d'amoureux. — Les trois soldats et le chien. — Sol. — Vénus. — Luna. — Mercurius. — Le paysan au marché. — La paysanne au marché. — Le paysan à la fourche*.
Est. 1018. — J. BOURGUET: Ornaments pour la taille d'épargne.
Est. 1060. — G.-B. BRUSTOLON: *Saint-Siméon le Petit*. Don de M. E. Lederer.
Est. 1037 à 40. — E. DELAUNE: *Combats et triomphes. — L'inceste de Loth. — Le sacrifice d'Abraham. — Léda. — Hercule. — Grottesques à fond noir*.
Est. 980. — DIVERS: Lot de 66 gravures. Don de M. A. Choisy.
Est. 994. — P. DREVET: *R. de Cotte*.
Est. 996. — G. EDELINCK: *J.-H. Mansart*.
Est. 1016. — J.-G. HERTEL: *Livre des Arts* par F. Boucher.
Est. 957. — A. KROL: *Les chevreuils*.
Est. 1012. — A. MANTEGNA: *Le Sénat de Rome accompagnant un triomphe*.
Est. 1061-62. — M. MARIESCHI: *Titre. — La Piazzetta di San Basso*. Don de M. E. Lederer.
Est. 1013. — C.-E. PATAS: Illustration d'après Moreau le Jeune.
Est. 962-63. — A. SANDI: *Chioggia. — Burano*. Don de M. E. Lederer.

EAUX-FORTES, POINTES SÈCHES ET AQUATINTES

En noir :

- Est. 1059. — A. D'ALTRI: *Cavalier*.
- Est. 1077. — M. BARRAUD: Ensemble de 114 pièces.
- Est. 1030 à 36. — S. DELLA BELLA: *Tête de vieillard*. — *Marine*. — *Divers embarquements*. — *Frisés, feuillages et grotesques*. — *Vue de la villa de Pratinino*. — *Raccolta di vasi diversi*. — *Le nozze degli dei*.
- Est. 986-88. — B. BELLOTTO: *Le pont près de la porte d'une ville*. — *Le paysage à l'arbre mort*. — *Les ruines de l'aqueduc*.
- Est. 1010-11. — L.-M. BONNET: Divers sujets d'après Boucher et Huet.
- Est. 997 à 1003. — J. CALLOT: *Le parterre de Nancy*. — *Vue du Pont-Neuf et de la Tour de Nesle*. — *Vue du Louvre*. — *La chasse aux oiseaux*. — *Le grand rocher*. — *Le combat naval*. — *L'embarquement de marchandises*.
- Est. 981 à 83. — A. CANALE: *Pra della Valle*. — *Santa-Giustina*. — *Panorama d'une ville baignée par une rivière*.
- Est. 1014. — F. CLEYN: *Les cinq sens*.
- Est. 1043-44. — L. CRIPPA: *Ruelle vénitienne*. — *Façade*.
- Est. 1008-9. — G. DEMARTEAU: Divers sujets d'après Boucher et Huet.
- Est. 956. — R. DESCOMBES: Douze estampes.
- Est. 964. — DIVERS: Lot de gravures d'architecture, d'ornement, de théâtre, etc. Don de M. E. Fatio.
- Est. 1074b. — DIVERS: Lot de six eaux-fortes. Legs Maurice Barraud.
- Est. 1050. — DIVERS: Collection de cartouches.
- Est. 1051. — R. EARLOM: *Liber veritatis*.
- Est. 1053. — C. EISEN: Œuvres, recueil factice.
- Est. 959. — H. ERNI: *Europe*.
- Est. 960. — H. FISCHER: *Fables d'Esopé*.
- Est. 1073a à c. — F. DE GOYA: *Los Proverbios*. — Dix planches des *Caprichos*. Legs Maurice Barraud.
- Est. 993. — F. JANINET: *Paysages en ovale*.
- Est. 970. — K. KOLLWITZ: *Bauernkrieg*.
- Est. 984-85. — M. PFENNINGER: *Le tombeau de Virgile*. — *L'Arc de Marc-Aurèle*.
- Est. 1041. — J. PILLEMENT (d'après): *Fontaines chinoises*. — *Titres*.
- Est. 1004 à 7. — G.-B. PIRANESI: *Caprices décoratifs*.
- Est. 1049. — G.-B. PIRANESI: *Diverse maniere d'adornare i cammini*.
- Est. 974. — A. RODIN: *Victor Hugo de face*
- Est. 1052. — Abbé DE SAINT-NON: *Recueil de Griffonnis*.

- Est. 978. — A. DUNOYER DE SEGONZAC: *Paysage provençal*.
Est. 979. — E. VUILLARD: *Le square Vintimille*.
Est. 1047. — J. M. N. WHISTLER: *Bibi Valentin*.

En couleurs :

- Est. 989 à 91. — L. GUYOT et autres: *Vues pittoresques des principaux édifices de Paris*, d'après Testard. — *Ruines romaines et Paysages*, d'après Pernet.
Est. 992. — F. JANINET: *Vue de la Grèce*, d'après Pernet.
Est. 961. — J. VILLON: *Poèmes de Brandebourg* (A. Frénaud).

LITHOGRAPHIES

En noir :

- Est. 1078. — M. BARRAUD: Ensemble de 115 pièces.
Est. 969. — P. BONNARD: *La partie de cartes*.
Est. 968. — G. BRAQUE: *Les huîtres*.
Est. 1054. — CHAM: *Turlupinades*.
Est. 1055. — CHAM et DARJOU: *Fantasias*.
Est. 1074a. — DIVERS: Lot de huit lithos. Legs Maurice Barraud.
Est. 965. — DIVERS: Portefeuille, édition Véandre.
Est. 1058. — A. GIACOMETTI: *Atelier à Paris*.
Est. 971. — K. KOLLWITZ: *Petit auto-portrait*.
Est. 975. — A. MAILLOL: *Femme nue de profil*.
Est. 972-73. — H. MATISSE: *Femme couchée*. — *Tête de femme de face*.
Est. 1048. — O. REDON: *Portrait d'E. Vuillard*.

En couleurs :

- Est. 1057. — H. ARP: *Composition*.
Est. 1047. — M. BARRAUD: Ensemble de 47 affiches.
Est. 1066. — P. BONNARD: Affiche pour les Peintres-graveurs.
Est. 1045-46. — P.-M. HSIUNG: *Tournesol*. — *Fleurs d'automne*.
Est. 1056. — M. MARINI: *Cavalier sur fond gris*.
Est. 958. — G. SEVERINI: *Les arlequins*.

GOUACHES ET LAVIS

Est. 1076. — Collection de 21 peintures chinoises et japonaises, sur soie ou sur papier, en majeure partie des XVII^e et XVIII^e siècles. Legs Maurice Barraud.

F. — Vieux-Genève

- VG 1159. — *Dernière roue sur le Rhône à la Jonction*. Huile sur carton de E. JEANMAIRE (1878).
- VG 1160. — *Le débarcadère des « Mouettes » et la jetée des Eaux-Vives*. Huile sur toile de E. JEANMAIRE.
- VG 1161. — *La Belotte*. Huile sur carton de E. JEANMAIRE (1874).
- VG 1162. — *La place Bel-Air avec la Tour de l'Île*. Huile sur carton de F. MÉTRAL.
- VG 1163. — *Le Palais Eynard et la maison du Calabri*. Huile sur carton de F. MÉTRAL.
- VG 1164. — *Vieilles maisons de l'Île*. Huile sur toile attribuée à Albert DURADE (1860).
- VG 1165. — *Bateau-lavoir*. Huile sur toile d'Alfred REHFOUS.
- VG 1166. — *Moulin à Vernier*. Huile sur carton de D. IHLI.

G. — Cabinet de numismatique

DONS

Conseil administratif : Insigne des Promotions civiques 1956. — *M. de Jordanow* : 8 monnaies russes. — *M^{me} Lucien Naville* a bien voulu remettre au musée l'importante collection de 600 poids monétaires grecs, romains et byzantins rassemblée par son mari, ainsi que sa bibliothèque de numismatique, métrologie et papyrologie (1200 volumes). Cf. *Mémorial... du Conseil municipal... de Genève*, 114^e année (1956-1957), p. 493-495. — N. DÜRR, *Les musées de Genève*, nov.-déc. 1956.

ACHATS

Russie : Essai d'un rouble de Catherine II, Hôtel des Monnaies de Sesterbeck.

Suisse : Plaquette en argent de R. HUGUENIN représentant Einstein (Huguenin, Le Locle).

PUBLICATIONS DU MUSÉE D'ART ET D'HISTOIRE EN 1956

CATALOGUES D'EXPOSITIONS

Picasso et l'art contemporain hispano-américain. Musée d'art et d'histoire, 17 mars-6 mai 1956.

Le chemin de fer dans l'art. Musée d'art et d'histoire, 16 mai - 21 juin 1956.

Chefs-d'œuvre de la miniature et de la gouache, Musée d'art et d'histoire, 23 juin - 15 août 1956.

Hans Berger. Musée d'art et d'histoire, 14 septembre - 4 novembre 1956.

