

**Zeitschrift:** Genava : revue d'histoire de l'art et d'archéologie  
**Herausgeber:** Musée d'art et d'histoire de Genève  
**Band:** 26 (1978)

**Rubrik:** Acquisitions du Musée d'art et d'histoire en 1977

### **Nutzungsbedingungen**

Die ETH-Bibliothek ist die Anbieterin der digitalisierten Zeitschriften. Sie besitzt keine Urheberrechte an den Zeitschriften und ist nicht verantwortlich für deren Inhalte. Die Rechte liegen in der Regel bei den Herausgebern beziehungsweise den externen Rechteinhabern. [Siehe Rechtliche Hinweise.](#)

### **Conditions d'utilisation**

L'ETH Library est le fournisseur des revues numérisées. Elle ne détient aucun droit d'auteur sur les revues et n'est pas responsable de leur contenu. En règle générale, les droits sont détenus par les éditeurs ou les détenteurs de droits externes. [Voir Informations légales.](#)

### **Terms of use**

The ETH Library is the provider of the digitised journals. It does not own any copyrights to the journals and is not responsible for their content. The rights usually lie with the publishers or the external rights holders. [See Legal notice.](#)

**Download PDF:** 02.02.2025

**ETH-Bibliothek Zürich, E-Periodica, <https://www.e-periodica.ch>**

# Acquisitions du Musée d'art et d'histoire en 1977

## ARCHÉOLOGIE

### *Préhistoire*

#### *Pot de forme biconique gris*

Terre cuite; le bord manque  
Haut. 10 cm, diam. 14 cm  
Acquisition  
Inv. 22000

#### *Pot de forme biconique fragmenté gris foncé*

Terre cuite  
Haut. 13 cm, diam. 16 cm  
Acquisition  
Inv. 22001

#### *Coupe à bords évasés gris clair à gris foncé*

Terre cuite; sur le fond une croix gravée  
Haut. 6 cm, diam.: fond 6 cm, à l'embouchure  
16,5 cm  
Acquisition  
Inv. 22002

#### *Gobelet de forme cylindrique gris clair*

Terre cuite  
Haut. 8 cm, diam. 8,5 cm  
Acquisition  
Inv. 22004

#### *Bracelet à décor mouluré*

Bronze  
Diam. 9 cm  
Acquisition  
Inv. 22005

Ces objets ont été trouvés en 1914 par un pêcheur, dans le lac de Neuchâtel, à Concise.

Ils proviennent d'une station lacustre, aujourd'hui submergée par les eaux du lac; ils datent de l'époque du Bronze récent (1000-900 av. J.-C.).

#### *Jarre à couvercle*

Terre cuite claire, à panse sphérique ornée de deux têtes de taureaux en relief et de deux anses avec chaînons

Hauteur totale, avec couvercle: 30 cm, diam. max. 33,5 cm

Italie du Sud, VII<sup>e</sup>-VI<sup>e</sup> siècle av. J.-C.

Acquisition

Inv. 21988



Fig. 1. Jarre à couvercle. Italie du Sud, VII<sup>e</sup>-VI<sup>e</sup> siècle av. J.-C. Inv. 21988

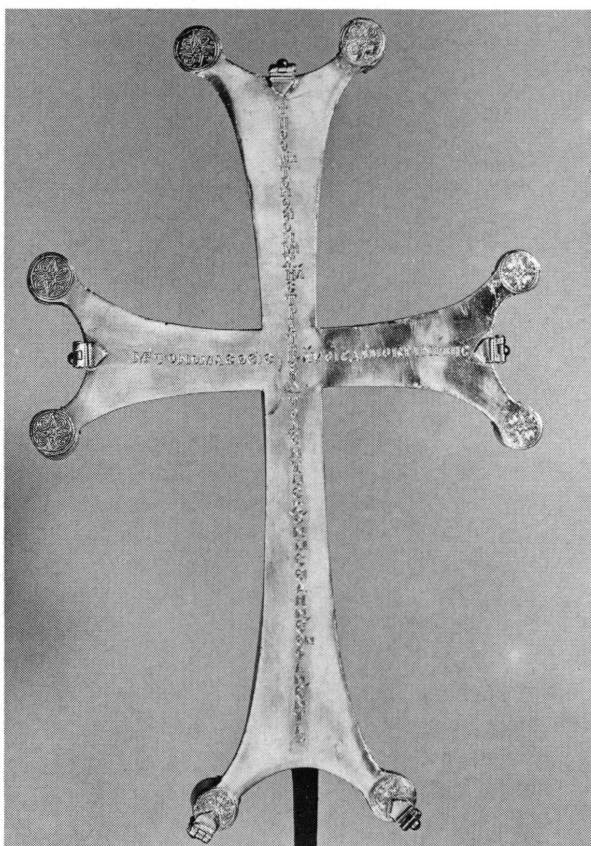


Fig. 2. Croix reliquaire en argent. x<sup>e</sup>-xi<sup>e</sup> siècle. Face. Inv. AD 3062

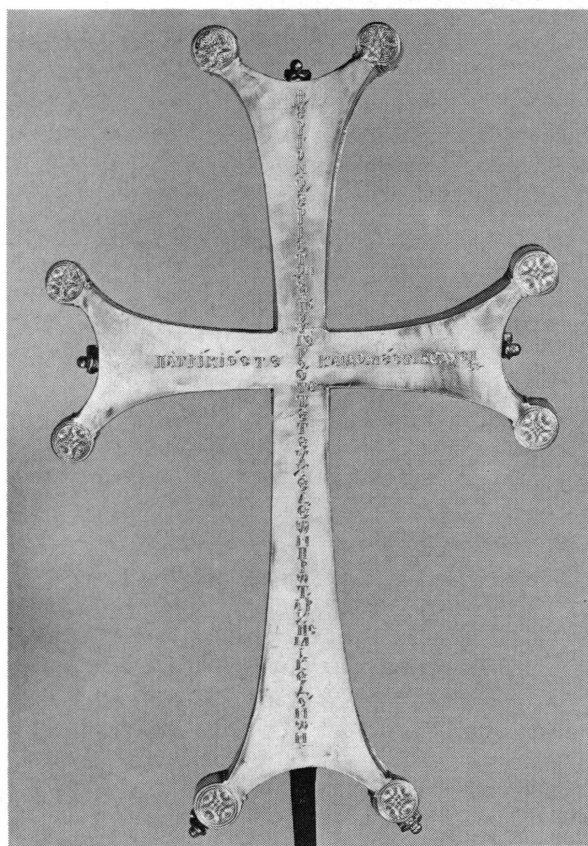


Fig. 3. Croix reliquaire en argent. x<sup>e</sup>-xi<sup>e</sup> siècle. Dos. AD 3062

### Art byzantin

#### Fond d'encensoir

Bronze. Haut. 6 cm, diam. 10 cm

vii<sup>e</sup>-viii<sup>e</sup> siècle

Acquisition

Inv. AD 3112

#### Croix reliquaire en argent

Haut. 36,4 cm, larg. 23,7 cm, poids 786 gr.

Cette croix est composée de deux parties identiques, s'emboîtant l'une dans l'autre, retenues aux extrémités par cinq fermoirs.

Elle renferme une autre croix en bronze: Haut. 47 cm, larg. 23 cm, poids 443 gr.

Pour seul décor, cette croix reliquaire comprend, sur ses deux faces une inscription en lettres gravées et redorées, dédicace de Léon de Damokrania à l'archange Michel:

† ΠΟΘΩΝ Τὸν θεῖον Μιχαήλ στρατηγέτην: ~  
ποθῶν τὸν θεῖον Μιχαήλ στρατηγέτην  
Τὸν ἐν ταῖς χῶναις εἶδει νέον φανέντα: ~  
τὸν ἐν ταῖς Χῶναις εἶδει νέον φανέντα  
† Ἔργον φέριστον ἐκ πόθου γεγονότα: ~  
ἔργον φέριστον ἐκ πόθου γεγονότα  
ΤΕΤΕΥΧΕ Λέων Πρωτάρχης Μακεδόνων: ~  
τέτευχε Λέων πρωτάρχης Μακεδόνων  
ΠΑΤΡΙΚΙΟΣ ΤΕ ΚΑΙ ΔΟΜΕΣΤΙΚΟΣ ΔΥΣΗΣ: ~  
πατρικίος τε καὶ δομέστικος Δύσης  
ΜΕΤΟΝΟΜΑΣΘΕΙΣ Ἀΰθις Δαμοκρανίτης  
μετονομασθεῖς αὐθις Δαμοκρανίτης

«Par dévotion au divin Michel, chef des armées célestes, qui à Chones est apparu sous les traits d'un jeune homme, cette œuvre excellente née d'une sainte ardeur Léon l'a fait faire commandant des Macédoniens, patrice et domestique de l'Occident, surnommé également le Damocranite» (traduction du professeur Bertrand Bouvier, Genève).

Selon I. Djuric, de l'Université de Belgrade, le personnage de Léon de Damokrania ne peut, pour l'instant, être identifié, mais, tenant compte des titres qu'il porte, l'exécution de cette croix se situe au x<sup>e</sup>-xi<sup>e</sup> siècle.

Acquisition  
Inv. AD 3062

NUMISMATIQUE

*Bulle en plomb de Constantin IX, empereur byzantin (1041-1055 apr. J.-C.)*

Avers: inscription circulaire

Buste du Christ, barbu, de face, avec nimbe. Il tient l'Évangile richement décoré. Dans le champ:

IC – XE

Revers: inscription circulaire:

† ΚΩΝΣΤΑΝ ΒΑΣΙΛΕΥΣ Ρ  
(Κωνσταντίνος βασιλεὺς Ῥωμαίων)

Figure à mi-corps de Constantin IX, de face, portant le divitision et le loros. Dans sa main droite, il tient le sceptre crucigère, dans la gauche le globe surmonté d'une croix. Couronne avec pendentifs.

Acquisition  
Inv. 32657



Fig. 4. Fond d'encensoir, vii<sup>e</sup>-viii<sup>e</sup> siècle. Inv. AD 3112



Fig. 5. Bulle de Constantin IX, empereur byzantin (1041-1055 apr. J.-C.) Inv. 32657

*Plaquette en bronze*

Centenaire des premiers timbres-poste suisses  
Uniface. Par E. Gross-Fulpius, exemplaire d'auteur  
Don de M<sup>me</sup> Nelly Briquet-Gross, Genève  
Inv. 32659

*Plaquette en bronze*

Exposition philatélique nationale, Genève, 1942  
Uniface. Par E. Gross-Fulpius, exemplaire d'auteur  
Don de M<sup>me</sup> Nelly Briquet-Gross, Genève  
Inv. 32660

*Petite médaille uniface en argent*

75<sup>e</sup> anniversaire de l'École supérieure des jeunes filles 1847-1922. Par E. Gross-Fulpius  
Don de M<sup>me</sup> Nelly Briquet-Gross, Genève  
Inv. 32661

*Médaille en bronze du Centenaire du Parti radical*

James Fazy, d'après H. Bovy  
Don du Parti radical de Genève  
Inv. 32662

*Boîte de changeur*

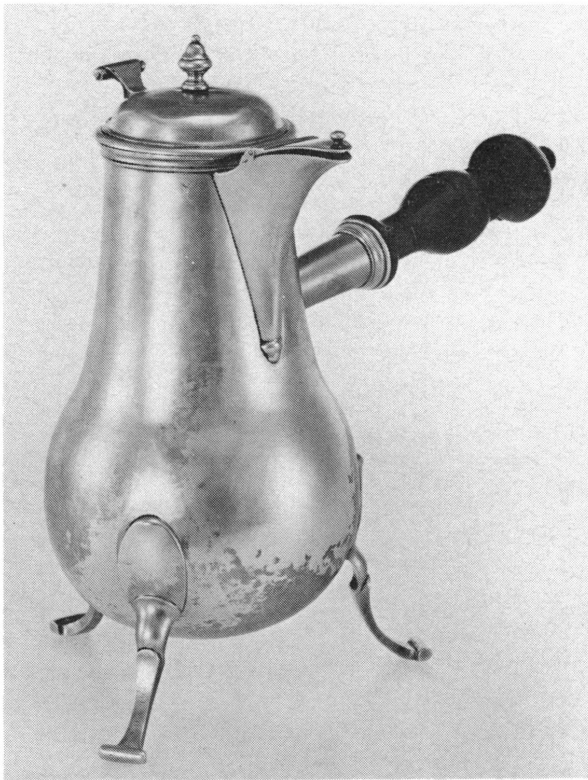
Avec balance à trébuchet, 8 dénéraux et 3 plaquettes: «Jean Bertet devant l'écu de France à Genève 1664»  
Don de M. Edmond Chevallay, Genève  
Inv. 32663





Fig. 6. Assiette aux coins en forme de coquillages. «La pêche à marée basse». Emile Gallé. 1890. Inv. AR 5813

Fig. 7. Verseuse tripode. Pierre Allamand, Genève, vers 1740. Inv. AD 3102



ARTS APPLIQUÉS

*Argenterie*

*Verseuse tripode*

Argent. Manche en bois

Haut. 22,5 cm, larg. max. 12 cm, long. du manche 16 cm

Pierre ALLAMAND, Genève, vers 1740

Acquisition

Inv. AD 3102

*Céramique*

*Vase*

Iran, XIV<sup>e</sup> siècle

Poterie vernissée. Haut. 15,5 cm, diam. 14,5 cm

Don de M. Sven Stelling-Michaud, Genève

Inv. AR 5799

*Plat ovale*

Manufacture de Luneville (XVIII<sup>e</sup> siècle)

Faïence, émail stanifère

Haut. 4,9 cm, larg. 39 cm, prof. 27,2 cm

Don de M<sup>me</sup> Muguette Poncy, Genève

Inv. AR 5794

*Paire de vases*

Chine, XIX<sup>e</sup> siècle

Porcelaine, décor bleu sous couverte

Haut. 35,8 cm, diam. 25 cm

Legs Albert Amy, Genève

Inv. AR 5802 et AR 5803

*Vase*

Chine, XIX<sup>e</sup> siècle

Porcelaine, décor bleu sous couverte

Haut. 44,2 cm, larg. 25,5 cm

Legs Albert Amy, Genève

Inv. AR 5804

*Vase*

Manufacture de Limoges

GIBUS et REDON (vers 1880)

Porcelaine

Haut. 20,5 cm, larg. 16,5 cm, prof. 11 cm

Acquisition (fonds Louis et Hélène Sötet)

Inv. AR 5820

*Hanap.* 1889

Emile GALLÉ (1846-1904)  
Faïence, décor d'une branche d'orchidée appliquée en relief  
Haut. 29 cm, larg. 28 cm, prof. 13,5 cm  
Acquisition (fonds Louis et Hélène Sötet)  
Inv. AR 5814

*La pêche à marée basse.* 1890

Emile GALLÉ (1846-1904)  
Assiette aux coins en forme de coquillage  
Faïence. Haut. 3,5 cm, diam. 26,7 cm  
Acquisition (fonds Louis et Hélène Sötet)  
Inv. AR 5813

*Vase.* 1893

Manufacture Amphora (Teplitz, Tchécoslovaquie)  
Porcelaine. Haut. 30 cm, diam. 14 cm  
Acquisition (fonds Louis et Hélène Sötet)  
Inv. AR 5817

*Jardinière sur pied*

Delphin MASSIER (associé en 1900 à Vallauris avec Jérôme Massier)  
Faïence. Haut. 145 cm, diam. 49,5 cm  
Acquisition  
Inv. AR 5806

*Assiette creuse, tasse, soupière*

Manufacture de Sarreguemines, vers 1900  
Faïence, décor «Houblon bleu»  
Haut. max. 15,2 cm, larg. max. 30,5 cm  
Don de M<sup>lle</sup> Y. Buser, Genève  
Inv. AR 5810, AR 5811 et AR 5812

*Service à café miniature comprenant neuf pièces*

Porcelaine, probablement Vieux-Paris, vers 1900  
Haut. max. 7,8 cm, larg. max. 7 cm  
Don de M<sup>lle</sup> Suzanne Welti, Genève  
Inv. AR 5801

*Tasse à thé avec sa sous-tasse.* Vers 1900

Manufacture de Nymphenburg (Bavière)  
Porcelaine  
Haut. max. 5 cm, larg. max. 14,5 cm  
Acquisition (fonds Louis et Hélène Sötet)  
Inv. AR 5819

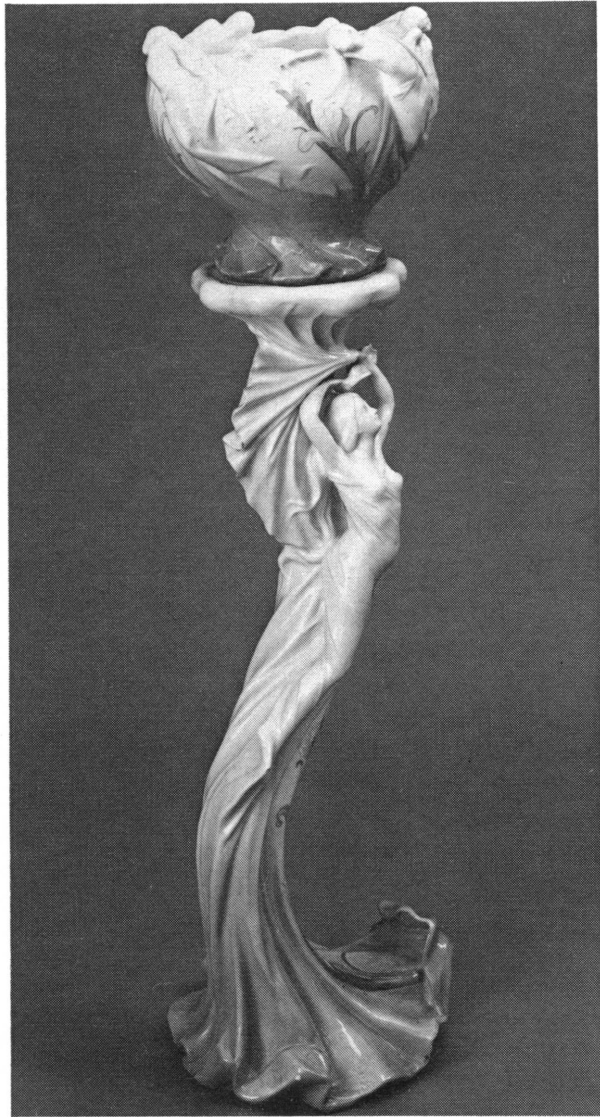


Fig. 8. Jardinière sur pied. Delphin Massier (vers 1900).  
Inv. AR 5806

*Vase soliflore.* 1900-1910

Grès du Morvan (Quimper)  
Haut. 15,7 cm, larg. 7 cm  
Acquisition (fonds Louis et Hélène Sötet)  
Inv. AR 5818

*Vase.* 1900-1910

Alfred RENOLLEAU  
Grès cérame. Haut. 15,5 cm, larg. 10,5 cm  
Acquisition (fonds Louis et Hélène Sötet)  
Inv. AR 5816

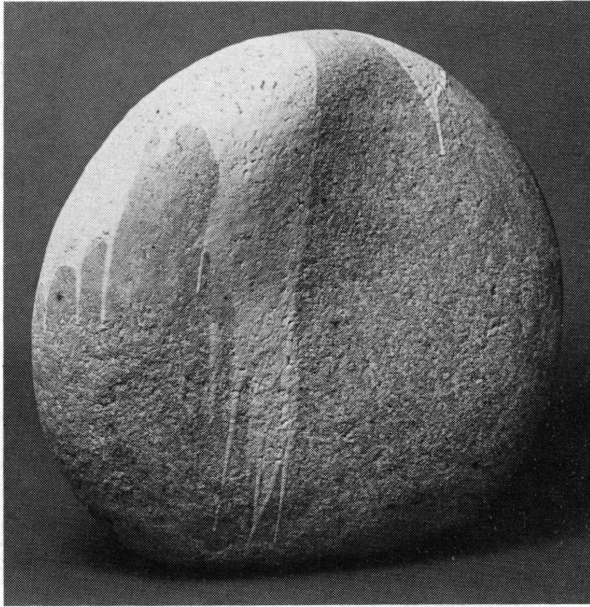


Fig. 9. «Pierre blanche». 1977. Krystina Cybinska. Inv. 5821

*Vase.* 1911

Manufacture KPM, Berlin  
Emile RUTTE (1874-1957)  
Porcelaine. Haut. 23,2 cm, diam. 12,5 cm  
Acquisition (fonds Louis et Hélène Sötet)  
Inv. AR 5815

*Plat*

Paul-A. BONIFAS (1893-1967)  
Faïence. Haut. 4,7 cm, diam. 34 cm  
Don de M. Jacques Horneffer, Genève  
Inv. AR 5800

*Médaille de l'Académie internationale de la Céramique*

Edouard CHAPALLAZ (1921)  
Grès, décor or  
Haut. 3,5 cm, larg. 10 cm, prof. 8 cm  
Don de l'Académie internationale de la Céramique  
Inv. AR 5805

*Vase.* 1975

Philippe LAMBERCY (1919)  
Grès monté par plaque, émail blanc-bleuté  
Haut. 41,5 cm, larg. 40 cm, prof. 23,5 cm  
Acquisition  
Inv. AR 5795

*Forme.* 1976

Stanislas LELIO  
Argile, terre cuite  
Haut. 9,6 cm, larg. 30 cm, prof. 23 cm  
Don de l'Académie internationale de la Céramique  
Inv. AR 5809

*Pierre blanche.* 1977

Krystina CYBINSKA (1931)  
Grès. Haut. 60 cm, larg. 64 cm, prof. 25 cm  
Prix de l'Académie internationale de la Céramique au 35<sup>e</sup> concours de Faenza  
Don de l'Académie internationale de la Céramique  
Inv. AR 5821

*Oreiller.* 1977

Aline FAVRE (1932) et Florent ZELLER (1945)  
Grès. Haut. 11 cm, larg. 32,5 cm, prof. 22 cm  
Acquisition  
Inv. AR 5798

*Théière.* 1977

Michel PASTORE (1950)  
Grès au sel. Haut. 26 cm, diam. 24 cm  
Acquisition  
Inv. AR 5796

*Coupe.* 1977

Eveline PORRET (1939)  
Grès au sel. Haut. 11,2 cm, diam. 16 cm  
Acquisition  
Inv. AR 5797

*Traces*

Setsuko NAGASAWA (1941)  
Trois objets céramique  
Grès et porcelaine  
Haut. 8 cm, larg. 10,5 cm, prof. 46,5 cm  
Acquisition  
Inv. AR 5807

*Ombre*

Yuichi OTAKE (1949)  
Grès et porcelaine  
Haut. 3,5 cm, larg. 24,5 cm, prof. 50 cm  
Acquisition  
Inv. AR 5808

## Etoffes

### Nappe d'autel

Lin bleu et blanc. Long. 195 cm, larg. 85 cm  
Suisse orientale ou Italie du Nord, xv<sup>e</sup> siècle  
Acquisition  
Inv. AD 2771

### Châle

Laine noire. Long. 357 cm, larg. 170 cm  
Genève, 1850  
Don de M<sup>me</sup> Marie-Louise Dalphin, Genève  
Inv. AD 2770

## Horlogerie

### Montre en argent

Cadran à guichets: mois, jours de la semaine,  
forme de la lune  
Haut. 87,4 mm, diam. 63,2 mm, épais. 28 mm  
Pierre II, fils de Daniel I CAILLATTE, Heidelberg,  
1672  
Acquisition  
Inv. AD 2760

### Montre en or émaillé

La Charité romaine  
Haut. 50 mm, diam. 39 mm  
Les deux frères HUAUD  
Mouvement de LOUYS GAUTIER  
Genève, vers 1690  
Acquisition  
Inv. AD 3531

### Montre avec double boîte

Argent. Haut. 64 mm, diam. 51 mm,  
épais. 32,3 mm  
Jean CHAIS, Genève, 1697  
Ancienne collection Michel Simon  
Acquisition  
Inv. AD 2738

### Montre en or et émail peint

Sur la boîte: la Charité romaine. Sur le pourtour,  
des cartouches avec paysages. A l'intérieur, pay-  
sage de ruines et personnages  
Haut. 44 mm, diam. 39,3 mm, épais. 22 mm  
Jean ANDRÉ, Genève, vers 1700  
Acquisition  
Inv. AD 2762

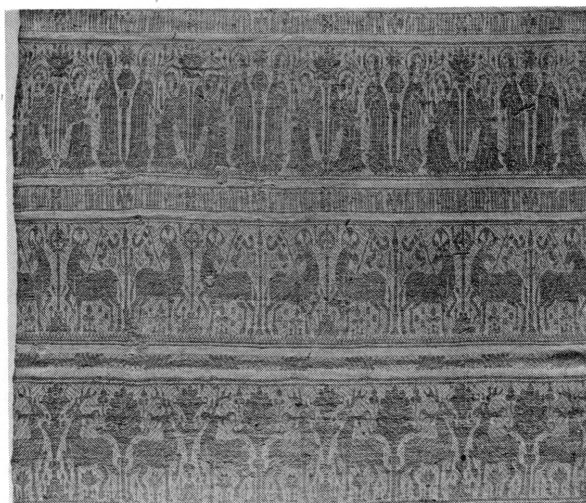


Fig. 10. Nappe d'autel. Suisse orientale ou Italie du Nord.  
xv<sup>e</sup> siècle. Inv. AD 2771

### Montre en argent doré

Boîte ajourée, gravée  
Haut. 76 mm, diam. 54 mm, épais. 35 mm  
Jean Zacharie GERVAIS, Genève, vers 1735  
Ancienne collection Michel Simon  
Acquisition  
Inv. AD 2739

### Montre en cuivre

Fond émaillé représentant l'adoration des Mages  
Haut. 66,7 mm, diam. 49 mm, épais. 25,5 mm  
Auteur inconnu  
Mouvement de François DEROCHE  
Genève, 1788  
Acquisition  
Inv. AD 3532

### Montre en or

Boîte guillochée  
Haut. 67,3 mm, diam. 48 mm, épais. 26 mm  
François FOL, Genève, vers 1800  
Don de la famille Neher, Chambésy  
Inv. AD 2746

### Harpe

Or, émail, sertie de perles et de brillants  
Mécanisme à musique  
Haut. 82 mm, larg. 47 mm, épais. 19,3 mm  
Auteur inconnu, Genève, vers 1800  
Acquisition  
Inv. AD 3501





*Pendule Empire*

Bronze doré  
Haut. 35 cm, larg. 10,6 cm, prof. 11 cm  
Autriche, Vienne, 1825-1830  
Fondation Jean-Louis Prevost, Genève  
Inv. AD 3060

*Montre en forme de croix*

Or, émail et perles  
Haut. 73 mm, larg. 56,6 mm, diam. 24,3 mm,  
épais. 11,3 mm  
Suisse, vers 1830  
Acquisition  
Inv. AD 2740



*Pendulette*

Bronze doré  
Décor de pampre de vigne  
Haut. 22 cm, larg. 16 cm, prof. 7,5 cm  
France ou Suisse, vers 1840  
Legs Albert Amy, Genève  
Inv. AD 3093

*Montre chinoise*

Argent  
24 heures romaines et chinoises  
Haut. 44 mm, diam. 39,3 mm, épais. 22 mm  
JUVET, Fleurier, 1870  
Acquisition  
Inv. AD 3104

*Morbier*

Cabinet en Chêne  
Fronton en bronze fondu  
Haut. 234 cm, larg. 43 cm, prof. 25 cm  
France, Albas, 1835  
Mouvement: vers 1870  
Legs Albert Amy  
Inv. AD 3094

*Horloge veilleuse*

Globe en verre, support en ébonite et laiton doré  
Heures romaines  
Haut. 25 cm, diam. 15 cm  
Vers 1870  
Don de M<sup>me</sup> Helen Schetty, Genève  
Inv. AD 3536

△  
Fig. 11. Montre en or émaillé. Les deux frères Huaud.  
Genève, vers 1690. Inv. AD 3531

▽  
Fig. 12. Montre en or et émail peint. Jean André, Genève,  
vers 1700. Inv. AD 2762

*Chaîne de montre*

Argent  
Pastilles et cartouches en argent doré  
Long. 16 cm, larg. 2,1 cm  
xix<sup>e</sup> siècle  
Don de la famille Neher, Chambésy  
Inv. AD 2747

*Emaillerie*

*Miniature ovale*

Gouache. Haut. 100 mm, larg. 60 mm,  
épais. 10 mm  
Portrait d'homme  
Benjamin ARLAUD, (Genève 1660 – Londres  
env. 1731)  
Acquisition  
Inv. AD 2753

*Miniature ovale*

Email. Haut. 76,8 mm, larg. 67 mm  
Portrait d'Henri IV  
PERLET, 1777  
Acquisition  
Inv. AD 2759

*Miniature*

Ivoire sculpté. Haut. 95 mm, larg. 65 mm  
Profil de Louis XIV  
Attribué à Jean-François ROSSET, Saint-Claude,  
France, vers 1780  
Acquisition  
Inv. AD 3103

*Miniature ovale*

Gouache. Haut. 70 mm, larg. 57 mm  
Portrait de jeune femme  
Louise JANIN, Genève, vers 1810  
Acquisition  
Inv. AD 2761

*Miniature ronde*

Email. Diam. 8,5 mm  
Portrait d'homme au gilet rayé  
DUPUY, Genève, 1817  
Acquisition  
Inv. AD 2754



△  
Fig. 13. Montre en cuivre. Fond émaillé: Adoration des Mages. Genève, 1788. Inv. AD 3532

▷  
Fig. 14. Harpe en or, sertie de perles et de brillants. Genève, vers 1800. Inv. AD 3501.





*Miniature ronde*

Email. Diam. 8,5 mm  
Portrait de femme  
DUPUY, Genève, 1817  
Acquisition  
Inv. AD 2755

*Miniature ovale*

Gouache. Haut. 152 mm, larg. 123 mm  
Portrait de jeune femme  
Rodolphe BELL, Payerne, vers 1820  
Acquisition  
Inv. AD 2756

*Miniature*

Gouache. Haut. 140 mm, larg. 115 mm  
Portrait de jeune homme  
BOUVIER, France, 1838  
Acquisition  
Inv. AD 2758

*Broche ovale*

Email peint  
Haut. 53 mm, larg. 50 mm, épais. 12 mm  
Jeune femme en robe bleue  
Gaspard LAMUNIÈRE, Genève, vers 1850  
Acquisition  
Inv. AD 2752



*Broche rectangulaire*

Email peint. Haut. 31 mm, larg. 42 mm  
Paysage lacustre  
Genève, vers 1860  
Don de M<sup>me</sup> Muguette Poncy, Genève  
Inv. AD 2749

*Broche ovale*

Email peint  
Haut. 50 mm, larg. 58 mm, épais. 12 mm  
Paysage lacustre  
Genève, vers 1860  
Don de M<sup>me</sup> Muguette Poncy, Genève  
Inv. AD 2750

△

Fig. 15. Portrait d'homme. Miniature. Benjamin Arlaud (1660-env. 1731). Inv. AD 2753

◁

Fig. 16. Profil de Louis XIV. Ivoire sculpté. Attribué à Jean-François Rosset, Saint-Claude, France, vers 1780. Inv. AD 3103

*Plaque de cuivre émaillé*

Diam. 73 mm, épais. 3 mm  
Portrait de jeune femme au chignon  
Henry LE GRAND ROY, (Genève, 1851-1914)  
Don de M<sup>me</sup> Alice Chevallier, Genève  
Inv. AD 3113

*Plaque de cuivre émaillé*

Diam. 73 mm, épais. 3 mm  
Portrait de jeune femme au chignon  
Henry LE GRAND ROY, (Genève, 1851-1914)  
Second feu  
Don de M<sup>me</sup> Alice Chevallier, Genève  
Inv. AD 3114

*Plaque de cuivre émaillé*

Diam. 73 mm, épais. 3 mm  
Portrait de jeune femme au chignon  
Henry LE GRAND ROY, (Genève, 1851-1914)  
Troisième feu  
Don de M<sup>me</sup> Alice Chevallier, Genève  
Inv. AD 3115

*Email peint*

Haut. 10,5 cm, larg. 15 cm  
Scène de clowns  
Marcel FEUILLAT, Genève, vers 1950  
Don de M. E. Poncy, Genève  
Inv. AD 2751

*Support en bois pour l'avant-bras du peintre*  
Email. Long. 27 cm, larg. 10 cm, prof. 7 cm  
Genève, XIX<sup>e</sup> siècle  
Don de M. Georges Sedlmajer, Genève  
Inv. AD 3514

*Bijouterie*

*Broche*

Haut. 80 mm, larg. 40 mm, épais. 15 mm  
France, vers 1810  
Don de M<sup>me</sup> Muguette Poncy, Genève  
Inv. AD 2748

*Bracelet*

Or rouge  
Long. 20,5 cm, larg. 2,2 cm, épais. 4 mm  
Genève, vers 1830  
Don de M<sup>me</sup> Muguette Poncy, Genève  
Inv. AD 3061



Fig. 17. Portrait de jeune homme. Gouache. Bouvier, France, 1838. Inv. AD 2758

*Jouet*

*Baigneur.* 1910  
Tête en porcelaine, corps en cuir  
Don de M<sup>me</sup> Muguette Poncy, Genève  
Inv. AD 3528

*Instruments scientifiques*

*Baromètre De Luc*

Daté: 1763  
Don de l'Institut de Physique, Genève  
Inv. 967

*Baromètre-altimètre de Dollond*

XIX<sup>e</sup> siècle  
Don posthume de Marc Cramer, Genève  
Inv. 957

*Baromètre à siphon*

Jaccard, Lausanne, XIX<sup>e</sup> siècle  
Inv. 1003

*Baromètre anéroïde*

Fin XIX<sup>e</sup> siècle  
Don de M<sup>me</sup> Haissly, Chambésy  
Inv. 997

*Baromètre anéroïde-altimètre*

Début du XX<sup>e</sup> siècle  
Don de l'Institut de Physique, Genève  
Inv. 976

*Baromètre liégeois*

XX<sup>e</sup> siècle  
Acquisition  
Inv. 960

*Longue-vue*

Pouzet, Genève, XIX<sup>e</sup> siècle  
Acquisition  
Inv. 941

*Longue-vue de Artaria*

Genève, XIX<sup>e</sup> siècle  
Acquisition  
Inv. 942

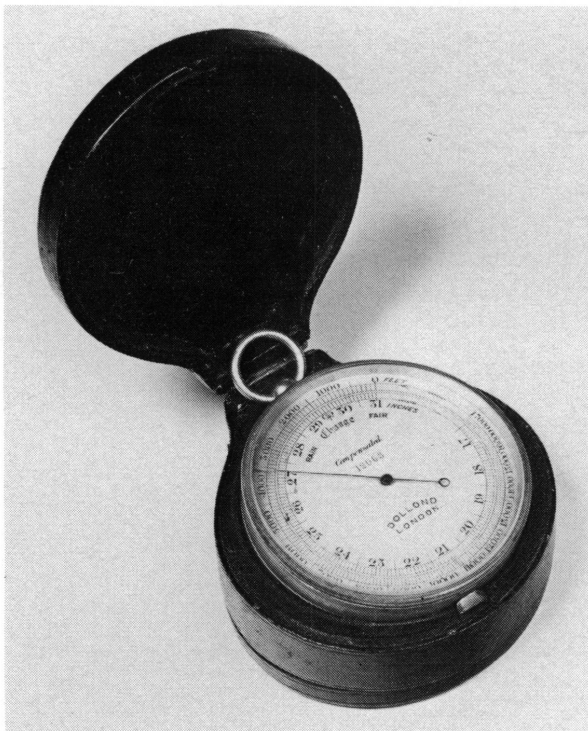


Fig. 18. Baromètre-altimètre de Dollond. XIX<sup>e</sup> siècle. Inv. 957

*Longue-vue*

A. Guédin, Genève, XIX<sup>e</sup> siècle  
Acquisition  
Inv. 958

*Longue-vue télescopique*

XIX<sup>e</sup> siècle  
Don de M<sup>me</sup> Haissly, Chambésy  
Inv. 999

*Longue-vue binoculaire*

Francon, Genève, XIX<sup>e</sup> siècle  
Acquisition  
Inv. 947

*Microscope composé de poche*

XIX<sup>e</sup> siècle  
Don du Museum d'histoire naturelle, Genève  
Inv. 1044

*Microscope composé*

Genève, fin XIX<sup>e</sup> siècle, début XX<sup>e</sup> siècle  
Acquisition  
Inv. 959

*Seize appareils ou instruments microtomes, microscopes, paramètres crâniens, épicondenseurs pour microphotographier, marchin à calculer, etc.*

Fin XIX<sup>e</sup> siècle, début XX<sup>e</sup> siècle  
Don du Museum d'histoire naturelle, Genève  
Inv. 981 à 996

*Microscope composé*

Début XX<sup>e</sup> siècle  
Don posthume de Marc Cramer, Genève  
Inv. 949

*Microscope composé*

Début XX<sup>e</sup> siècle  
Don posthume de Marc Cramer, Genève  
Inv. 950

*Vickers Project. Microscope*

Première moitié du XX<sup>e</sup> siècle  
Don de l'Institut Battelle, Genève  
Inv. 1016

*Micromètre à ressort*

Genève, XIX<sup>e</sup> siècle  
Acquisition  
Inv. 946

*Micromètre de Thury et Amey*

Fin XIX<sup>e</sup> siècle  
Don posthume de Marc Cramer, Genève  
Inv. 968

*Thermomètre Réaumur-Fahrenheit*

XIX<sup>e</sup> siècle  
Don de l'Institut de Physique, Genève  
Inv. 975

*Quatre tubes Geisler*

Début XX<sup>e</sup> siècle  
Don posthume de Marc Cramer, Genève  
Inv. 940

*Obturateur photographique*

Début XX<sup>e</sup> siècle  
Acquisition  
Inv. 964

*Appareil photographique à soufflet*

XX<sup>e</sup> siècle  
Acquisition  
Inv. 966

*Appareil photographique «Box Tengor»*

XX<sup>e</sup> siècle  
Acquisition  
Inv. 965

*Deux modèles anatomiques*

Fin XIX<sup>e</sup> siècle  
Don de l'école de médecine, Genève  
Inv. 943

*Crâne humain pour phrénologie*

XIX<sup>e</sup> siècle  
Don de l'École de médecine, Genève  
Inv. 944

*Deux paires d'attelles orthopédiques*

Début XX<sup>e</sup> siècle  
Don de M<sup>me</sup> Butignot, Fribourg  
Inv. 945

*Table d'examen médical*

XX<sup>e</sup> siècle  
Don de la succession du D<sup>r</sup> Silvestre, Genève  
Inv. 1007

*Lampe à lumière infrarouge*

XX<sup>e</sup> siècle  
Don de la succession du D<sup>r</sup> Silvestre, Genève  
Inv. 1009

*Lampe à rayons ultraviolets*

XX<sup>e</sup> siècle  
Don de la succession du D<sup>r</sup> Silvestre, Genève  
Inv. 1010

*Appareil d'électrothérapie «Tridux»*

Première moitié du XX<sup>e</sup> siècle  
Don de la succession du D<sup>r</sup> Silvestre, Genève  
Inv. 1008

*Deux couteaux de microtome*

XIX<sup>e</sup> siècle  
Don du Museum d'histoire naturelle, Genève  
Inv. 980

*Equerre d'arpenteur avec boussole*

XX<sup>e</sup> siècle  
Don de M<sup>me</sup> Haissly, Chambésy  
Inv. 998

*Mortier et capsule en porcelaine*

XX<sup>e</sup> siècle  
Don de M. Paul Schulé, Genève  
Inv. 1011 et 1012

BEAUX-ARTS

En 1975 mourait à Lausanne le peintre et écrivain Vassily Photiadès. Fin connaisseur de l'art ancien et lié d'amitié avec de nombreux peintres français et suisses, cet artiste d'origine grecque appréciait le Musée d'art et d'histoire. Dans son livre sur la peinture européenne du XVIII<sup>e</sup> siècle, il avait mis l'accent sur Liotard et attiré l'attention sur certains tableaux de l'école française de notre collection. Il avait prélevé dans sa belle collection un superbe petit tableau d'André Derain pour en faire don au Musée en 1969. M<sup>me</sup> Irène Photiadès suivit son mari dans la tombe quelques mois plus tard, le 6 décembre 1975. Selon son testament, stipulant «qu'en accord avec le vœu de mon mari, nous léguons ensemble notre collection de peintures, dessins et estampes au Musée de Genève», le Musée d'art et d'histoire est entré en possession

de cette remarquable collection comprenant les groupes d'œuvres suivantes:

Vingt-six tableaux dont un nu de Pierre Bonnard, trois paysages de Jean-Baptiste-Camille Corot, sept toiles d'André Derain, une nature morte de Pierre Renoir et une vue de Venise attribuée à Guardi.

Trente-six gouaches, aquarelles et pastels, notamment des œuvres de Brianchon, Delacroix, Dufy, Dunoyer de Segonzac et Roussel.

Cent neuf dessins, dont des œuvres de Barraud, Corot, Dunoyer de Segonzac, Delacroix, Marquet, Vallotton.

Plus de deux cents estampes, dont des œuvres de Barraud, Brianchon, Dunoyer de Segonzac, Corot, Degas, Galanis, Manet, Picasso, Rembrandt, Redon, Roussel, Toulouse-Lautrec, Vallotton et Vuillard.

L'ensemble de la collection sera présenté au public à l'occasion d'une exposition spéciale qui aura lieu en 1979 et qui sera accompagnée d'un catalogue détaillé. On mesurera, d'après les indications sommaires données ci-dessus, l'importance exceptionnelle de ce legs pour nos collections.

#### *Peintures, sculptures et dessins*

France. XIII<sup>e</sup> siècle (région Laon-Soissons-Amiens, vers 1230)

*Vierge à l'Enfant et roi mage agenouillé*

Bois de noyer. Haut. 83 cm

Acquisition

Inv. 1977-101

Voit: Claude LAPAIRE, *La Vierge de l'Epiphanie; une sculpture française du XIII<sup>e</sup> siècle*, dans: *Genava*, n.s. t. XXVI, 1978, pp. 187-196

#### XVIII<sup>e</sup> SIÈCLE

INCONNU. Ecole française, XVIII<sup>e</sup> siècle  
*Six croquis de personnages jouant la comédie*

Plume et encre de Chine

Don de M<sup>me</sup> Eric Choisy-Necker, Genève

Inv. 1977-294 à 1977-299

Jean-Pierre SAINT-OURS (Genève 1752-1809)

*David et Abigail* (1778-79)

Huile sur toile. 111 × 143 cm

Acquisition

Inv. 1977-292

Jean-Pierre SAINT-OURS (Genève 1752-1809)

*Portrait de la princesse Porcia*. 1803

Huile sur toile. 116,5 × 97,5 cm

Acquisition

Inv. 1977-99

#### XIX<sup>e</sup> SIÈCLE

Jean-Léonard LUGARDON (Genève 1801-1884)

*Portrait de Jean-Pierre Saint-Ours*

Mine de plomb et estompe. Papier blanc.

11 × 7,8 cm

Don de M<sup>me</sup> Marie-Louise Dalphin et de

M<sup>me</sup> Charlotte D. Adams, Genève

Inv. 1977-1

Jean-Léonard LUGARDON (Genève 1801-1884)

*Christ en Croix*

Huile sur panneau. 27 × 18 cm

Don de M<sup>me</sup> Marie-Louise Dalphin et de

M<sup>me</sup> Charlotte D. Adams, Genève

Inv. 1977-2

Edouard RAVEL (Versoix 1847-Genève 1920)

*Album factice comprenant 119 dessins*

Techniques diverses

Don de M<sup>me</sup> Pierre H. Neeser, Genève

Inv. 1977-293

RODO (alias A. DE NIEDERHÄUSERN)

(Vevey 1863-Munich 1913)

*Feuille de seize études pour le buste de Verlaine*

Plume et encre de Chine. Papier blanc.

16,8 × 10,8 cm

Acquisition

Inv. 1977-300

RODO

*Femme dansant* (1889)

Fusain. Papier beige. 16,7 × 9,3 cm

Acquisition

Inv. 1977-301

RODO

*Etude de quatre personnages* (1889)

Crayon noir. Papier blanc. 10,8 × 16,6 cm

Acquisition

Inv. 1977-302





Fig. 19. Jean-Pierre Saint-Ours. Portrait de la princesse Porcia. 1803. Inv. 1977-99





Fig. 20. Jean-Pierre Saint-Ours. David et Abigail. 1778-79. Inv. 1977-292

RODO  
*Etude d'un couple* (1889)  
 Crayon noir. Papier blanc. 16,8 × 10,7 cm  
 Acquisition  
 Inv. 1977-303

RODO  
*Etude de nu* (1889)  
 Crayon noir. Papier blanc. 16,8 × 10,8 cm  
 Acquisition  
 Inv. 1977-304

RODO  
*Etudes: homme à la pipe, couple, buste* (1889)  
 Mine de plomb, plume et encre brune. Papier  
 blanc. 16,8 × 10,8 cm  
 Acquisition  
 Inv. 1977-305

RODO  
*Etude de couple sur un fond d'architecture* (1889)  
 Plume et encre de Chine. Papier blanc.  
 16,8 × 10,8 cm  
 Acquisition  
 Inv. 1977-306

RODO

*Etudes: deux bustes. Nu debout, centaure*

Mine de plomb, plume et encre brune. Papier blanc. 16,8 × 10,8 cm

Acquisition

Inv. 1977-307

RODO

*Homme lié à un arbre (1889)*

Fusain, trace de plume et encre grise. Papier blanc. 16,8 × 10,8 cm

Acquisition

Inv. 1977-308

RODO

*Bas-relief avec deux personnages (1889)*

Mine de plomb et estompe. Papier blanc. 16,8 × 10,8 cm

Acquisition

Inv. 1977-309

RODO

*Cinq hommes attablés (1889)*

Crayon noir. Papier blanc. 10,8 × 16,8 cm

Acquisition

Inv. 1977-310

RODO

*Etude de cinq personnages (1889)*

Crayon noir. Papier blanc. 10,8 × 16,8 cm

Acquisition

Inv. 1977-311

RODO

*Etude de personnages en mouvement (1889)*

Fusain. Papier blanc. 10,8 × 16,8 cm

Acquisition

Inv. 1977-312

RODO

*Etude: six patineurs (1889)*

Fusain et crayon noir. Papier blanc.

16,8 × 10,8 cm

Acquisition

Inv. 1977-313



Fig. 21. Alice Bailly. Madame Hodler à la Perle du Lac. 1919. Inv. 1977-102

RODO

*Etude: trois patineurs (1889)*

Fusain et mine de plomb. Papier blanc.

16,7 × 10,7 cm

Acquisition

Inv. 1977-314

RODO

*Etude: deux nus debout, un allongé (1889)*

Mine de plomb. Papier blanc. 16,7 × 10,7 cm

Acquisition

Inv. 1977-315

RODO

*Etude de trois têtes d'hommes (1889)*

Mine de plomb et crayon noir. Papier blanc.

10,8 × 16,7 cm

Acquisition

Inv. 1977-316

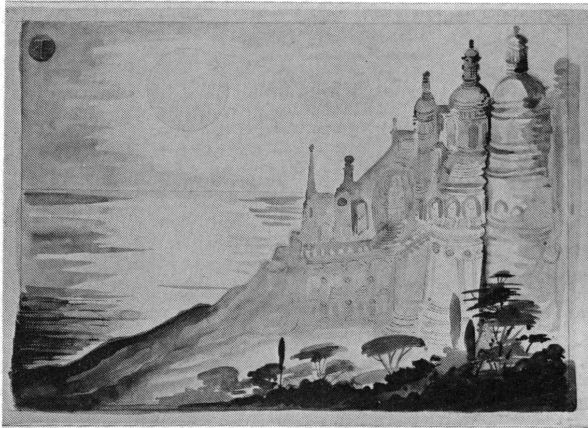


Fig. 22. Albert Trachsel. Paysage de rêve. Vers 1912. Inv. 1977-52

RODO  
*Etude de personnages en mouvement* (1889)  
 Fusain. Papier blanc. 10,8 × 16,5 cm  
 Acquisition  
 Inv. 1977-317

Otto VAUTIER (Düsseldorf 1863-Genève 1919)  
*Seize croquis*  
 Plume, mine de plomb, encre bleue  
 Don de M. Maurice Ciana, Genève  
 Inv. 1977-11 à 1977-26

#### XX<sup>e</sup> SIÈCLE

AVATI (né en 1921)  
*Une bouteille*. 1957  
 Fusain et estompe. Papier blanc. 50,2 × 65,7 cm  
 Don de M. Nathan Chaikine, Genève  
 Inv. 1977-318

AVATI (né en 1921)  
*Eléphant équilibriste*. 1957  
 Fusain et estompe. Papier blanc. 50,2 × 65,7 cm  
 Don de M. Nathan Chaikine, Genève  
 Inv. 1977-319

Alice BAILLY (Genève 1872-Lausanne 1938)  
*Madame Hodler à la Perle du Lac* (1919)  
 Huile sur toile. 110 × 73 cm  
 Acquisition  
 Inv. 1977-102

Edouard BAUTY (Lausanne 1874-Genève 1968)  
*Quatre paysages*  
 Aquarelle  
 Don de l'hoirie Edouard Bauty, Genève  
 Inv. 1977-94 à 1977-97

Jorge CASTILLO (né en 1933)  
*Sans titre*. 1970  
 Huile sur toile. 115 × 89 cm  
 Don des enfants Krugier, Genève, en souvenir  
 de leur mère  
 Inv. 1977-100

CÉSAR (né en 1921)  
*Compression* (1960)  
 Eléments d'automobile. 151 × 63 × 46 cm  
 Acquisition  
 Inv. 1977-320  
 Voir: Rainer Michael MASON, *César: une compression historique*, dans: *Genava*, n.s., t. XXV, 1977, pp. 279-286.

Amintore FANFANI (né en 1908)  
 «*Omaggio a Ginevra*». 1977  
 Huile sur panneau. 73 × 50,5 cm  
 Don de l'artiste à la Ville de Genève  
 Inv. 1977-105

Jean-Daniel GUERRY (Genève 1911-1971)  
*Bords de la Seine à Paris*. 1957  
 Huile sur papier. 30,5 × 45 cm  
 Don de l'hoirie Edouard Bauty, Genève  
 Inv. 1977-98

Stanley LANDSMAN  
*Infinity*  
 Bois, formica, miroirs, matériels électriques.  
 Haut. 51 cm, long. 150 cm, larg. 51 cm  
 Don du prince Sadruddin Aga Khan, Genève  
 Inv. 1977-326

Jean LECOULTRE (né en 1930)  
*Territoire greffé*. Juillet 1976  
 Mine de plomb, crayons bleu, brun et noir  
 Papier blanc. 84 × 59 cm  
 Acquisition (fonds François Diday)  
 Inv. 1977-3

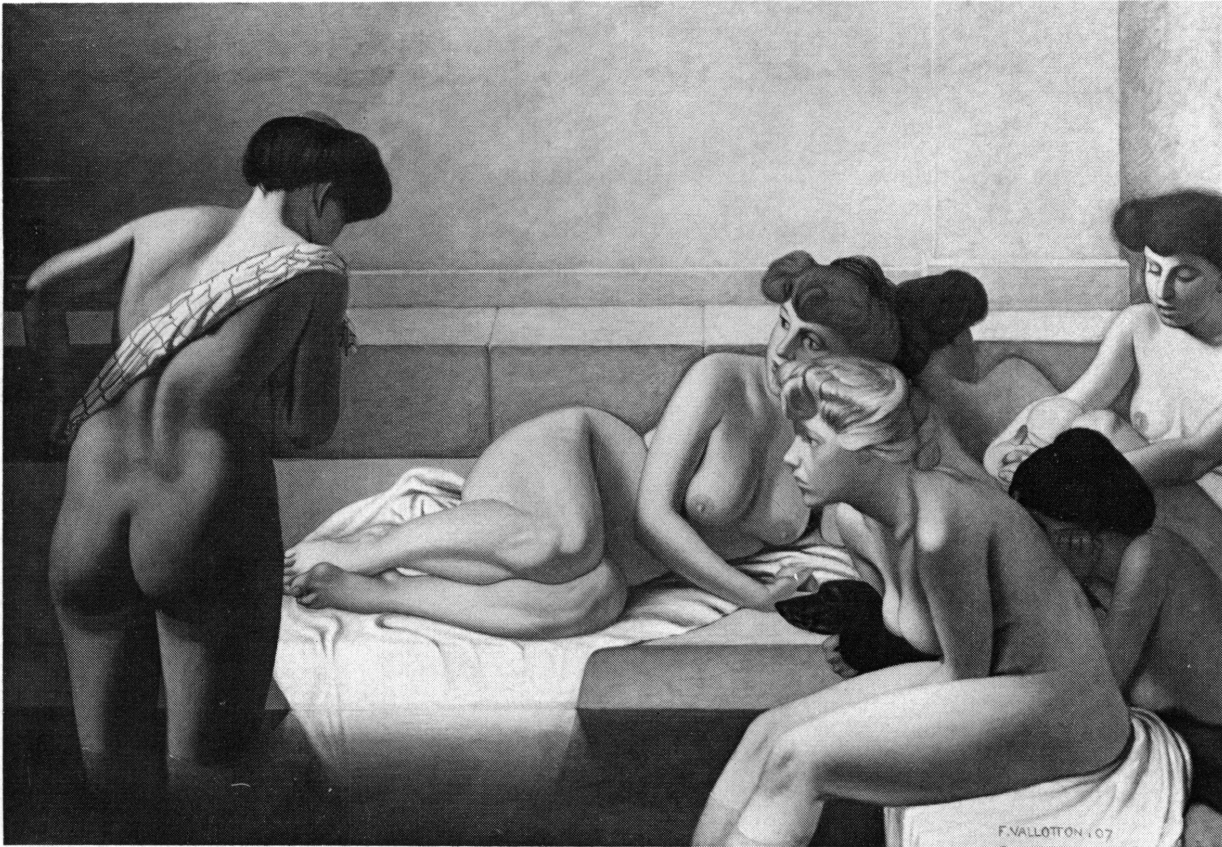


Fig. 23. Félix Vallotton. Le bain turc. 1907. Inv. 1977-329

Peter LOBELLO

*Folding Square.* 1972

Nickel sur laiton. 75 × 75 cm, haut. 12 cm  
Don du prince Sadruddin Aga Khan, Genève  
Inv. 1977-328

Peter LOBELLO

*Black Dyptich.* 1972. *New York*

Laiton plaqué. 35 × 35 cm 2 fois  
Don du prince Sadruddin Aga Khan, Genève  
Inv. 1977-327

Henri-Albert MOREROD-TRIPHON  
(Saint-Triphon 1871-1948)

*Portrait du peintre Albert Trachsel.* 1928

Crayon noir, aquarelle et gouache. Plaque de plâtre. 29 × 24 cm  
Acquisition  
Inv. 1977-103

Henri ROUSSEAU

(Le Caire 1975-Aix-en-Provence 1933)

*Cheik sur un cheval.* 1905

Huile sur panneau. 55,2 × 45,5 cm  
Legs Albert Amy, Genève  
Inv. 1977-53

Luigi SALVI (né en 1920)

*Perspective urbaine.* 1977

Huile sur toile. 100 × 69 cm  
Don de l'artiste  
Inv. 1977-323

Louis SALZMANN (Vallorbe 1887-Genève 1955)

*Personnages*

Plume et encre de Chine, mine de plomb. Papier blanc  
Don de M. Maurice Ciana, Genève  
Inv. 1977-28 et 1977-29



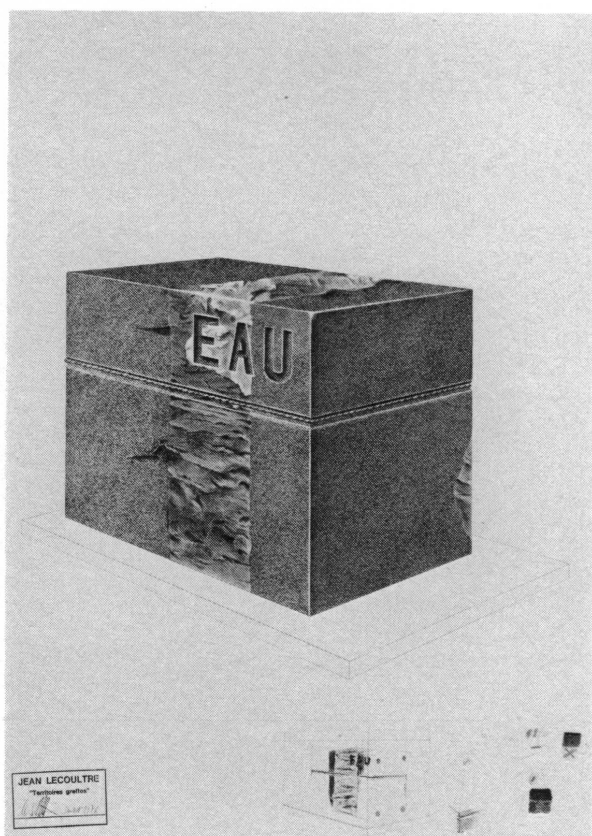


Fig. 24. Jean Lecoultré. Territoire greffé. Juillet 1976. Inv. 1977-3

Philippe SCHIBIG (né en 1940)  
*Paysage*. 1975  
 Stylo à bille en noir et en couleur. Papier blanc.  
 42 × 29,8 cm  
 Acquisition (fonds François Diday)  
 Inv. 1977-4

Philippe SCHIBIG (né en 1940)  
*Sans titre*. 1966  
 Stylo à bille. Papier blanc. 21 × 30 cm  
 Acquisition (fonds François Diday)  
 Inv. 1977-5

TOGU (alias BROGLI) (Suisse, xx<sup>e</sup> siècle)  
*Vingt-deux croquis*  
 Techniques diverses  
 Don de M<sup>me</sup> C. Brogli-Hartmann, Bâle  
 Inv. 1977-30 à 1977-51

Albert TRACHSEL (Nidau 1863-Genève 1929)  
*Paysage de rêve* (vers 1912)  
 Aquarelle, mine de plomb, plume et encre.  
 29 × 42,5 cm  
 Acquisition  
 Inv. 1977-52

Félix VALLOTTON (Lausanne 1865-Paris 1925)  
*Le bain turc*. 1907  
 Huile sur toile. 130,5 × 195,5 cm  
 Acquisition  
 Inv. 1977-329

Benjamin II VAUTIER (né en 1895)  
*Maquette de costume, femme drapée à l'antique*  
 Mine de plomb, plume et encre de Chine. Papier  
 crème. 44,5 × 27,7 cm  
 Don de M. Maurice Ciana, Genève  
 Inv. 1977-27

Pierre-Eugène VIBERT (Carouge 1875-1937)  
*Quatre études* (1922)  
 Plume et encre bleue, crayons jaune et orange,  
 rehauts de lavis bleu  
 Don de M. Maurice Ciana, Genève  
 Inv. 1977-7 à 1977-10

L'Association Musée d'Art Moderne (AMAM), dont les buts sont de constituer et de présenter une collection d'œuvres d'art du xx<sup>e</sup> siècle, a déposé au Musée d'art et d'histoire les œuvres suivantes:

Karel APPEL (né en 1921)  
*Oiseau au-dessus de la mer Noire*. 1958  
 Huile sur toile. 130 × 162 cm  
 Inv. 1977-55

John ARMLEDER (né en 1948)  
*Pièce nocturne, dit-il*. 1976  
 Lampe à gaz de camping, 12 chaussures, 12 photographes de l'artiste  
 Inv. 1977-56

Gianfredo CAMESI (né en 1940)  
*Pyramide. Dimension unique. Transmutation forme de terre*. 1972-75  
 Bois, verre, pierre  
 Inv. 1977-57

Louis CANE (né en 1943)

*Peinture*. 1975

Huile sur toile. 220 × 220 cm

Inv. 1977-54

Helen FRANKENTHALER (née en 1928)

*Passeport*. 1953

Huile sur toile. 126 × 135 cm

Inv. 1977-58

Hans Rudolf HUBER (né en 1936)

*Projet Bienne*. 1975

Tube et fil d'acier peints en jaune sur socle acier brut

Inv. 1977-59

Rolf ISELI (né en 1934)

*Fusspilziger Homme St Romain*. 1976

Aquarelle, gouache et terre végétale.

104,5 × 154 cm

Inv. 1977-60

Jean LECOULTRE (né en 1930)

*Il va venir*. 1964

Huile sur toile. 92 × 73 cm

Inv. 1977-121

Jean LECOULTRE

*Toi qui attends*. 1965

Huile sur toile. 100 × 81 cm

Inv. 1977-321

Jean LECOULTRE

*Lecture d'un passé*. 1972

Acrylique sur métal. 151 × 120 cm

Inv. 1977-322

Sol LEWITT

*Wall Piece*. 1976

Bois blanc peint 109,5 × 109,5 × 109,5 cm

Inv. 1977-117

Urs LUTHI (né en 1947)

*Selfportrait il griso*. 1976

5 photographies sur toile émulsionnée

Inv. 1977-61

Wilfrid MOSER

*Vert*. 1960

Huile. 87 × 120 cm

Inv. 1977-119

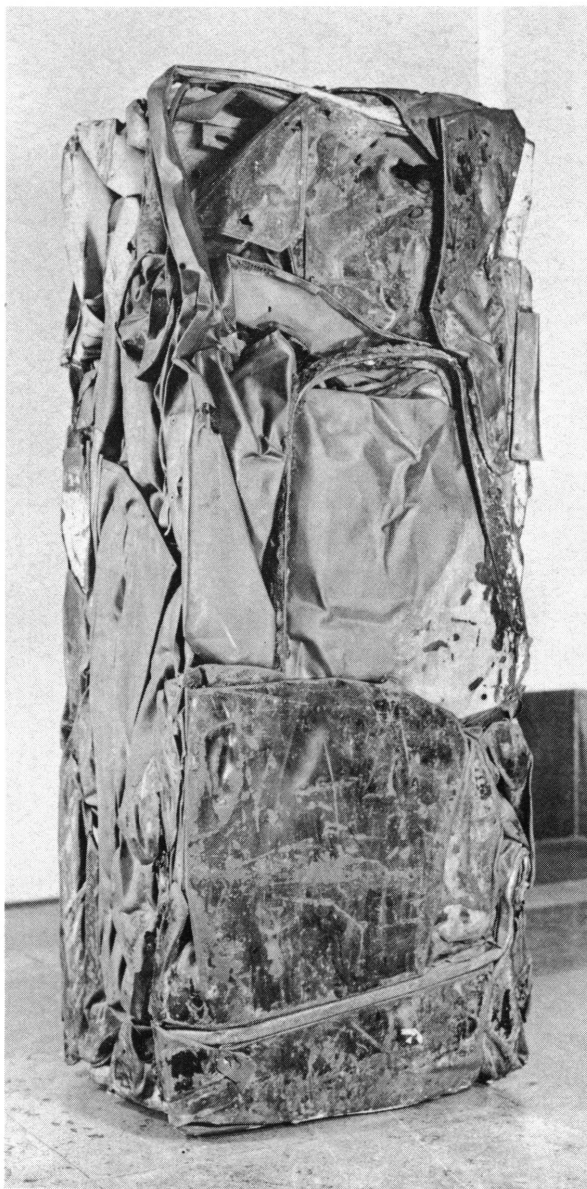


Fig. 25. César. *Compression*. 1960. Inv. 1977-320

Roman OPALKA

Opalka 1965-1 – Détail 2356423 – 2373709

Acryl sur toile. 196 × 135 cm

Inv. 1977-118

Arnulf RAINER (né en 1929)

*Sterne (Schreck)*. 1969-73

Huile sur photographie 118 × 90 cm

Inv. 1977-62





Fig. 26. Francisco de Goya. Les résultats. («Les Désastres de la Guerre»). 1863. Inv. E 77-135-180

Charles ROLLIER (Milan 1912-Genève 1968)  
*Couple extatique.* 1967  
 Huile sur toile. 162 × 130 cm  
 Inv. 1977-120

Dieter ROTH (né en 1930)  
*Spas beiseite.* 1974  
 Technique mixte. 84 × 107,5 cm  
 Inv. 1977-63

Georges SEGAL (né en 1924)  
*Chambre de motel.* 1967  
 Bois, fer, plâtre  
 Inv. 1977-64

Kimber SMITH (né en 1922)  
*Je t'aime.* 1973  
 Acryl sur toile. 228 × 81 cm  
 Inv. 1977-65

Daniel SPOERRI (né en 1930)  
*Ci-gît Jean Onnertz.* 1960  
 Assemblage sur panneau. 105,5 × 41 × 14,5 cm  
 Inv. 1977-66

Frank STELLA (né en 1936)  
*Pepsi Dream.* 1966  
 Huile sur toile. 162 × 325 cm  
 Inv. 1977-67

Cy TWOMBLY (né en 1928)  
*Diana.* 1967  
 Huile et mine de plomb sur toile. 80 × 100 cm  
 Inv. 1977-68

Cy TWOMBLY  
*Sans titre.* 1971  
 Craie grasse, huile et gouache sur carton  
 70 × 87 cm  
 Inv. 1977-69

### Estampes

#### XVI<sup>e</sup> SIÈCLE

Heinrich ALDEGREVER (1502 – vers 1558)  
*Der reiche Mann in der Hölle.* 1554  
 Burin. 77 × 108 mm  
 Hollstein 47  
 Acquisition  
 Inv. E 77/4

#### XIX<sup>e</sup> SIÈCLE

Francisco GOYA Y LUCIENTES (1746-1828)  
*Los Desastres della Guerra.* 1863  
 80 eaux-fortes. 240 × 330 mm  
 Suite complète de la première édition, après correction des titres  
 Hartis 121/200/III 1.b  
 Galerie d'Art, Genève  
 Inv. E 77/135 – 180

Première édition complète des *Désastres de la Guerre* de Goya, comprenant 80 gravures, imprimée dans les ateliers de Laurenciano Potenciano pour l'Académie Royale de Madrid et publiée en 1863. Edition tirée à 500 exemplaires, sur papier vélin à filigrane J.G.O. et palmette, avec correction des textes.

Ces eaux-fortes et aquatintes ont été gravées par Goya de 1810 à 1820 et relatent les drames de la guerre napoléonienne en Espagne et de la famine qui a eu lieu à Madrid en 1811 et 1812.

Le Cabinet des estampes du Musée d'art et d'histoire possède la série complète des «Caprices», la série complète de la «Tauromachie», trois éditions différentes des «Proverbes» (1864, 1902, 1923) ainsi que diverses planches isolées.

XX<sup>e</sup> SIÈCLE

Urs LUTHI (né en 1947)

*Treat me like a stranger.* 1976

Volume comprenant 16 photographies en couleurs

Inv. E 77/74

Jean OTTH

*Transvue I, II, III, IV.* 1976

Quatre photographies de video tapes

480 × 605 mm

Acquisition

Inv. E 77/79-82

Bruce NAUMAN

*Sans titre.* 1970

Cinq photographies en couleurs. 660 × 660 mm

Galerie d'Art, Genève

Inv. E 77/85-89

DONATEURS

Académie internationale de la Céramique

Charlotte D. Adams, Genève

AMAM (Association Musée d'art moderne),  
Genève

M<sup>me</sup> Max Amberger, Genève

Albert Amy, Genève

Atelier de Saint-Prex

Enrico Baj, Italie

Monique Barbier-Müller, Genève

Hoirie Edouard Bauty, Genève

Nelly Briquet-Gross, Genève

M<sup>me</sup> C. Brogli-Hartmann, Bâle

Nasrine Buri, Genève

Y. Buser, Genève

M<sup>me</sup> Butignot, Genève

Centre de la gravure, Genève

Nathan Chaikine, Genève

Edmond Chevallay, Genève

Alice Chevallier, Genève

Alix Choisy-Necker, Genève

Maurice Ciana, Genève

† Marc Cramer, Genève

Marie-Louise Dalphin, Genève

Ecole de Médecine, Genève

Amintore Fanfani, Rome

François Fol, Genève

Fondation Jean-Louis Prevost, Genève

Toni Gerber, Berne

Huguette Haissly, Chambésy

Jacques Horneffer, Genève

Institut Battelle, Genève

Institut de Physique, Genève

Rolf Iseli, Berne

Sadrudin Aga Khan, Genève

Enfants Krugier, Genève

Rainer Michael Mason, Genève

Hilly Mendelssohn

Juliette de Montfalcon, Genève

Museum d'histoire naturelle, Genève

Evelyne Neeser, Genève

Famille Neher, Chambésy (Genève)

Parti radical, Genève

† Irène et Vassily Photiades, Lausanne

E. Poncy, Genève

Muguette Poncy, Genève

Luigi Salvi, Italie

Helen Schetty, Genève

Paul Schulé, Genève

Georges Sedlmajer, Genève

† D<sup>r</sup> Silvestre, Genève

Sven Stelling-Michaud, Genève

Pierre Terbois, Genève

Suzanne Welti, Genève

Albert Yersin, Lausanne

*Genava*, n.s., t. XXV, 1977, 326 p., 290 fig.

Le Musée a poursuivi la publication de sa nouvelle série de guides «Images du Musée d'art et d'histoire» par trois nouveaux cahiers illustrés:

*Paysages romantiques genevois*, par MAURICE PIANZOLA (n° 6)

*Microscopes*, par MARGARIDA ARCHINARD (n° 9)

*Egypte*, par C. CASTIONI, D. DEROBERT, R. HARI, J. MULLER-AUBERT et B. STAHL-GUINAND (n° 10)

Le Musée a rédigé et publié les catalogues des expositions temporaires suivantes:

*Artistes zurichois*, Genève, 1977, 56 p., fig.  
*Geneviève Asse. L'œuvre gravé. Catalogue raisonné*, Genève, 1977, 80 p., fig.

*Auto-portrait?* Genève, 1977, 84 p., fig.

*Willem de Kooning. Sculptures, lithographies, peintures*, Genève, 1977, 36 p., pl. en noir et en coul.

*Roman Opalka, dessins et peintures*, Genève, 1977, 40 p., fig.

*Andy Warhol, The American Indian*, Genève, 1977, 36 p., fig.

*Sculptures par deux*, Genève, 1977, 39 p., fig.

*Nouvelles acquisitions et dons. 1971-1976*, Genève, 1977, 111 p., fig., pl.

*Du futurisme au spatialisme. Art italien de la première moitié du XX<sup>e</sup> siècle*, Milan, 1977, 148 p., fig., pl. en noir et en coul.

*Trésors du Musée de Bagdad*, Genève, 1977, 212 p., fig., pl. en noir et en coul., plans.

#### *Crédit photographique*

Maurice Aeschimann, Genève: fig. 23  
Louise Decoppet, Genève: fig. 2 à 5, 11 à 15  
Pierre-A. Ferrazzini, Genève: fig. 8 à 10  
Claude Mercier, Genève: fig. 25  
Musée d'art et d'histoire, Yves Siza, Genève: fig. 1, 6, 7,  
16 à 18, 20 à 22, 24  
Fred Pillonel, Genève: fig. 27  
Christian Poite, Genève: fig. 19  
Gérard Zimmermann, Genève: fig. 26