

Zeitschrift: Schweizerische Zeitschrift für Vermessung, Kulturtechnik und Photogrammetrie = Revue technique suisse des mensurations, du génie rural et de la photogrammétrie

Herausgeber: Schweizerischer Verein für Vermessungswesen und Kulturtechnik = Société suisse de la mensuration et du génie rural

Band: 56 (1958)

Heft: 10

Werbung

Nutzungsbedingungen

Die ETH-Bibliothek ist die Anbieterin der digitalisierten Zeitschriften. Sie besitzt keine Urheberrechte an den Zeitschriften und ist nicht verantwortlich für deren Inhalte. Die Rechte liegen in der Regel bei den Herausgebern beziehungsweise den externen Rechteinhabern. [Siehe Rechtliche Hinweise.](#)

Conditions d'utilisation

L'ETH Library est le fournisseur des revues numérisées. Elle ne détient aucun droit d'auteur sur les revues et n'est pas responsable de leur contenu. En règle générale, les droits sont détenus par les éditeurs ou les détenteurs de droits externes. [Voir Informations légales.](#)

Terms of use

The ETH Library is the provider of the digitised journals. It does not own any copyrights to the journals and is not responsible for their content. The rights usually lie with the publishers or the external rights holders. [See Legal notice.](#)

Download PDF: 04.12.2024

ETH-Bibliothek Zürich, E-Periodica, <https://www.e-periodica.ch>

Schweizerische Zeitschrift für Vermessung, Kulturtechnik und Photogrammetrie

Revue technique Suisse des Mensurations, du Génie rural et de Photogrammétrie

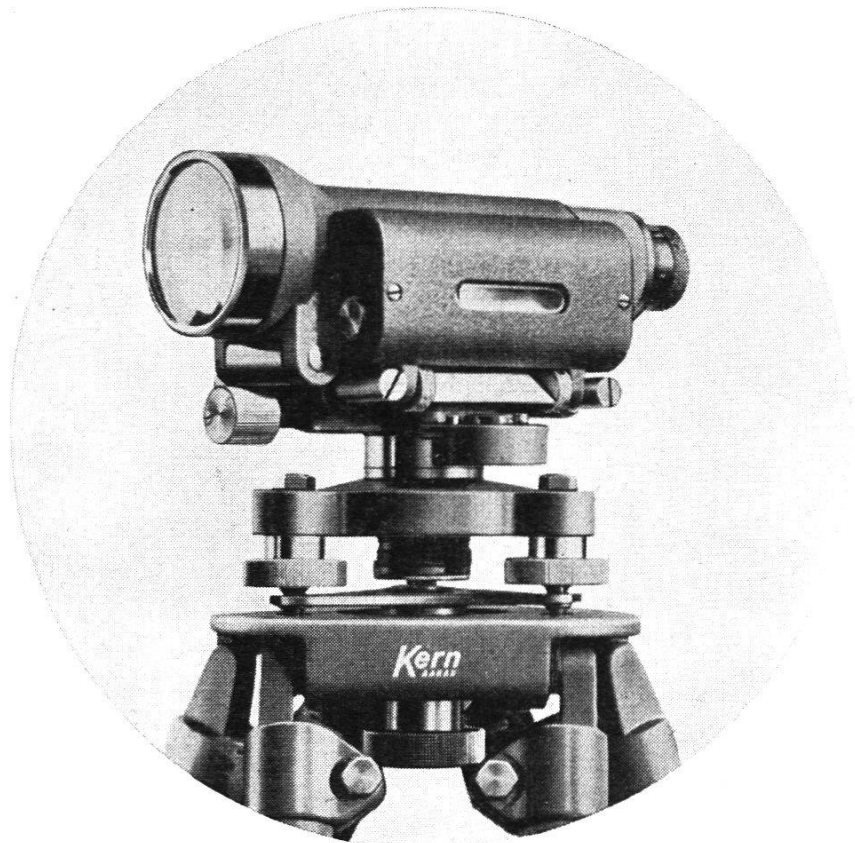
INHALT: Schweiz. Gesellschaft für Photogrammetrie: Einladung zur Herbstversammlung — Société suisse de Photogrammétrie: Convocation à l'assemblée d'automne — Über den Einfluß der Stehachsenschiefe auf die Messung der horizontalen Richtungen. Von A. Tarczy-Hornoch — Die Bestimmung der Lotkrümmung auf dem TP Rosalienkapelle. Von K. Ledersteger — Neuzeitliche Fahrbahnbefestigungen für land- und forstwirtschaftliche Wege. Von H. Brunner — Der Einzug von Polyäthylenrohren mit Hilfe des Maulwurfspfluges. Von E. Trüeb — Ungelöste Fragen der höheren Baulandnutzung (VLP) — Interkantonale Fachkurse für deutschsprechende Vermessungszeichnerlehrlinge — Hinweis auf Vorlesungen und Übungen — Distinction — Communiqué de la Rédaction — Adressen der Verfasser.

KERN - NIVELLIER - INSTRUMENTE

NK-Nivelliere

Kleinste Gewicht, kleinste Dimensionen – und doch ein Maximum an Präzision und Wirtschaftlichkeit der Vermessungsarbeiten.

Für nähere Details bitte Prospekt NK 527 verlangen.



GK-Nivelliere mit dem praktischen Gelenkkopfstativ, die idealen Instrumente für den Bauplatz, technische und Längen-Nivellements, tachymetrische Geländeaufnahmen im Flachland ... leicht, stabil, genau, einfach und bequem in der Handhabung.

Dank dem neuen Gelenkkopfstativ erzielen Sie eine erheblich gesteigerte Arbeitsgeschwindigkeit bei erhöhter Genauigkeit. Bitte Prospekt GK 479 verlangen.



KERN & CO. AG., AARAU, gegründet 1819
Werkstätten für Präzisions-Mechanik und Optik

Orthogonal-Koordinatographen

ROST - Wien

Bereich 300 × 135 mm 1: 500/1000/2500 Fr. 550.—

Bereich 440 × 300 mm 1: 500/1000/2000 Fr. 765.—

Bereich 950 × 650 mm 1: 500/1000/2500 Fr. 1500.—

Vorführung durch unsere Vertreter oder in unserem Ausstellungslokal.

Generalvertretung

GRAB & WILDI AG

Zürich, Seilergraben 59, Telephon (051) 24 35 88

Urdorf, Bahnhofplatz Telephon (051) 98 76 67

Ingénieur rural

(diplôme automne 1958)
cherche place
dans bureau d'ingénieur
et mensurations en
Suisse romande pour
janvier 1959.

Ecrire sous chiffre
V 5919 à l'expédition
du journal.

Ingenieur- Geometer

Patent 1940, wünscht
Mitarbeit in vielseitigem
Kleinbetrieb.
Instrumente teilweise
vorhanden.

Offerten unter Chiffre
V 5922 an die Expedi-
tion des Blattes.

INSERATE

in der Schweizerischen Zeitschrift für Vermessung, Kulturtechnik und Photogrammetrie
sind preiswert

Für das Kreisgeometerbüro **Binningen** suchen wir einen

Kreisgeometer

Verlangt werden: Grundbuchgeometerpatent, Erfahrungen im Vermessungswesen (Neuvermessungen und Nachführungen); wenn möglich Diplom als Kulturingenieur; Befähigung, ein Kreisgeometerbüro selbständig zu leiten.

Gehalt: gemäß Besoldungsgesetz.

Eintritt: möglichst bald.

Bewerbungen sind mit Angaben über Personalien, Bildungsgang, bisherige Tätigkeit, Referenzen schriftlich unter Beilage von Zeugnisabschriften bis 15. November 1958 einzureichen bei der **Direktion des Innern des Kantons Baselland in Liestal**, die auch allfällige Anfragen beantworten wird.

DIREKTION DES INNERN

Nivelliere und Theodolite rasch von WEBER

Vermessungsinstrumente und Meßgeräte stets in großer Auswahl am Lager

Verlangen Sie eine unverbindliche Vorführung bei Ihnen!

L. WEBER & CO. Inh. H. Joder & Co. **ZÜRICH 11/52** Tel. (051) 46 94 63

Inserate in dieser Zeitschrift haben Erfolg!

Gemeinde Thalwil

Beim Bau- und Vermessungsamt der Gemeinde Thalwil sind folgende Stellen zu besetzen:

Vermessungs- oder Tiefbautechniker

für Nachführung, Projektierung und Bauleitung von Tiefbauarbeiten, Baukontrollen usw.

Vermessungszeichner

für Nachführung, Leitungskataster sowie Mitarbeit bei Projektierung und Bauleitung.

Jahresgehalt nach Besoldungsverordnung

Techniker I: Fr. 11 100 bis 14 800;

Techniker II: Fr. 9 750 bis 13 200;

Zeichner: Fr. 8 850 bis 11 600.

Anmeldungen mit Angabe der Personalien, Ausbildung und bisherigen Tätigkeit und unter Beilage von Zeugnisabschriften an das Bau- und Vermessungsamt, Dorfstraße 10, Thalwil. Auskünfte erteilt der Gemeindeingenieur, Telephon 92 17 88.

Der Gemeinderat

Stahlrohr-Jalons «LINDENMANN»

in Etuis zu 10 Jalons à 1 m, mit beliebigen Scotchlite-Folien-Teilung, alle Einheiten mit Spitze (Fr. 185.—).

Etuis zu 4 Nivellier-Jalons in 4 verschiedenen Farben, kombinierbar mit 10er- oder 50er-Jalons (Fr. 135.—).

Etuis zu 10 Jalons, wovon 4 Nivellier-Jalons und 6 Jalons mit 10er- oder 50er-Teilung (Fr. 235.—).

Dazu viele praktische Zusatzgeräte.

A. Lindenmann, Ingenieur, Meßgeräte,
Oberrieden ZH, Tel. (051) 92 18 55.

Gesucht

in Ingenieur- und Vermessungsbüro, in Stadtnähe von Zürich,

1 Grundbuchgeometer, evtl. Kandidat

1 Vermessungstechniker

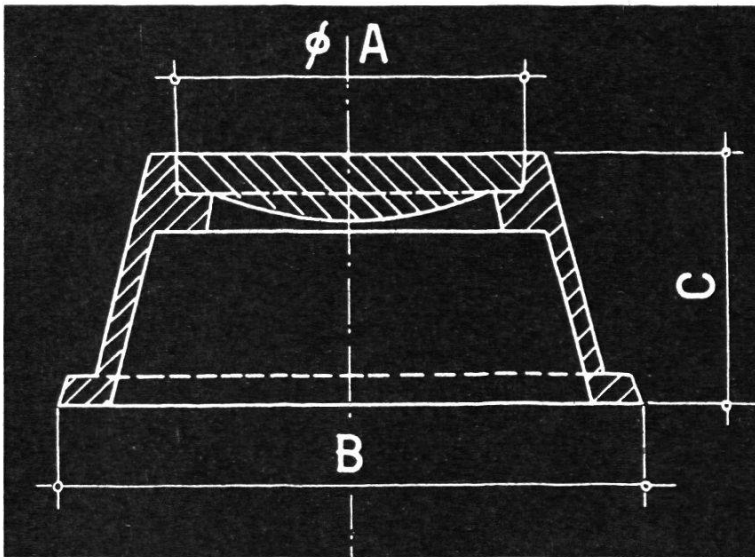
mit **Fachausweis**,

für Nachführungsarbeiten und Quartierpläne. Gelegenheit in allgemeinem Tiefbau.

Handgeschriebene Offerten unter Chiffre **V 5921** an die Expedition des Blattes.

Polygonschächte verschiedener Grössen

kurzfristig lieferbar



Typ: 1 A = 190 mm
B = 270 mm
C = 230 mm

Typ: 2 A = 180 mm
B = 300 mm
C = 130 mm

ESCHER WYSS ZÜRICH

Telephon 42 01 20

INSERATE

wolle man stets rechtzeitig, spätestens bis **6.** des Monats, einsenden an die
Expedition der Zeitschrift, Technikumstraße 83, Winterthur

Elektrischer Radierapparat GRATTVIT

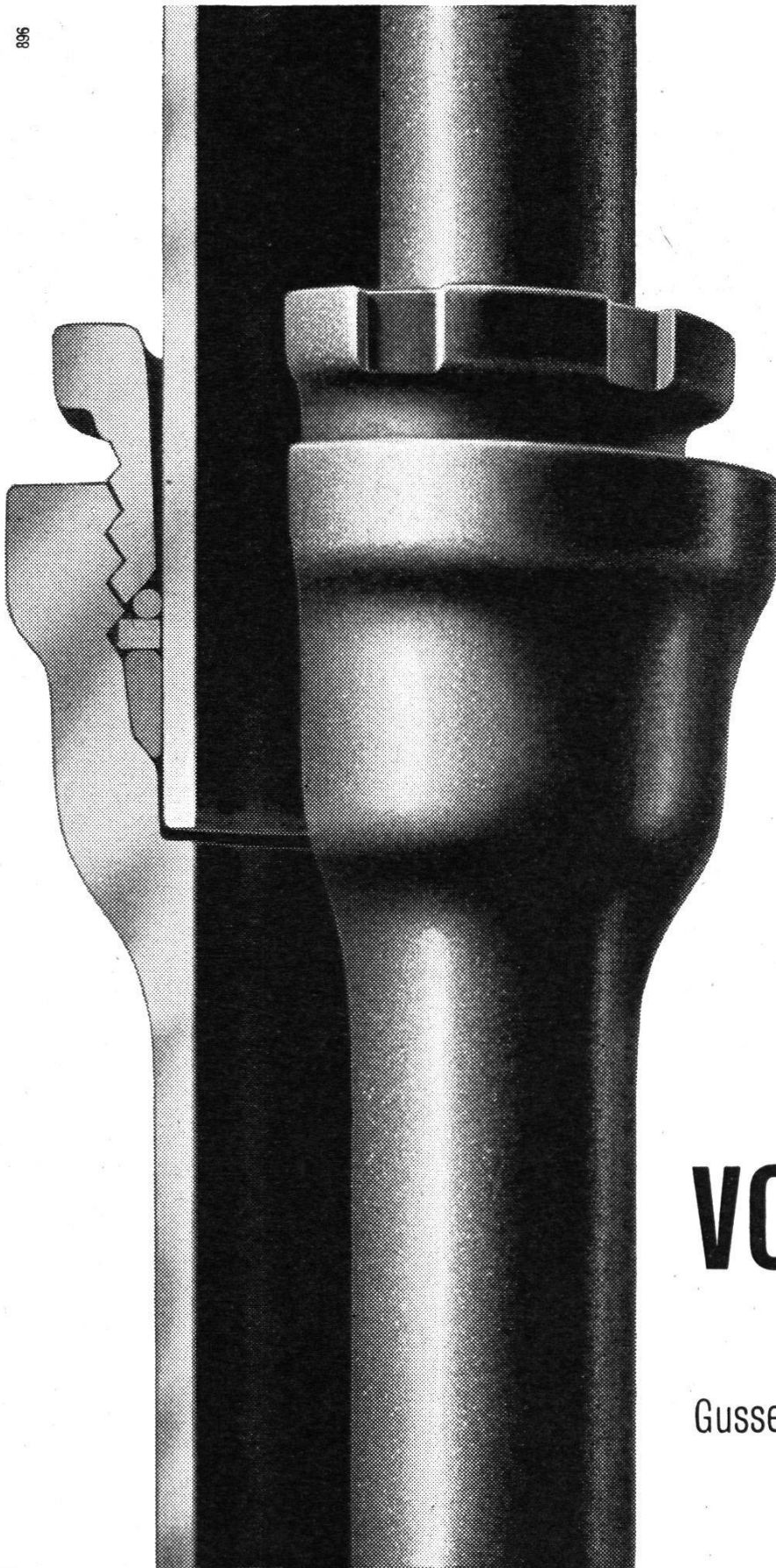


**neues Modell mit robusterem
Motor und Kühllüftung**

das wertvolle Werkzeug für Ingenieure, Techniker, Geometer, Zeichner, Konstrukteure, Kopistinnen usw.

spart Zeit und Material, schont das Papier, glättet die Radierstellen, radiert Bleistift, Tusche und Druckfarben, verringert die Arbeitszeit und macht sich rasch bezahlt.

Verlangen Sie Prospekte oder Besuch. Auf Wunsch Probelieferung.



VON ROLL

Gusseiserne Druckröhren
und Formstücke

Gesellschaft der Ludw. von Roll'schen Eisenwerke AG., Werk CHOINDEZ

Ihr Vertrauenshaus für

- Mikrofilm-** Kameras und Lesegeräte
Mietkameras. Lohnarbeiten
- Fotokopie-** Belichtungs- und Entwicklungsgeräte
Fotopapiere. Fotokopieranstalt
- Lichtpaus-** Belichtungs- und Entwicklungsmaschinen
NEUHEIT: HELIOMATIC-Lichtpausmaschine mit
VARILUX für die Regulierung veränderlicher
Belichtungsleistung
Papiere für Trocken- und Halbfeuchtentwicklung
- Büro-Offset-** Maschinen und vorbeschichtete OZASOL-Offset-
Druckfolien
- Zeichen-** Maschinen JENNY und Zeichenkombinationen
Papiere (Detailzeichenpapiere, Stücklisten,
Transparentpapiere, Skizzierpapiere)
- Planschränke** «Hänge-, Heb- und Senk-System»
- Reliefkarten** als gediegener, nützlicher Wandschmuck
- Reproduktions-** Anstalt für Lichtpausen, Plandruck, Fotokopie,
technische Fotoarbeiten, Verkleinerungen,
Vergrößerungen, Mikrofilm-Lohnarbeiten



OZALID ZÜRICH

Seefeldstraße 94

Telephon (051) 24 47 57

Stetes Inserieren bringt Erfolg!

PAGRA

**der Begriff für maßhaltige
Zeichen- und Photopapiere
mit Aluminiumeinlage**

Katasterplan, Meßtischblatt, Übersichtsplan,
photogrammetrische Auswertungen, Gemeinde-
und Notariatskopien des Grundbuchplanes;
Photomosaik, phototechnische Reproduktion

Rudolf Elsaesser

Fabrikation kartographischer Papiere
Kirchberg BE
Telephon (034) 3 25 98

Grenzbolzen

jeder Art, sofort lieferbar

H. F. Larghi, Zürich 2

Telephon 23 38 35

Junger tüchtiger italie-
nischer

Geometer

sucht Stelle in Büro oder
Unternehmen der deut-
schen Schweiz, wenn
möglich in der Nähe
Basels. Spricht Englisch,
versteht Französisch, et-
was Deutsch.

Alveno Persili,
via Seminario 1,
Tivoli (Roma)

Deutscher Vermessungs- ingenieur

mit langjähriger Praxis,
an selbständiges Arbei-
ten gewöhnt, sucht Stel-
lung in der Schweiz.

Offerten unter Chiffre
V 5920 an die Expedi-
tion des Blattes.

Ingenieur

**für Vermessungs-
technik,**

mit langjähriger Tätig-
keit in der Photogram-
metrie, wünscht sich zu
verändern.

Angebote erbeten unter
Chiffre **V 5918** an die
Expedition des Blattes.

An unsere Leser

richten wir die höf-
liche Bitte, bei Ein-
käufen die Inserenten
der Zeitschrift zu be-
rücksichtigen.