

Objektyp: **Advertising**

Zeitschrift: **Schweizerische Zeitschrift für Vermessung, Kulturtechnik und Photogrammetrie = Revue technique suisse des mensurations, du génie rural et de la photogrammétrie**

Band (Jahr): **64 (1966)**

Heft 8

PDF erstellt am: **22.07.2024**

Nutzungsbedingungen

Die ETH-Bibliothek ist Anbieterin der digitalisierten Zeitschriften. Sie besitzt keine Urheberrechte an den Inhalten der Zeitschriften. Die Rechte liegen in der Regel bei den Herausgebern.

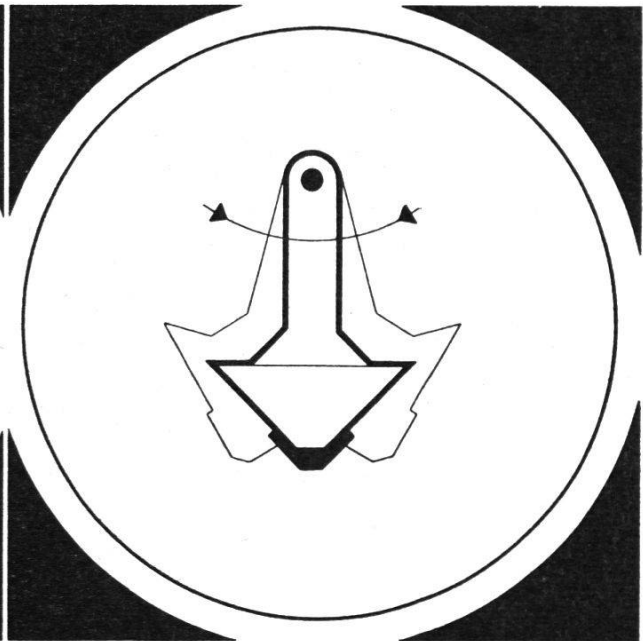
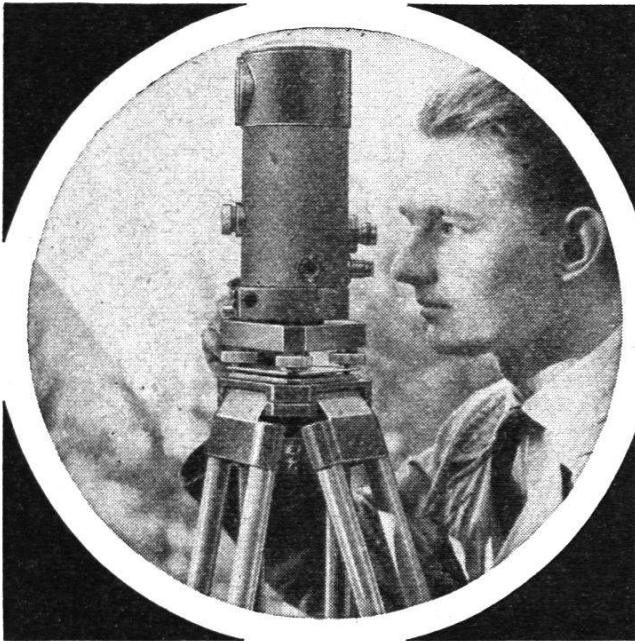
Die auf der Plattform e-periodica veröffentlichten Dokumente stehen für nicht-kommerzielle Zwecke in Lehre und Forschung sowie für die private Nutzung frei zur Verfügung. Einzelne Dateien oder Ausdrucke aus diesem Angebot können zusammen mit diesen Nutzungsbedingungen und den korrekten Herkunftsbezeichnungen weitergegeben werden.

Das Veröffentlichen von Bildern in Print- und Online-Publikationen ist nur mit vorheriger Genehmigung der Rechteinhaber erlaubt. Die systematische Speicherung von Teilen des elektronischen Angebots auf anderen Servern bedarf ebenfalls des schriftlichen Einverständnisses der Rechteinhaber.

Haftungsausschluss

Alle Angaben erfolgen ohne Gewähr für Vollständigkeit oder Richtigkeit. Es wird keine Haftung übernommen für Schäden durch die Verwendung von Informationen aus diesem Online-Angebot oder durch das Fehlen von Informationen. Dies gilt auch für Inhalte Dritter, die über dieses Angebot zugänglich sind.

Das einzig auto matische Nivellier



das ohne Mehraufwand an Zusatzeinrichtungen und somit an Kosten in zwei Genauigkeitsklassen eingesetzt werden kann, ist in Jena entwickelt worden. Das **Kompensator-Nivellier Ni 007** dient sowohl für Festpunktnivellements (auch unter Tage), Feinnivellements im Ingenieurbau, Flächennivellements, Längen- und Querprofilaufnahmen als auch für Verdichtungsmessungen im Hauptnivellementsnetz. Höhenbeobachtungen in Senkungsgebieten des Bergbaus sowie Feinhöhenmessungen im Hoch-, Tief- und Großmaschinenbau. Neben seiner Universalität weist es eine Reihe Vorteile gegenüber anderen Nivellieren auf.

VEB Carl Zeiss JENA

Generalvertretung für die Schweiz:

UNIOPTIC LAUSANNE



Präzision und
Qualität von Weltruf

Sämtliche photographischen Reproduktionen

ED. AERNI-LEUCH, 3000 BERN
Reproduktionsanstalt und Fabrik techn. Papiere

Kanton Aargau

Ausschreibung

von Vermarktungs- und Grundbuchvermessungs- arbeiten

Im Kanton Aargau sind verschiedene kleinere und größere Grundbuchvermessungen – teils mit, teils ohne vorhergehende Vermarktungsarbeiten – zu vergeben. Inhaber des Eidgenössischen Grundbuchgeometerpatentes (auch solche, die außerhalb des Kantons wohnen), die sich um die Arbeiten interessieren, sind gebeten, sich mit dem Kantonalen Vermessungsamt, Buchenhof, 5001 Aarau, in Verbindung zu setzen.

Kantonale Justizdirektion

Gesucht

Vermessungsfachmann

(dipl. Vermessungsingenieur, Ingenieur-Geometer oder Techniker mit entsprechenden Fachausweisen) für:

Selbständige Durchführung einer bevorstehenden Neuvermessung

oder

Nachführung in verschiedenen Gemeinden

Wir bieten:

Modern eingerichtetes Büro, 10 Autominuten ab Winterthur, Fünftagewoche, bei Eignung Dauerstelle, gute Salarierung und Aufnahme in umfassend ausgebaute Personalfürsorge-stiftung.

Stellenantritt: sofort oder gegen Herbst.

Offerten erbeten und telephonische Auskunft erteilt:

Ingenieur- und Vermessungsbüro
Hofmann & Trüb, 8353 Elgg, Tel. (052) 472 32

Bei der Expedition der Schweizerischen Zeitschrift für Vermessung, Photogrammetrie und Kulturtechnik, Winterthur, Technikumstraße 81, Telephon (052) 2 22 52, sind noch zu beziehen:

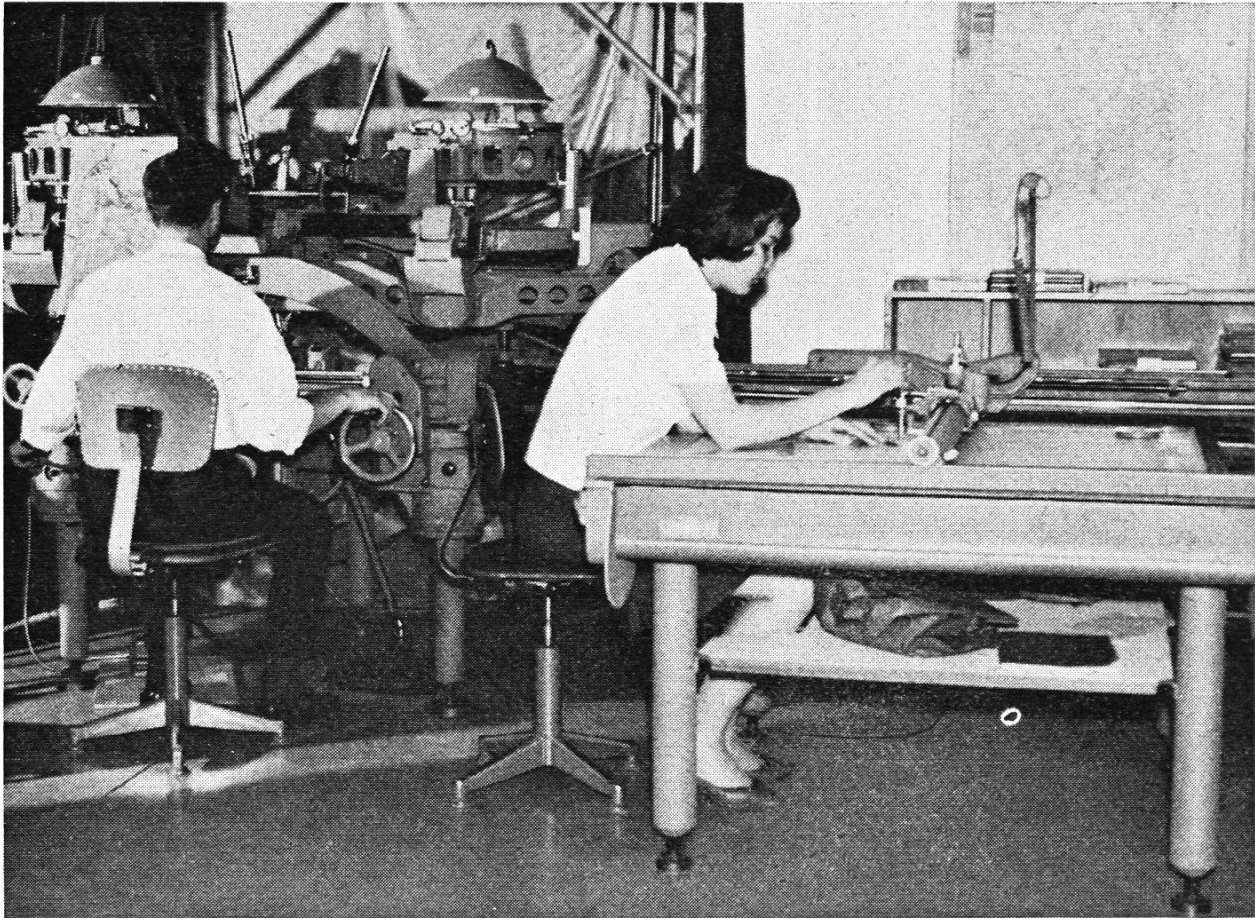
Theoretischer Versuch einer exakten Lösung des gesamten Problemes der Erdfigur

von Dr. Karl Ledersteger, Wien. 50 Seiten in Umschlag. Fr. 4.– plus Porto.

Photogrammetrie und Grundstückvermessung

Referate, gehalten am Vortragskurs vom 22./23. März 1957 an der ETH in Zürich.
47 Seiten in Umschlag. Fr. 5.– plus Porto.

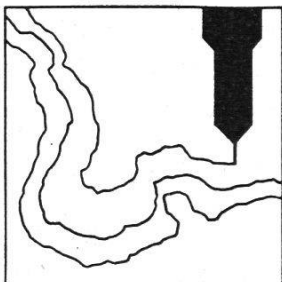
Photogrammetrie-Operateur- ein interessanter Beruf!



Die neu gegründete **Schweizerische Schule für Photogrammetrie-Operateure** nimmt ihre Lehrtätigkeit auf.

Praktische Ausbildung von leistungsfähigen Instrumenten-Operateuren in ganztägigen Kursen von 6 Monaten Dauer. Vermittlung der für Operateure notwendigen theoretischen Grundlagen sowie der für die praktische Auswertetätigkeit erforderlichen Routine.

Diplomprüfung vor internationalen Experten.



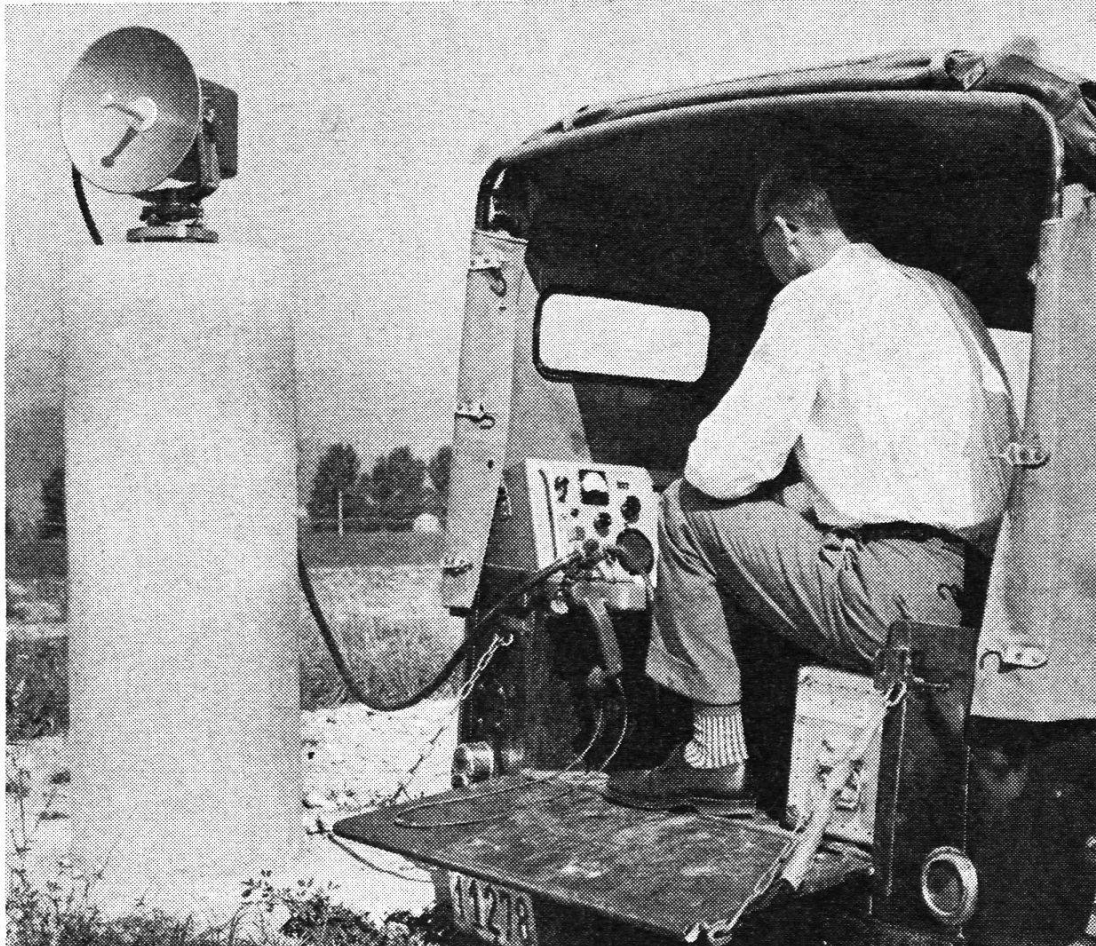
Beginn des ersten Kurses in deutscher evtl. auch in englischer Sprache am 31. Oktober 1966. Kurse in englischer und französischer Sprache ab Juni 1967, Kurse in englischer, französischer oder spanischer Sprache ab Januar 1968.

Prospekt und Anmeldeformulare erhalten Sie durch die **Schweizerische Schule für Photogrammetrie-Operateure, CH-9000 St. Gallen (Schweiz) Rosenbergstrasse 16.**

Anmeldeschluss für den ersten Kurs: 22. September 1966.

Wild DI 50

Distomat



Der Wild DI 50 Distomat ist ein automatisches elektronisches Distanzmessgerät, das mit 3 cm-Trägerwellen arbeitet. Sein grosser Vorteil liegt in der Trennung von Mess- und Antennenteil, die, durch ein Kabel verbunden, bis zu 30 m voneinander aufgestellt werden können. Der Messteil kann daher im Fahrzeug oder an einem geschützten Standort bedient werden, während der Antennenteil auf einem Stativ, Gerüst oder Turm über dem Messpunkt steht.

Für einwandfreie Verständigung zwischen den beiden Stationen sorgt das im Gerät eingebaute Radio-Telefon mit Lautsprecher. Die siebenstellige Distanzanzeige ermöglicht sofort nach der Messung die Ablesung der Entfernung zwischen beiden Stationen. Für die «elektronische» Polygonierung mit Zwangszentrierung kann der Antennenteil aus seinem

T2-Dreifuss herausgenommen und gegen einen Wild T2-Universal-Theodolit oder eine Zielmarke ausgetauscht werden. Der Antennenteil ist wie ein Theodolitfernrohr dreh- und kippbar, so dass er schnell und bequem auf die Gegenstation gerichtet werden kann.

Messbereich:	ca. 50 m bis 150 km
Mittlerer Fehler:	$\pm (2 \text{ cm} + D \cdot 10^{-5} \text{ bis } D \cdot 10^{-6})$, je nach atmosphärischen Verhältnissen
Anwendungsgebiete:	Präzisionsdistanzmessung, vor allem langer Strecken. Trilateration 1. Ordnung Polygonzüge mit langen Seiten. Passpunktbestimmung für Photogrammetrie
