

**Zeitschrift:** Schweizerische Zeitschrift für Vermessung, Kulturtechnik und Photogrammetrie = Revue technique suisse des mensurations, du génie rural et de la photogrammétrie

**Herausgeber:** Schweizerischer Verein für Vermessungswesen und Kulturtechnik = Société suisse de la mensuration et du génie rural

**Band:** 67 (1969)

**Heft:** 6

## Werbung

### Nutzungsbedingungen

Die ETH-Bibliothek ist die Anbieterin der digitalisierten Zeitschriften. Sie besitzt keine Urheberrechte an den Zeitschriften und ist nicht verantwortlich für deren Inhalte. Die Rechte liegen in der Regel bei den Herausgebern beziehungsweise den externen Rechteinhabern. [Siehe Rechtliche Hinweise.](#)

### Conditions d'utilisation

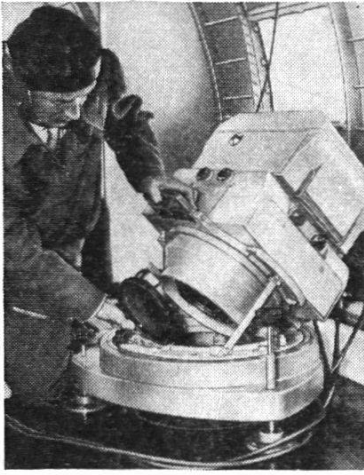
L'ETH Library est le fournisseur des revues numérisées. Elle ne détient aucun droit d'auteur sur les revues et n'est pas responsable de leur contenu. En règle générale, les droits sont détenus par les éditeurs ou les détenteurs de droits externes. [Voir Informations légales.](#)

### Terms of use

The ETH Library is the provider of the digitised journals. It does not own any copyrights to the journals and is not responsible for their content. The rights usually lie with the publishers or the external rights holders. [See Legal notice.](#)

**Download PDF:** 18.03.2025

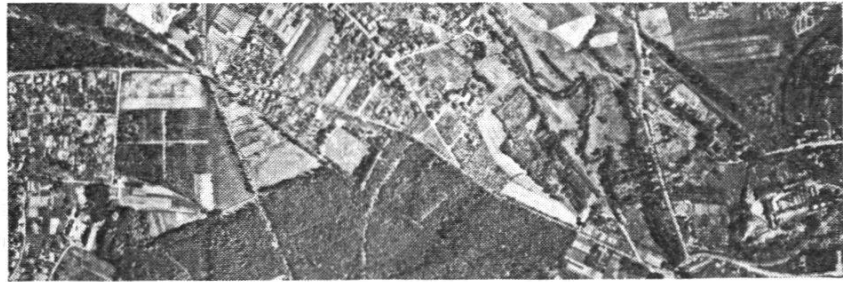
**ETH-Bibliothek Zürich, E-Periodica, <https://www.e-periodica.ch>**



## Vielseitige und rationelle Luftbildfotografie



aus JENA



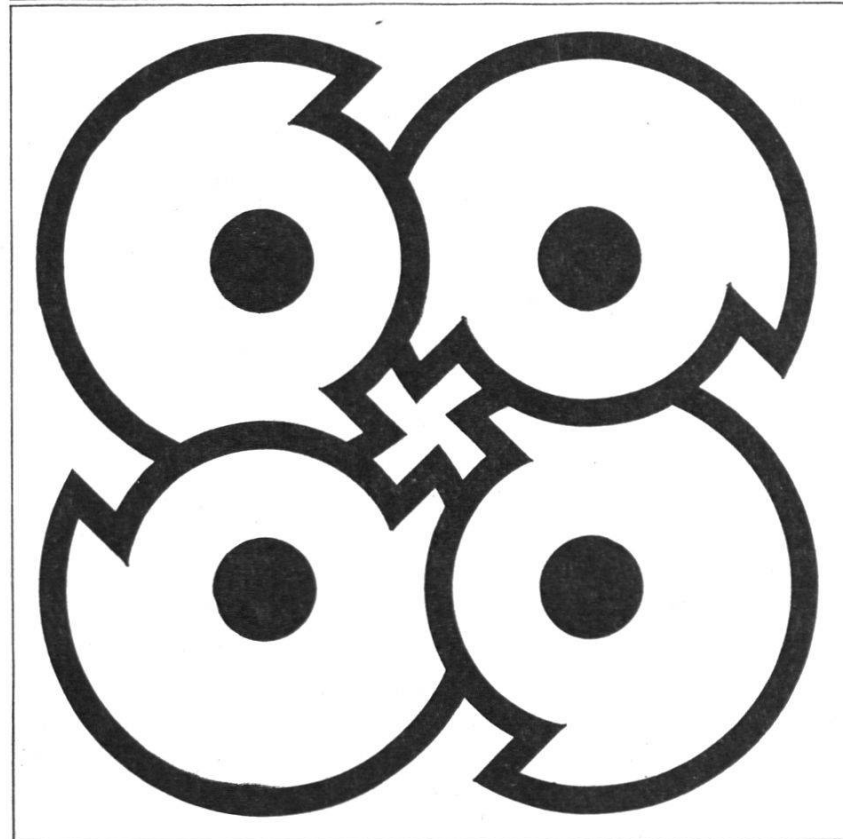
Alle 2 Sekunden können Sie ein verzeichnungsfreies Abbild der Erdoberfläche erhalten. Lichtstarke, verzeichnungsfreie Objektive gestatten kurze Belichtungszeiten. Das bedeutet höhere Überdeckungsmöglichkeit, höhere Fluggeschwindigkeit, Ausnutzung auch ungünstiger Wetterlagen und somit geringere Aufnahmekosten und höhere Wirtschaftlichkeit. Über weitere Vorteile beim Einsatz von Luftbildmeßkammern aus Jena, beispielsweise die Einmannbedienung eines Mehrkammernsystems, zur gleichzeitigen wahlweisen Aufnahme auf Schwarzweiß-, Color-, Spektrozonal oder Infrarotmaterial, geben wir Ihnen gern Auskunft. Wir bieten Ihnen eine komplette Serie von Geräten für alle Aufnahmefälle

**MRB 21/1818:** Objektiv Pinatar 4/210, Bildwinkel 69°

**MRB 11,5/1818:** Objektiv Lamegon 4/115, Bildwinkel 106°

**MRB 15/2323:** Universal-Objektiv Lamegon, Pl 4,5/150, Bildwinkel 105°

**MRB 9/2323:** Objektiv Superlamegon 5,6/90, Bildwinkel 134°



**VEB Carl Zeiss JENA**

Deutsche Demokratische Republik



## Stellenausschreibung

Das **Vermessungsamt Basel-Stadt** sucht zur Ergänzung seines Mitarbeiterstabes

# Kultur- oder Vermessungsingenieur mit Patent als Ingenieur-Geometer

**Tätigkeitsgebiet:** Verantwortliche Leitung einer oder mehrerer Sektionen, Bearbeitung sämtlicher Vermessungs- und Absteckungsaufgaben in diesen Gebieten.

**Arbeitsbedingungen:** Zeitgemäße Besoldung, vorzüglich ausgebaute Sozialleistungen, Fünftagewoche.

**Anmeldung** mit Angaben über Personalien, Bildungsgang und bisherige Tätigkeit ist unter Beilage von Zeugniskopien bis 15. Juli 1969 an das Sekretariat des Justizdepartements, Rheinsprung 16, 4001 Basel, zu richten.

Basel, den 28. Mai 1969

**Justizdepartement Basel-Stadt**



Grossformatige Reproduktionen, photographische Vergrösserungen und Verkleinerungen. Kleine Auflagen von ein- und mehrfarbigen Plänen bis Format 100/140 cm.

Unsere Erfahrung sowie Spezialeinrichtungen gewähren eine rasche und zuverlässige Ausführung Ihrer Aufträge.

## **KÜMMERLY & FREY BERN**

Hallerstrasse 6-10

Telefon 031/23 51 11



## Automation im Meliorations- und Vermessungswesen

Unser Rechenzentrum bietet fachkundigen Service für die Lösung von Problemen auf folgenden Spezialgebieten:

### Güterzusammenlegung:

- Flächen- und Wertberechnungen für alte Besitzstände und Neuzuteilungen
- Register, Wertanspruchstabellen, Kostenverleger

### Parzellenvermessung:

- Kombinierte Netzausgleichung (Triangulation, Trilateration, Multiverknotung)
- Polygonpunktberechnung (Netzausgleichung mit Knotenpunkten)
- Koordinatenberechnungen für Grenz- und Detailpunkte
- Absteckungs- und Kontrollmaßberechnungen
- Flächenberechnungen aus Koordinaten und ab Plan
- autom. Blattauftrag
- Baulinienberechnungen
- Verifikationsauswertungen

### Wir garantieren zu preisgünstigen Bedingungen:

- fachkundige Beratung
- terminsichere Lieferung
- zuverlässige Resultate

# digital ag

Institut für elektronische Datenverarbeitung  
Leonhardshalde 21, 8001 Zürich, Telefon 051 47 73 73

## Granit-Marksteine

Prompte und sorgfältige Lieferung

**Steinbrüche  
E. Triacca,**

**6746 Lavorgo TI**  
Telephon (094) 9 51 03

AS 5073 Bz

Wegen Geschäftsaufgabe verkaufe

## Feld- und Büroinventar

(DKRM2, Koni-automat, Invarmiren, Polarkoordinator, usw.)

Liste mit Preisen bei Chiffre **V 6514** der Zeitschrift.

## Geometer-techniker HTL

sucht interessante Stelle auf Vermessungsbüro.

Offerten unter Chiffre **V 6518** an die Expedition dieser Zeitschrift.

Die Abteilung für Landwirtschaft des EVD sucht

## Kulturingenieur

für das Meliorationsamt.

**Anforderungen:** Abgeschlossenes Studium an der ETH oder EPUL. Geometerpatent erwünscht. Gute Kenntnisse und mehrjährige praktische Erfahrung auf dem Gebiet der Bodenverbesserungen. Kenntnis einer zweiten Amtssprache. Interesse an vielseitigen Kontakten.

**Geboten werden:** Interessanter und selbständiger Aufgabenbereich, zeitgemäße Anstellungsbedingungen, Aufstiegsmöglichkeiten und ein angenehmes Arbeitsklima.

Bewerbungen mit Lebenslauf, Zeugnisabschriften und Referenzen sind zu richten an die Abteilung für Landwirtschaft EVD, Laupenstrasse 25, 3003 Bern.

Bureau d'Etudes de Suisse Romande cherche

## dessinateur géomètre dessinateur génie civil

Faire offres avec annexes habituelles au

Bureau d'Etudes **A. Jaquet**, Ing. EPL, géom. off.  
**Montreux - Aigle.**

### Unsere moderne Setzmaschinenanlage

ermöglicht uns, Dissertationen, Lehrbücher, Konferenz- und Jahresberichte, Illustrationswerke, Zeitungen und Zeitschriften in kürzester Zeit herzustellen

Verlangen Sie unverbindlich Kostenvorschläge · Wir beraten Sie völlig kostenlos

**DRUCKEREI WINTERTHUR AG**

Industriestrasse 8 · Telefon (052) 29 44 21

# FOTOSATZ

zum Beschriften der

Übersichtspläne  
Grundbuchpläne  
Zivilschutzpläne  
Ortspläne usw.

Über 30 Schriften stehen von 1 bis 9,55 mm  
stufenlos zur Verfügung. Wir beraten Sie gerne

## SCHAD + FREY AG

Stöckackerstraße 37, 3018 Bern

Telephon 031 55 02 55

### Neuwertige Doppelrechenmaschinen

einfache Kurbel- sowie elektrische  
halb- und vollautomatische Rechenmaschinen  
BRUNSVIGA usw. lieferbar.

**Generalüberholungen** von BRUNSVIGA-  
Maschinen mit neuer Garantie.

**F. H. Flasdieck, D 5600 Wuppertal-Barmen**  
Futterstraße 17, Ruf 595 000

### Stellenangebot

## 1 Vermessungszeichner 1 Tiefbauzeichner

in kleines Büro.

Offerten unter Chiffre OFA 9334 R  
Orell Füßli-Annoncen AG, 5001 Aarau.

## Granit- marksteine

aus eigenen Stein-  
brüchen  
liefert vorteilhaft und  
prompt

AG Tessinische Granit-  
brüche

8021 Zürich

Usterstraße 21

Tel. (051) 23 28 88

## Grenzbolzen

jeder Art, sofort lieferbar

**H. F. Larghi, Zürich 2**

Telephon 23 38 35

## Photogrammètre anglais dipl.

10 ans expérience instr.  
Wild, Zeiss, Santoni,  
parlant français,  
cherche situation stable  
Suisse ou France.

Ecrire

**Williams, Brookfield,**  
Ascot Road, Holyport  
Maidenhead,  
**Berkshire, Angleterre**

**Ingenieurbureau  
Walter Schneider AG  
7000 Chur**

sucht gründlich ausgebildeten

## Geometer-Techniker HTL

oder

## Vermessungstechniker mit Praxis

für Bauabsteckungen und Deformationsmes-  
sungen.

Nähere Informationen und Absprache zwecks  
persönlichen Kontaktes über Telephon  
081 / 22 31 24.

# Eidgenössische Prüfungen für Ingenieur-Geometer

Im Herbst 1969 werden **praktische Prüfungen** durchgeführt. Anmeldungen sind mit der Anmeldegebühr von Fr. 20.– bis spätestens den 15. August 1969 an die **Eidgenössische Vermessungsdirektion in Bern** zu richten.

Der Anmeldung sind folgende Ausweise beizulegen: Heimatschein, Leumundszeugnis, Tagebuch über die praktische Tätigkeit.

Kandidaten, die die Praxis nach alter Ordnung (Art. 34, Abs. 2, des Prüfungsreglements) absolvieren, haben den Heimatschein, das Leumundszeugnis, die Schilderung der praktischen Ausbildung mit Angaben über Militärdienst und Krankheit und die Zeugnisse der Arbeitgeber vorzulegen.

Ort und Zeitpunkt der Prüfungen werden später bekanntgegeben.

Lausanne, den 23. Mai 1969

*Der Präsident der Eidgenössischen Prüfungskommission: W. K. Bachmann*

# Examens fédéraux des ingénieurs géomètres

Des **examens pratiques** auront lieu en automne 1969.

Les demandes d'admission doivent parvenir au plus tard jusqu'au 15 août 1969, avec le droit d'inscription de 20 francs, à la **Direction fédérale des mensurations cadastrales à Berne**.

Les candidats joindront les pièces suivantes à leur inscription: l'acte d'origine, un certificat de bonnes mœurs et le journal concernant l'activité pratique.

Les candidats accomplissant leur stage pratique selon l'ancien règlement (art. 34, al. 2, du règlement d'examen) y joindront l'acte d'origine, un certificat de bonnes mœurs, l'exposé de la formation pratique, avec indication des interruptions dues au service militaire et à la maladie, et les certificats de stages.

Lieux et dates des examens feront l'objet de communications ultérieures.

Lausanne, le 23 mai 1969

*Le Président de la Commission fédérale d'examen: W. K. Bachmann*

# Esami federali d'ingegnere geometra

In autunno del 1969 avranno luogo anche **gli esami pratici**. Le domande d'iscrizione a questi esami vanno indirizzate, unitamente alla tassa di fr. 20, fino al 15 agosto 1969, il più tardi, alla **Direzione federale delle misurazioni catastali in Berna**.

I candidati alleggeranno i documenti seguenti alla loro domanda: l'atto d'origine, un certificato di buona condotta ed il giornale concernente l'attività pratica.

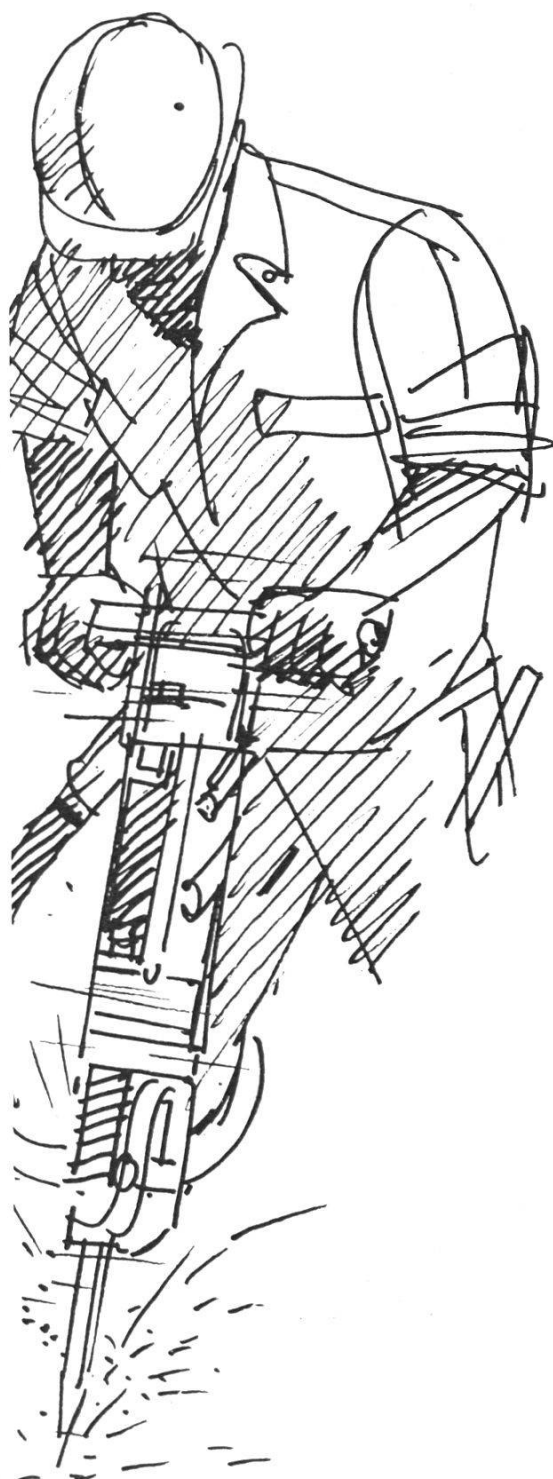
I candidati che compiono la loro pratica secondo il vecchio ordinamento (art. 34, capov. 2, del regolamento di esame) vi alleggeranno l'atto d'origine, un certificato di buona condotta, un esposto concernente l'istruzione pratica e indicante anche il servizio militare ed i giorni di malattia durante la pratica, e gli attestati dell'attività pratica.

Il luogo e la data degli esami saranno resi noti più tardi.

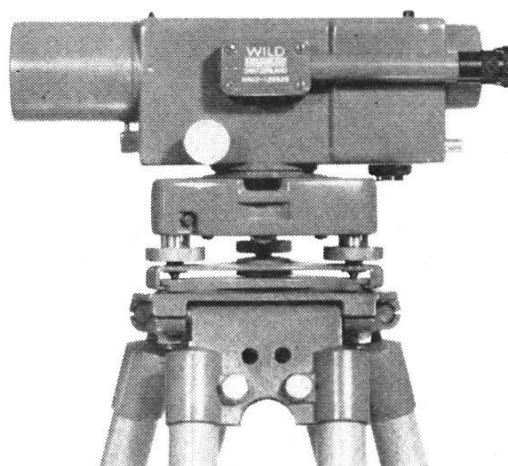
Losanna, 23 maggio 1969

*Il Presidente della Commissione esaminatrice: W. K. Bachmann*

# Unerschütterlich



ist unser neuer  
Kompensator



## im automatischen Ingenieurnivellier Wild NA2

optimale Dämpfung bei Wind und  
Strassenverkehr  
Robuste Pendelaufhängung

Ausserdem neu:

### **Druckknopf zur Funktions- kontrolle;**

Kein Klopfen mehr am Stativ oder  
Nivellier.

Dazu wie bisher:  
Feinnivellements mit Plattenmikrometer  
Wild GMP1 (Ziellinie  $\sim 0,05$  mm  
auf 30 m). Kontrastreiches Bild (30x).  
Modell NAK2 mit Glaskreis.

**WILD**  
HEERBRUGG

Wild Heerbrugg AG,  
CH-9435 Heerbrugg/Schweiz