

Objektyp: **Advertising**

Zeitschrift: **Schweizerische Zeitschrift für Vermessung, Kulturtechnik und Photogrammetrie = Revue technique suisse des mensurations, du génie rural et de la photogrammétrie**

Band (Jahr): **67 (1969)**

Heft 7

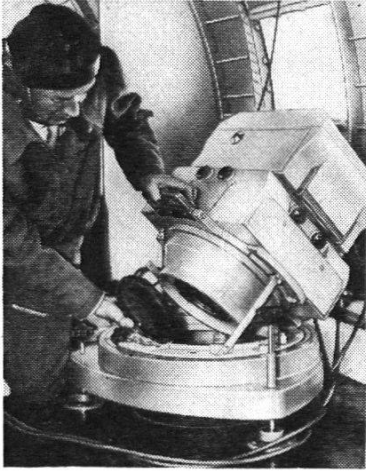
PDF erstellt am: **21.07.2024**

Nutzungsbedingungen

Die ETH-Bibliothek ist Anbieterin der digitalisierten Zeitschriften. Sie besitzt keine Urheberrechte an den Inhalten der Zeitschriften. Die Rechte liegen in der Regel bei den Herausgebern. Die auf der Plattform e-periodica veröffentlichten Dokumente stehen für nicht-kommerzielle Zwecke in Lehre und Forschung sowie für die private Nutzung frei zur Verfügung. Einzelne Dateien oder Ausdrucke aus diesem Angebot können zusammen mit diesen Nutzungsbedingungen und den korrekten Herkunftsbezeichnungen weitergegeben werden. Das Veröffentlichen von Bildern in Print- und Online-Publikationen ist nur mit vorheriger Genehmigung der Rechteinhaber erlaubt. Die systematische Speicherung von Teilen des elektronischen Angebots auf anderen Servern bedarf ebenfalls des schriftlichen Einverständnisses der Rechteinhaber.

Haftungsausschluss

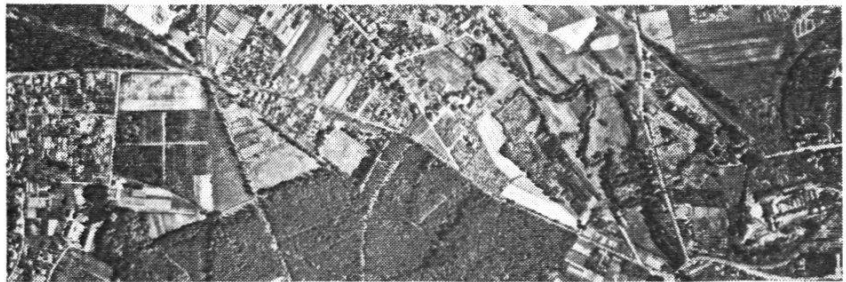
Alle Angaben erfolgen ohne Gewähr für Vollständigkeit oder Richtigkeit. Es wird keine Haftung übernommen für Schäden durch die Verwendung von Informationen aus diesem Online-Angebot oder durch das Fehlen von Informationen. Dies gilt auch für Inhalte Dritter, die über dieses Angebot zugänglich sind.



Vielseitige und rationelle Luftbildfotografie



aus JENA



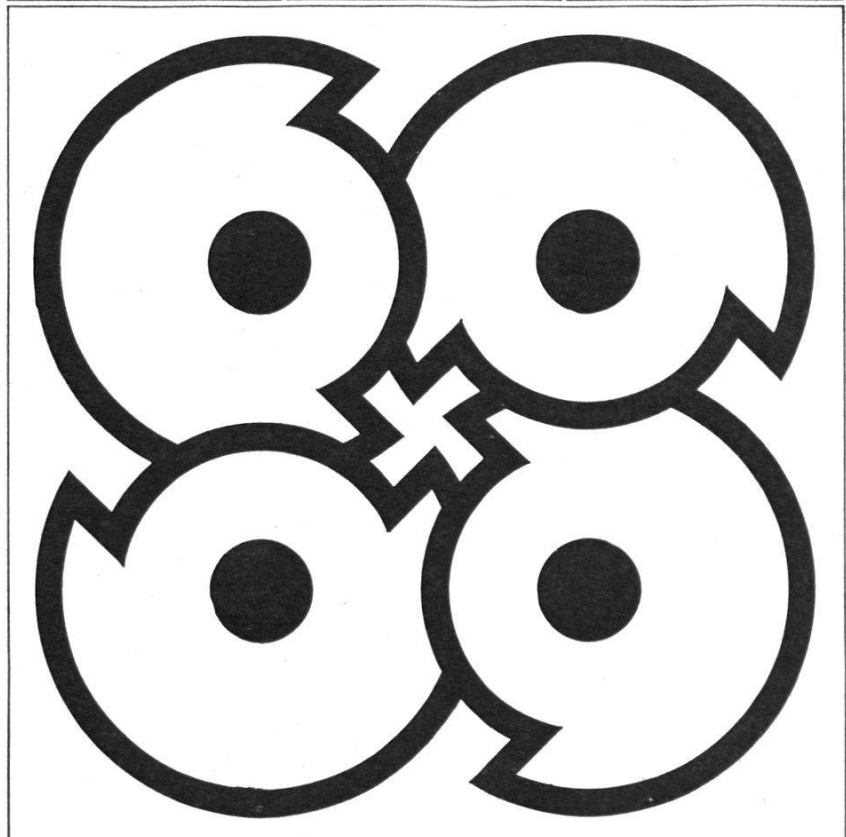
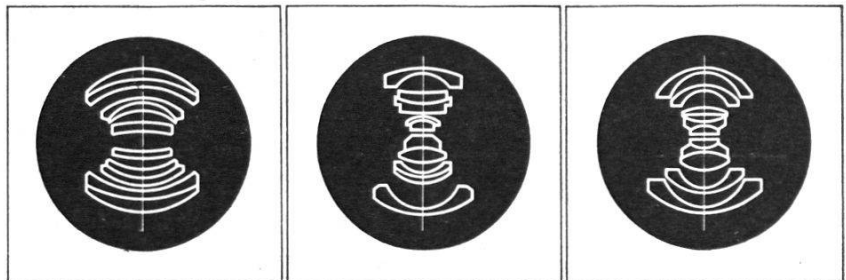
Alle 2 Sekunden können Sie ein verzeichnungsfreies Abbild der Erdoberfläche erhalten. Lichtstarke, verzeichnungsfreie Objektive gestatten kurze Belichtungszeiten. Das bedeutet höhere Überdeckungsmöglichkeit, höhere Fluggeschwindigkeit, Ausnutzung auch ungünstiger Wetterlagen und somit geringere Aufnahmekosten und höhere Wirtschaftlichkeit. Über weitere Vorteile beim Einsatz von Luftbildmeßkammern aus Jena, beispielsweise die Einmannbedienung eines Mehrkammernsystems, zur gleichzeitigen wahlweisen Aufnahme auf Schwarzweiß-, Color-, Spektrozonal oder Infrarotmaterial, geben wir Ihnen gern Auskunft. Wir bieten Ihnen eine komplette Serie von Geräten für alle Aufnahmefälle

MRB 21/1818: Objektiv Pinatar 4/210, Bildwinkel 69°

MRB 11,5/1818: Objektiv Lamegon 4/115, Bildwinkel 106°

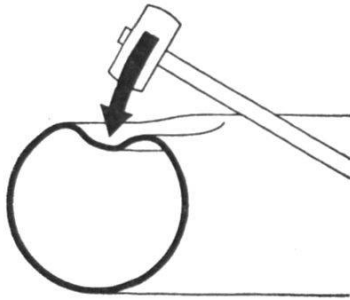
MRB 15/2323: Universal-Objektiv Lamegon, PI 4,5/150, Bildwinkel 105°

MRB 9/2323: Objektiv Superlamegon 5,6/90, Bildwinkel 134°



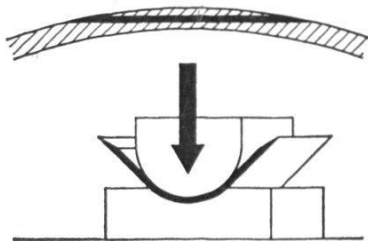
VEB Carl Zeiss JENA

Deutsche Demokratische Republik

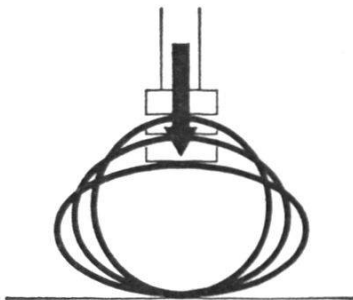


bruchsicher

VON ROLL Rohre aus duktilem Gusseisen



dehnbar



verformbar

Duktiles Gusseisen –
der ideale Werkstoff
für Druckrohre
in Gasleitungen und
hochbeanspruchten Wasserleitungen

Festigkeitswerte

Zugfestigkeit	mind. 40 kg/mm ²
Streckgrenze	mind. 30 kg/mm ²
Bruchdehnung	mind. 10 %

VON ROLL AG. Werk Choindex

Granit-Marksteine

Prompte und sorgfältige
Lieferung

Steinbrüche
E. Triacca,

6746 Lavorgo TI
Telephon (094) 9 51 03

AS 5073 Bz

I N S E R A T E

wolle man stets recht-
zeitig, spätestens bis
6. des Monats, einse-
nden an die Expedition
der Zeitschrift,

Industriestraße 8,
8401 Winterthur

Großformatige Reproduktionen

Übersichtspläne

Grundbuchpläne

Zivilschutzpläne

Ortspläne usw.

Vergrößerungen und Verkleinerungen
Retuschen, Nachführungen und Montagen wer-
den zuverlässig durch Spezialisten ausgeführt

SCHAD + FREY AG, BERN

Telephon 031 55 02 55
Kartographisches Institut
Stöckackerstraße 37, 3018 Bern

Bei der Expedition der Schweizerischen Zeitschrift für Vermessung, Photogrammetrie und Kulturtechnik, 8401 Winterthur, Industriestraße 8, Telephon (052) 29 44 21, sind noch zu beziehen:

Theoretischer Versuch einer exakten Lösung des gesamten Problememes der Erdfigur

von Dr. Karl Ledersteger, Wien. 50 Seiten in Umschlag. Fr. 4.— plus Porto.

Photogrammetrie und Grundstückvermessung

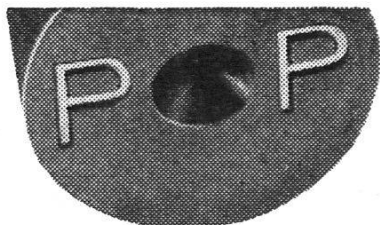
Referate, gehalten am Vortragskurs vom 22./23. März 1957 an der ETH in Zürich.
47 Seiten in Umschlag. Fr. 5.— plus Porto.

NOVITON Sprechfunk-Geräte
Viele Anwendungsmöglichkeiten mit PTT-Konzession

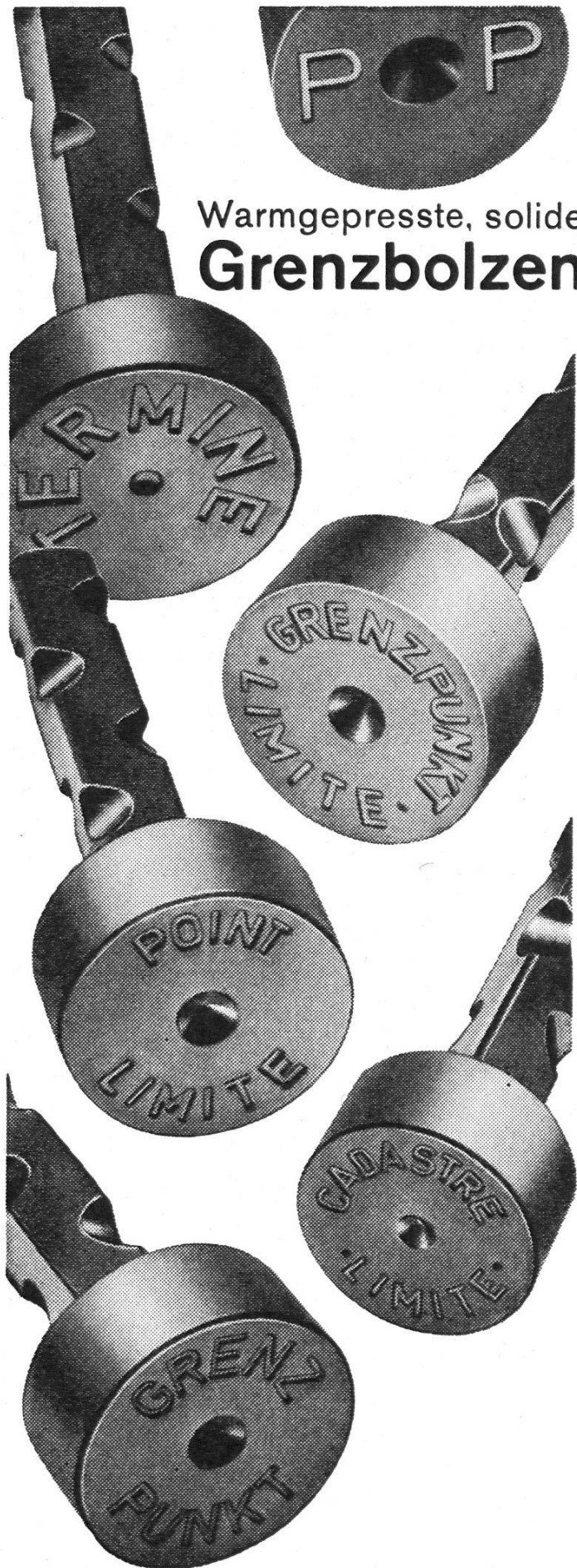
Industrie
Freileitungsbau
Fahrzeuge im
Werkgelände
Seilbahnen

Auskünfte und Prospekte durch
NOVITON A.
G.
8056 Zürich
Tel. **051/5712 47**

WELF



Warmgepresste, solide
Grenzbolzen



Die Projektionen der schweizerischen Plan- und Kartenwerke

bearbeitet von J. Bolliger, Bern

Aus dem Inhalt:

Erster Teil: Einführung in die Kartenprojektionen, ca. 25 Seiten.

Zweiter Teil: Ableitung der Übertragungsgesetze, Formeln für die direkte Doppelübertragung und die Projektionskorrekturen, ca. 65 Seiten.

Dritter Teil: Gesamtflächenverzerrung, Formeln der Bonne-Projektion und Koordinatentransformation zwischen Bonne- und Zylinderprojektion sowie kurze Darstellung der Formelableitung von Rosenmund, ca. 30 Seiten.

Beilage: Rechenformeln und Beispiele für logarithmisches und maschinelles Rechnen, ca. 10 Seiten.

Das Buch enthält zudem 8 zweifarbige Tafeln und 27 Textfiguren.

Das Werk ist allgemeinverständlich geschrieben, setzt aber für die Ableitungen die Mathematikkenntnisse der Mittelschule voraus.

Preis: Fr. 24.-.

Bestellungen durch den Buchhandel oder beim Verlag

Druckerei Winterthur AG

Postfach 210

8401 Winterthur

Der/Die Unterzeichnete(n) bestell

..... Exemplare J. Bolliger, «Die Projektionen der schweizerischen Plan- und Kartenwerke».

Einzusenden an: Druckerei Winterthur AG, Postfach 210, 8401 Winterthur.

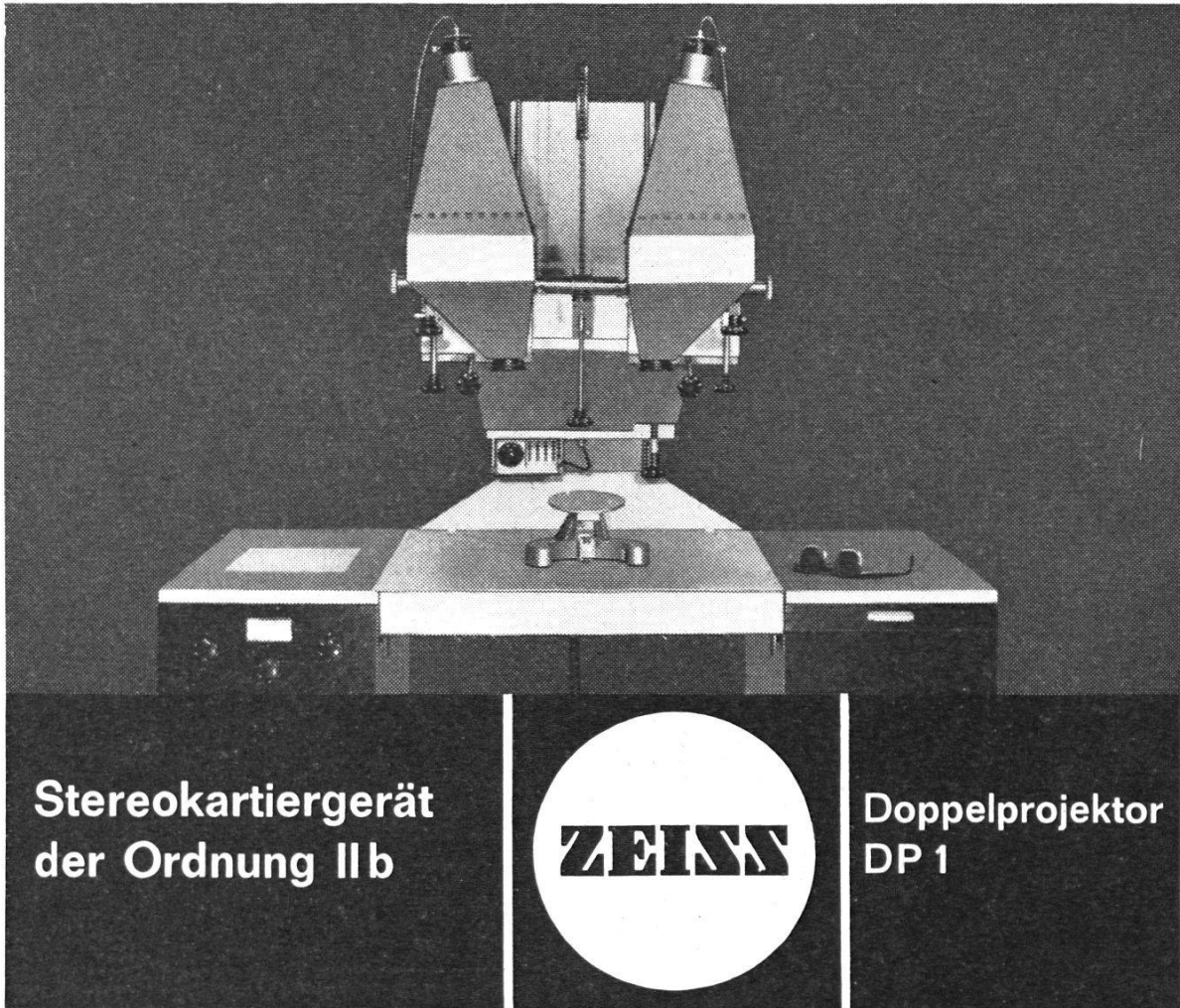
Unterschrift und genaue Adresse des Bestellers:

THÉCLA

Société Anonyme
St-Ursanne Tél. 066 - 5 31 55

A. Z.

8401 Winterthur I



**Stereokartiergerät
der Ordnung II b**

ZEISS

**Doppelprojektor
DP 1**

Ein preisgünstiges Auswertegerät für drei Aufgabenbereiche:

Neukartierung in mittleren und kleinen Maßstäben – **Kartennachführung** – **Schulung**.

Neben dem anschaulichen Aufbau sind folgende Merkmale des ZEISS DP 1 besonders hervorzuheben:

Benutzung unverkleinerter Aufnahmen bis 23 cm × 23 cm, daher keine Umbildung erforderlich.

Projektion des Gesamtbildes (Ganzfeldausleuchtung), daher hervorragende Übersicht über das Gesamtmodell und Vermeidung des Beleuchtungsgerätes.

Maßstabsänderung durch Projektorenverstellung, daher Zeichenmöglichkeit auch ohne Meßmarkentischchen direkt auf dem Projektionstisch – ideal für Kartennachführung: direkte Modellprojektion in die Karte, daher Erkennen veränderter Geländedetails während der stereoskopischen Betrachtung und ohne Kopfwenden.

Weitere technische Details:

z-Verstellung durch Fußscheibe, daher sichere Führung des Meßmarkentischchens.

Exzentrische Kammerkardanordnung, daher schnelles Konvergieren der absoluten Orientierung.

Hauptauswertebrennweite $f = 153$ mm, abgestimmt auf den überwiegend verwendeten Kammertyp 15/23; Vergrößerungsbereich $v = 1,3$ - bis 3,0fach.

CARL ZEISS
Oberkochen
West Germany



Generalvertretung für die Schweiz: **GANZ OPTAR AG**

8002 Zürich, Seestrasse 160, Telefon (051) 25 16 75

Bureau **Lausanne: 1003 Lausanne**, Rue St-Laurent 19, Telefon (21) 22 26 46