

**Zeitschrift:** Schweizerische Zeitschrift für Vermessung, Kulturtechnik und Photogrammetrie = Revue technique suisse des mensurations, du génie rural et de la photogrammétrie

**Herausgeber:** Schweizerischer Verein für Vermessungswesen und Kulturtechnik = Société suisse de la mensuration et du génie rural

**Band:** 69 (1971)

**Heft:** 3

**Vereinsnachrichten:** Zentralvorstand SVVK : gültige Adressen

**Autor:** [s.n.]

### **Nutzungsbedingungen**

Die ETH-Bibliothek ist die Anbieterin der digitalisierten Zeitschriften. Sie besitzt keine Urheberrechte an den Zeitschriften und ist nicht verantwortlich für deren Inhalte. Die Rechte liegen in der Regel bei den Herausgebern beziehungsweise den externen Rechteinhabern. [Siehe Rechtliche Hinweise.](#)

### **Conditions d'utilisation**

L'ETH Library est le fournisseur des revues numérisées. Elle ne détient aucun droit d'auteur sur les revues et n'est pas responsable de leur contenu. En règle générale, les droits sont détenus par les éditeurs ou les détenteurs de droits externes. [Voir Informations légales.](#)

### **Terms of use**

The ETH Library is the provider of the digitised journals. It does not own any copyrights to the journals and is not responsible for their content. The rights usually lie with the publishers or the external rights holders. [See Legal notice.](#)

**Download PDF:** 11.12.2024

**ETH-Bibliothek Zürich, E-Periodica, <https://www.e-periodica.ch>**

## Voranzeige

Die Konferenz der Amtsstellen für das Meliorationswesen und die Fachgruppe der Kulturingenieure des SIA teilen mit, daß die *Konferenz und Generalversammlung* festgelegt worden sind auf *Donnerstag und Freitag, den 16. und 17. September 1971*, im Kanton Freiburg.

Zürich und Sursee, den 4. Februar 1971

## Avis préliminaire

La Conférence des services chargés des améliorations foncières et le Groupe professionnel des ingénieurs du génie rural de la SIA communiquent que la *conférence et l'assemblée générale* ont été fixées à *jeudi et vendredi, 16 et 17 septembre 1971*, et qu'elles auront lieu dans le canton de Fribourg.

Zurich et Sursee, le 4 février 1971

---

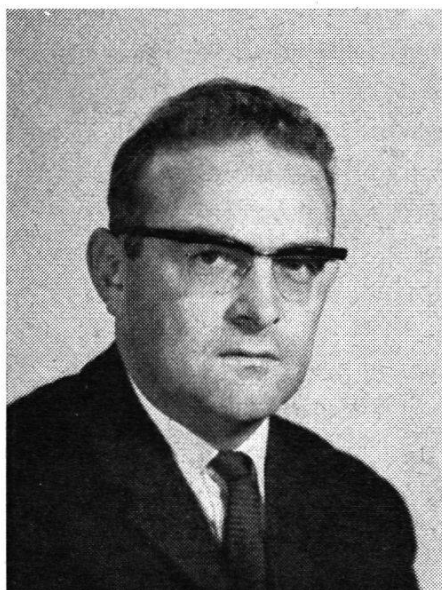
### Zentralvorstand SVVK: gültige Adressen

		Telephonnummer
<i>Zentralpräsident</i>	Dütschler Hans-Rudolf Fliederweg 9 3600 Thun	Büro (033) 2 20 28
<i>Vizepräsident</i>	Thorens Hermann Rue Pertems 1 1260 Nyon	Büro (022) 61 18 28
<i>Sekretär</i>	Brandenberger Fritz Stadthausstraße 67 8400 Winterthur	Büro (052) 23 59 78
<i>Kassier</i>	Eugster Gebhard Kantonales Meliorations- und Vermessungsamt 9000 St. Gallen	Büro (071) 23 39 33
<i>Protokollführer</i>	Geiser Walter Sonnenhof 5726 Unterkulm	Büro (064) 46 18 90
<i>Internationale Beziehungen</i>	Guibert Pierre Bois Carau 23 1245 Collonge-Bellerin	Privat (022) 52 14 37

<i>Beisitzer</i>	Grünenfelder Jakob Anemonas 8 7013 Domat/Ems	Büro (081) 36 13 74
<i>Chefredaktor</i>	Kobold F. Dr. Prof. Geodätisches Institut ETH Leonhardstraße 33 8006 Zürich	Büro (051) 32 62 11

---

## ✠ M. Georges Rey-Bellet



Le jour de Noël se répandait dans tout le Valais la brutale nouvelle du décès de M. Georges Rey-Bellet, Ingénieur-Géomètre à St-Maurice et Président en fonction du Grand Conseil Valaisan.

M. Georges Rey-Bellet naquit à St-Maurice, en janvier 1926, où son père, Géomètre officiel, dirigeait un bureau de mensuration et de génie rural.

Après ses études classiques au collège de la Royale Abbaye de St-Maurice, il entra à la section du génie rural de l'EPF. En 1949, il obtint le diplôme d'ingénieur et, deux ans plus tard, la patente de géomètre officiel.

Très tôt, il donna au bureau de son père l'impulsion qui provoqua l'essor que l'on connaît. Par son esprit progressiste, M. Rey-Bellet a su donner à son entreprise une orientation moderne résolvant harmonieusement les rapports dirigeants-collaborateurs.

On lui doit la conservation cadastrale de l'ensemble des communes du Bas-Valais, depuis le Trient, le remaniement parcellaire de Dorénaz, plusieurs mensurations dans le Bas- et le Haut-Valais, de nombreux travaux de génie rural et d'aménagement en Valais et à l'étranger.