

Zeitschrift: Schweizerische Zeitschrift für Vermessung, Kulturtechnik und Photogrammetrie = Revue technique suisse des mensurations, du génie rural et de la photogrammétrie

Herausgeber: Schweizerischer Verein für Vermessungswesen und Kulturtechnik = Société suisse de la mensuration et du génie rural

Band: 69 (1971)

Heft: 5

Werbung

Nutzungsbedingungen

Die ETH-Bibliothek ist die Anbieterin der digitalisierten Zeitschriften. Sie besitzt keine Urheberrechte an den Zeitschriften und ist nicht verantwortlich für deren Inhalte. Die Rechte liegen in der Regel bei den Herausgebern beziehungsweise den externen Rechteinhabern. [Siehe Rechtliche Hinweise.](#)

Conditions d'utilisation

L'ETH Library est le fournisseur des revues numérisées. Elle ne détient aucun droit d'auteur sur les revues et n'est pas responsable de leur contenu. En règle générale, les droits sont détenus par les éditeurs ou les détenteurs de droits externes. [Voir Informations légales.](#)

Terms of use

The ETH Library is the provider of the digitised journals. It does not own any copyrights to the journals and is not responsible for their content. The rights usually lie with the publishers or the external rights holders. [See Legal notice.](#)

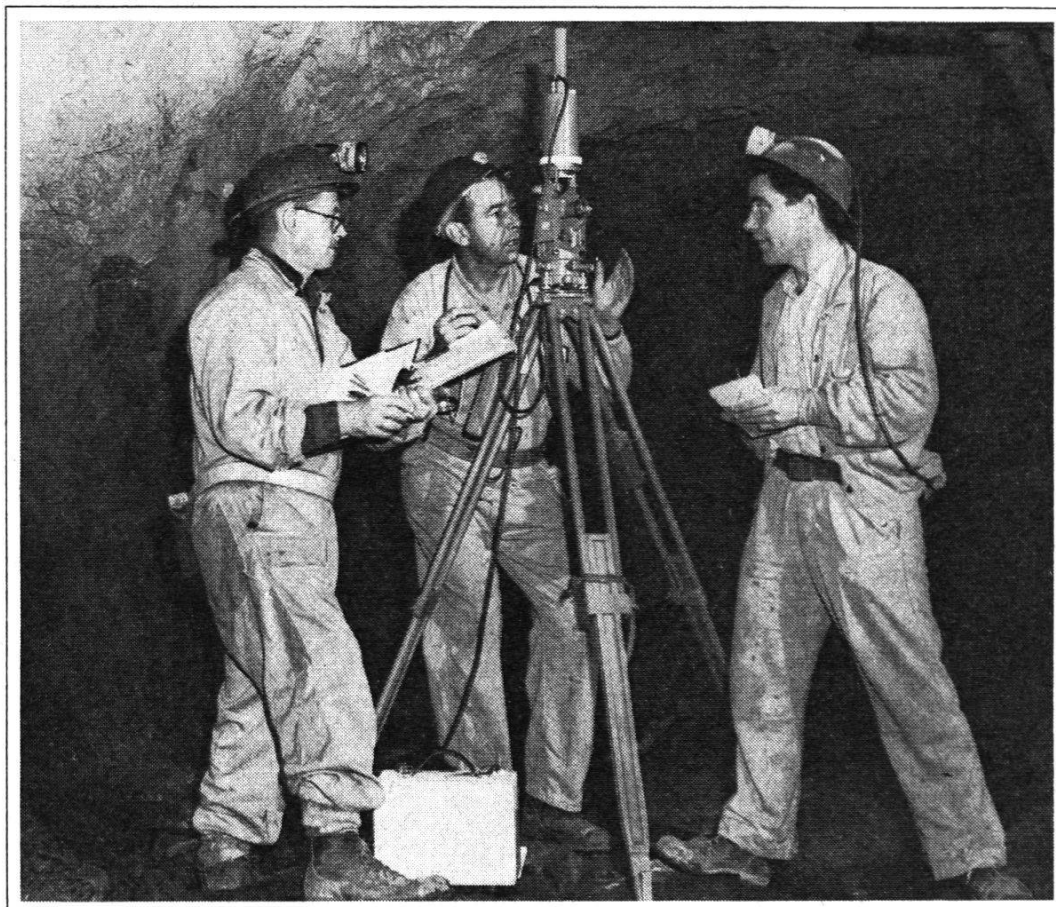
Download PDF: 18.03.2025

ETH-Bibliothek Zürich, E-Periodica, <https://www.e-periodica.ch>

Schweizerische Zeitschrift für Vermessung, Photogrammetrie und Kulturtechnik

Revue technique Suisse des Mensurations, de Photogrammétrie et du Génie rural

INHALT: Vorbemerkung der Redaktion – Programm und Anmeldung für die SVVK-Hauptversammlung in Davos, deutsch und französisch – Graubünden. Von Dr. L. Schlumpf – Meliorationen in Graubünden. Von E. Schibli – Gedanken zu den amtlichen Vermessungen im Kanton Graubünden. Von H. Griesel – Planung und Raumordnung in Graubünden. Von W. Flury – Jahresbericht des Zentralvorstandes SVVK, Jahresrechnung und Budget, deutsch und französisch – Protokoll der 43. Präsidentenkonferenz, deutsch und französisch – Buchbesprechungen – Adressen der Autoren – Sommaire



Rasch und unabhängig orientieren mit Aufsatzkreisel Wild GAK1

Geographisch-Nord auf $\pm 30''$ (1°) in etwa 20 Minuten, bei jedem Wetter, unbeeinflusst vom erdmagnetischen Feld. Handlich und leicht, passt der Aufsatzkreisel Wild GAK1 auf die Wild-Theodolite T1A, T16 und T2.

Er eignet sich speziell

zur Orientierung und Richtungskontrolle langer Polygonzüge

zur Richtungsübertragung in Schächten, Stollen oder Tunnels (Doppellotung überflüssig)

zur Orientierung von Richtungen in Bauwerken, in Staudämmen, auf Flugplätzen, in Waldgebieten u. ä.

zum polaren Einmessen photogrammetrischer Passpunkte

Verlangen Sie bitte Prospekt G1413.

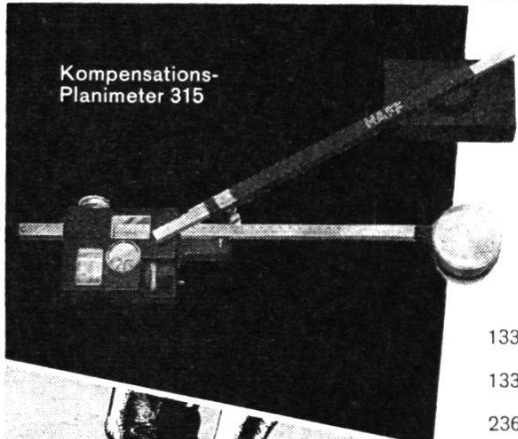
Wild Heerbrugg AG, CH-9435 Heerbrugg Schweiz

50
JAHRE
ANS
JAHRS
ANDS
1921
1971
WILD HEERBRUGG

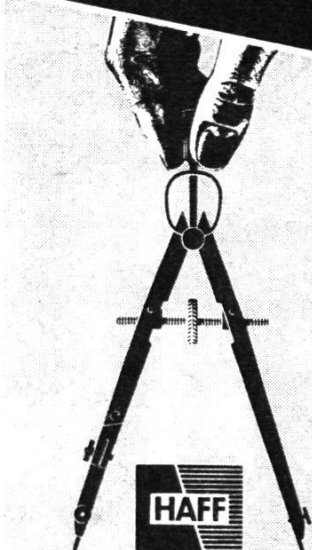
WILD
HEERBRUGG

Schlüssel zur Genauigkeit: Zeicheninstrumente HAFF

Kompensations-
Planimeter 315



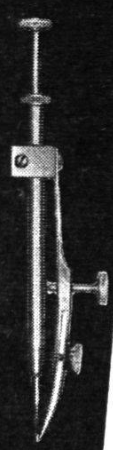
133 AK Topographenfeder
133 Katasterreissfeder
236 Kurvenreissfeder



HAFF-Zirkel und -Federn sind so präzise und fein geschliffen, daß sie zum Ziehen von dünnen Linien geradezu ideal sind. Spezialinstrumente 94, 133 AK und 236 sind erhältlich mit Hartmetallspitzen, was ihnen unwahrscheinliche Abnutzungsbeständigkeit gibt!

Spezial-Kataster-
Nullenzirkel 94

für Kreise bis
0,3 mm \varnothing



GRAB+WILDI AG

8023 ZÜRICH Seilergraben 61 Tel. 051/32 57 88-89
Verkaufslokal und Ausstellung
8902 URDORF bei Zürich Tel. 051/98 76 67-68

Möchten Sie das Programm der HAFF-Zeicheninstrumente ausführlich kennenlernen?
Verlangen Sie doch bitte den HAFF-Spezialprospekt.

Volkswirtschaftsdepartement des Kantons Thurgau

Beim **Kantonalen Meliorationsamt in Frauenfeld** sind folgende Stellen neu zu besetzen:

1 Kulturingenieur

Für die Oberaufsicht bei Güterzusammenlegungen und anderen Meliorationsarbeiten

1 Tiefbau- oder Vermessungstechniker

Für Projektierungs- und Bauleitungsarbeiten bei Entwässerungen und Wegebauten

1 Bauführer

Für Bauleitungen bei Entwässerungen und Wegebauten, sowie für Unterhaltskontrollen
Voraussetzung: abgeschlossene Lehre im Baugewerbe und Besuch einer höheren Schule mit Abschluß als Bauführer

Wir bieten:

Zeitgemäßes Salär im Rahmen des kantonalen Besoldungsregulatives
5-Tage-Woche, Pensionskasse
Weitgehend selbständige, interessante und vielseitige Tätigkeit
Neue, moderne Büros

Anmeldung:

Bis 31. Mai 1971 an das Volkswirtschaftsdepartement des Kantons TG, Verwaltungsgelände Promenade, 8500 Frauenfeld; unter Beilage von Lebenslauf, Zeugnisabschriften, Photo, Angaben über die bisherige Tätigkeit und Gehaltsansprüche.

Auskunft:

Kantonales Meliorationsamt in Frauenfeld, Telephon 054/7 31 61, intern 401.

Gesucht

dipl. Kulturingenieur

für die selbständige Leitung und Durchführung einer großen, sehr vielseitigen Gesamtmelioration im Berggebiet. Einige Jahre Berufserfahrung und Organisationstalent sind notwendig. Bei Eignung Dauerstelle mit gutem Gehalt und Sozialleistungen.

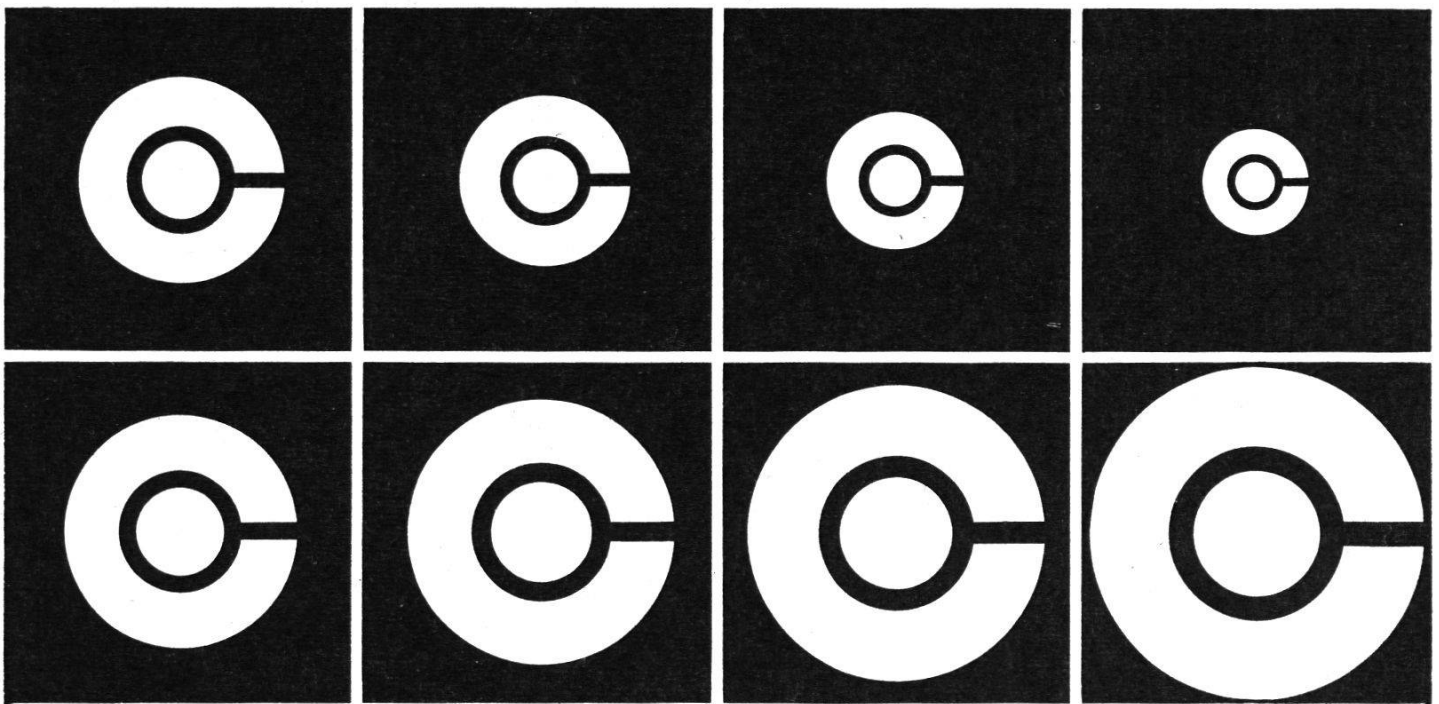
Außerdem suchen wir noch

Vermessungszeichner

die sich auf dem Gebiet der Gesamtmelioration betätigen möchten.

Bewerber wenden sich bitte an:

T.C. Straub, Ingenieurbüro
Kurfürstenstraße 12, **7000 Chur**
Telephon (081) 24 17 37



Alle photomechanischen Planreproduktionen, Grossformat-Vergrößerungen, Verkleinerungen, Planzusammensetzungen. Druck ein- und mehrfarbig von Plänen in Kleinauflage bis Format 93 × 132 cm.

Die führende Spezialfirma für Ihre Planreproduktionen mit langjähriger Erfahrung. Rasche und sorgfältige Ausführung aller Repro-Arbeiten.

E. COLLIOD + CO BERN

Repro-Anstalt

Weissensteinstrasse 87

Telefon 031/45 32 60



Gemeinde Horgen

Wir suchen für unser Bau- und Vermessungsamt eine(n)

Vermessungs- oder Tiefbauzeichner(in)

für Nachführungsarbeiten am Vermessungswerk, Bearbeitung des Leitungskatasters sowie allgemeintechnischer Aufgaben.

Sie finden bei uns vielseitige und interessante Arbeiten, zeitgemäße Besoldung, 5-Tage-Woche, Pensionsversicherung sowie angenehmes Arbeitsklima in modern eingerichteten Betrieb.

Bewerbungen sind unter Beilage der üblichen Unterlagen an den Gemeinderat 8810 Horgen zu richten. Für weitere Auskünfte steht Ihnen gerne der Gemeindeingenieur (Telephon 051 82 22 22) zur Verfügung.

OFA 67.388.005

Ingénieur- Géomètre EPFL

de langue maternelle française, ayant terminé son stage, cherche emploi.

Ecrire sous chiffre **V 6623** au journal qui transmettra.

Gesucht ins Tessin

Geometer- Kandidat

Gelegenheit, die Praxis zu absolvieren und das Büro zu übernehmen. Offerten unter Chiffre **V 6621** an die Expedition dieser Zeitschrift.

Zu kaufen gesucht

Horizontallatten- paar

für Reduktionstachymeter Kern-Aregger (Kontakttachymeter) Jahrgang ca. 1933/34

Walter Bregenzer
Ingenieur- und
Vermessungsbüro
8910 Affoltern a.A.
Tel. (051) 99 64 07

Internationale Fachausstellung für Vermessungswesen

1. bis 8. September 1971 **WIESBADEN** Rhein-Main-Halle

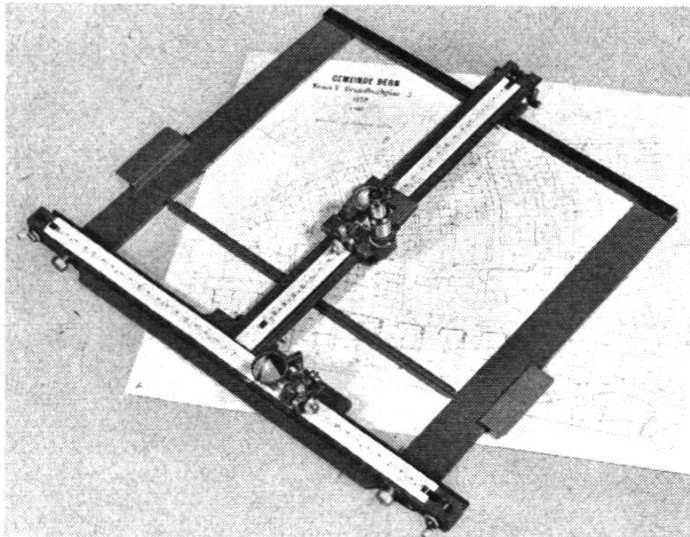
6200 Wiesbaden · Schaperstraße 16 · Postfach 109 · Tel. 061 21/ 3611

GEO 71

HAAG-STREIT

Klein-Koordinatographen

Polar Aktionsradius 200 mm
Orthogonal 400 x 240 mm
550 x 500 mm



Tischkoordinatographen

Orthogonal: 1200 mm x 1200 mm
1600 mm x 1220 mm

Normalausführungen mit Koordinatenanzeige auf Zifferblatt oder digital auf elektronischem Zähler; Beobachten der Punkte mit Punktiermikroskop, Einstellmikroskop oder auf Fernsehschirm. Der Koordinatograph ist ausbaubar als Anlage zum Erfassen graphischer Daten. Die automatische Flächenberechnung erfolgt durch Anschluß eines Kleincomputers.

Haag-Streit AG

Werkstätten für Präzisionsmechanik
3097 Liebfeld / Telephon 031 53 46 55

PAGRA

der Begriff für maßhaltige Zeichen- und
Photopapiere mit Aluminiumeinlage

Neu:

TRANSPAGRA

transparentes Zeichenpapier
mit Polyester einlage

Rudolf Elsaesser

Fabrikation kartographischer Papiere
3422 Kirchberg BE
Telephon (034) 3 12 53

Gesucht in Ingenieur- und Vermessungsbüro

Geometer-Techniker HTL

oder

Vermessungstechniker mit FA

sowie

2 Vermessungszeichner

für Neuvermessungen mit numerischer Auswertung, Bauvermessungen, Tiefbauabsteckungen sowie Nachführungen und Umkartierungen mit Einführung des Zahlenkatasters.

Neuzeitliche Anstellungsbedingungen, angenehmes Arbeitsklima, Leistungslohn.

Ingenieur- und Vermessungsbüro
SENNHAUSER, WERNER & RAUCH
Bahnhofstraße 2, 8952 Schlieren
Tel. (051) 98 18 44 / intern 16

Wir suchen für die selbständige Mitarbeit in Nachführung, Neuvermessung, Tiefbau, eventuell zur Ausbildung in Photogrammetrie einen

Vermessungstechniker

und einen erfahrenen

Photogrammeter

bei interessanten Anstellungsbedingungen.

Anfragen sind erbeten an:

Joos, Darnuzer & Mattli
Ingenieurbüro, Photogrammetrie
Davos-Platz
Telephon (083) 3 59 62

Wir suchen für unser Ingenieur- und Vermessungsbüro in der Ostschweiz

Ingenieur-Geometer oder Techniker HTL

als Bürochef

Wir offerieren Ihnen eine ausbaufähige Stelle mit vorzüglichen Anstellungs- und Arbeitsbedingungen.

Offerten mit den üblichen Unterlagen unter Chiffre **V 6622** an die Expedition der Zeitschrift.

Geübter Marksteinsetzer übernimmt

Vermarktungsarbeiten

in der deutschsprachigen Schweiz.

Josef Lehmann
Isenegg
9555 Tobel TG
Telephon (073) 45 12 19

Granitmarksteine

aus eigenen Steinbrüchen liefert vorteilhaft und prompt

AG Tessinische Granitbrüche
8021 Zürich
Usteristraße 21
Tel. (051) 23 28 88

Gesucht Nähe Hochschule Zürich **Vermessungszeichner** oder **Vermessungstechniker**. Abwechslungsreiche Feld- und Büroarbeiten, fortschrittliche Sozialleistungen, gute Entlohnung, angenehmes Arbeitsklima. Vermessungsbüro J. Schenkel, Universitätsstraße 11, 8006 Zürich, Tel. (051) 47 69 88.

Neuwertige Doppelrechenmaschinen

einfache Kurbel- sowie elektrische halb- und vollautomatische Rechenmaschinen **BRUNSVIGA** usw. lieferbar. Lieferung evtl. durch PKW!

Generalüberholungen von **BRUNSVIGA-** und **THALES-Maschinen** mit neuer Garantie.
F. H. Flasdieck, D 5600 Wuppertal-Barmen
Futterstraße 17, Ruf 595 000

STEHLIN AG BASEL

Unser Repro-Atelier ist speziell eingerichtet für die photomechanische Planreproduktion.

Vergößerungen und Verkleinerungen auf Papier, Film oder Cronaflex

Planzusammensetzungen, Kombi-Pausen usw.

Reproduktionsunterlagen für Cliché-Herstellung und Siebdruck

Diapositive, Offsetfilme usw.

Langjährige Erfahrung haben wir auch auf dem Gebiete des

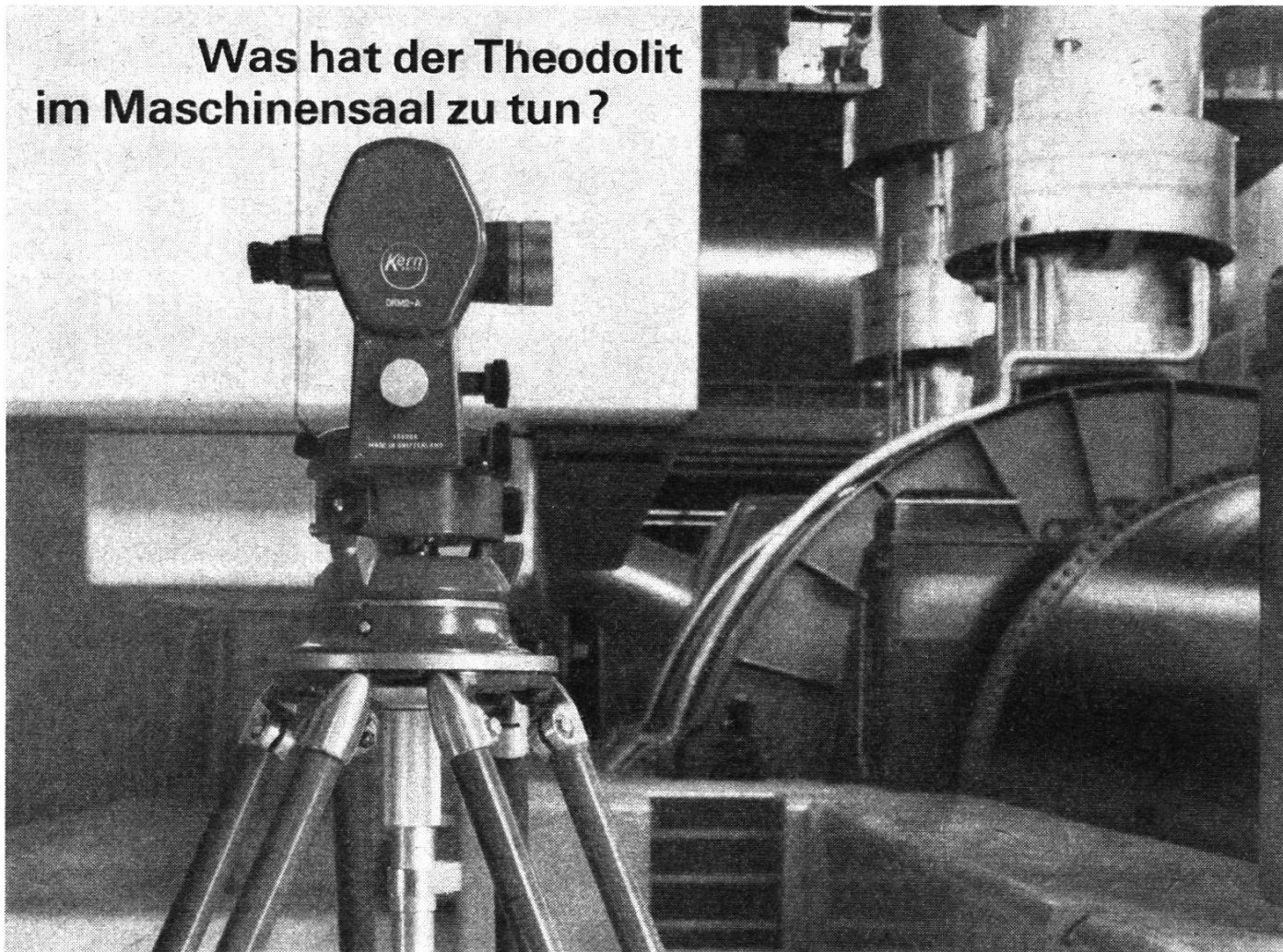
Ein- und Mehrfarben-Plandrucks und des Offsetdrucks

Ihr Wunsch nach qualitativ hochstehender Arbeit und **raschem Service** ist unser höchstes Gebot. Qualifiziertes Fachpersonal steht zu Ihrer Verfügung; profitieren Sie davon.

STEHLIN AG

Photo, Plandruck, Helio, Offset
Spitalstraße 18
4000 Basel Tel. (061) 25 73 20

Was hat der Theodolit im Maschinensaal zu tun?



Vermessungsinstrumente trifft man gewöhnlich im Freien an, auf Bauplätzen, Straßen und Feldern. Doch mehr und mehr tauchen Kern-Theodolite und -Nivelliere auch in Maschinensälen und Werkhallen auf. Was haben sie dort zu tun? Viele Meß- und Kontrollprobleme in der Industrie lassen sich mit Kern-Instrumenten rascher, einfacher und genauer lösen, als mit den herkömmlichen mechanischen Meßverfahren.

Vor allem bei der Montage von Großmaschinen, beim Bau von Atomreaktoren und Teilchenbeschleunigern und im Flugzeug- und Raketenbau bewähren sich Kern-Instrumente als vielseitige optische Richt-, Kontroll- und Meßgeräte.

Theodolite
Nivellierinstrumente
mit optischem Mikrometer
Optische Lotungsgeräte
Autokollimationsrohre, -okulare
und -spiegel
Spezialstative mit Kreuzschlitten
Zahlreiches Zubehör

Senden Sie mir bitte Ihre Broschüre (Optische Prüf- und Meßinstrumente für die Industrie)

Name _____
Beruf _____
Adresse _____

Kern & Co. AG, 5001 Aarau
Werke für Präzisionsmechanik
und Optik

