

Objektyp: **Advertising**

Zeitschrift: **Mensuration, photogrammétrie, génie rural**

Band (Jahr): **72-M (1974)**

Heft 8

PDF erstellt am: **22.07.2024**

Nutzungsbedingungen

Die ETH-Bibliothek ist Anbieterin der digitalisierten Zeitschriften. Sie besitzt keine Urheberrechte an den Inhalten der Zeitschriften. Die Rechte liegen in der Regel bei den Herausgebern.

Die auf der Plattform e-periodica veröffentlichten Dokumente stehen für nicht-kommerzielle Zwecke in Lehre und Forschung sowie für die private Nutzung frei zur Verfügung. Einzelne Dateien oder Ausdrucke aus diesem Angebot können zusammen mit diesen Nutzungsbedingungen und den korrekten Herkunftsbezeichnungen weitergegeben werden.

Das Veröffentlichen von Bildern in Print- und Online-Publikationen ist nur mit vorheriger Genehmigung der Rechteinhaber erlaubt. Die systematische Speicherung von Teilen des elektronischen Angebots auf anderen Servern bedarf ebenfalls des schriftlichen Einverständnisses der Rechteinhaber.

Haftungsausschluss

Alle Angaben erfolgen ohne Gewähr für Vollständigkeit oder Richtigkeit. Es wird keine Haftung übernommen für Schäden durch die Verwendung von Informationen aus diesem Online-Angebot oder durch das Fehlen von Informationen. Dies gilt auch für Inhalte Dritter, die über dieses Angebot zugänglich sind.

Ein Dienst der *ETH-Bibliothek*
ETH Zürich, Rämistrasse 101, 8092 Zürich, Schweiz, www.library.ethz.ch

<http://www.e-periodica.ch>

zahlen erzeugen. Sie entstanden im Rahmen einer Genauigkeitsuntersuchung über eine photogrammetrisch-numerische Auswertung. Die Zufallszahlen werden aber nicht wie üblich durch einen Algorithmus ermittelt, sondern der Zufall muß durch den Benützer herbeigeführt werden, indem er die Maschine mit einem manuellen Eingriff nach einer «zufälligen» Zeitspanne stoppt. Die infolge maschinenseitiger Gegebenheiten auftretenden Schwierigkeiten werden ausführlich behandelt.

Die benötigte Ausrüstung besteht aus dem Tischcomputer HP9810A/001/003/004, der angeschlossenen Schreibmaschine Fazit 9861 A sowie den «ROM's Mathematik-Block und Schreibmaschinen-Block». Bei der übersichtlichen und detailbetonten Beschreibung der einzelnen Programmschritte vermißt man höchstens die Erklärung einiger Funktionen des Mathematikblockes. Einige Stellen könnten kürzer und übersichtlicher geschrieben werden, speziell ließen sich gewisse Programmteile durch vermehrtes Anwenden von Kurzadressen in der Länge wesentlich reduzieren.

Zusammenfassend darf gesagt werden, daß die hier gezeigten Möglichkeiten willkommene Beiträge zum Thema «Erzeugen von Zufallszahlen» sind.

U. Bucher

Franz Tank: Maß und Messen (Aus der Welt des Quantitativen). 137. Neujahrsblatt zum Besten des Waisenhauses Zürich für 1974. Kommissionsverlag Beer + Co. in Zürich. 42 Seiten. Fr. 8.-.

Mit großer Freude habe ich kürzlich diese ansprechende Schrift aus der Feder des verehrten ehemaligen Rektors unserer Eidgenössischen Technischen Hochschule Zürich zur Hand genommen. Was hat uns wohl der Physiker zum Thema Messen zu sagen? Hat er wohl besondere Beziehungen zu «unserer» Meßkunst, nachdem sein Bruder lange Jahre als Ingenieur bei der Eidgenössischen Landestopographie tätig war? Seine Betrachtung beginnt bei der Waage als dem Symbol unbedingter Wahrheit im alten Orient. Daß die Meßkunst bei den Griechen in hohem Ansehen stand, geht aus der Inschrift über dem Eingang der von Plato gegründeten Akademie hervor: «Kein der Geometrie Unkundiger trete hier ein». Über die berühmten Astronomen aller Zeiten werden wir bis zur Relativitätstheorie geführt, um uns schließlich sagen zu lassen, daß Maß und Messen zu den Grundlagen jeder exakten Wissenschaft gehören. – Die Lektüre hat mir so großen Gewinn gebracht, daß ich sie jedem Kollegen herzlich empfehlen möchte.

W. Fischer

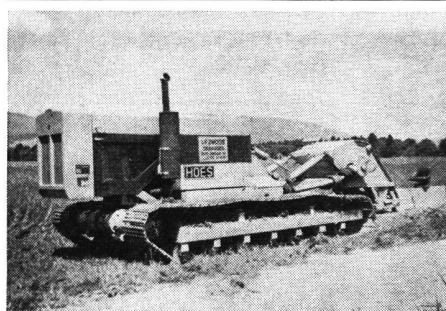
Vermarktungsarbeiten

übernimmt und erledigt

- genau
- prompt
- zuverlässig
- nach Instruktion GBV

für Geometerbüros und Vermessungsämter in der deutschsprachigen Schweiz

Josef Lehmann, Vermarktungsunternehmer,
9555 Tobel TG, Telefon 073 / 45 12 19



Jean-Pierre
Zmoos

2093 Brot-
Dessus NE

Téléphone
039 37 16 85
37 17 17

Entreprise spécialisée pour les travaux de drainage au moyen de machines modernes. Exécution soignée et avantagée.

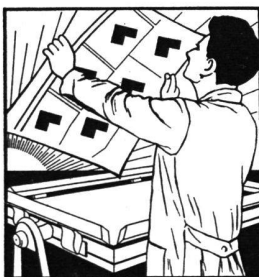
Spezialisiertes Unternehmen für Drainagearbeiten mit modernen Maschinen. Sorgfältige und vorteilhafte Ausführung.

Vermessungszeichner

übernimmt laufend **Zeichenarbeit** in den Kantonen Zürich, Schwyz, Luzern, Zug und Umgebung.

Offerten unter **Chiffre V 58** an die Administration dieser Zeitschrift.

**DURCH INSERATE
ZU NEUEM ERFOLG**



SCHWEIZ. LICHTPAUSANSTALTEN AG

8001 Zürich
Weinbergstraße 22
Telefon 01/34 96 28

LICHTPAUSEN
PLANDRUCK
REPRO-FOTO
OFFSETDRUCK
TECHN. PAPIERE

FÜHRENDES FACHGESCHÄFT FÜR VERMESSUNGSTECHNISCHE REPRO-ARBEITEN

Werffeli + Winkler



Wir suchen einen selbständigen und
initiativen

Kulturingenieur

(Geometerpatent erwünscht) 53

für die Bearbeitung von
– Gesamtmeliorationen
– Vermessungen

Wir bieten anspruchsvolle und verant-
wortliche Tätigkeit mit zeitmäßigem Sa-
lär und fortschrittlichen Sozialleistun-
gen.

Wir freuen uns auf Ihre Bewerbung und
bitten um telefonische (052 / 32 38 21)
oder schriftliche Kontaktnahme.

WERFFELI + WINKLER,
DIPL. ING. ETH/SIA, Ingenieurbüro,
Rikonerstraße 4, 8307 Effretikon

Tiefbauamt des Kantons Zürich

Das Tiefbauamt des Kantons Zürich ist unter anderem
verantwortlich für den Bau, Betrieb und Unterhalt der elek-
trischen Anlagen auf Hauptverkehrsstraßen, Hochleistungs-
straßen und Autobahnen.

Für den Dienstzweig elektrische Anlagen suchen wir

2 technische Assistenten 60

(Richtung Stark- oder Schwachstrom)

Aufgabenbereich:

- Unterhalt und periodische Funktionskontrollen an Tele-
fon-, Verkehrsregelungs-, Funk- und Beleuchtungsan-
lagen, Baustromversorgung usw.
- Organisation des Störungswesens, Störungsstatistik, Nor-
malisierung
- Administration im Zusammenhang mit Abrechnungen,
Unterhaltsrechnungen, Bauausmaßen, Arbeitsvergebun-
gen usw.

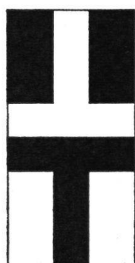
OFA 67.040.719

Wir erwarten:

- Ausbildung als Elektromechaniker, Elektriker, Schwach-
stromapparatemonteur oder in verwandtem Beruf
- Initiative und Selbständigkeit

Interessiert Sie diese anspruchsvolle Aufgabe, für die Sie
in der Arbeitsgestaltung weitgehend freie Hand haben?
Bitte senden Sie uns Ihre Bewerbung, oder rufen Sie uns
an, damit wir eine Besprechung vereinbaren können.

Tiefbauamt des Kantons Zürich, Personalabteilung
Walchetor, 8090 Zürich, Telefon 01 / 32 96 11, intern 3224



Ed. Truninger

Inhaber H. Hauri-Truninger
Telefon 01 / 23 16 40
Uraniastraße 9
8001 Zürich

Reproduktion
von Grundbuchplänen

Lichtpausen

Plandruck

Xeroxkopien
von Plänen 1:1 und red.

Offsetdruck

SOKKISHA

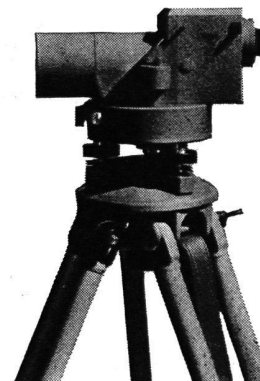
Hochleistungs-Vermessungs-Instrumente

Moderne, hochpräzise, automatische Instrumente

Jap. Spitzenqualität, preisgünstig, erstklassiger Service
und ab Lager lieferbar

Generalvertretung:

Weidmann + Sohn, Abt. Präzisions-Instrumente, 8702 Zollikon/ZH
Telefon 01 65 48 00, Telex 56653



**Ihr Spezialist
für alle photomechanischen Arbeiten**



**Verkleinerungen
Vergrößerungen
Kontakkopien
Umkehrungen
Additionskopien**

auf Polyester material oder billigeren Azetatfilm; Dokumentenpapier oder maßhaltige Spezialpapiere; in jeder Größe; positiv oder negativ

Planmontagen

Negativ oder positiv
Anzahl unbeschränkt

Neu

zweifarbige Cronaflex-Fotofilme (z. B. Sit. schwarz, Topographie braun)

Blaßkopien

auf Cronaflex oder Copyline-Polyesterfilme (speziell für neue Leitungskataster, Zivilschutzpläne usw.)

**Plan- und
Offsetdrucke**

ein- oder mehrfarbig, auf Papier, Pauspapier oder Zeichenfilm, bis zur Größe von 140 × 350 cm bzw. 100 × 140 cm

Aerni-Leuch AG Bern

Reproduktionsanstalt
Fabrik technischer Papiere

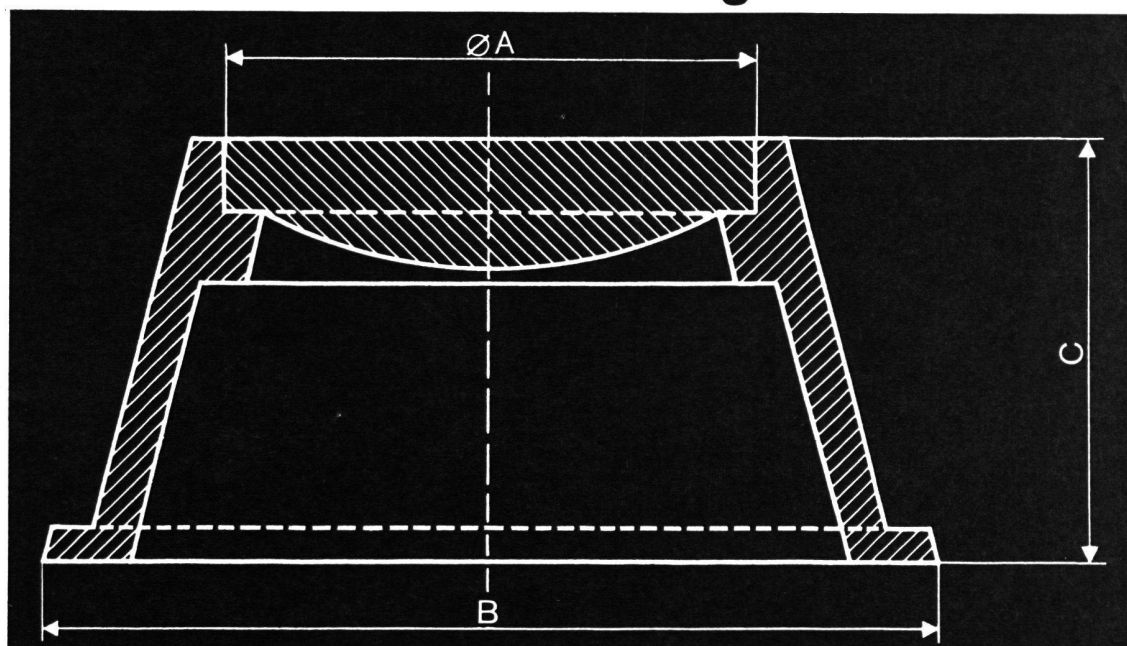
Zieglerstraße 34, 3000 Bern 14
Telefon 031 / 53 93 81



Typ 1 A = 180 mm
B = 270 mm
C = 230 mm

Typ 2 A = 180 mm
B = 300 mm
C = 130 mm

**Polygonschächte
verschiedener Grössen
kurzfristig lieferbar**

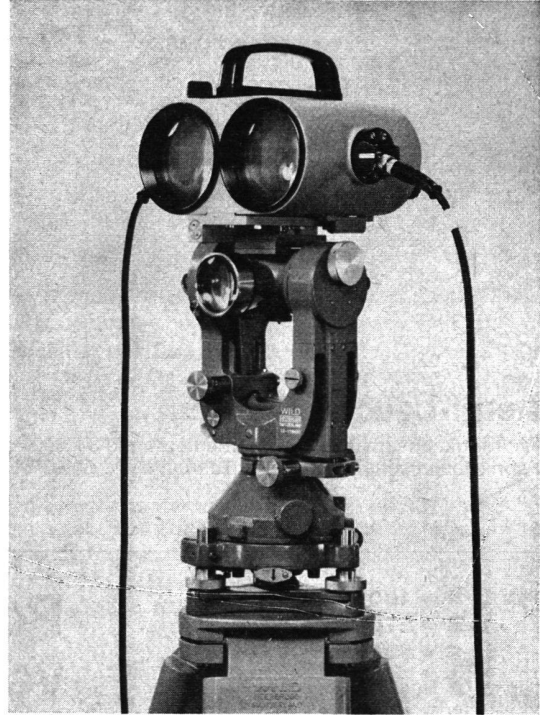
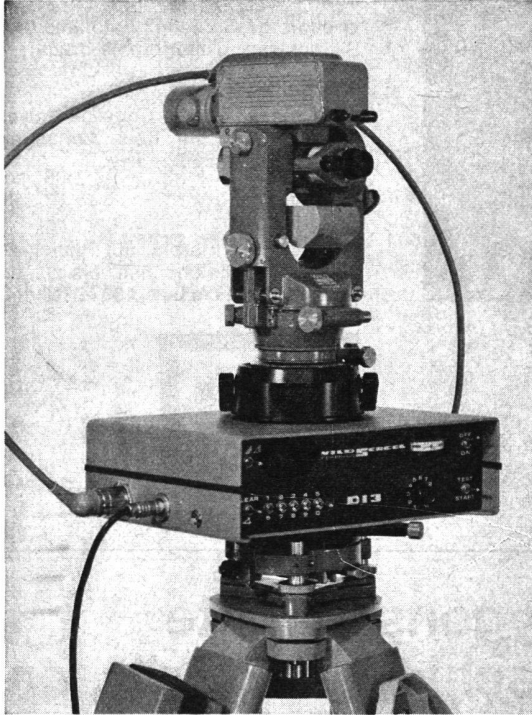


Sujet-Nr. 60.19

ESCHER WYSS Zürich

Partner des Fortschritts Wild Distomat DI 3 und DI 10

*Zwei Vermessungssysteme hoher Leistungsfähigkeit
für Wild-Theodolite T1A, T16 und T2*



Wild DI 3 Reduzierender IR-Tachymeter mit einer Reichweite bis etwa 900 m. Vollautomatische Distanzmessung und Anzeige von Horizontaldistanz und Höhenunterschied nach Eingabe des V-Winkels.

Ideal für Detailaufnahme und Absteckung in der Katastervermessung, Flurbereinigung, Melioration und im Bauwesen.

Standardabweichung ± 5 mm

Besuchen Sie unseren Stand am Internationalen FIG-Kongress in Washington D.C. vom 8.-16.9.1974

Wild DI 10, IR-Tachymeter mit einer Reichweite bis etwa 2000 m. Automatisch ein- und nachlaufende Anzeige.

Mehr als 3000 Geräte weltweit im Einsatz zur Netzverdichtung, Feinpolygonierung mit trigonometrischer Höhenübertragung und grossräumige Absteckung.

Standardabweichung ± 1 cm

Bitte verlangen Sie Einzelprospekte

Wild Heerbrugg AG,
CH-9435 Heerbrugg,
Schweiz

WILD
HEERBRUGG

Wild-Service weltweit.